



Enabling Grids for E-science

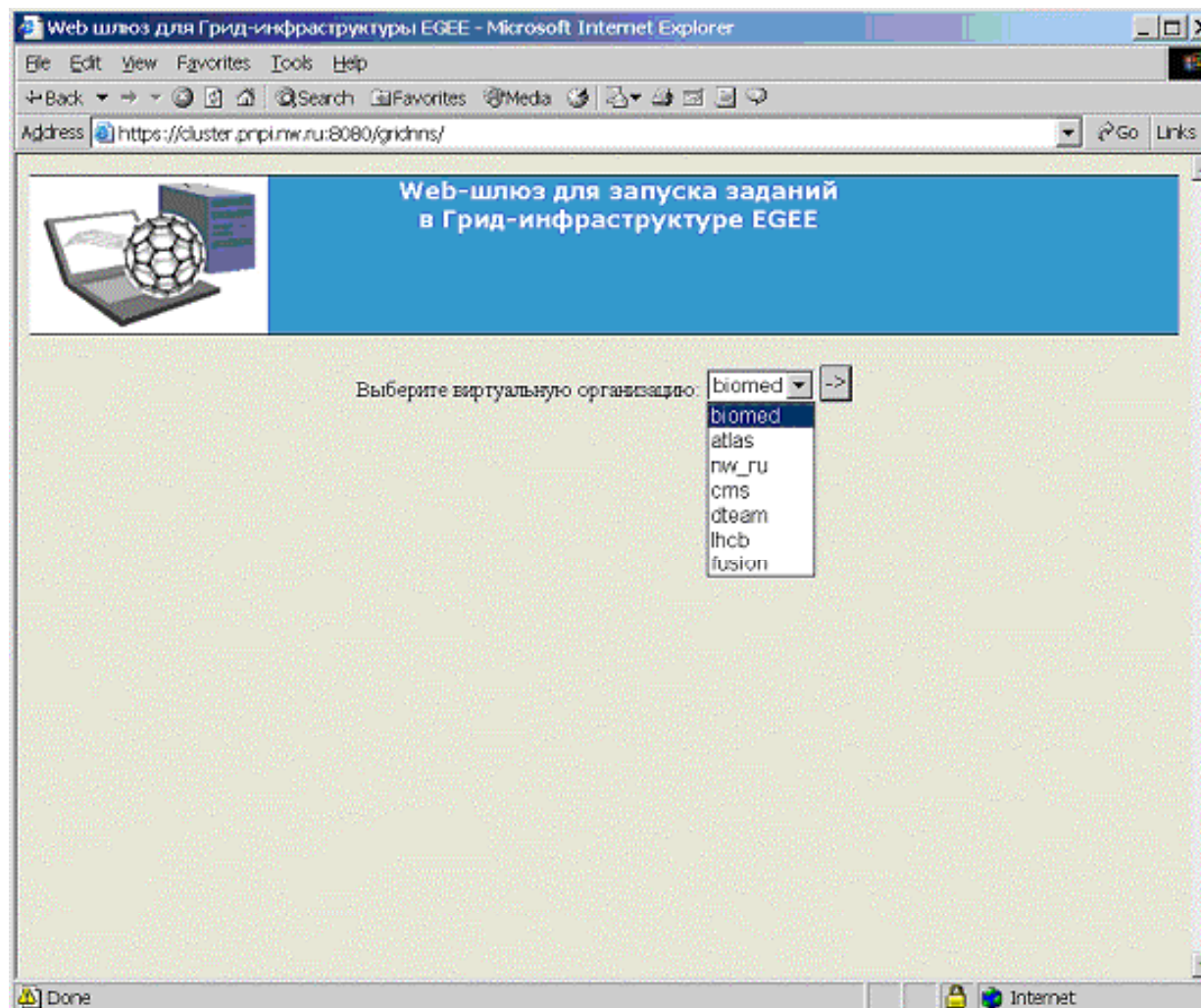
Работа в ГРИД с использованием Web-интерфейса кластера ПИЯФ

Олешко Сергей

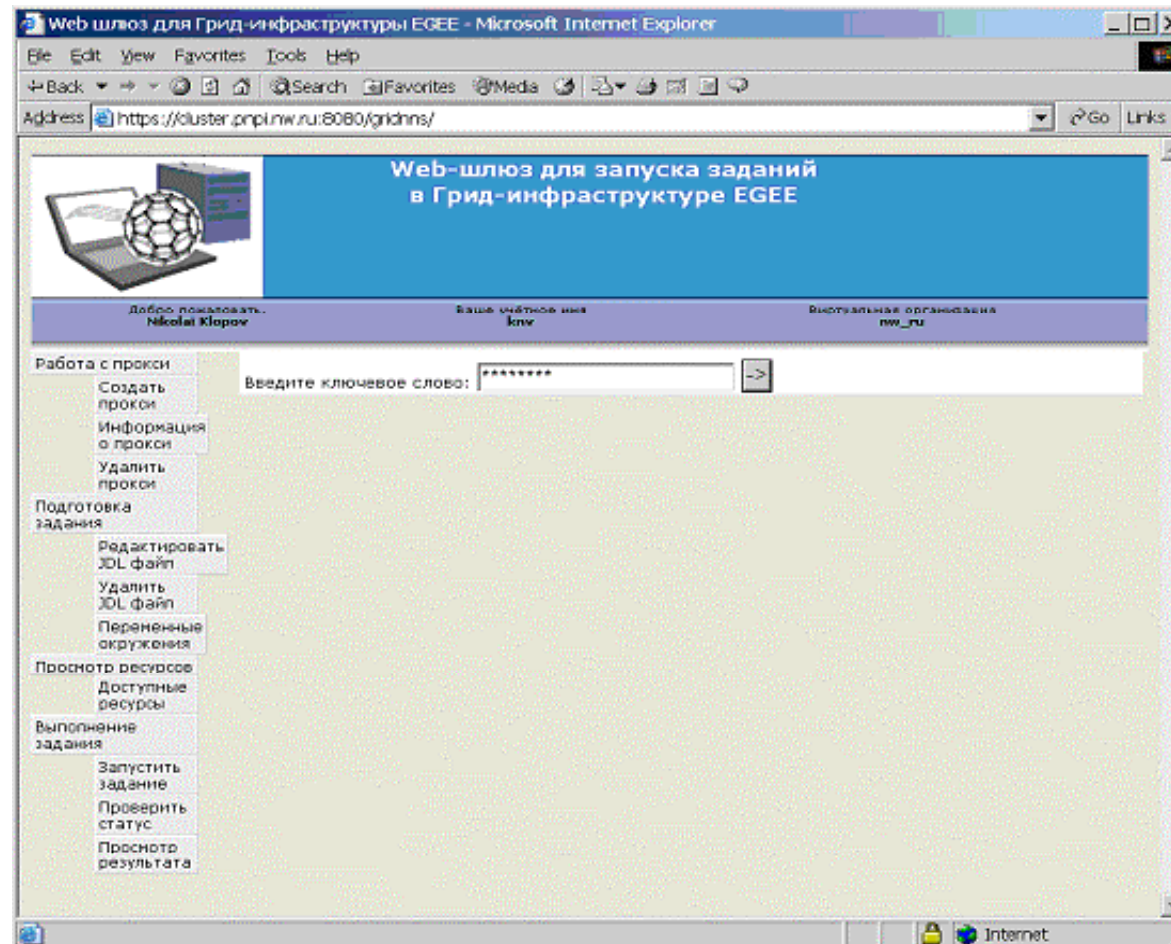
Петербургский институт ядерной физики РАН

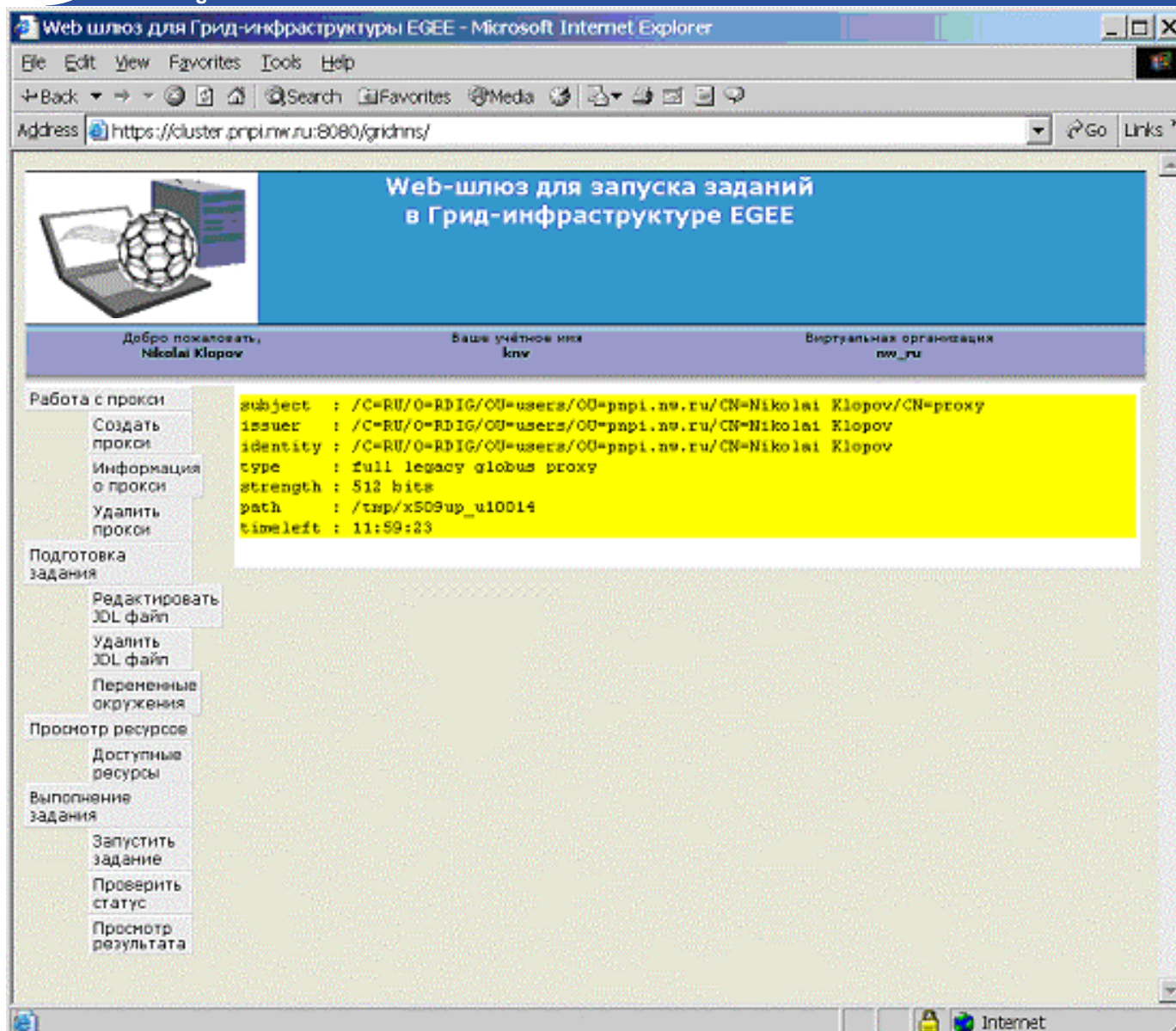
- Пользователь должен иметь account на UI кластера (cluster.pnpi.nw.ru)
- Пользователь должен иметь сертификат, подписанный в CA RDIG
- В пользовательской \$HOME директории должна быть создана директория `.globus` и должен быть экспортирован сертификат (`usersert.pem`) и персональный закрытый ключ (`userkey.pem`)
- Сертификат должен быть импортирован в браузер
- Пользователь должен быть членом одной из ВО, поддерживаемых на cluster.pnpi.nw.ru

<https://cluster.pnpi.nw.ru:8080/>



- Необходимо ввести пароль для закрытого ключа сертификата





Web-шлюз для запуска заданий в Грид-инфраструктуре EGEE

Добро пожаловать, **Nikolai Klorov** Ваше учёное имя: **knv** Виртуальная организация: **pnw_ru**

Работа с прокси

- Создать прокси
- Информация о прокси
- Удалить прокси

Подготовка задания

- Редактировать JDL файл
- Удалить JDL файл
- Перенесение окружения

Просмотр ресурсов

- Доступные ресурсы

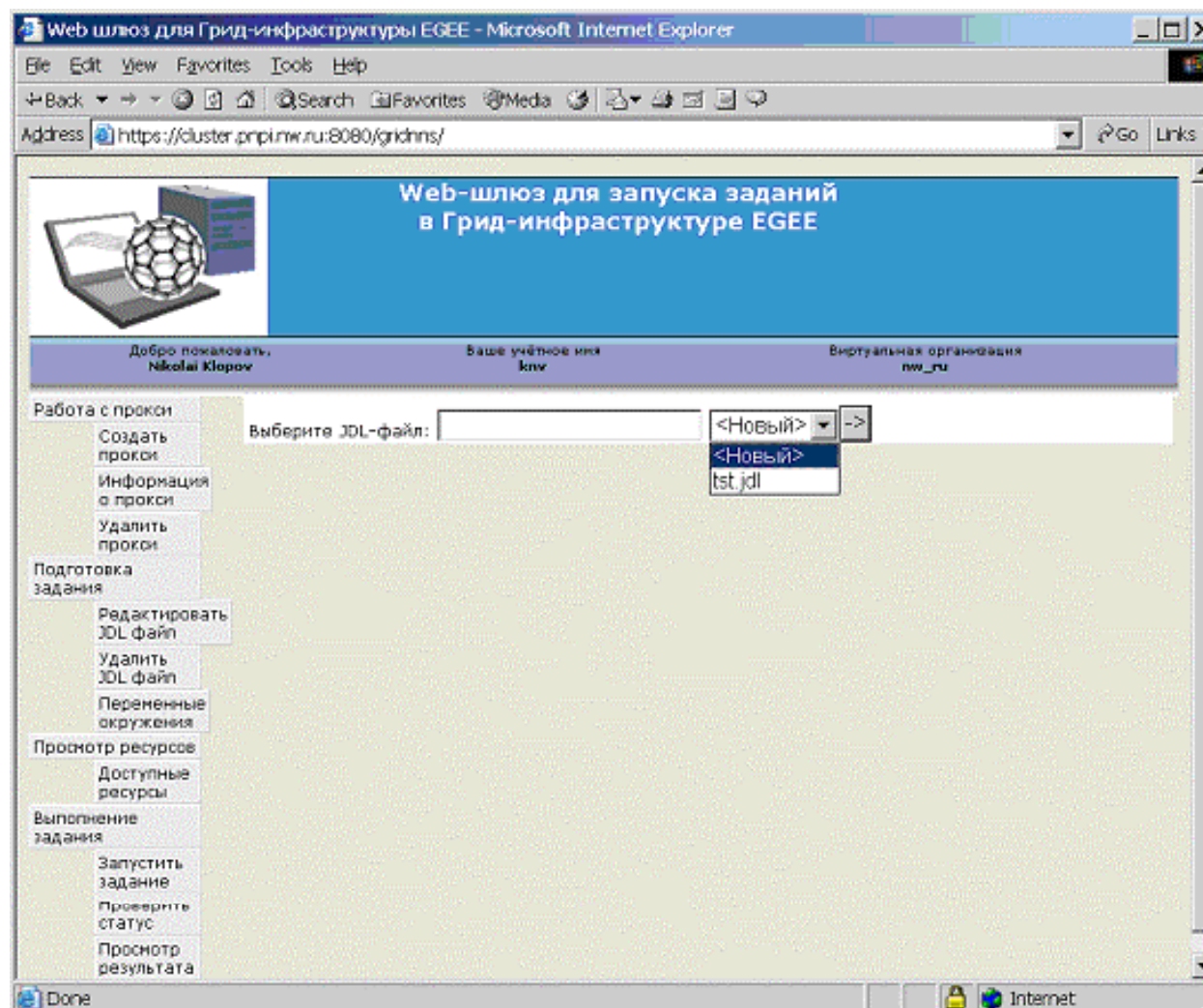
Выполнение задания

- Запустить задание
- Проверить статус
- Просмотр результата

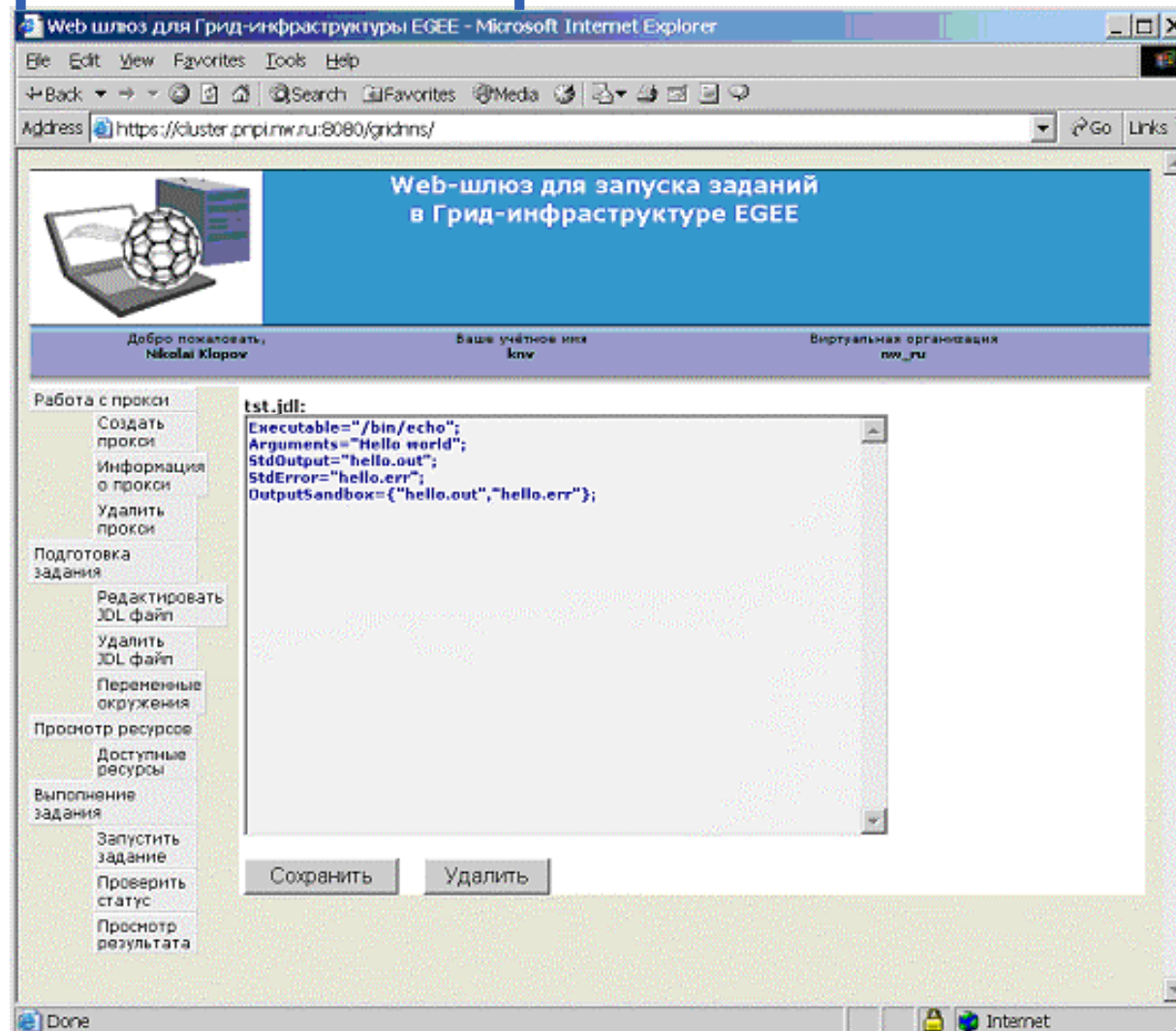
```

subject : /C=RU/O=RDIG/OU=users/OU=ppri.pn.ru/CN=Nikolai Klorov/CN=проxy
issuer  : /C=RU/O=RDIG/OU=users/OU=ppri.pn.ru/CN=Nikolai Klorov
identity : /C=RU/O=RDIG/OU=users/OU=ppri.pn.ru/CN=Nikolai Klorov
type    : full legacy globus proxy
strength : 512 bits
path    : /tmp/x509up_u10014
timeleft : 11:59:23
    
```

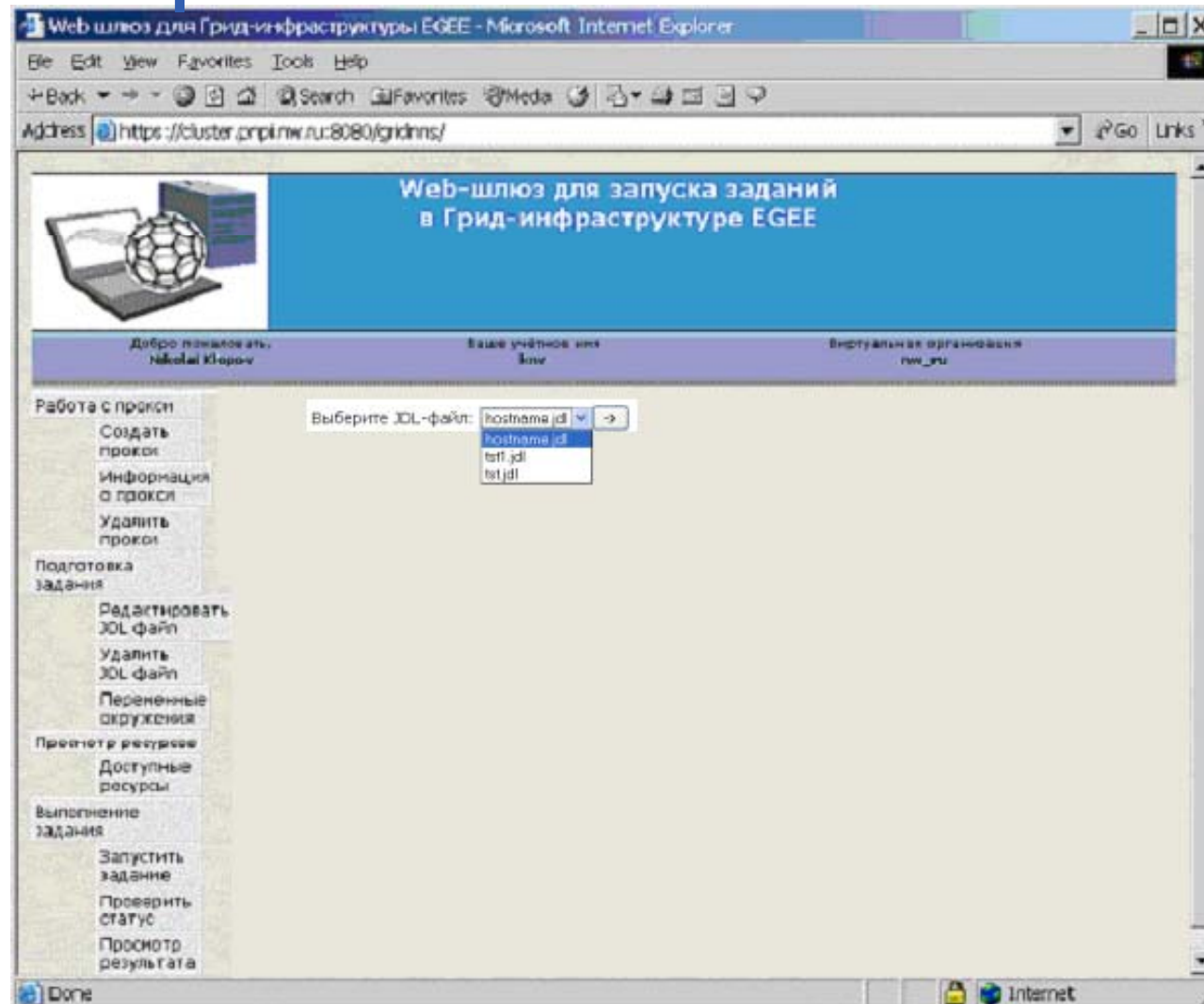
- Выбор JDL файла



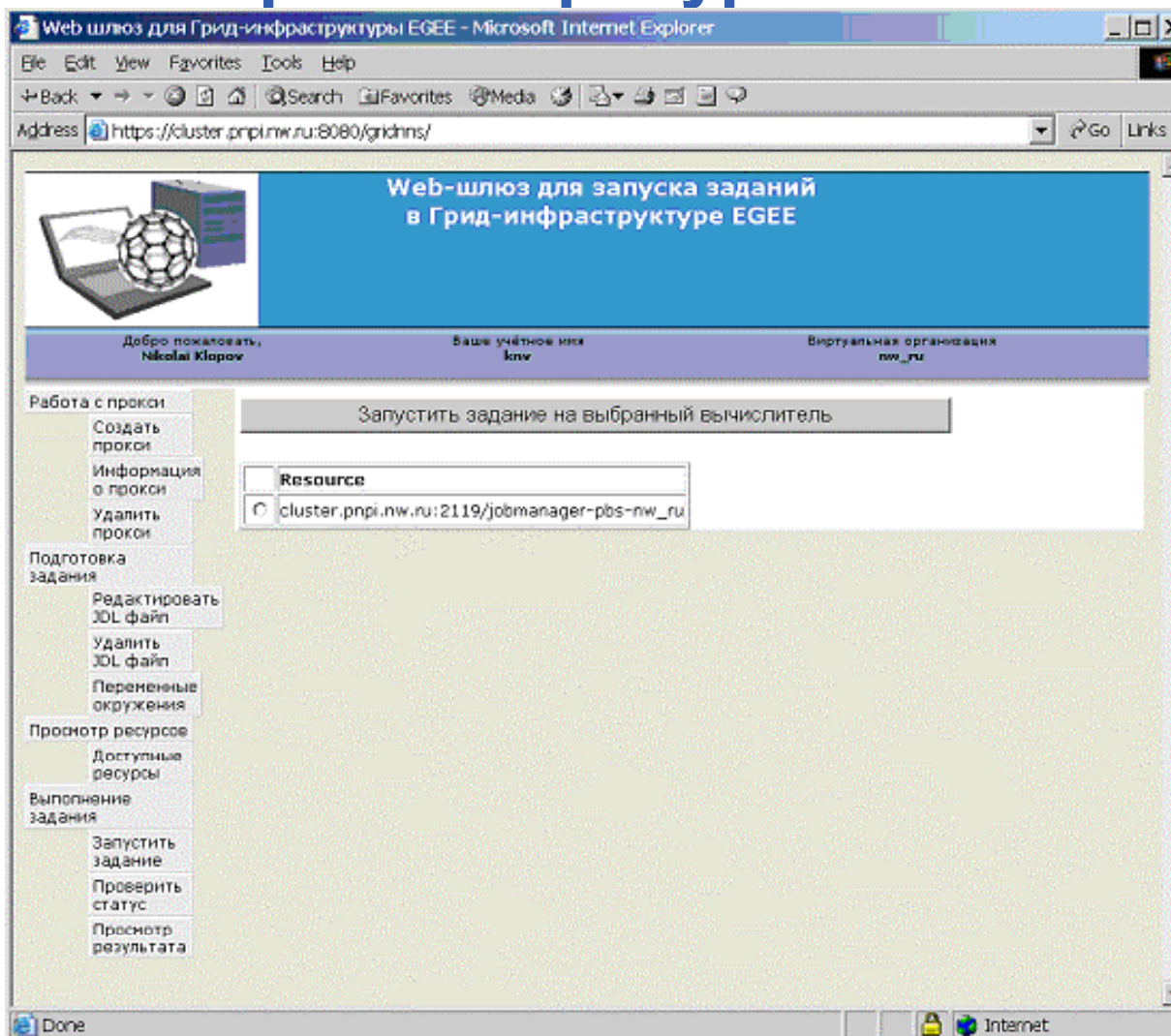
• Редактирование JDL файла

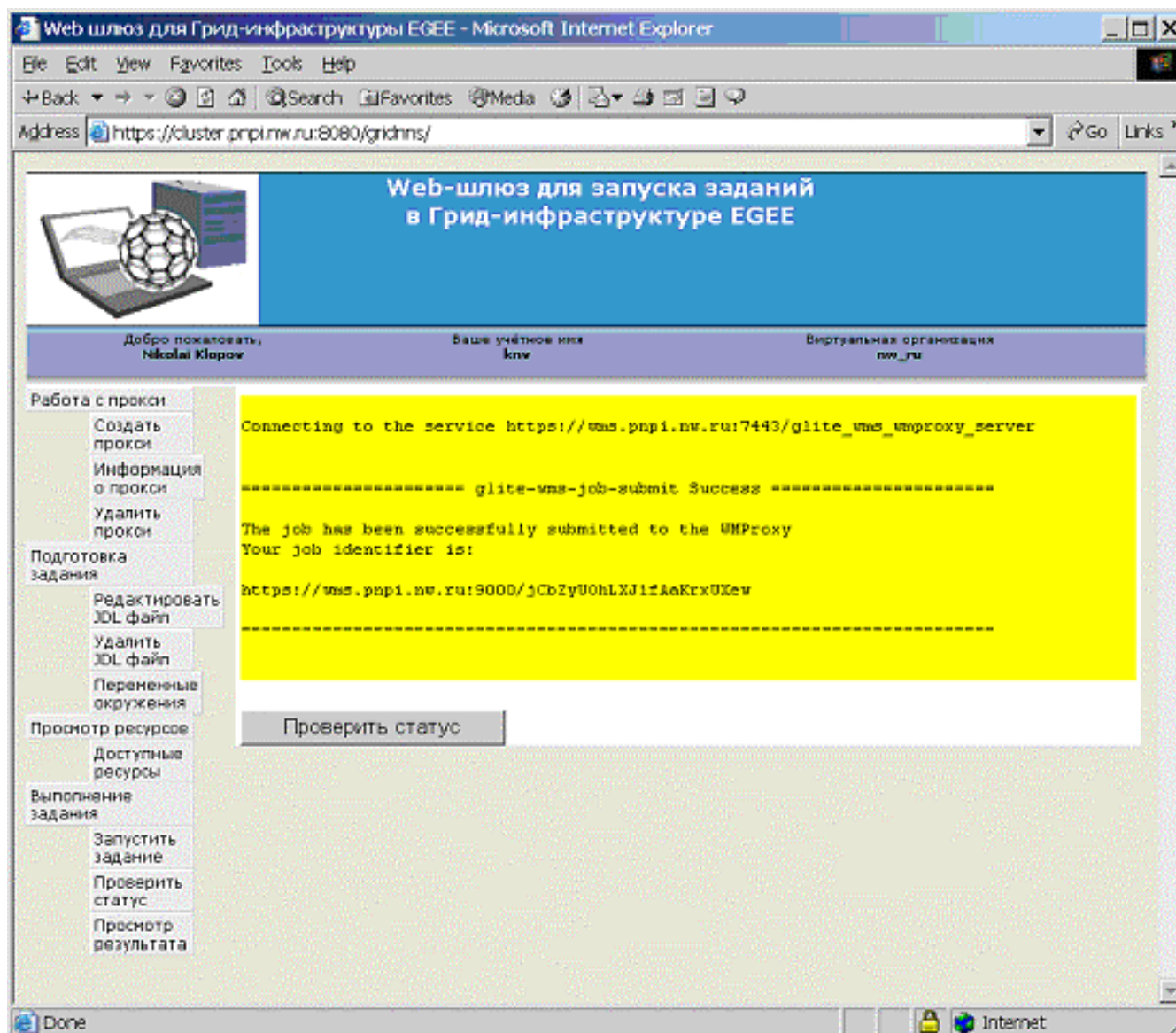


- Выбор JDL файла



• Запуск на выбранный ресурс





The screenshot shows a Microsoft Internet Explorer browser window with the address bar containing `https://cluster.pnpi.nw.ru:8080/gridhns/`. The page title is "Web-шлюз для Грид-инфраструктуры EGEE". The main content area has a blue header with the text "Web-шлюз для запуска заданий в Грид-инфраструктуре EGEE" and a small graphic of a laptop and a globe. Below the header, there is a navigation bar with the text "Добро пожаловать, Nikolai Klopov", "Ваше учётное имя knv", and "Виртуальная организация nw.ru".

The main content area is divided into two columns. The left column contains a menu with the following items:

- Работа с прокси
 - Создать прокси
 - Информация о прокси
 - Удалить прокси
- Подготовка задания
 - Редактировать JDL файл
 - Удалить JDL файл
 - Переменные окружения
- Просмотр ресурсов
 - Доступные ресурсы
- Выполнение задания
 - Запустить задание
 - Проверить статус
 - Просмотр результата

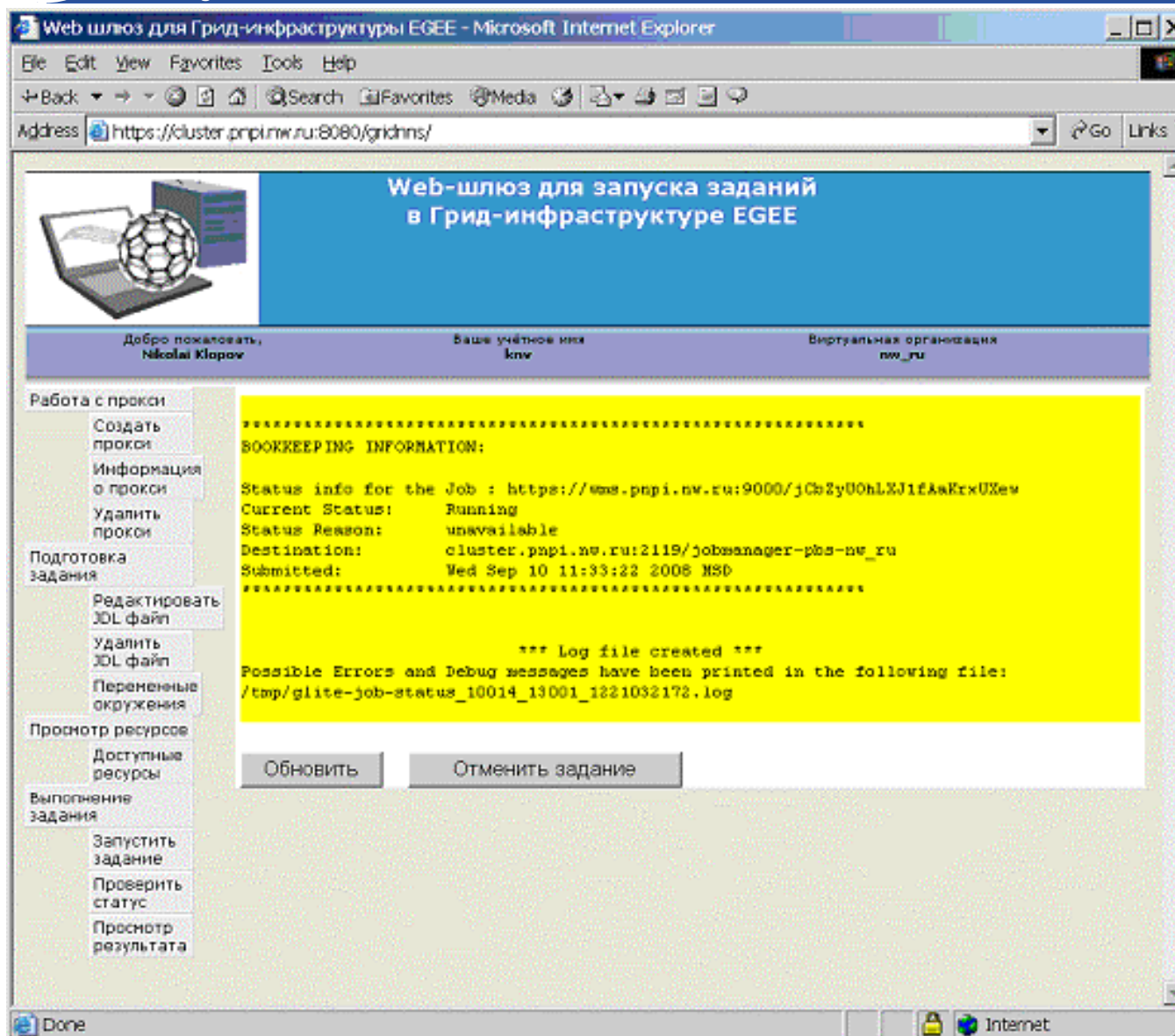
The right column contains a yellow background area with the following text:

```

Connecting to the service https://wms.pnpi.nw.ru:7443/glite_wms_wmproxy_server
----- glite-wms-job-submit Success -----
The job has been successfully submitted to the WMPProxy
Your job identifier is:
https://wms.pnpi.nw.ru:9000/jCbZyUOhLXJifAaKrxUXev
    
```

Below the yellow area is a button labeled "Проверить статус".

The browser status bar at the bottom shows "Done" and "Internet".



Web-шлюз для запуска заданий в Грид-инфраструктуре EGEE

Добро пожаловать, **Nicolai Klovov** Ваше учёное имя **knv** Виртуальная организация **nw_ru**

Работа с прокси

- Создать прокси
- Информация о прокси
- Удалить прокси

Подготовка задания

- Редактировать XDL файл
- Удалить XDL файл
- Переменные окружения

Просмотр ресурсов

- Доступные ресурсы

Выполнение задания

- Запустить задание
- Проверить статус
- Просмотр результата

```

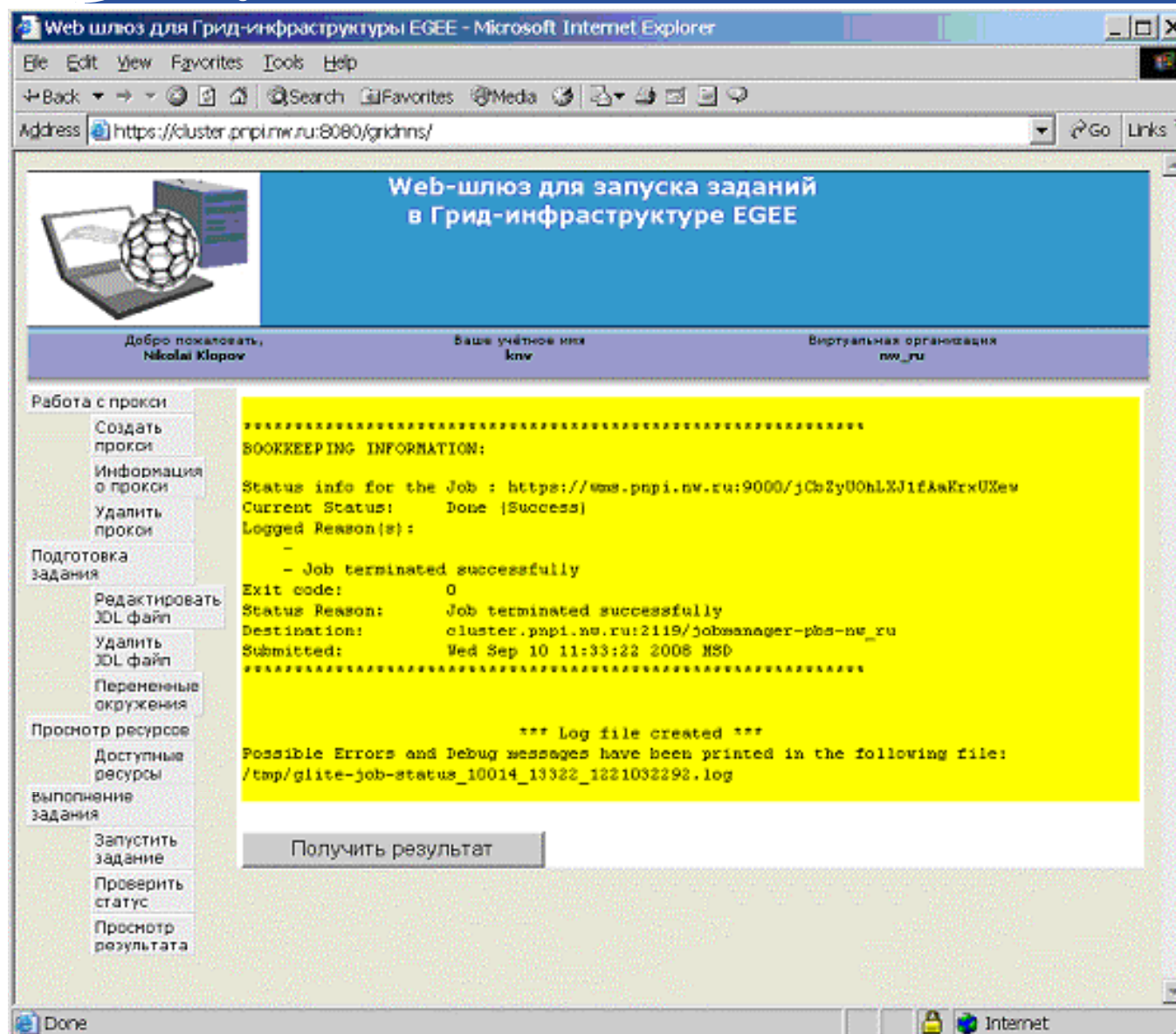
*****
BOOKKEEPING INFORMATION:

Status info for the Job : https://www.pnpi.nw.ru:9000/jCb2y00hL3J1fAaKxxUXem
Current Status:      Running
Status Reason:      unavailable
Destination:        cluster.pnpi.nw.ru:2119/jobmanager-pls-nw_ru
Submitted:          Wed Sep 10 11:33:22 2008 MSD
*****

*** Log file created ***

Possible Errors and Debug messages have been printed in the following file:
/tmp/glite-job-status_10014_13001_1221032172.log
    
```

Обновить Отменить задание



Web-шлюз для Грид-инфраструктуры EGEE - Microsoft Internet Explorer

Address <https://cluster.pnpi.nw.ru:8080/gridins/>

Web-шлюз для запуска заданий в Грид-инфраструктуре EGEE

Добро пожаловать, **Nikolai Klopov** Ваше учёное имя **knv** Виртуальная организация **nw.ru**

Работа с прокси

- Создать прокси
- Информация о прокси
- Удалить прокси

Подготовка задания

- Редактировать JDL файл
- Удалить JDL файл
- Перемены окружения

Просмотр ресурсе

- Доступные ресурсы

выполнение задания

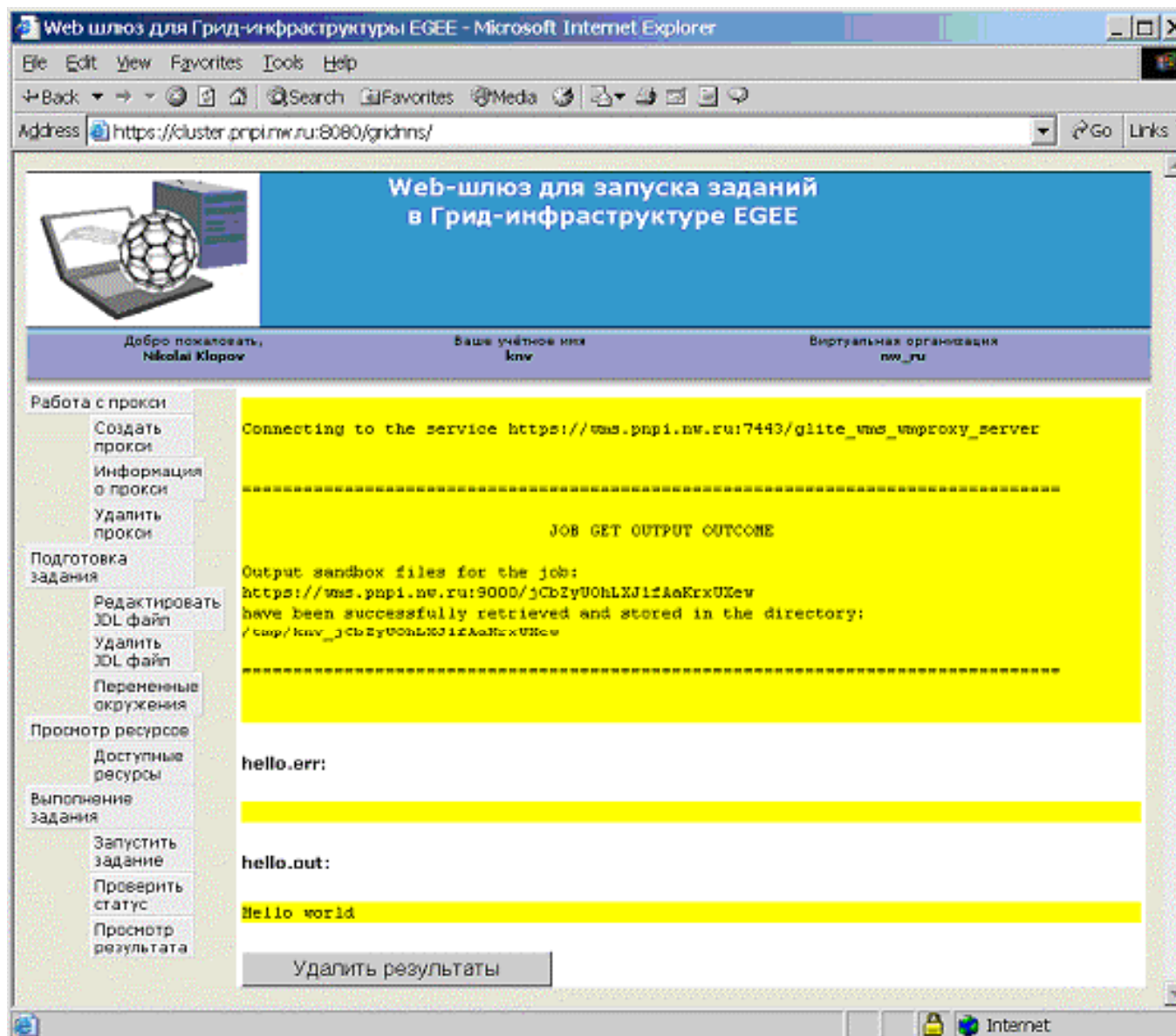
- Запустить задание
- Проверить статус
- Просмотр результата

```

*****
BOOKKEEPING INFORMATION:
Status info for the Job : https://www.pnpi.nw.ru:9000/jCbZy00hLXJ1fAaKrxUXem
Current Status: Done (Success)
Logged Reason(s):
-
- Job terminated successfully
Exit code: 0
Status Reason: Job terminated successfully
Destination: cluster.pnpi.nw.ru:2119/jobmanager-pbs-nw.ru
Submitted: Wed Sep 10 11:33:22 2008 MSD
*****

*** Log file created ***
Possible Errors and Debug messages have been printed in the following file:
/tmp/glite-job-status_10014_13322_1221032292.log
    
```

Получить результат



Web-шлюз для запуска заданий в Грид-инфраструктуре EGEE

Добро пожаловать, **Nicolai Klopov** Ваш учетный имя **knv** Виртуальная организация **nw_ru**

Работа с прокси

- Создать прокси
- Информация о прокси
- Удалить прокси

Подготовка задания

- Редактировать JDL файл
- Удалить JDL файл
- Переменные окружения

Просмотр ресурсов

- Доступные ресурсы

Выполнение задания

- Запустить задание
- Проверить статус
- Просмотр результата

```

Connecting to the service https://wms.pnpi.nw.ru:7443/glite_wms_wmproxy_server
-----
JOB GET OUTPUT OUTCOME

Output sandbox files for the job:
https://wms.pnpi.nw.ru:9000/5Cb2yU0hLXJifAaKrxUXev
have been successfully retrieved and stored in the directory:
/tmp/ksv_5Cb2yU0hLXJifAaKrxUXev
-----

hello.err:

hello.out:
Hello world

Удалить результаты
    
```