

Créer une vidéo dans CATIA

5^{ème} Forum Utilisateurs CATIA
CERN - 17 juin 2010

Jean-Pierre Corso EN-MEF

Sommaire

- **Workbench et réglages de base**
- **Créer une Caméra**
- **Créer un Track(s)**
- **Créer une Sequence**
- **Visualiser les tracks ou sequences**
- **Générer le fichier vidéo**
- **Divers**

Atelier et Règlages de base

- Ouvrir le Product & Check-Out
- Choisir l'atelier DMU Navigator



- Mettre la vue en perspective
 - View → Render Style → Perspective

Créer une Camera

- Choisir la position et le zoom !
- Insérer une camera
 - View → Named Views
- Add, et écrire le nom choisi



Créer une Camera

- Dans le menu **Window**, aller à *Camera Window* et sélectionner *Camera 1*
- Arranger les 2 fenêtres
 - **Window** → **Tile Horizontally**

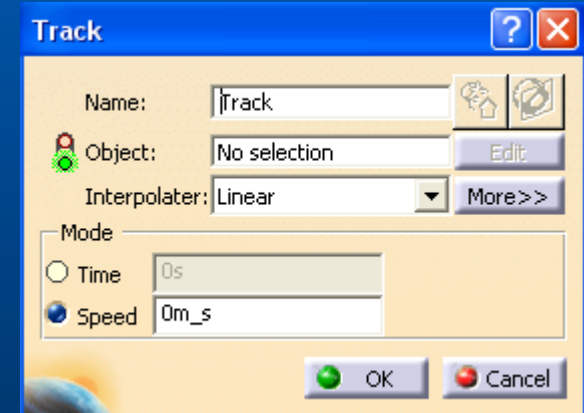
Note...

Dans la 1ere fenêtre, on voit ce que la camera voit.

Dans la 2eme fenêtre, on a une vue globale et on voit la camera.

Créer un Track

- Choisir la commande
- Choisir la *Camera 1* comme object
- Choisir Linear ou Spline
 - Linear recommandé
- Choisir la vitesse
 - Exemples:
 - 0.5 pour un plan détaillé
 - 4 pour un grand espace



Créer un Track

- Créer le 1^{er} point avec *record*
- Déplacer la caméra avec le compas en utilisant les axes pour translation ou les arcs pour rotations
- Créer d'autres points avec *record*
- Terminer le Track avec un dernier Record.



Note...

Avant de créer un nouveau point, vous pouvez changer Linear pour Spline, ou augmenter ou diminuer la vitesse.

Track Seul ou Multi tracks ???

- Vous pouvez choisir un Plan Séquence avec un seul track.
- Vous pouvez découper votre Plan Séquence en plusieurs tracks.
 - Dans ce cas, Créer autant de Tracks que nécessaire.

Note...

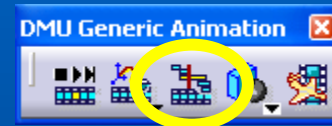
Pour placer la camera pour le track suivant, choisir le précédent track et *skip to the end*.



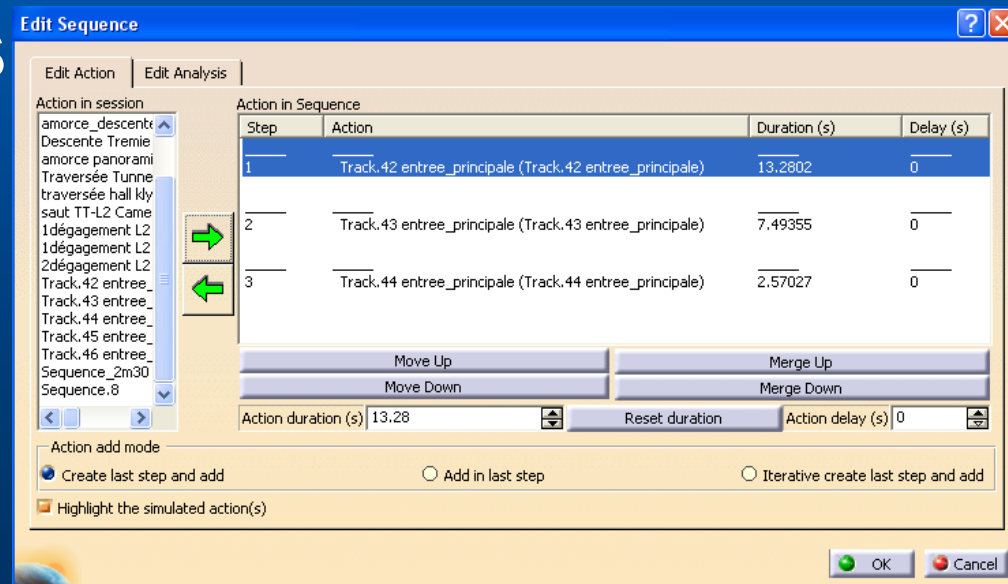
Le compas sera positionné sur le dernier point.

Créer une Sequence

- Pour assembler vos tracks, vous devez créer a Sequence

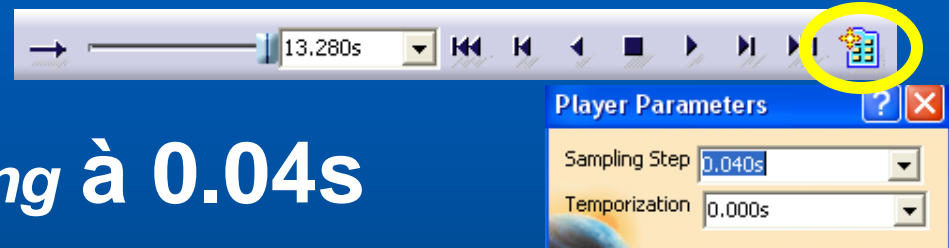


- Selectionner les tracks dans l'ordre avec la flèche pour les charger dans la séquence.



Visualiser le travail

- Choisir un track ou une sequence
- Choisir *parameters*
- Changer le *sampling* à 0.04s
- Mettre le curseur au début avec le bouton indiqué



- Mettre en route

Ajustements

- Vous pouvez modifier les tracks autant que voulu
 - delete, move points, changer speed...



- Pour bouger les points, choisir *modify* et déplacer le compas.

Note...

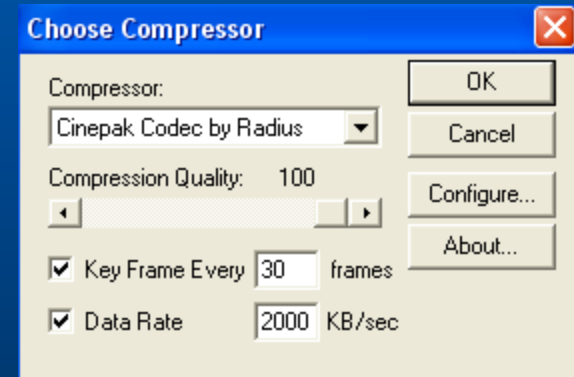
Si les Tracks sont modifiés, la sequence n'est pas mise à jour !
Vous devez recréer une nouvelle sequence.

Générer un fichier vidéo

- Choisir la caméra
- Augmenter la fenêtre *Camera 1*
 - La taille à l'écran sera celle de la vidéo !
- Réduire la fenêtre globale au mini
 - Vous devrez choisir la sequence dedans!
- Cacher les Tracks et Sequences ! (F2)

Générer un fichier vidéo

- Choisir le track ou la sequence
- Choisir la commande
 - Tools → Simulation → Generate Video
- Changer les Setup
 - Valeurs recommandées...
- Nommer le fichier & OK



Note...

La fenêtre Camera doit être ACTIVE !
Selectionnez-la avant la génération...

Divers

- Un fichier 'avi' est créé
- Généralement, il est énorme !
- Vous pourrez le compresser et/ou ajouter des textes, mais ceci est une autre histoire, plus dans CATIA.

Note...

N'oubliez pas de faire un Check-in de votre modèle CATIA pour conserver votre travail...