

Spiele und interaktive Aktivitäten

Für Urknall Unterwegs

Joseph Piergrossi
Hamburg, DD.MM.YYYY

URKNALL
UNTERWEGS

Übersicht über Spiele und Aktivitäten

Interaktive Möglichkeiten für unser Publikum

Bereits vorgestellt

- Quark-Wackelturm
- LEGO Baue Dir Dein Universum!

Neu

- Particle Twister
- Auf Teilchen(schnitzel)jagd

Und weiter

- Web-App



Updates

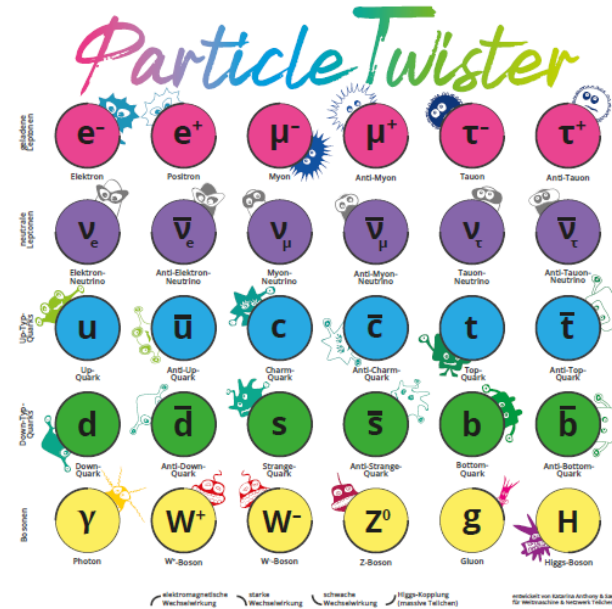
Quark-Wackelturm und LEGO

- Wackelturm ist hier – 1 Meter groß Gartenparty-Variante aus Pinienholz mit Tragetasche
- Muss nur gefärbt werden – Rot / Blau / Grün (Beize)
- LEGO – Steine noch nicht bestellt – müssen entscheiden, ob diese als Giveaway verschenkt werden
- Ich empfehle ganz stark, dass wir bei den Steinen bleiben, da diese bereits in Masterclasses erfolgreich benutzt wurden

Spiel: Particle Twister

Sascha Mehphase – auf Deutsch adaptiert

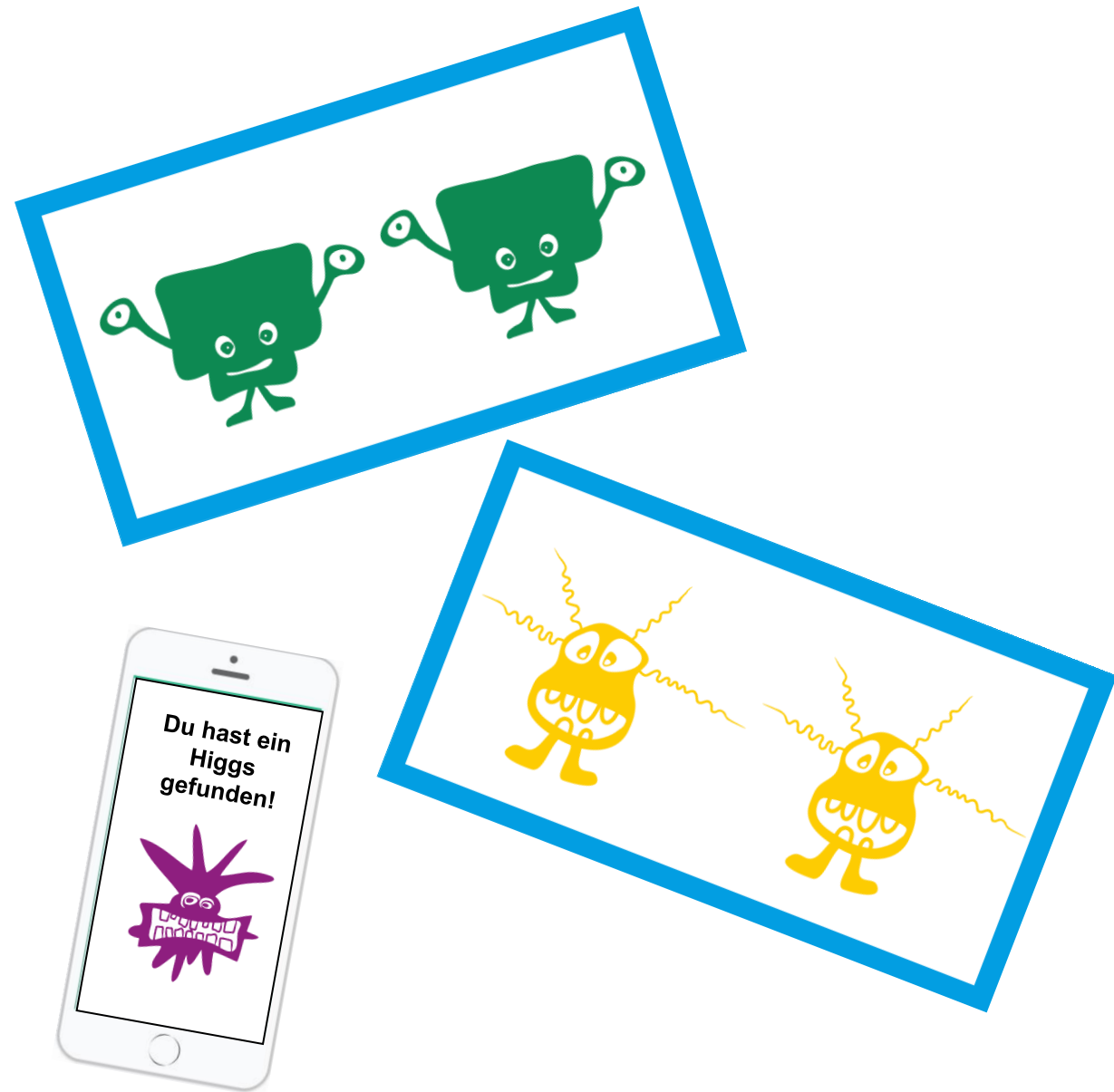
- S. Mehphase hat das Konzept schon entwickelt
- Nach einem Gespräch mit ihm haben wir entschieden, dass es sehr passend zum Modul wäre
- Spielregeln sind dieselben, die einzigen Änderungen sind grafisch (TeilchenZoo)
- Wird aus Hygienegründen mit Handschuhen und Oberschuhen gespielt
- Ziel: *Die Besucher:innen erfahren, dass es verschiedene Kategorien der Teilchen mit ähnlichen Eigenschaften gibt*
- Vertiefungsmöglichkeit: dass es Leptonen, Up-Typ- und Down-Typ-Quarks und Bosonen gibt, sowie Antiteilchen



Spiel: Teilchen(schnitzel)jagd

Sehr einfache Version der Detektoranalyse

- Reduziert Version der „Higgs-Hunters“-Aktivität
- Gruppen von Teilchen sind überall auf dem Modul platziert (mit Velcro auf das Modul angebracht)
- „Signale“ – Darstellungen einiger Zerfälle von energetischen Teilchen
- Mit dem Web-App-Guide können die Besucher:innen nachgucken, welche Teilchen der Ursprung des Signals sind
- Besucher:innen sammeln die Teilchen und können einen Preis (Higgs-Pin oder Higgs-Tattoo) gewinnen
- Ziel: *Besucher:innen sehen wie Wissenschaftler:innen Signale von Teilchen erforschen*



Web-App-Guide

Entwurfsversion fertig

- Per Link oder QR-Code erreichbar
- Kein App-Download nötig
- Netzwerk verfügbar (LTE) für die Besucher:innen, sodass sie kein eigenes Datenvolumen verbrauchen müssen
- Interaktiv, mit Image-Recognition-Aktivitäten (müssen noch bearbeitet werden)
- Besucher:innen können eigenständig das Modul erfahren, mit zusätzlichen Materialien auf der App (z.B. Videos, Animationen, Web-Links)
- Frage zum Server: Frankreich (bei PandaSuite) oder lieber DESY (wo es evtl. schwierig zu integrieren wird)?
- Später: Fragebogen für Besucher:innen integrieren (über Google oder andere Plattformen)

Scanne den QR-Code und probiere die App aus!



T-Shirt (für Fellows / Freiwillige)

Zwei Variante



Postkarten, Tattoos, NTW und CERN-Merch

Als Giveaways

