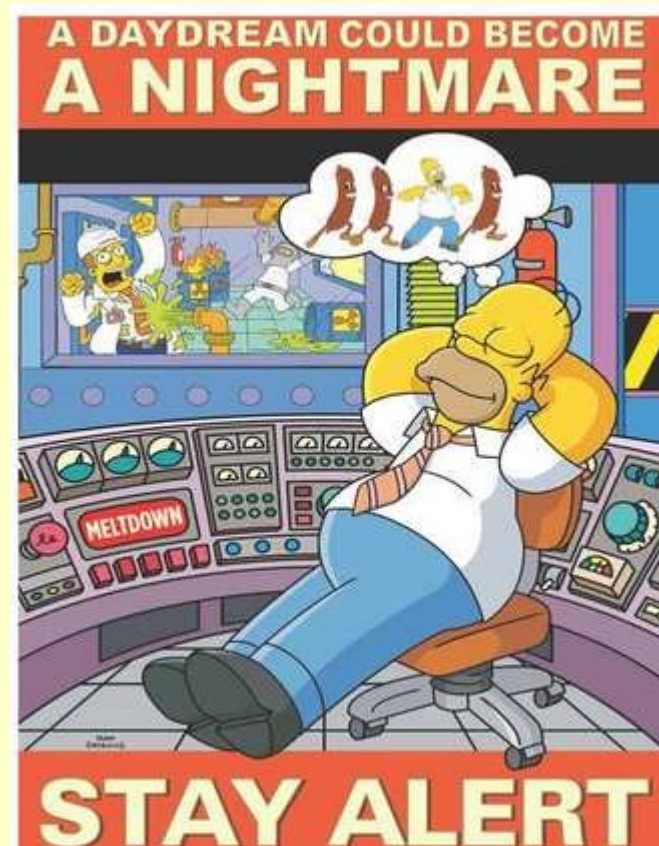
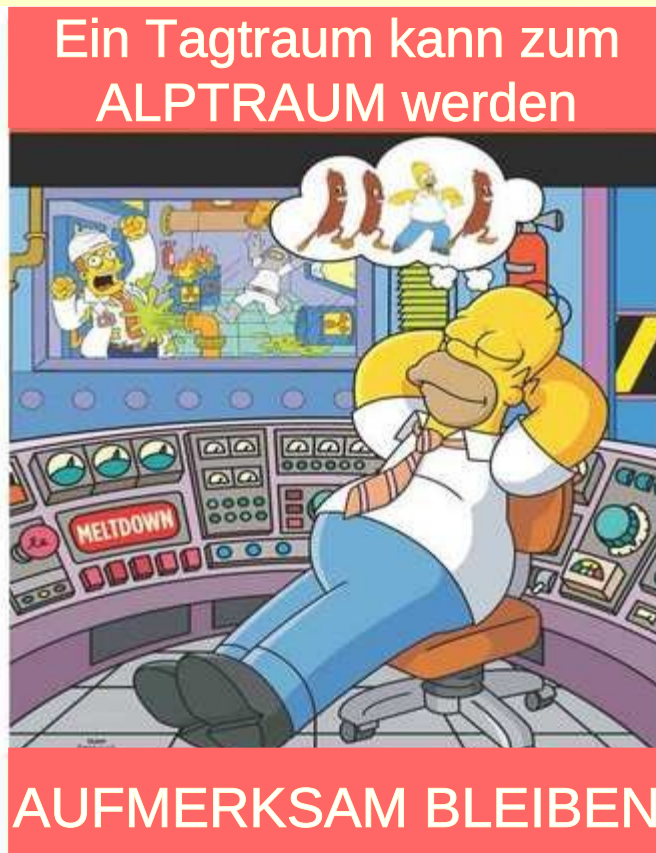


Georg-August-Universität Göttingen

II. Physikalisches Institut

# Sicherheitsbelehrung Safety Briefing

16 Apr. 2021  
10:30



# 0. Klarstellung / Clarification

Von der Stabsstelle Sicherheitswesen (Feb. 2021):

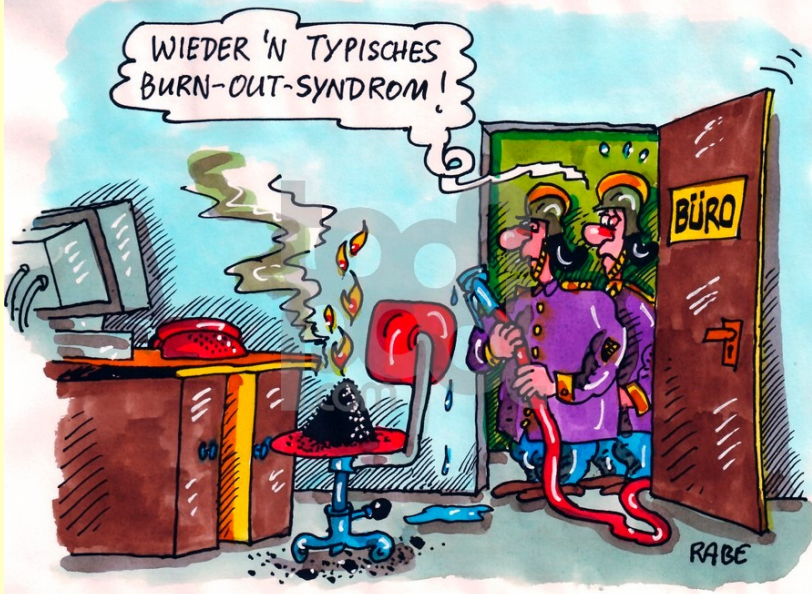
Für die Dauer der derzeitigen Corona-Pandemie ist es jedoch gemäß der aktuellen SARS-CoV-2-Arbeitsschutzregel möglich und zulässig, die notwendigen **Unterweisungen (ausschließlich) über elektronische Kommunikationsmittel** durchzuführen!

[...]

Für Zeiten außerhalb einer Epidemie/Pandemie ist jedoch festzuhalten, dass nach geltender Rechtslage jährliche und anlassbezogene Unterweisungen durch elektronische Unterweisungshilfen unterstützt, aber nicht vollständig ersetzt werden dürfen! Unterweisungen in Präsenz müssen also „in normalen Zeiten“ weiterhin Bestandteil bleiben.

**Safety briefings can be given (entirely) via electronic means of communication** during the Corona pandemic.

# 1. Brandschutz / Fire Protection





# ALARMBLATT

FEUER/UNFALL

Ruhe bewahren!

Feuer 112 Fakultät für Physik

Unfall/Anforderung  
Krankenwagen 112

Störmeldezentrale 1171 bei jedem Schadensfall  
verständigen

Alarmauslösung

Druckknopfmelder  
betätigen (alt) (neu)

Standort:  
Auf den Fluren /  
Im Treppenhaus /  
In den Wandhydranten

Alarmsignale und Lautsprecherdurchsagen beachten!

Meldung abgeben

Wer meldet?  
Was ist passiert?  
Wo ist es passiert?  
Wie viel Personen sind beteiligt?  
Warten auf Rückfragen der Feuerwehr!

Erste Hilfe leisten

Ersthelfer hinzuziehen  
Name, Telefon: Prof. Dr. Arnulf Quadt 7635  
Heike Ahrens 9472  
Johannes Mellenthin 7667

betrieblicher  
Sanitätsraum: C.01.103

nächster Arzt/  
Krankenhaus: Klinikum Göttingen

Löschversuch unternehmen

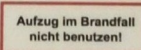


Brandschutzhelfer:  
Prof. Dr. Stan Lai 7650  
Peter Arnsberger 7674  
Detlef Purschke 7659  
Serhat Ördek 7644

Gefahrenbereich verlassen,  
Fenster und Türen schließen,  
gekennzeichnete Fluchtwege benutzen



Hilfsbedürftige Personen mitnehmen,  
keine Aufzüge benutzen



Sammelplatz:  
Vorplatz Haupteingang  
oder Westseite am Teich

Einweisung der Rettungskräfte vor Ort

Einweiser vor dem Gebäude/Bereich gut sichtbar aufstellen.  
Anweisungen der Feuerwehr beachten.

Weitere Notrufnummern

Giftnotrufzentrale 22032  
Leiter der Universitätseinrichtung 4095

Alarmlblatt\_Deutsch\_UNI\_150529



# FIRE ALARM INFORMATION

FIRE/ACCIDENT

Remain calm and do not panic

Fire brigade/ambulance  
service 112

Fault reporting hotline  
(University) 1171 To be informed

Raise the Alarm

Push the fire alarm  
button (old) (new)

Where to be found:  
In stairways,  
corridors and wall  
hydrants

Pay attention to alarms and broadcasts

Provide Information

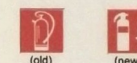
Who is calling?  
What has happened?  
Where did the accident take place?  
How many injured and what injuries?  
Wait for response from the emergency services

Perform First Aid

First aider: Prof. Dr. Arnulf Quadt 7635  
Heike Ahrens 9472  
Johannes Mellenthin 7667

Nearest hospital: Accident & emergency  
basement at the University  
Hospital or Weender Hospital

Attempt to Extinguish (Fire)

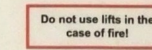


Fire safety assistant(s):  
Prof. Dr. Stan Lai 7650  
Peter Arnsberger 7674  
Detlef Purschke 7659  
Serhat Ördek 7644

Leave the danger zone immediately  
close windows and doors  
use the indicated emergency exits



Take care of people in need,  
do not use the elevators/lifts



Meeting point:  
Area in front of main  
entrance, West side of  
the pond

Brief the rescue team

Position a guide person in a prominent place.  
Follow the instructions of the rescue team.

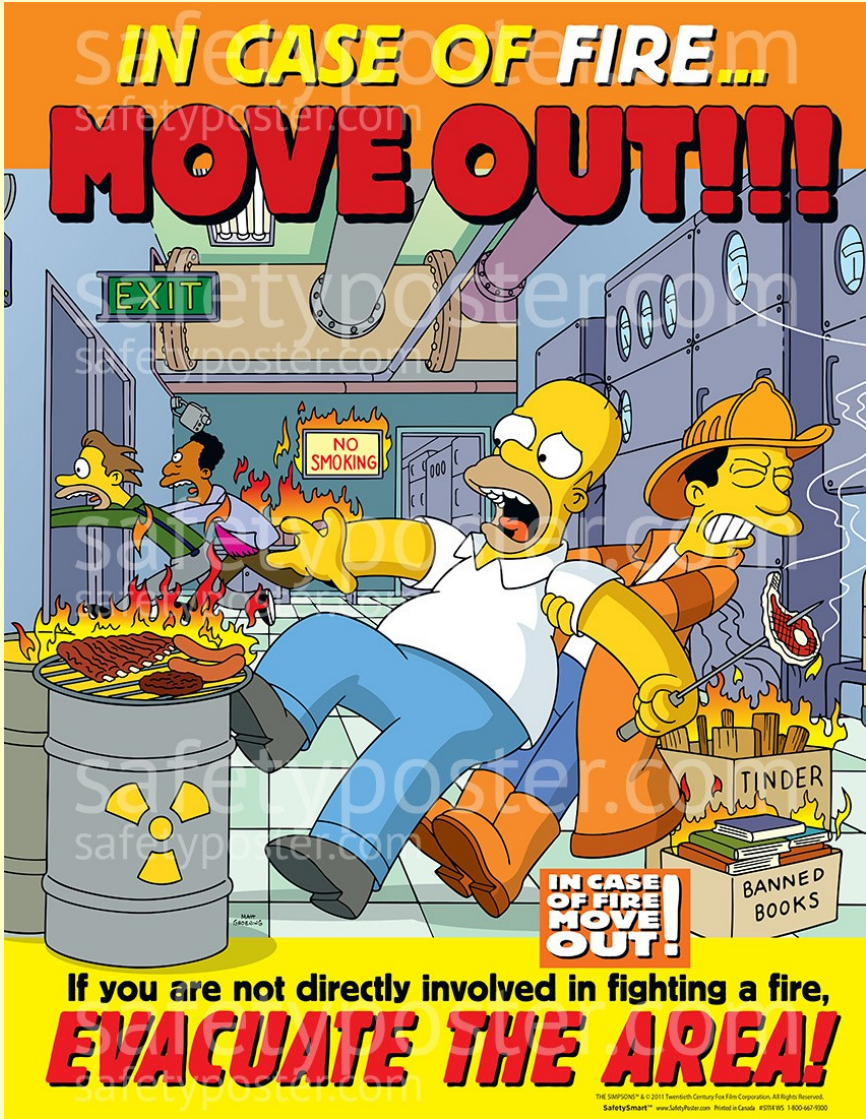
Additional emergency telephone  
numbers

Poisons control hotline 22032  
Director of Institute: 4095

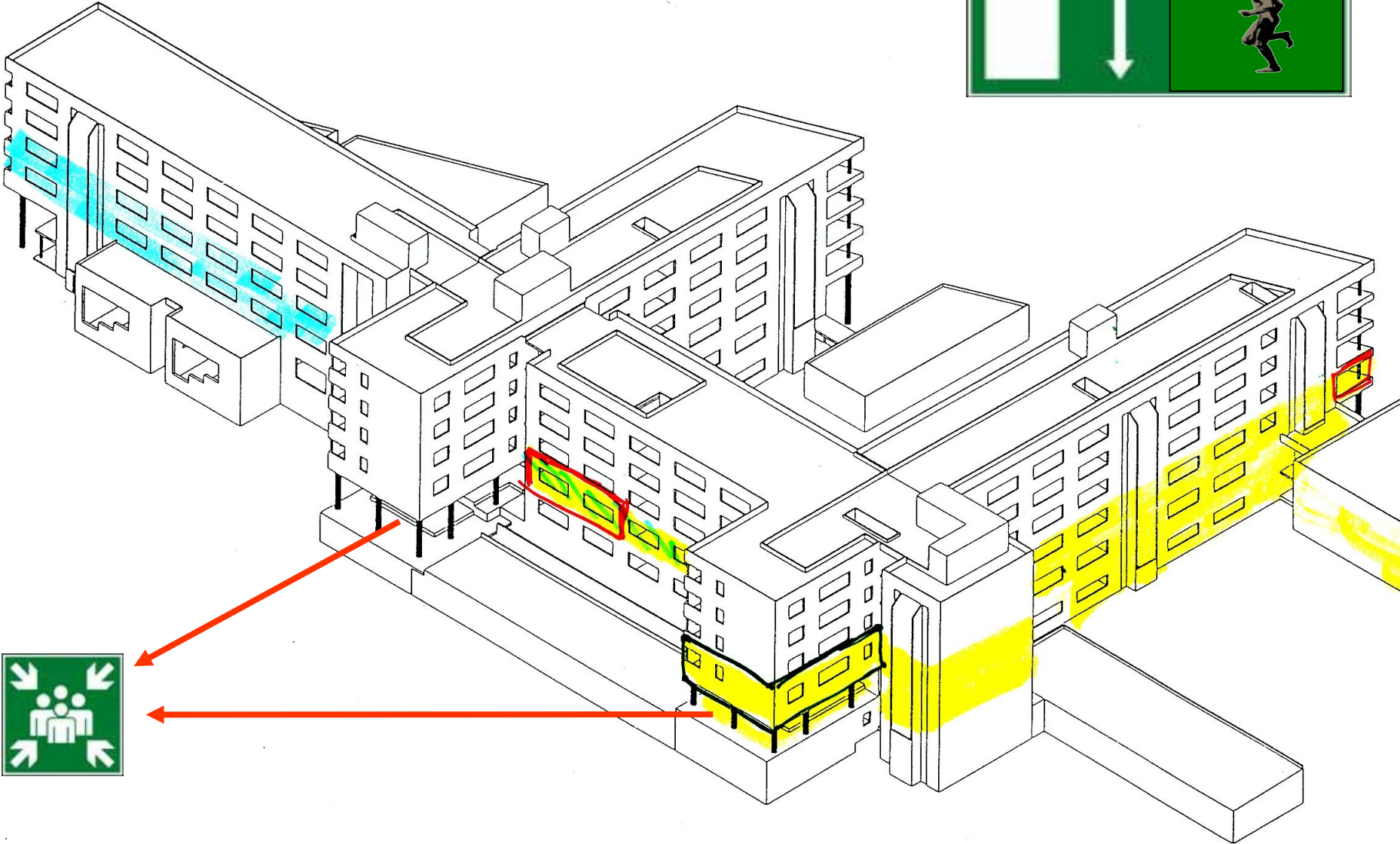
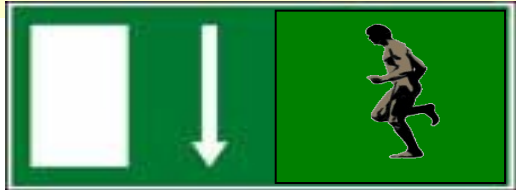
Alarmlblatt\_English\_UNI\_161005

Original an der Tür im Sekretariat - Original on the secretariat's door

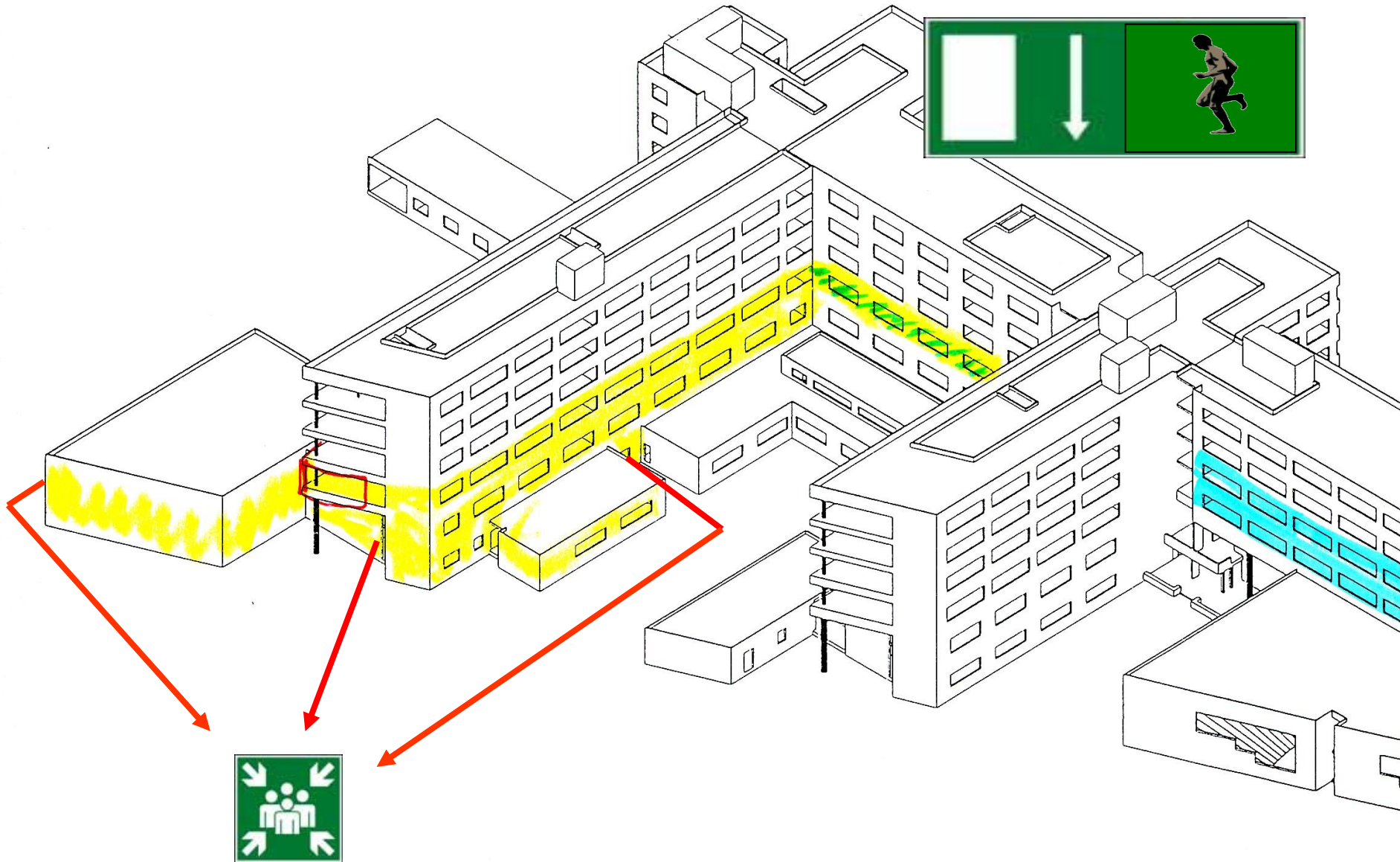
# Fluchtwege / escape routes



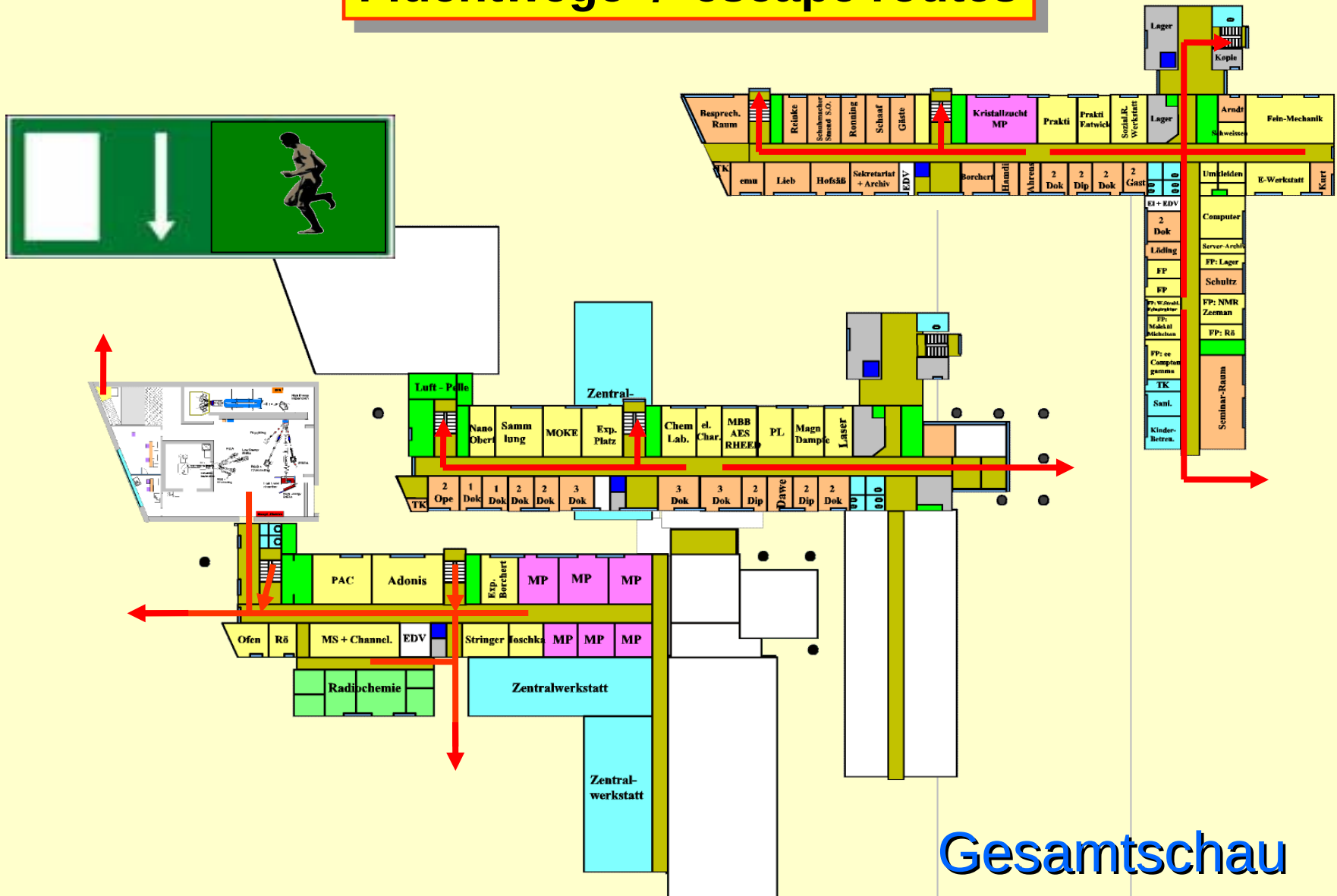
# Fluchtwege / escape routes



# Fluchtwege / escape routes



# Fluchtwege / escape routes



Gesamtschau  
overview



Kleine Brände  
kann man löschen ...

You can extinguish  
small fires ...



... wenn man weiß,

... if you know

**wo** ein Feuerlöscher ist,

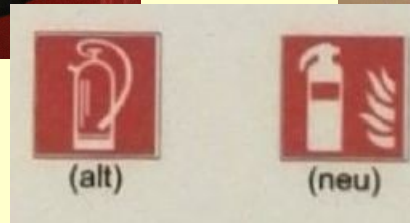
**where** to find a fire extinguisher,

**was** für ein Feuerlöscher es ist,

**which** type it is,

und **wie** man ihn benutzt .....

and **how** to use it



## Pulver-Löscher dry chemical ext.

löschen gut, aber  
man muss Elektronik-Geräte  
nachher **wegschmeißen...**

Generally good, but  
**not for electronics**

## CO<sub>2</sub>-Löscher

gut für Elektronik und  
Computer, schlecht für  
Bücherschränke ...  
Good for electronics,  
not useful for office stuff



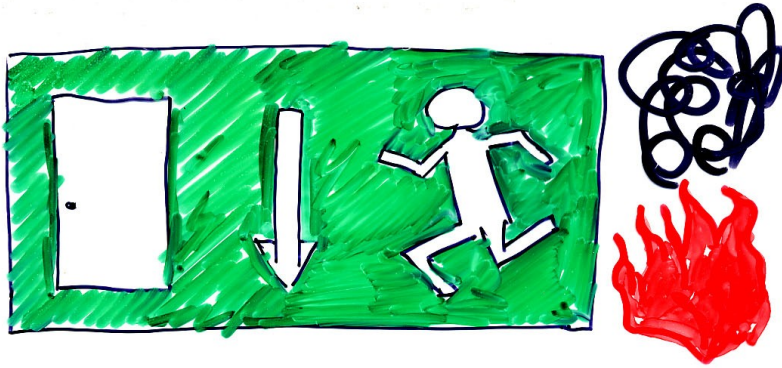
**Practice the use of an extinguisher...**

**Die Benutzung von Feuerlöschern soll man üben ...**

**Termine in der Physik: derzeit unklar /**

**Appointments in Physics: to be seen**

## Regeln in Kürze / rules in brief:



Keine Aufzüge benutzen!

Fenster + Brandtüren schließen!

Notaus betätigen!

Tel: 112

Personenschutz geht  
vor  
Sachschutz !!!

Ruhe bewahren!!

In case of fire:

- Do not use the lifts
- Close windows and fire protection doors
- Use emergency-off

Call 112 in case of any emergency

Safety of persons comes first, then consider property

Try to stay calm!

# Gewerbebrand / Fire in an industrial estate Sandershausen (April 2015)



**Besonders gefährlich: Rauchentwicklung**  
**Particularly dangerous: smoke**



**Fernseher-Brand**

**Burning TV set**



**Feuerschutztüren geschlossen halten !**

**Keep fire protection doors closed !**





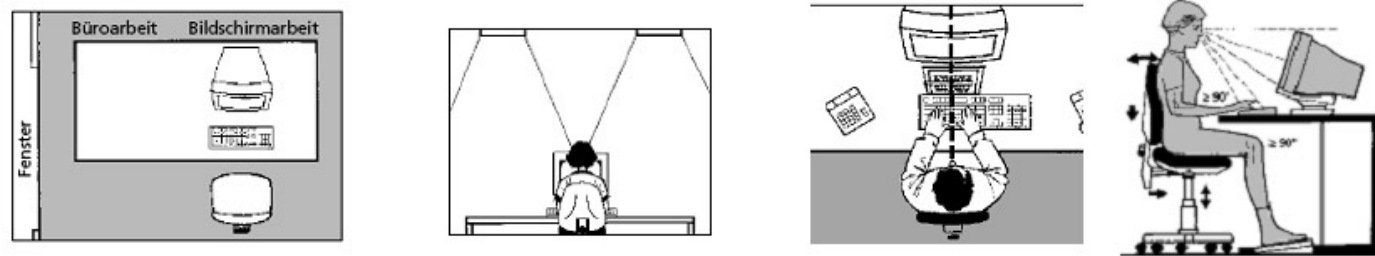
Ruhe bewahren!

Try to stay calm!



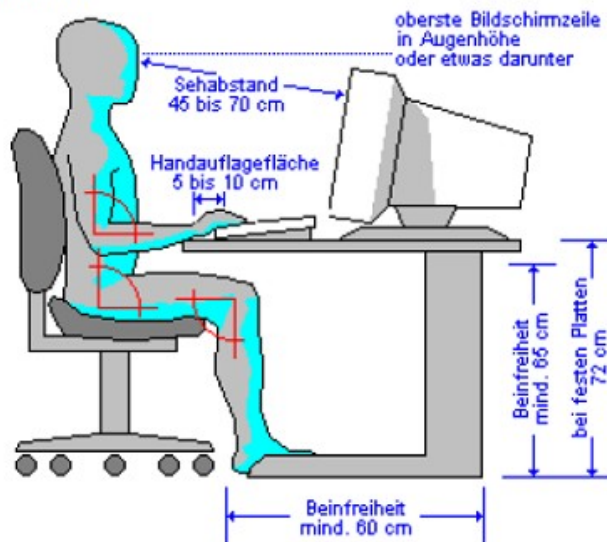
## 2. Allgemeine Regeln / general rules

# Wie soll man sitzen ? – für alle ! How to sit at your desk? – for everyone



Eine leichte Neigung (30 %) der Blickrichtung zum Monitor wird empfohlen. Auf keinen Fall sollte die oberste Bildzeile höher als Augenhöhe sein.

Anordnung:



**Tastatur**

Bei längerer Verwendung von Laptops ist eine zusätzliche Tastatur sinnvoll.

Für ausreichend Ablagefläche für die Hände auf dem Schreibtisch sorgen.

Flache Tastaturenaufstellung wählen.

Neigung der Tastatur:



Gelaufagen für Tastaturen können bei Beschwerden für Linderung sorgen.

**So gemütlich kann der Bürostuhl sein.... / How comfy an office chair can be...**



Mehr Information / further reading:

<http://wiki.ph2.physik.uni-goettingen.de/wiki/>

→ Newcomer's guide → Working environment

### 3. Strahlenschutz / radiation protection (Details im Oktober / details in October)

## Grundsätzliche Bestimmungen – für alle ! General rules – for everyone!



Räume oder Bereiche von Räumen, die als **Kontroll-** oder **Sperrbereich** gekennzeichnet sind, dürfen nur von Personen betreten werden, die unter **Strahlenschutzüberwachung** stehen.

Für andere Personen kann nur ein **Strahlenschutzbeauftragter** den Zugang erlauben.

You must be under **radio protection supervision** to be allowed to enter **controlled or exclusive areas**, otherwise keep out and consult the **radio protection officer**

# Personendosimeter / Personal Dosimeter



Bei **jeder** Arbeit mit möglicher Strahlenexposition muss

**Film- oder TLD-Plakette** getragen werden.

**Stabdosimeter** nur zur Eigenen Information

During **any** work with risk of Radiation exposure, a

**Film- oder TLD-Dosimeter** Must be carried.

**Pen dosimeter** only for information

Neben der Tür zum Beschleuniger  
next to the door to the accelerator  
Ebene / level: D -01

Oder / or  
im Labor / in lab D01.133

# Organisation des Strahlenschutzes

## Radiation protection organisation

- **Strahlenschutzverantwortlicher:** Präsident der Universität  
**Radiation protection supervisor**
- **Strahlenschutzbeauftragte:** Hofsäss, Stegmaier  
**Radio protection officer:** Große-Knetter

Die **Strahlenschutzbeauftragten** sorgen für die Einhaltung der Schutzvorschriften und haben in Strahlenschutz-Angelegenheiten unmittelbares Weisungsrecht gegenüber Institutsangehörigen.

The **radiation protection officer** ensure that the regulations for radiation protection are observed and explain how to work safely with radioactive sources.

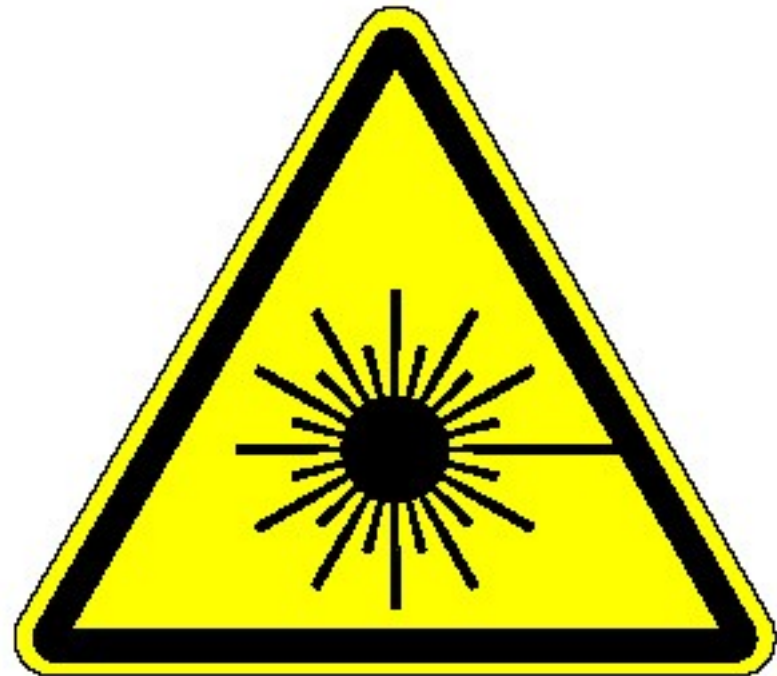
## 4. Laserlabore / Laser labs

a. Zutritt nur mit  
**Laserbeauftragten**  
(Hofsäss,  
Stegmaier)

b. Zutritt nur mit  
**Laserschutzbrille**

a. Access only with  
**laser protection officer**  
(Hofsäss,  
Stegmaier)

b. Access only with  
**laser safety goggles**



Gefahrensymbol

# Weitere Sicherheitsregeln

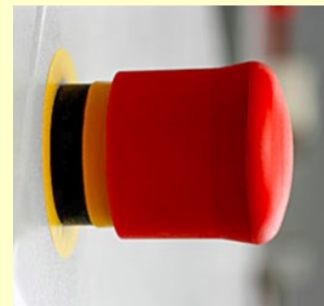
## Misc. safety rules

**Generell für Laborarbeit /  
Generally for lab work**

**Dedizierte Einweisung  
durch  
Laborverantwortliche(n)  
/ specific instruction  
by lab responsible**

**5. Elektrische Anlagen:  
Electrical equipment:**

**Not-Aus Einweisung  
How to use emergency-off**



# Weitere Sicherheitsregeln

## Misc. safety rules

**6. Arbeiten mit Gasen:**  
**Working with gases:**

**Gasschränke / gas cabinets**  
→ **Uwe Ronsöhr**  
**Flaschen anketten**  
**/ chain bottles**

**7. Arbeiten mit Chemikalien:**  
**Working with chemicals:**

**Abzug / extractor hood**  
**Gefahrenhandbuch**  
**/ risk manual**  
**Beschriften / label**  
→ **Hans Hofsäss**



Kap.	Einstufung		Kennzeichnung				
	Gefahren-		Piktogramm, Kodierung <sup>(1)</sup>	Signal wort	Gefahrenhinweis		
	klasse	kategorie			Kod. <sup>(1)</sup>	Wortlaut	
2.1	Explosive Stoffe/ Gemische und Erzeugnisse mit Explosiv- stoff	Instabil, explosiv	Unst. Expl.	Kein Piktogramm	Gefahr	H205	Gefahr der Massenexplosion bei Feuer
		Unterklasse 1.1	Expl. 1.1				
		Unterklasse 1.2	Expl. 1.2				
		Unterklasse 1.3	Expl. 1.3				
		Unterklasse 1.4	Expl. 1.4				
		Unterklasse 1.5	Expl. 1.5				
		Unterklasse 1.6	Expl. 1.6				
				—	—	Kein Gefahrenhinweis	

**Jeder muss wissen**, mit welchen Stoffen er umgeht, und welche Gefahren damit verbunden sind !!!!

Vollst. Liste: <http://www.baua.de/de/Publicationen/Poster/GHS-01.html>

**7.3.2.2 Flammable gases (including chemically unstable gases)**

Hazard category	Signal word	Hazard statement
1	Danger	H220 Extremely flammable gas
2	Warning	H221 Flammable gas



Pictogram for hazard category 1 only.

**Everybody must be familiar** with the substances he is using and the specific risks associated with them !!!!

**Precautionary Statements**

**Prevention**

P210  
Keep away from heat, hot surfaces, sparks, open flames and other ignition sources. No smoking.

★ Highly recommended

★ Highly recommended

★ Highly recommended

P381

Eliminate all ignition sources if safe to do so.

★ Recommended

Full List: <https://echa.europa.eu> → Guidance on CLP

([https://echa.europa.eu/documents/10162/23036412/clp\\_labelling\\_en.pdf/89628d94-573a-4024-86cc-0b4052a74d65](https://echa.europa.eu/documents/10162/23036412/clp_labelling_en.pdf/89628d94-573a-4024-86cc-0b4052a74d65))

# $\text{SF}_6$ = Schwefelhexafluorid / sulfur hexafluoride

$\text{SF}_6$  ist ein Klimagas → nicht verwenden!

$\text{SF}_6$  is a climate gas → do not use!

a. ohne Zersetzungsprodukte:

farblos, geruchlos, geschmacklos, nicht toxisch,  
5 x schwerer als Luft - Anreicherung „unten“  
verdrängt Luft: **Erstickungsgefahr!**

Nach Einatmen: Frischluftzufuhr, Person mit Kopf nach unten in  
„Schräglage“ bringen

a. w/o decomposition products:

transparent, odour-/flavour-less, not toxic,  
5 x heavier than air - enrichment at “bottom”  
represses air: **danger of suffocation!**

In case of inhalation: provide fresh air, bring person head down in  
sloping position

**Sicherheitskurs ist verpflichtend**  
**safety course is mandatory**

# $\text{SF}_6$ = Schwefelhexafluorid / sulfur hexafluoride

$\text{SF}_6$  in elektrischen Anlagen kann durch Lichtbogeneinwirkung Zersetzungsprodukte enthalten: gasförmige Schwefelfluoride und Schwefeloxyfluoride, staubförmige Metallfluoride, - sulfide und -oxide, Fluorwasserstoff, Schwefeldioxid

b. Verunreinigt mit Zersetzungsprodukten:

giftig / gesundheitsschädlich, Reizen oder Verätzen der Atmungsorgane, Augen

→ **Schutzkleidung tragen**

$\text{SF}_6$  in electrical device may contain decomposition products from electric arcs: gaseous sulfur fluorides and sulfur oxyfluorides, powdered metal fluorides, - sulfides und -oxides, hydrofluoric, sulfur dioxide

b. with decomposition products:

poisonous / toxic, irritation or chemical burn of respiratory system, eyes

→ **wear protective clothing**

# Weitere Sicherheitsregeln

## Misc. safety rules

8. Flüssiggase:  
Liquid gases

**Schutzkleidung**  
**Nie im Aufzug**

**Prot. clothing**  
**no elevator**

**Abfüllung und Transport nur nach Teilnahme  
an entsprechender Sicherheitsbelehrung!**

**Bottling and transport only allowed after  
Specific safety briefing!**

**Bei Bedarf kontaktieren / contact persons:**

- Uwe Ronsöhr**
- Peter Arnsberger**

# Weitere Sicherheitsregeln

## 9. Unfallverhütung:

### Oberste Sicherheitsregel:

**Nie allein experimentell arbeiten !**

Im Notfall muss ein Helfer **mindestens** in Hörweite sein,  
bei einigen Arbeiten in Sichtweite

~~auch am Wochenende oder nachts~~

# Misc safety rules

## 9. Accident prevention:

### Most important Safety Rule:

**Never work alone on an experiment !**

In case of emergency, somebody has to be **at least** within ear-shot, in some cases in sight

~~in particular **at weekends or at night**~~

# Weitere Sicherheitsregeln / Misc safety rules

## 10. First aid / Erste Hilfe

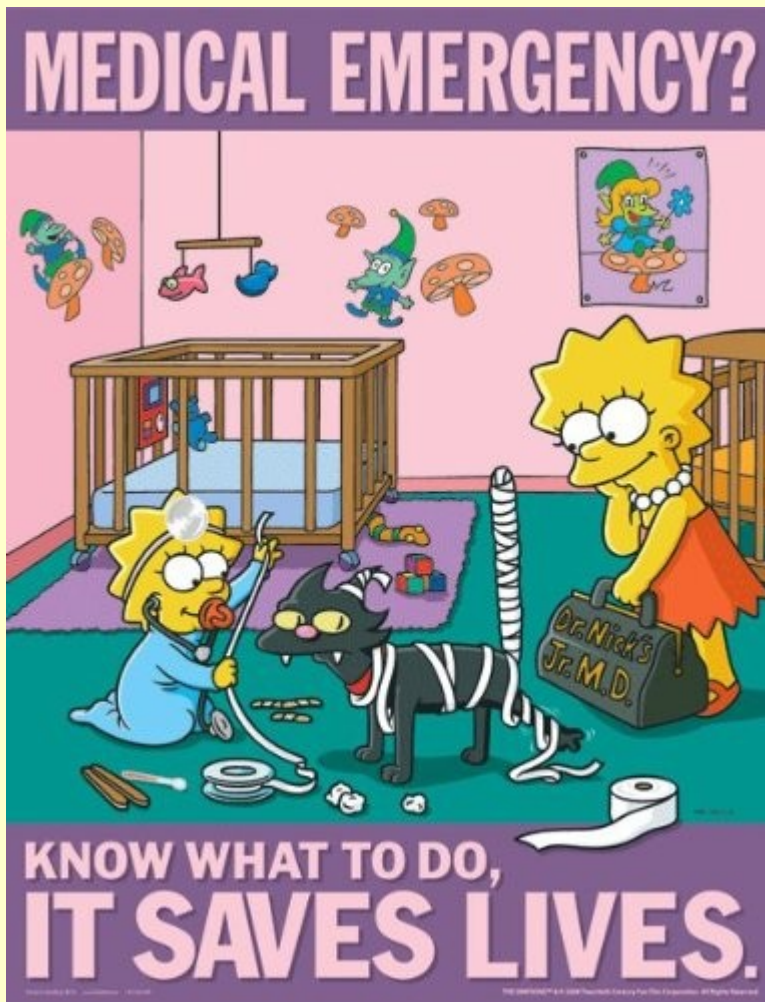


Erste Hilfe Kurse:  
Derzeit ausgesetzt

First aid course:  
Currently on halt

# Weitere Sicherheitsregeln / Misc safety rules

## 11. Versicherung / Insurance coverage



Nach einem  
(arbeitsbezogenen) Unfall:  
Versicherungsschutz bitte mit  
Gruppenleiter klären

After a (work-related)  
accident:  
Please consult the head of  
your group for insurance  
cover



# Bonus-Material

## 12. COVID-19 Vorsichtsmaßnahmen / precautions

### Informationen zum COVID-19-Stufenplan

- ! bis vorerst 01.05.2021: COVID-19-Stufenplan: Stufe 3  
Hohes Infektionsgeschehen

Bitte halten Sie die allgemeinen Hygieneregeln (AHA-L) ein. Es gelten die jeweils aktuellen Regelungen, Rahmenbedingungen und Handreichungen der Universität.

Die wichtigsten Regelungen:

- Maskenpflicht: Für alle Personen (inkl. Besucher\*innen) gilt in allen Gebäuden der Universität bis zum Erreichen des Arbeitsplatzes, Sitzplatzes usw. auf allen Verkehrswegen, auf Treppen, in Aufzügen, Sanitär-, Kopierräumen usw. eine Tragepflicht der Mund-Nasen-Bedeckung. Die Tragepflicht gilt in Hörsälen und Seminarräumen bis zur Einnahme des Sitzplatzes und sofern zwischen den Sitzplätzen



Stufenplan (18.12.2020, PDF)

### Information about the 3-level, colour-coded system

- ! Until May 1: COVID-19 3-level system: level 3  
high infection rate

Compliance with the General Health and Hygiene Regulations (AHA-L); other current regulations, general conditions and guidelines of the University as well as the agreed responsibilities of faculties and institutions or the crisis management team apply here.

- Obligation to wear a face mask: All people (including visitors) in all buildings of the University are obliged to wear face masks until they reach their place of work, seat, etc. whatever route they choose to reach their destination, whether via stairs, lifts, toilets, photocopy rooms, etc. In lecture halls and seminar rooms, the obligation to wear a face mask applies until sitting in the seat, but continues to apply even when sitting if the minimum distance of 1.5m between people cannot be ensured. In lecture halls and



3-level, colour-coded system (PDF)



**Mund-Nasen-Schutz-Pflicht  
in allen Gebäuden  
der Universität Göttingen**

*Face masks must be worn in all  
University of Göttingen buildings*

Corona-Warnstufe beachten /  
Consider Corona level !  
Hygiene-Regeln befolgen, um  
die Virusausbreitung zu  
vermeiden!  
Follow hygiene rules to avoid  
spreading the virus!



IN DIE ARMBEUGE



IN EIN PAPIERTASCHENTUCH



IN DEN MÜLLEIMER WERFEN



NICHT RUMLIEGEN LASSEN



HÄNDEWASCHEN NICHT VERGESSEN

**DAMIT SICH KEINER ANSTECKT!**

# Fragen? Questions?

Dieses Jahr wiederum:

Screenshot der Anwesendenliste statt  
Unterschriftenliste!

Once again this year:

Screenshot of participants instead of  
signature list!