

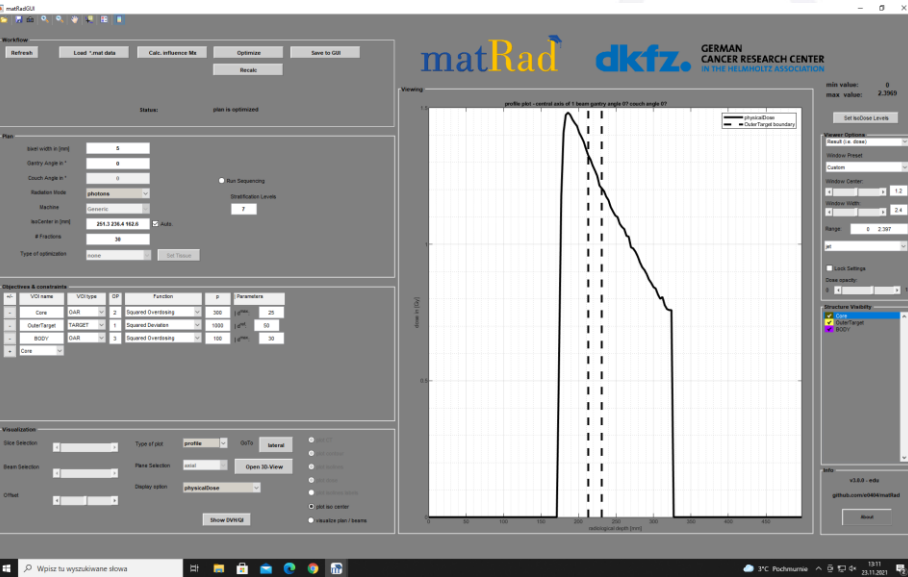


Particle Therapy Masterclass

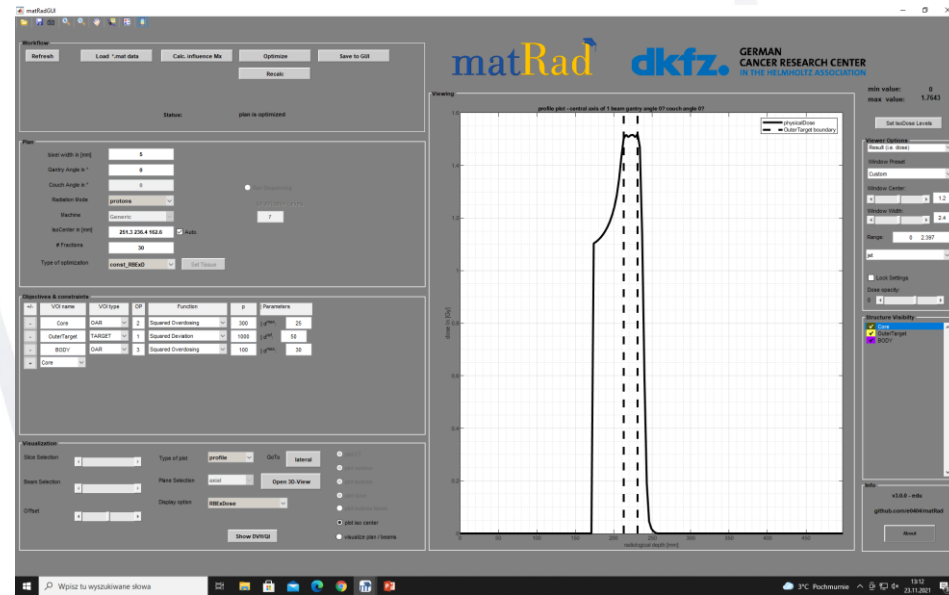
Warsaw University of Technology (Poland)

**Praktyczne planowanie leczenia za pomocą
matRad**

Profil dawki:

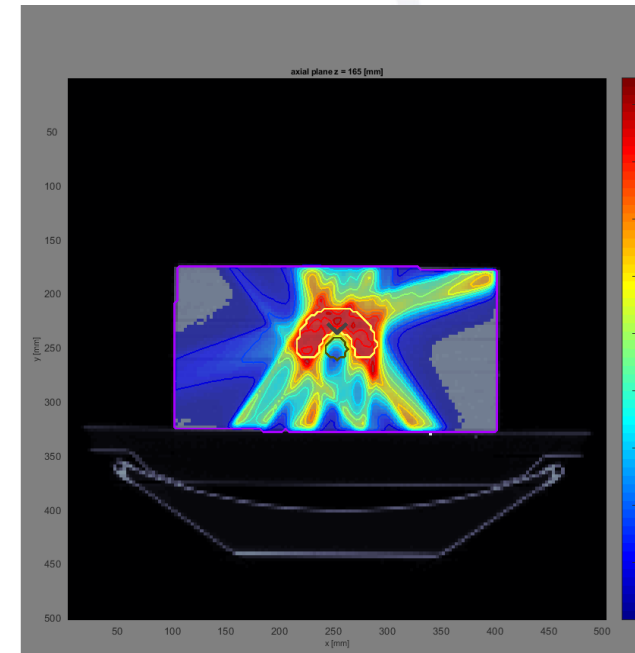
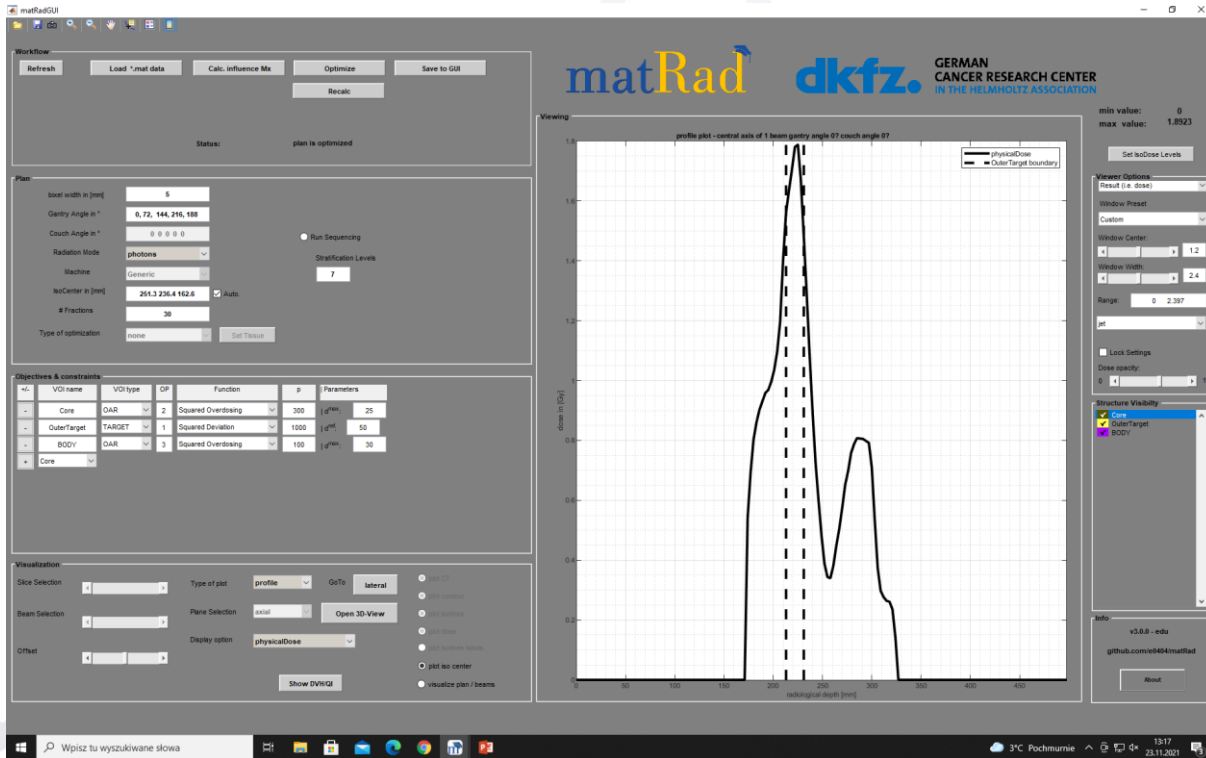


Wiązka fotonów

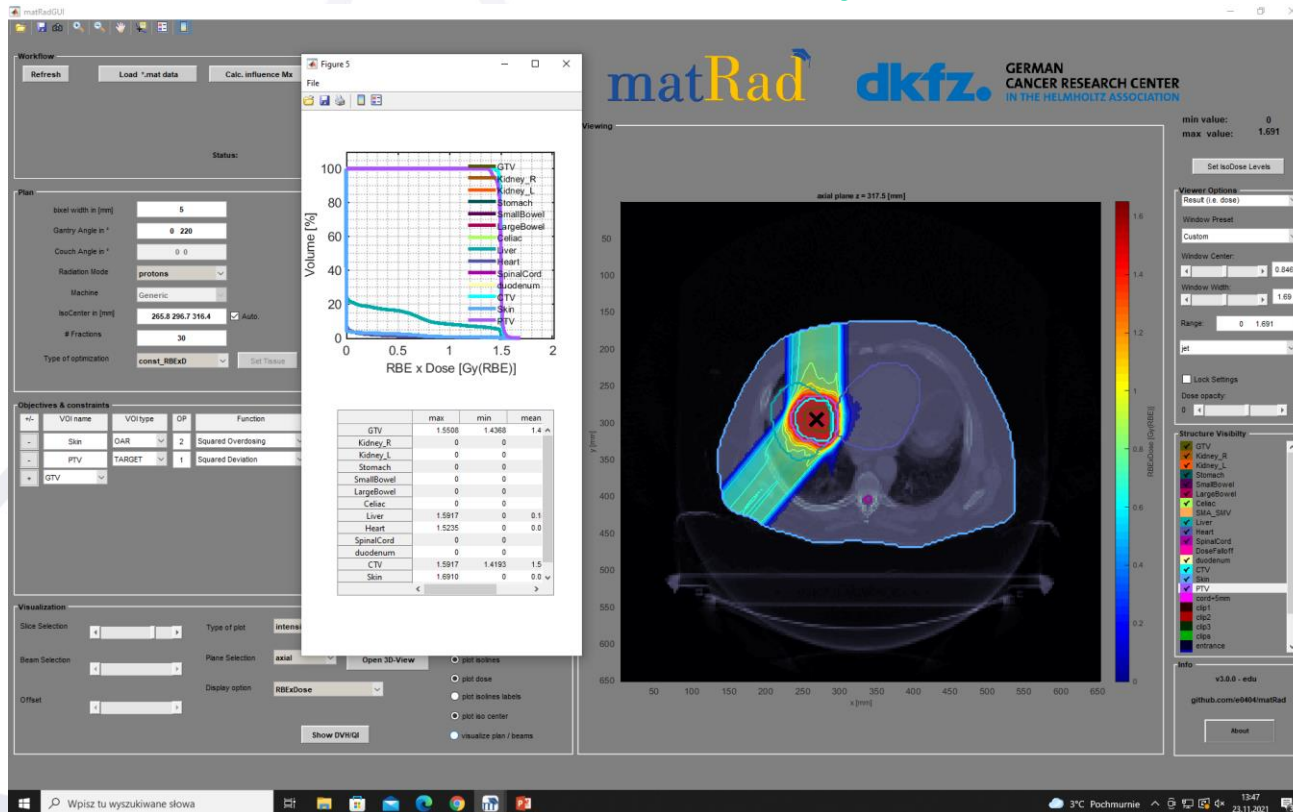


Wiązka protonów

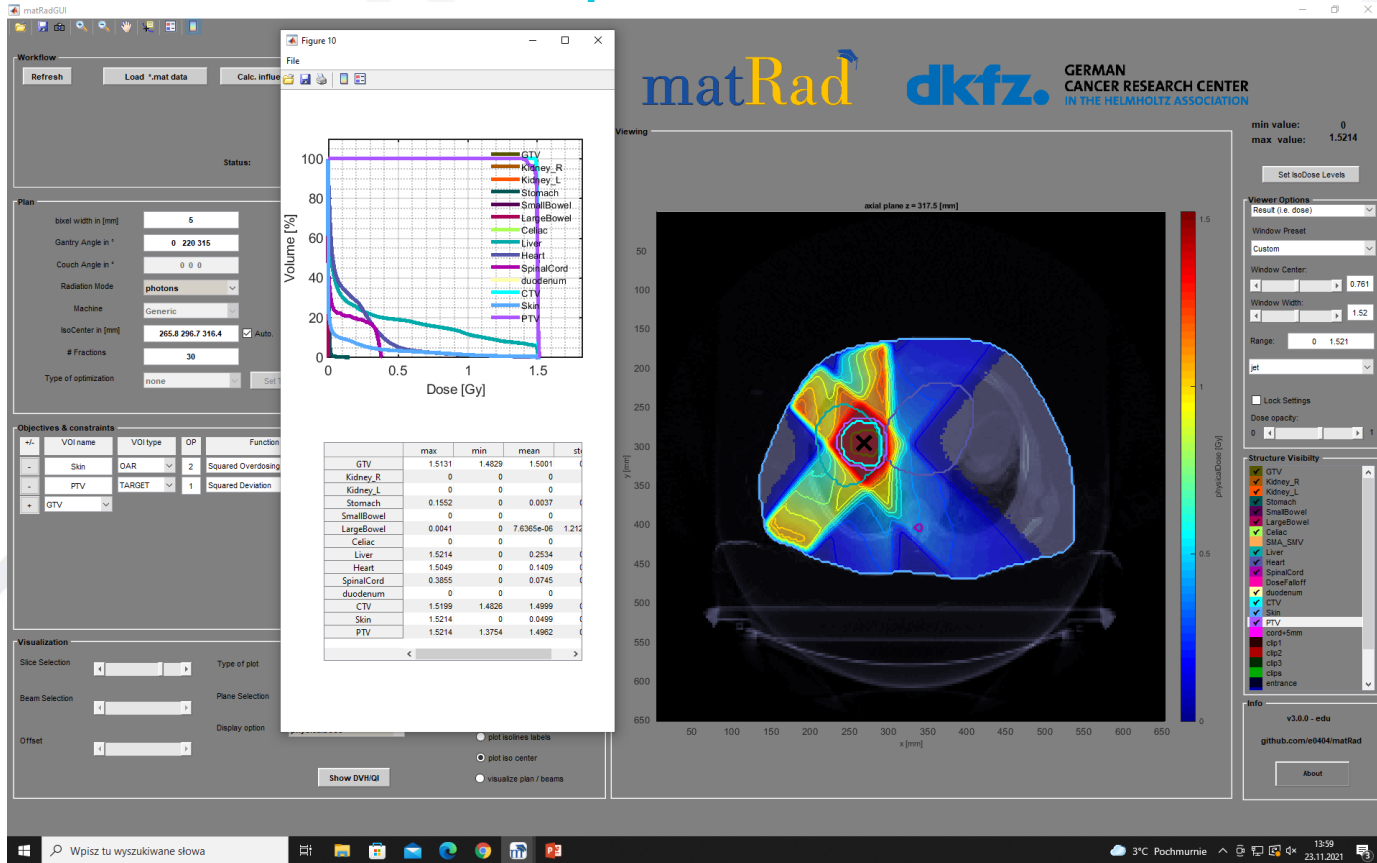
Leczenie fotonami, kilka wiązek, różne kąty.



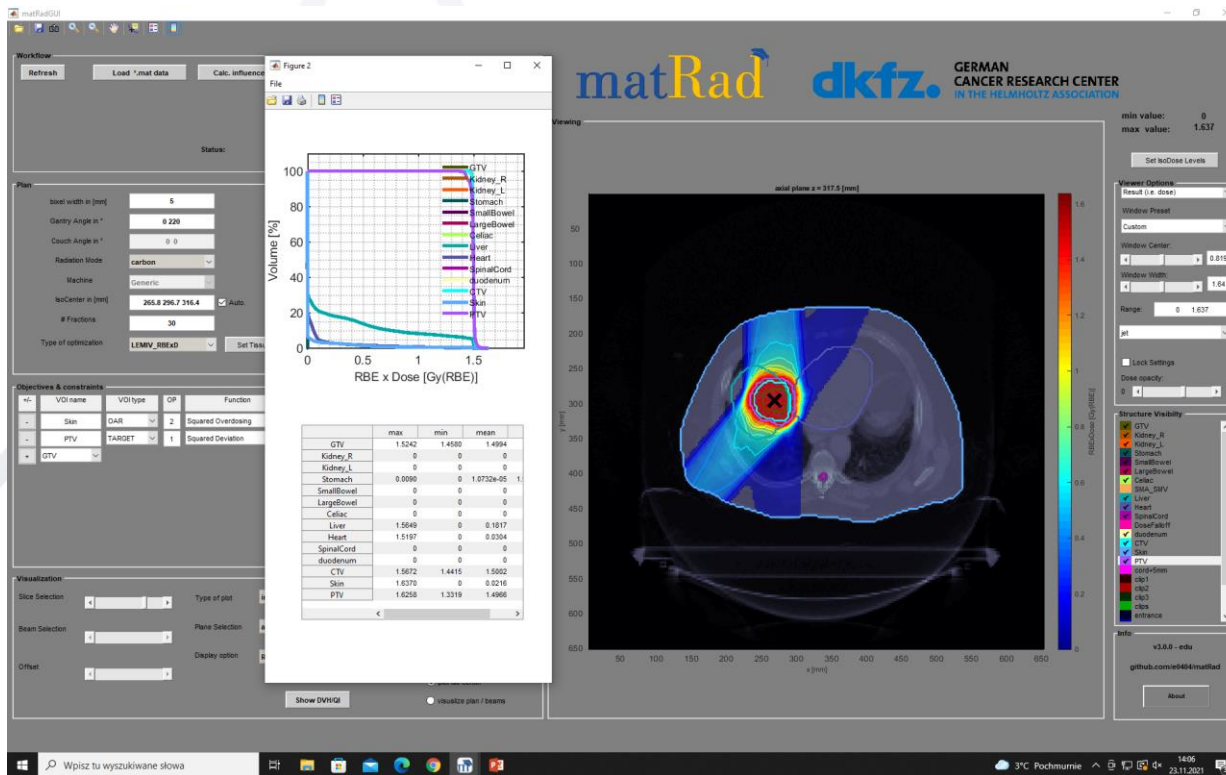
Plan leczenia protonami, dwie wiązki, które ustawiamy tak, aby oszczędzić organy krytyczne. Wykres DVH pokazuje zadowalający rozkład dawki w PTV. Wątroba.



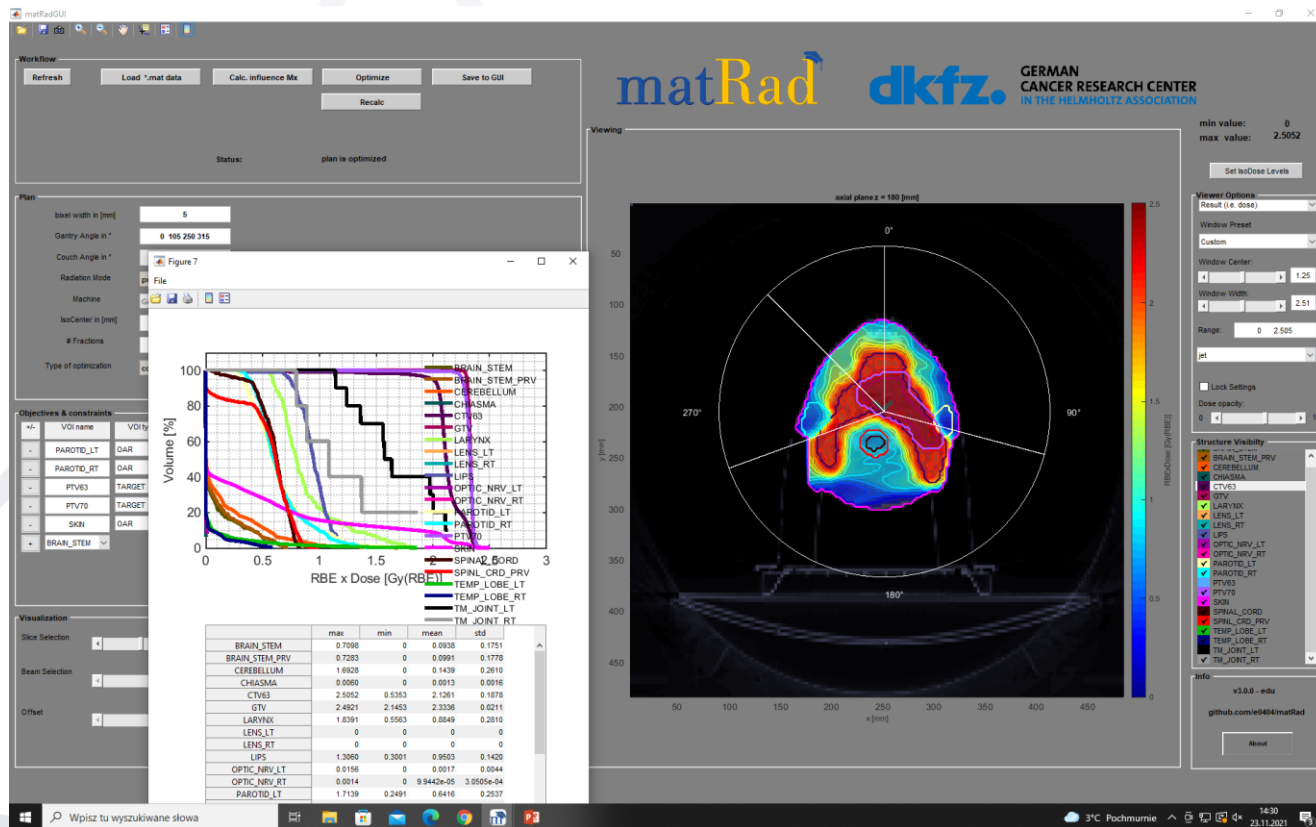
Plan leczenia fotonami, trzy wiązki. Wątroba.



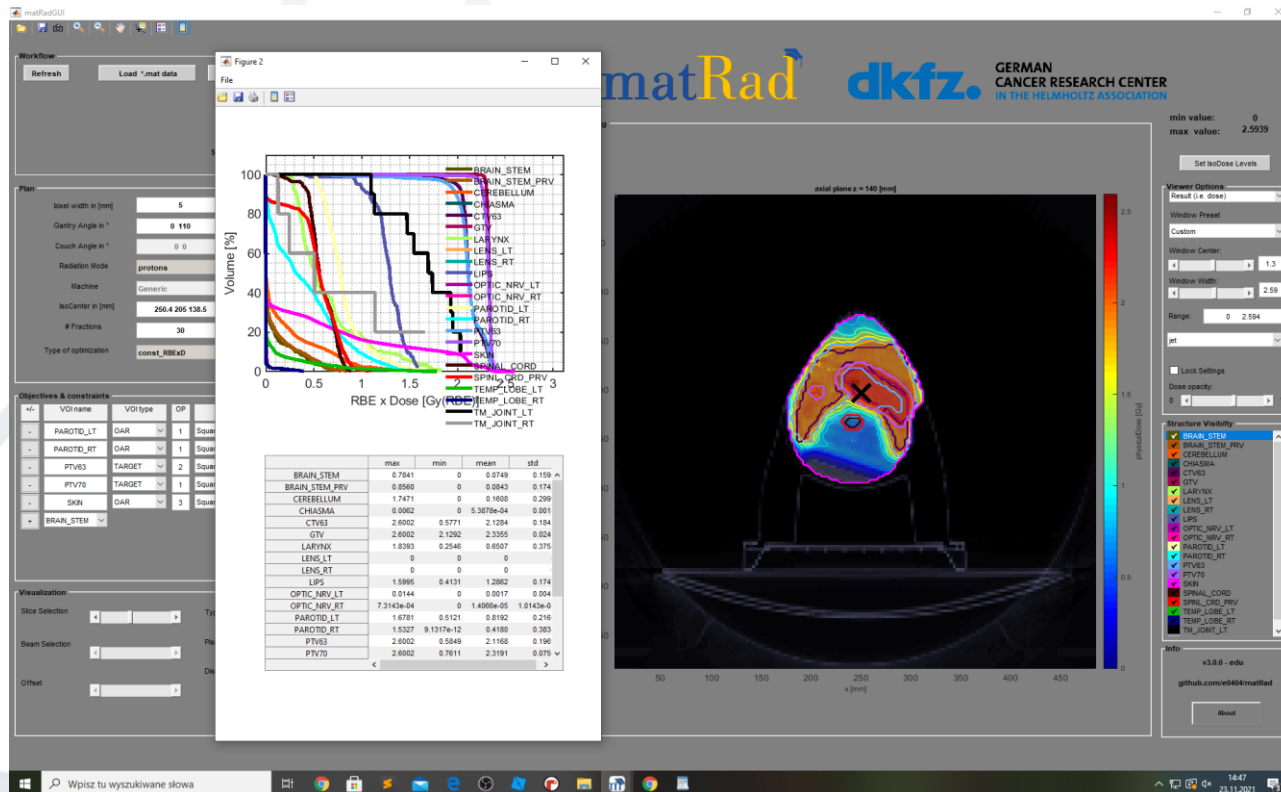
Leczenie jonami węgla, dwie wiązki. Wątroba



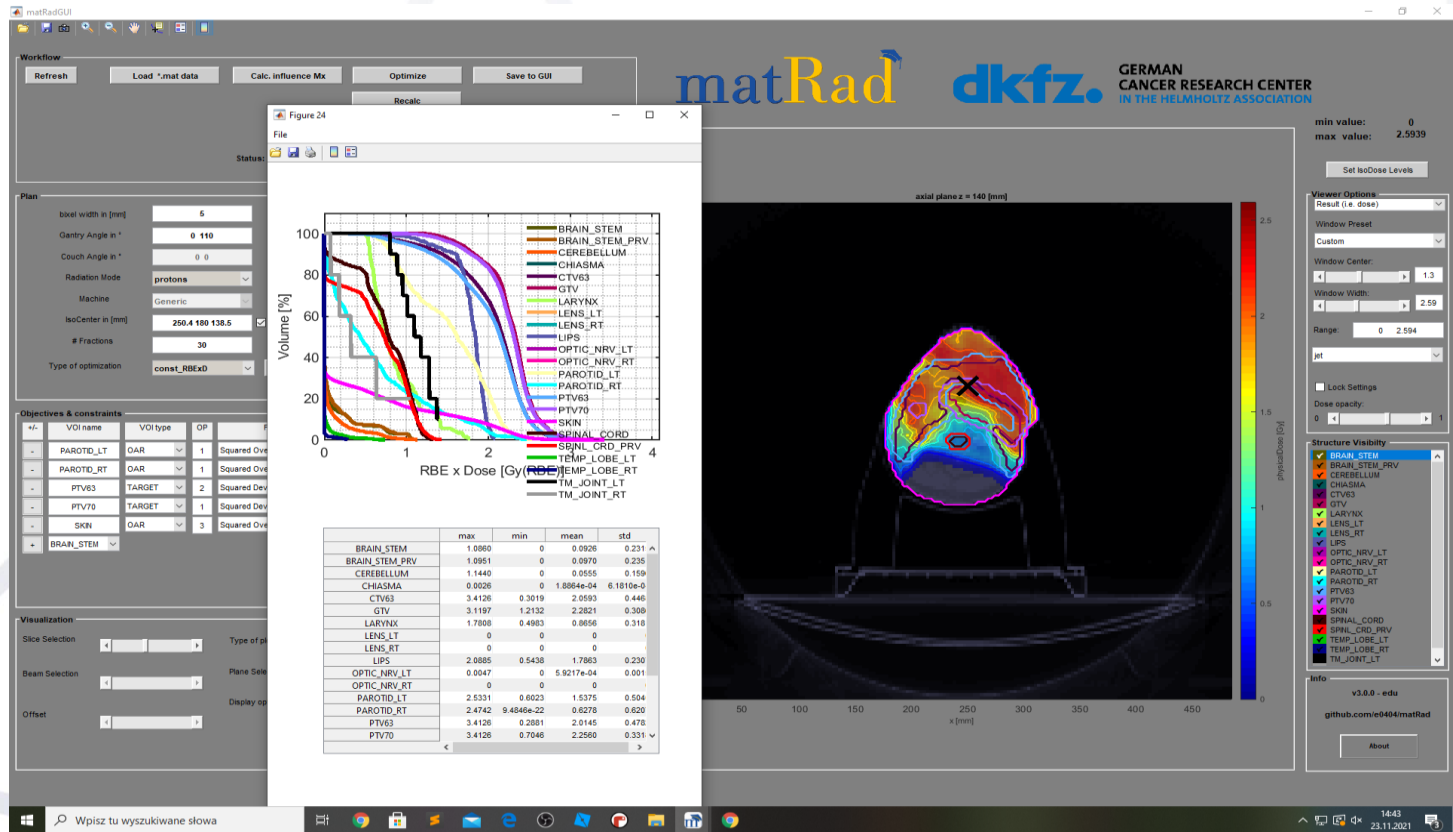
Leczenie wiązkami protonów. Obszar szyja i głowa.



Zdjęcie z domyślnym ustawieniem izocentrum.



Zdjęcie z przesuniętym izocentrum.



Podsumowanie

Leczenie protonem jest bardziej precyzyjne, od leczenie fotonami i można łatwiej oszczędzić organy krytyczne. Leczenie jonami węgla jest jakościowo podobne do leczenia protonem. Ważne jest, aby umieścić izocentrum wewnątrz obszaru terapeutycznego.