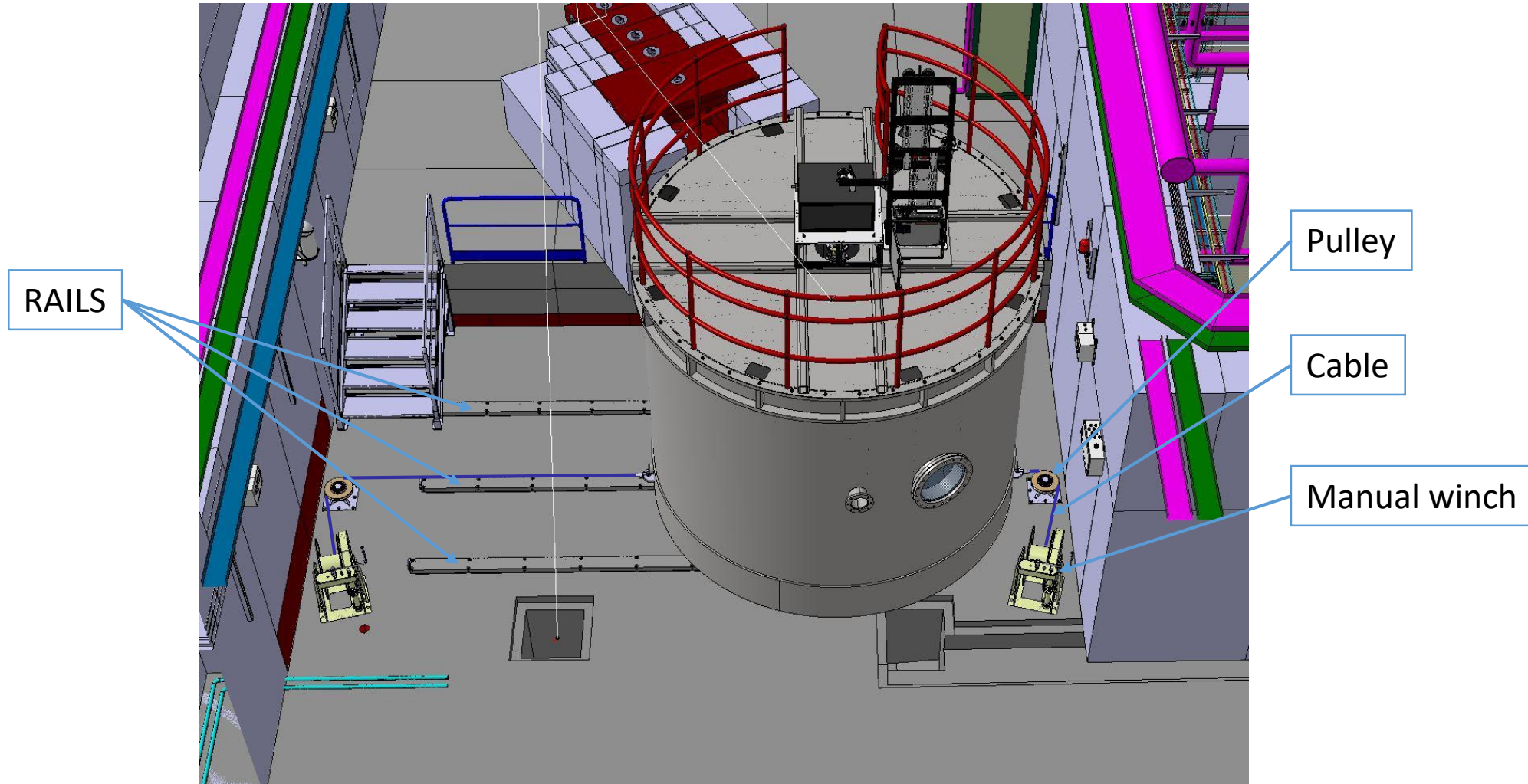


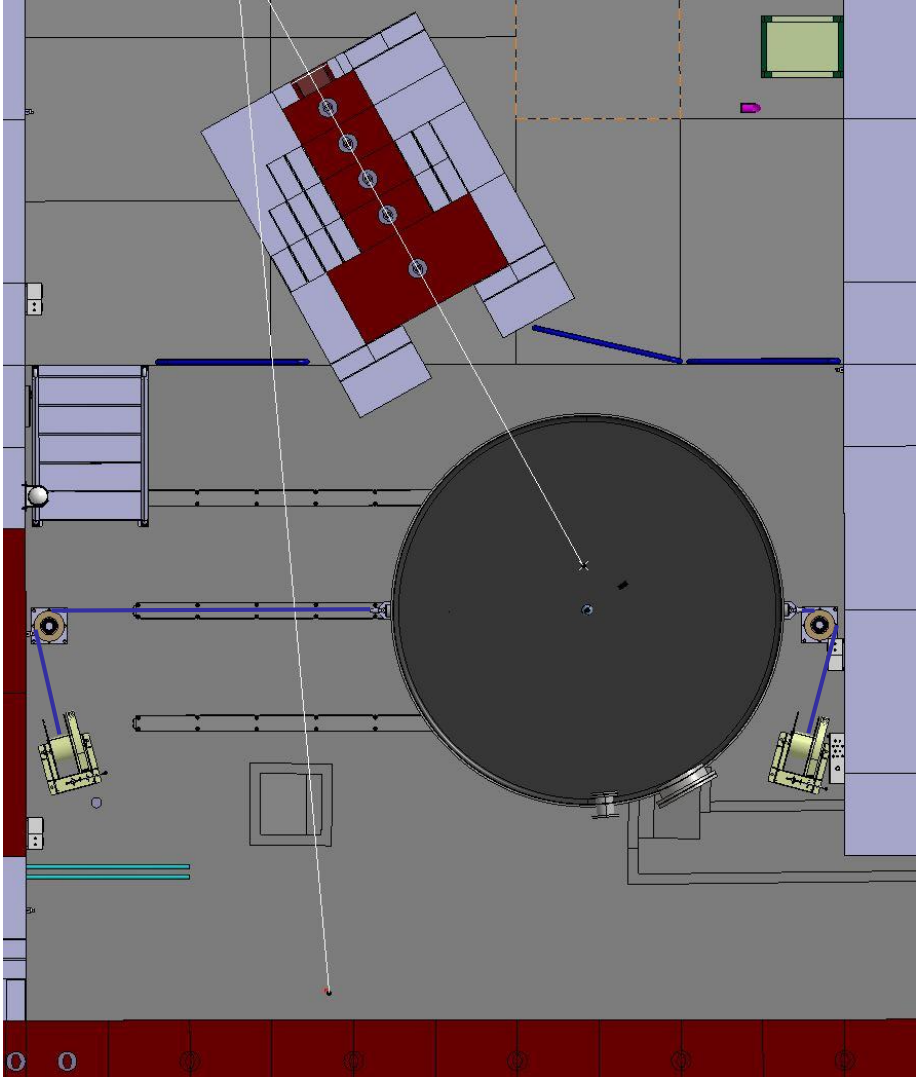
# Moving system WCTE

Erik Richards

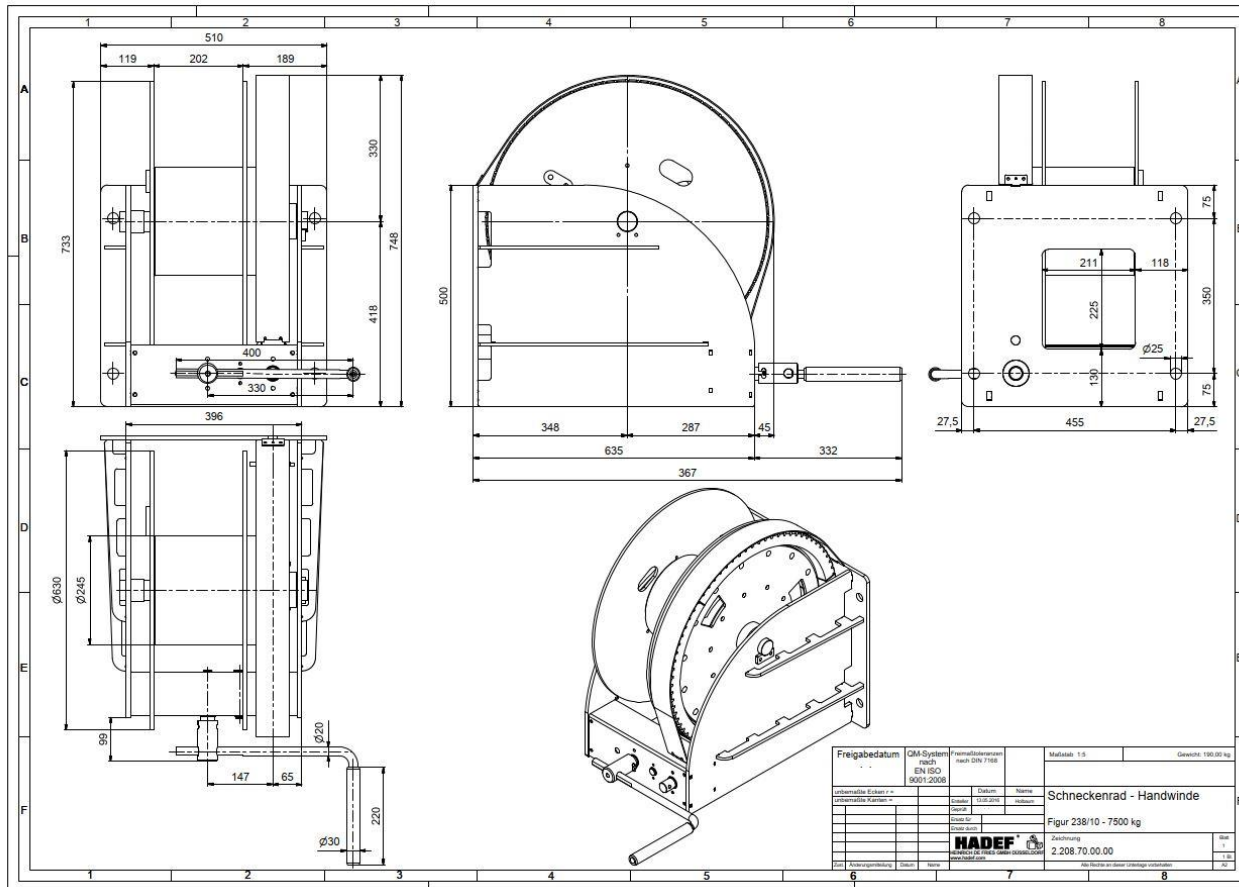
# System overview



# Top view



# 7500kg manual winch



238/10

Schneckenrad-Handwinde/Manual Worm Gear Wirerope Winch/ Treuil manuel à vis sans fin

---

PREMIUM LINE

MV - Marine Version

- ✔ Robuste, sichere Ausführung  
Robust and safe winch  
Construction très robuste et secure
- ✔ Wartungsfreie Lager  
Maintenance-free bearings  
Palier sans entretien
- ✔ 3-Schicht Lackierung RAL 1004, 240 µm gem. ISO 12944, C5M  
Painting RAL 1004, 3 layers 240 µm acc. to ISO 12944, C5M  
Peinture ...
- ✔ Verstellbare Kurbel  
Adjustable crank  
Manivelle ajustable
- ✔ Lastdruck-Sicherheitsbremse  
Load-pressure safety brake  
Frein de sécurité actionné par la charge
- ✔ Komplet geschlossenes Getriebe IP 54  
Entirely enclosed transmission with protection IP 54  
Engrenage complètement fermé avec protection IP 54

MV

1500 kg

3000 + 5000 kg

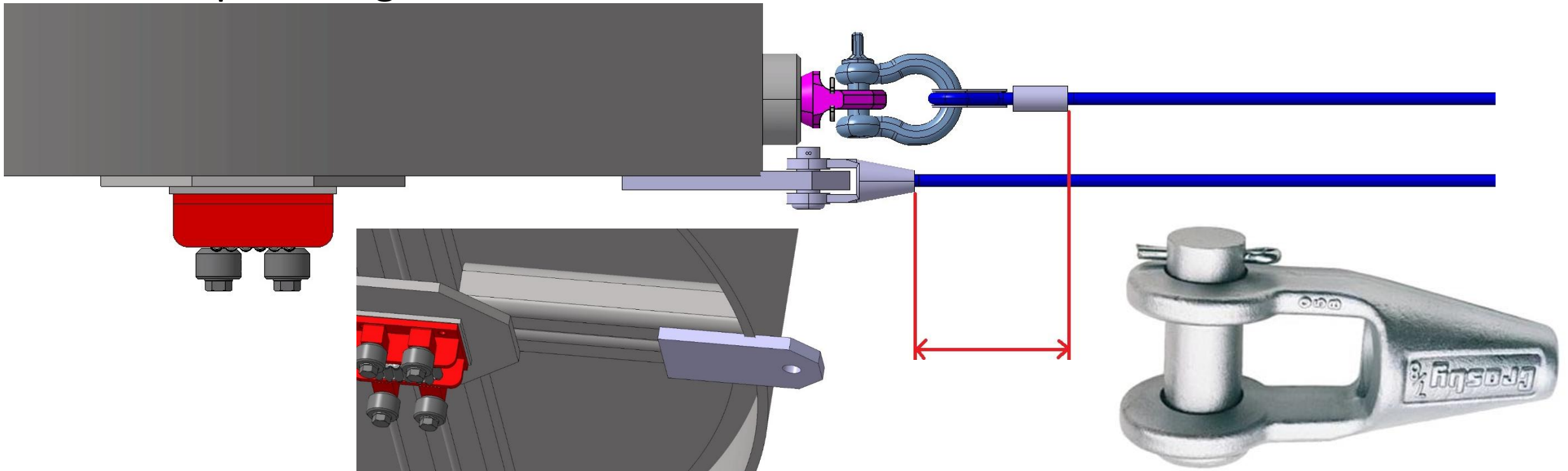
Umstecken der Kurbel auf den zweiten Antriebszapfen zum leichteren Kurbelausschlag  
Second driving pin to change position of the crank for easier and faster turn  
Deuxième bouton de la manivelle pour tourner plus facile

Tragfähigkeit		Seil Ø		Seilaufnahme		Anzahl der Seillagen	Seilweg je Kurbelumdrehung	Kurbelkraft	Gewicht ohne Seil
Capacity		Rope Ø		Wirerope storage		Numb. of layers	Rope length per crank turn	Crank effort	Weight without rope
Capacité		Ø câble		Capacité tambour		Nbr. de couches	Course par tour de manivelle	Effort à la manivelle	Poids sans câble
1. Lage	oberste Lage	erf. Mindestbruchkraft		1. Lage	oberste Lage	mm	daN	kg	ca. approx. env. kg
1st layer	top layer	nec. min. breaking load		1st layer	top layer	mm	daN	kg	ca. approx. env. kg
1ère couche	dernière couche	Capacité de rupture mini.		1ère couche	dernière couche	mm	daN	kg	ca. approx. env. kg
1500	846	10	51	4	36	5	9	14	30
3000	1667	14	102	6	66	6	11 (5)	31 (14)	104
5000	3276	18	168	6	38	4	13 (3)	73 (14)	135

hadeff.com |

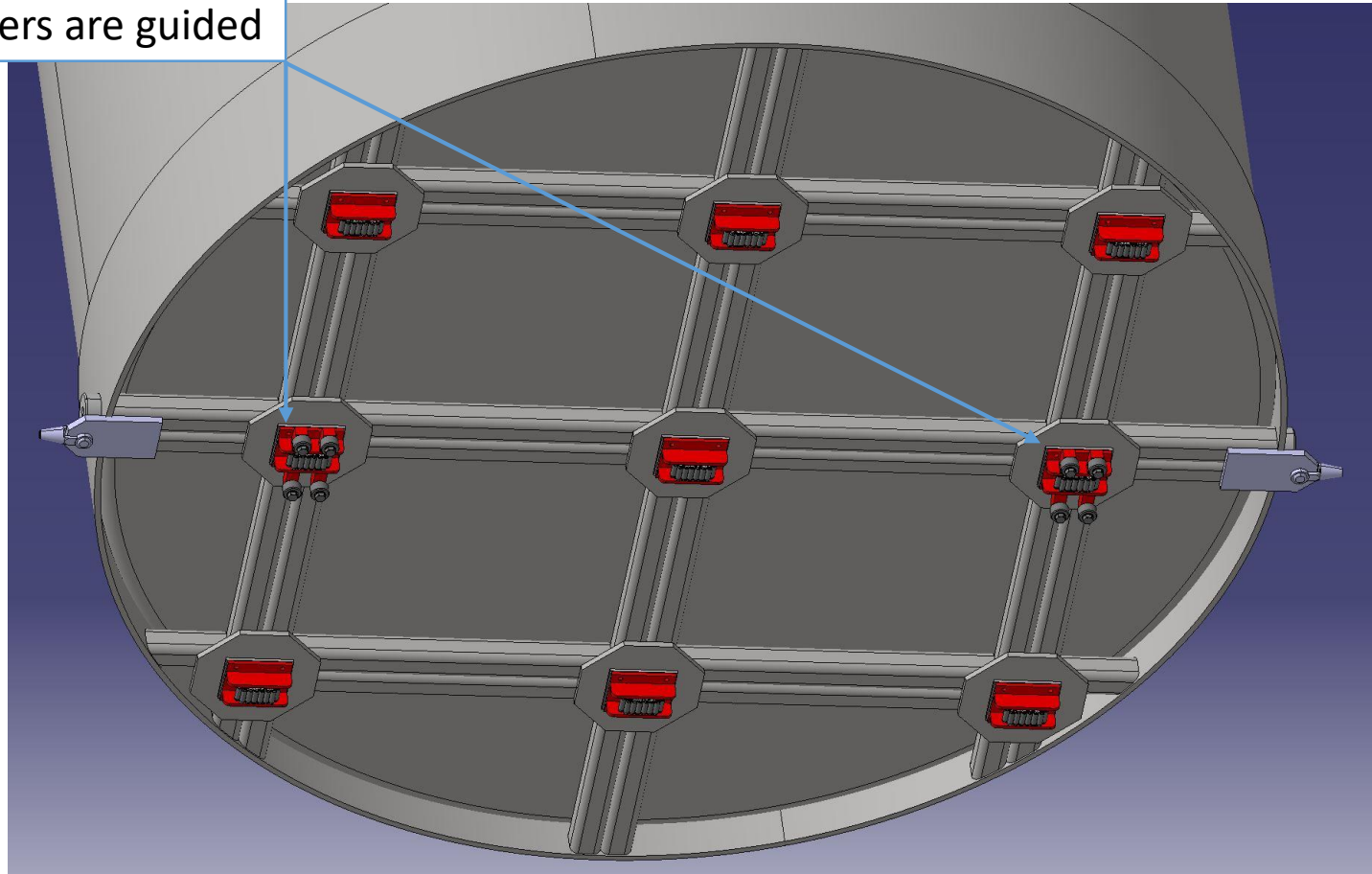
# Cable ends

Due to the minimum pulley size 320mm and the available space we need to change the pulling points. The lifting ring plus a shackle plus a classic thimble cable end will not fit. It needs to be changed to a simple plate with a hole and an open swaged socket cable end.



# Rollers

2 rollers are guided



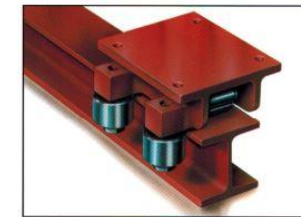
Accessoires ...FR-

Pour charges permanentes/des distances plus longues



21 rue de Constantinople  
75008 Paris  
Tél : 00 (33) 1 45 23 75 27  
Mail : info@sed-paris.com  
Site WEB : www.sed-paris.com

## Rouleux Express - Les Robustes et Super-Robustes



### Domaines d'applications:

- pour des chemins de roulement plus longs et/ou utilisations permanentes
- sur profilés, rails pour grues ou poutres d'acier, rails Burbach N° 5-6 sont recommandés
- nombre et position des galets de guidage plan 11 +1 2

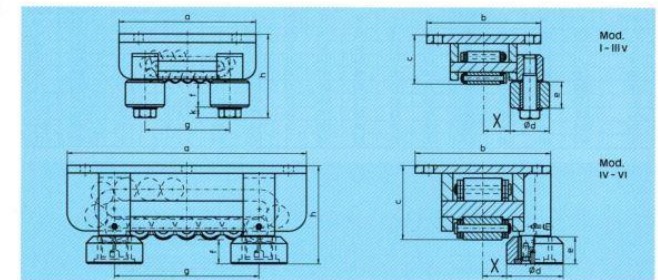
### Caractéristiques des galets de guidage:

- de construction de soudure très robuste, ne nécessite pratiquement pas d'entretien
- permet le déplacement dans une direction définie
- nous conseillons de monter les galets de guidage sur le Rouleur ayant le pont support trempé ou ayant les galets de la chaîne en acier 50CrV4 (AFNOR 50CV4)

### Renseignements pratiques:

- il n'est pas possible d'effectuer le montage des galets de guidage sans connaître la cote « X ».
- La cote « X » est l'intervalle entre le milieu du Rouleur et le côté intérieur du galet de guidage
- Conseils pratiques pour le montage des galets de guidage:
  - si le parallélisme des profilés (rails, poutres) est incertain, il faut installer le guidage sur 1 seul profilé et équiper tous les Rouleurs sur ce profilé avec 4 galets de guidage (FR-E)
  - si le parallélisme est assuré, le montage de 2 galets de guidage (FR-C) pour tous les Rouleurs est suffisant

- en cas de problèmes d'encombrement il est possible d'utiliser des Rouleurs équipés de roulettes-guide placées à l'extrémité du Rouleur. Cette fabrication est possible seulement, si nous connaissons la nature du profilé (voir page 22)
- le perçage des trous dans le plateau peut être effectué suivant vos cotes
- la tête des vis pour les petits galets II-IIIv peut être supprimée sur demande
- on peut équiper le modèle IIIv avec un grand galet de guidage
- vitesse maxi: ≤ 5 m/mn.



### Mod. A-H-FR-, AS-H-FR-, AM-H-FR-

Mod.	a	b	c	Ød	e	f	g	h	k	X min.	X max.	force maximale radiale par galet de guidage (kN)
I	210	175	76	60	40	36	130	128	16	35	80	10
II	220	190	87	60	40	32	140	135	16	42	90	10
III	270	210	104	60	40	32	180	152	16	50	110	10
IIIv	320	220	115	60	40	32	230	163	16	55	115	10
IV	380	270	145	125	60	50	160	195	-	45	150	100
V	530	300	165	125	60	50	280	215	-	50	160	100
VL	580	300	170	125	60	50	340	220	-	50	160	100
Vv	650	350	190	170	60	50	340	240	-	50	170	150
VI	900	380	200	170	60	50	550	250	-	50	170	150

Toutes les mesures en mm