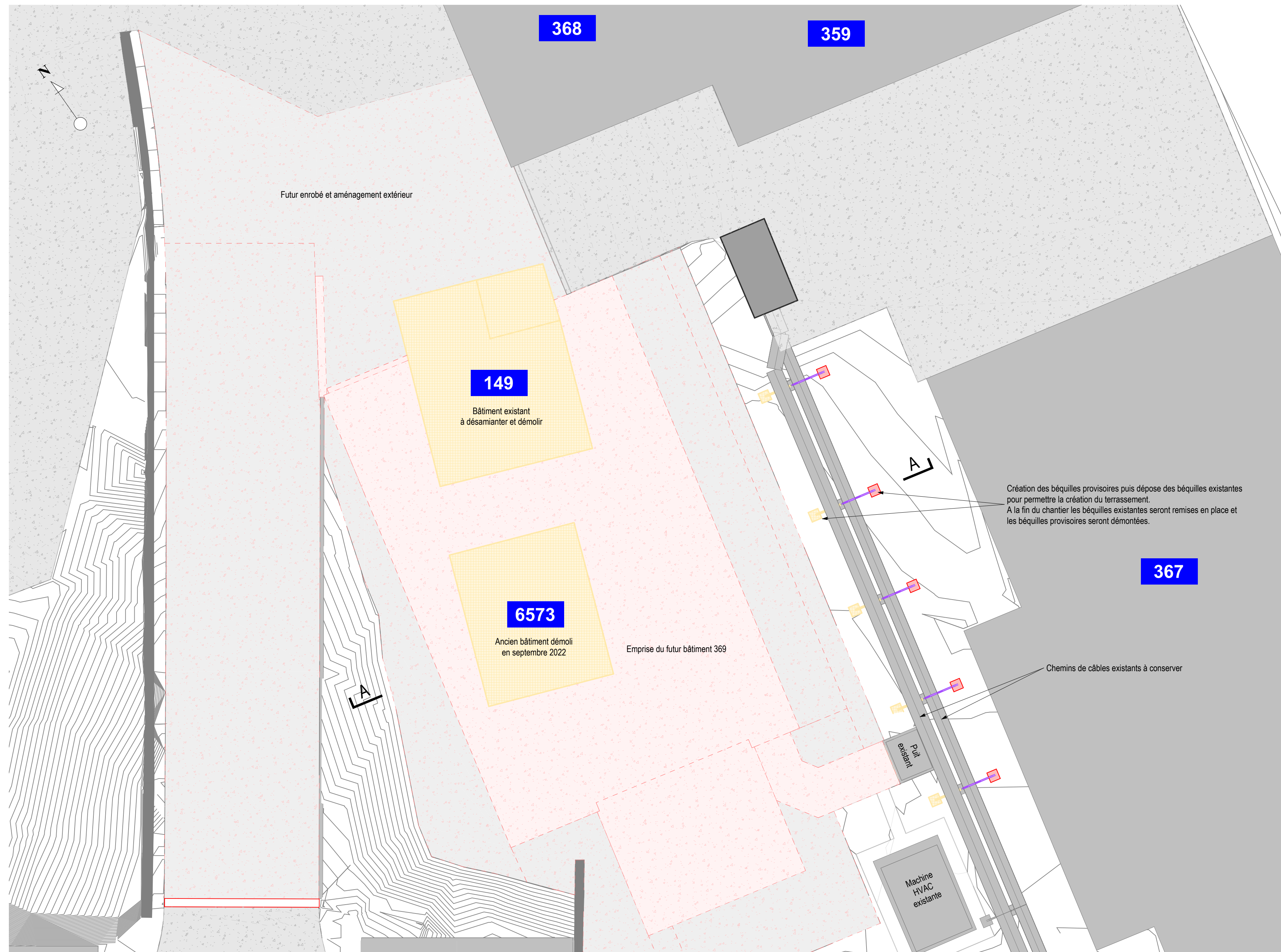


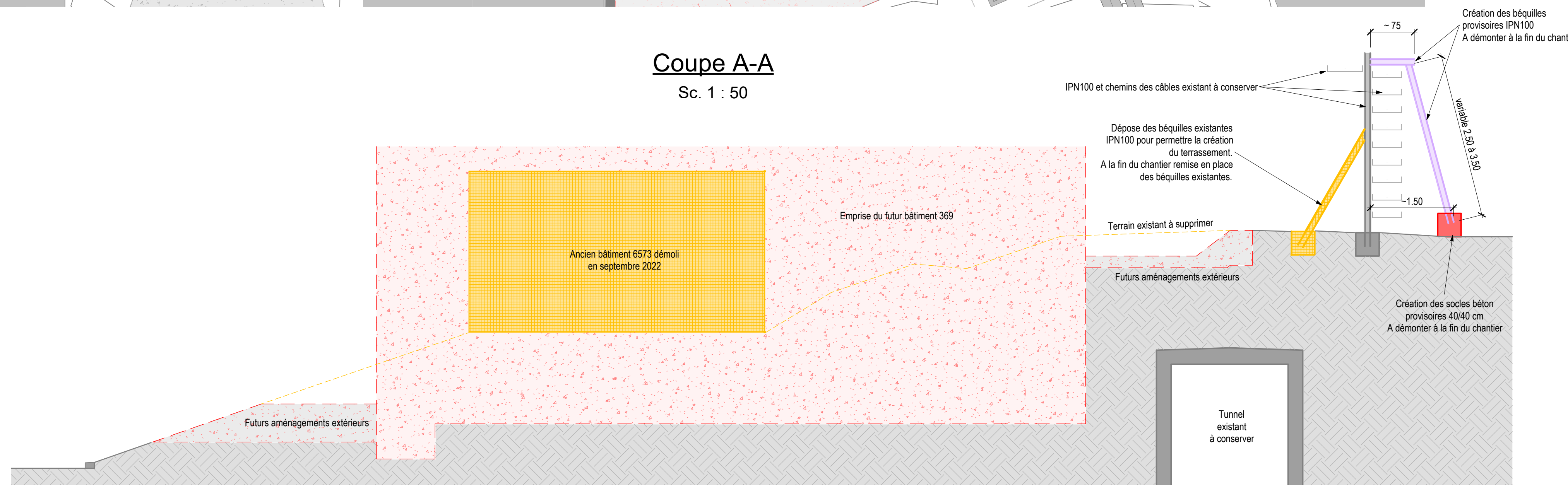
Vue en plan travaux préparatoires et démolition

Sc. 1 : 100



Coupe A-A

Sc. 1 : 50



Liste de plans à consulter

- 3001 - Situation générale du projet
- 3002 - Travaux préparatoires et démolition
- 3003 - Installations de chantier
- 3004 - Pieux, fondations et murs béton MTE Kickers
- 3005 - Local béton
- 3006 - Charpente métallique principale
- 3007 - Caniveau technique béton
- 3008 - Aménagements extérieurs
- 3009 - Charpente métallique secondaire plancher et mezzanine
- 3010 - Charpente métallique secondaire façades et toiture
- 3011 - Terrassement
- 3012 - Canalisations
- 3013 - Façades MTE Kickers

Rev.	Date	Drawn by	Checked by	Approved by	Notes
B	18.11.2022	CTR	CHA	GCO	Modifications selon mise à jour détail ASS du 17.11.2022
A	10.11.2022	CTR	CHA	GCO	Modifications selon remarques CERN du 27.10.2022
-	07.10.2022	CTR	CHA	GCO	Phase 41 - Appel d'offres

EUROPEAN ORGANIZATION FOR NUCLEAR RESEARCH
European Laboratory for Particle Physics

B - TENDER

0369 - MTE KICKERS
PLAN DE STRUCTURE
TRAVAUX PREPARATOIRES ET DEMOLITION
VUE EN PLAN
A - GENERAL ARRANGEMENTS

BUREAU D'INGENIEUR CIVIL

sd ingénierie
sd ingénierie genève sa
Chemin du Gué 99
1213 Petit-Lancy
022 338 30 60

SCALE: Comme indiqué		INTERNAL COMPANY NUMBER	
		127099-400	
OFFICIAL DRAWING	---	SDI 1	0369 3002 1 B