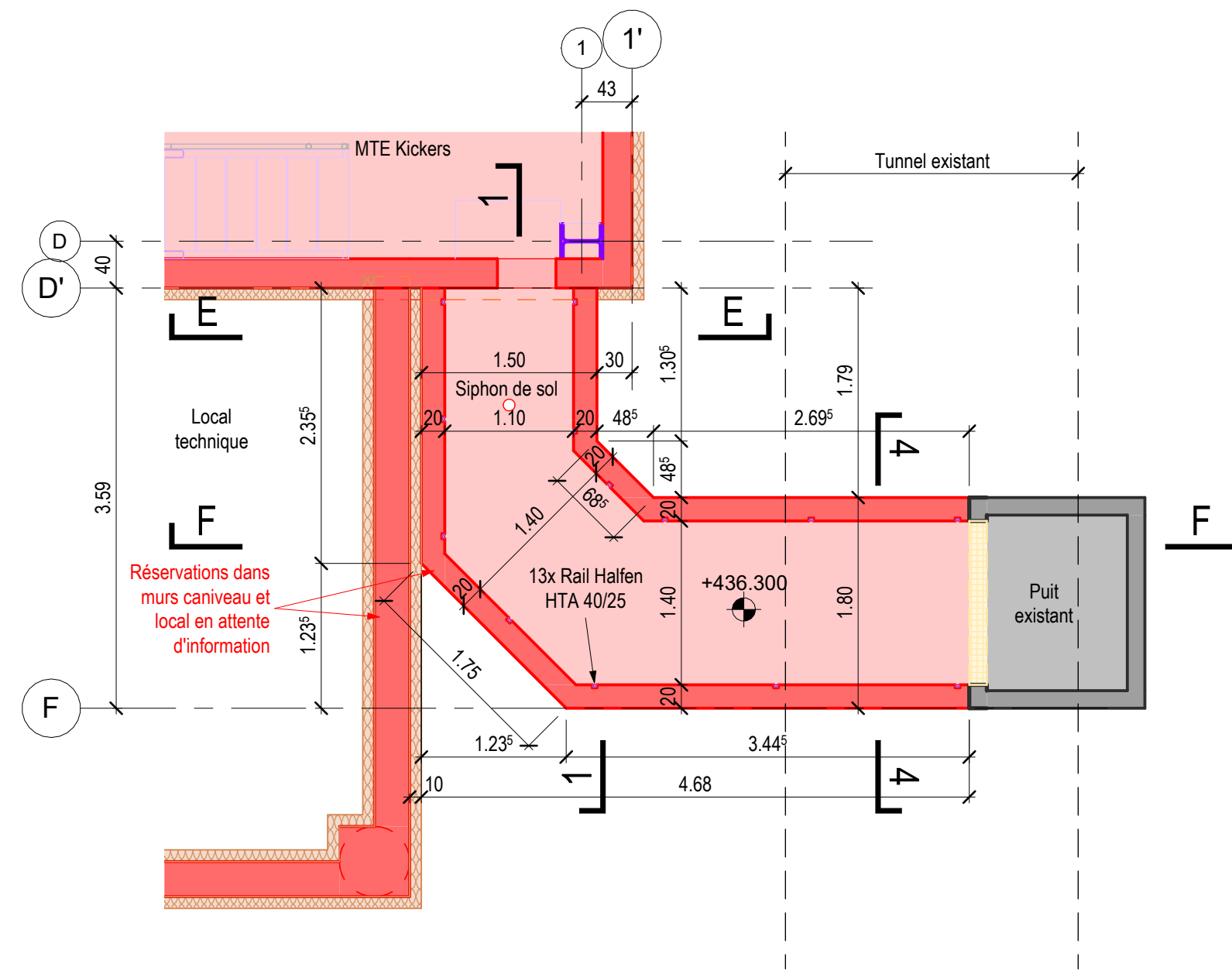


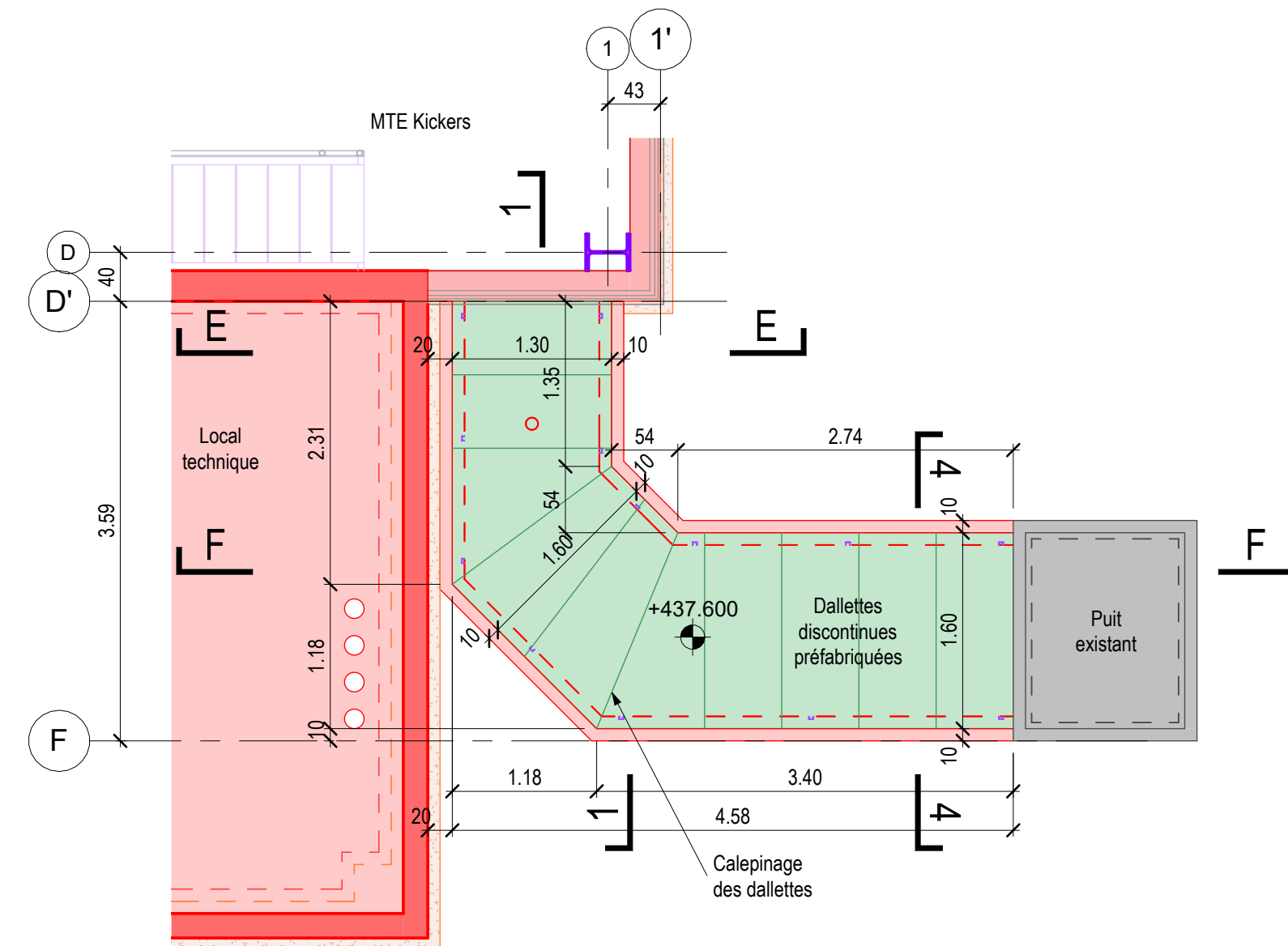
Vue en plan radier du caniveau

Sc. 1 : 50



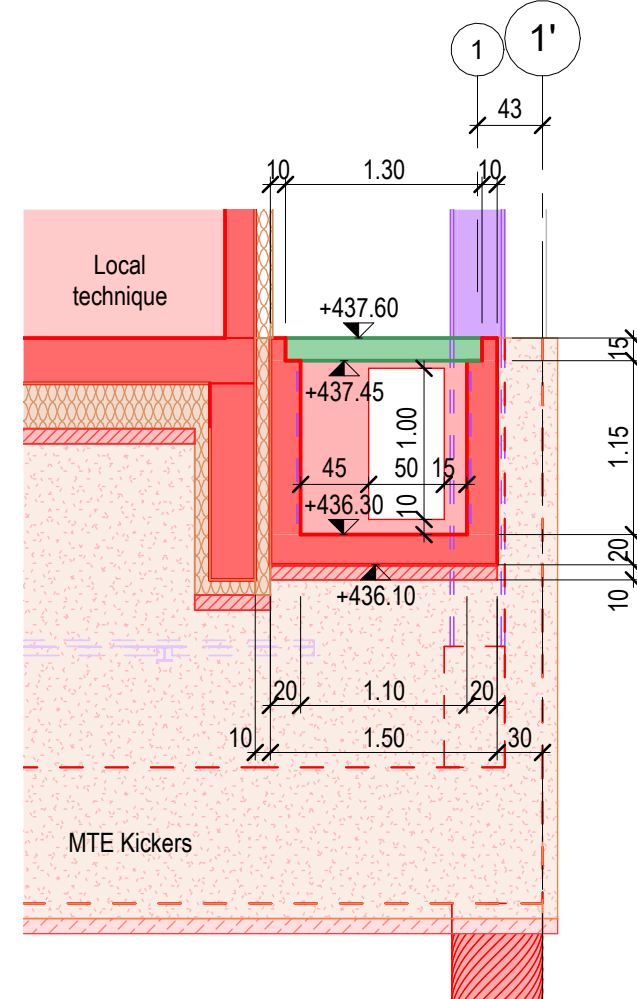
Vue en plan dalle sur caniveau

Sc. 1 : 50



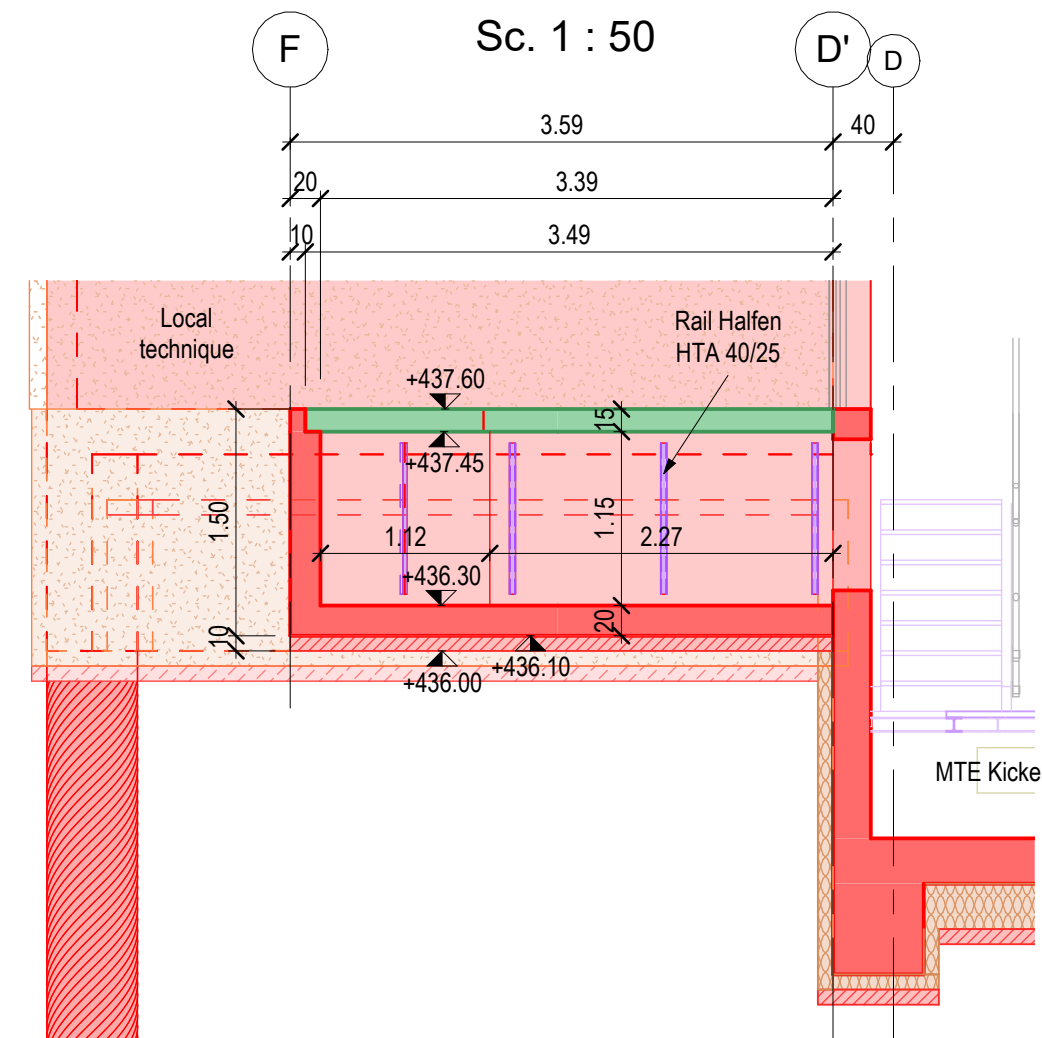
Coupe E-E

Sc. 1 : 50



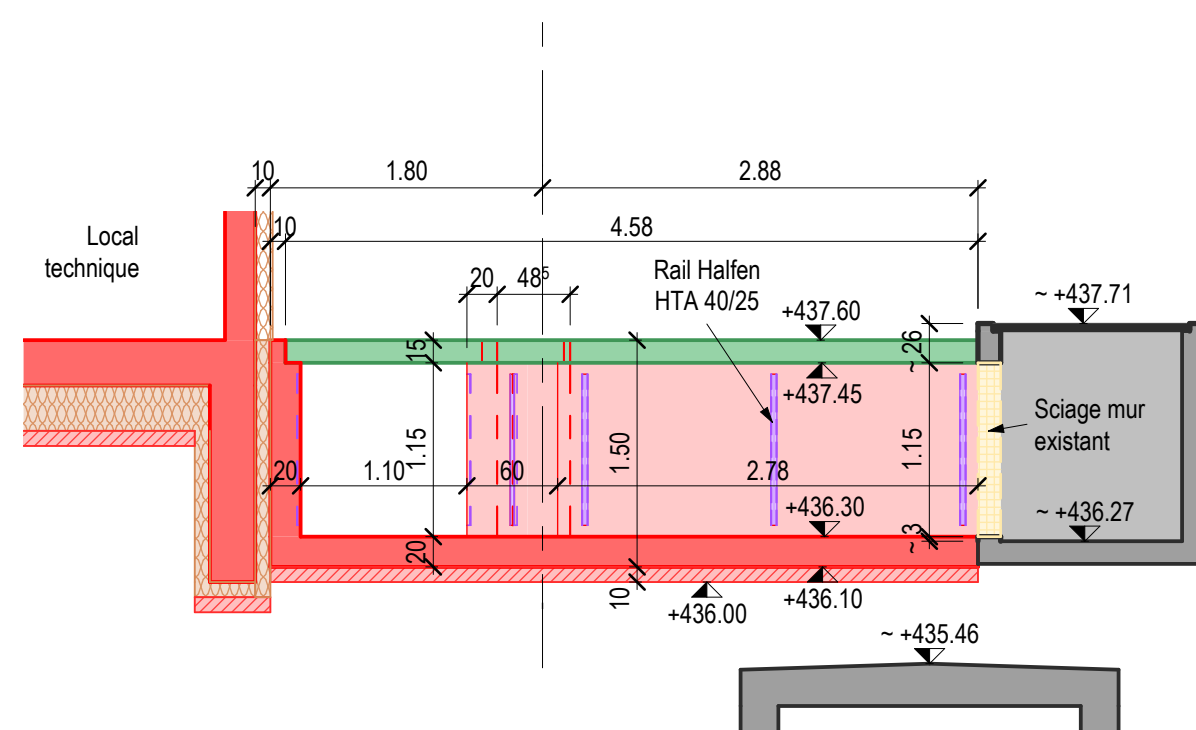
Coupe 1-1

Sc. 1 : 50



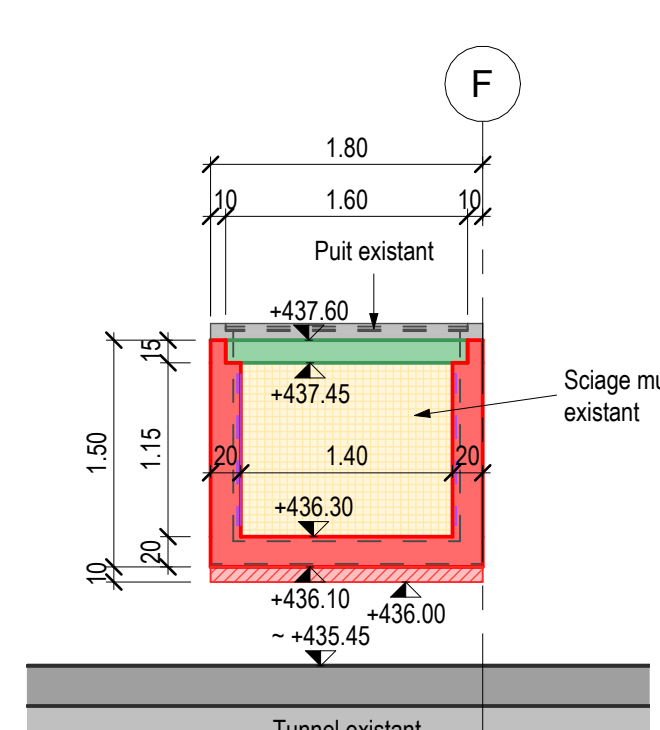
Coupe F-F

Sc. 1 : 50



Coupe 4-4

Sc. 1 : 50



Liste de plans à consulter

- 3001 - Situation générale du projet
- 3002 - Travaux préparatoires et démolition
- 3003 - Installations de chantier
- 3004 - Pieux, fondations et murs béton MTE Kickers
- 3005 - Local béton
- 3006 - Charpente métallique principale
- 3007 - Caniveau technique béton
- 3008 - Aménagements extérieurs
- 3009 - Charpente métallique secondaire plancher et mezzanine
- 3010 - Charpente métallique secondaire façades et toiture
- 3011 - Terrassement
- 3012 - Canalisations
- 3013 - Façades MTE Kickers

Légende

- Béton existant
- Béton projet
- Béton projet préfabriqué
- Charpente métallique projet principal
- Charpente métallique projet secondaire
- Isolation : sous radier 10 à 30cm, périphérique, local et toiture : voir carnet de détail architecte
- Béton maigre 10cm
- Gravier
- Façades : voir carnet de détail architecte
- Aménagement des locaux (hors mandat)

Rev.	Date	Drawn by	Checked by	Approved by	Notes
B	18.11.2022	CTR	CHA	GCO	Modifications selon mise à jour détail ASS du 17.11.2022
A	10.11.2022	CTR	CHA	GCO	Modifications selon remarques CERN du 27.10.2022
-	07.10.2022	CTR	CHA	GCO	Phase 41 - Appel d'offres

CERN EUROPEAN ORGANIZATION FOR NUCLEAR RESEARCH
European Laboratory for Particle Physics

B - TENDER

**0369 - MTE KICKERS
PLAN DE STRUCTURE
CANIVEAU TECHNIQUE
VUE EN PLAN ET COUPES
E - CONCRETE**

BUREAU D'INGENIEUR CIVIL

sd ingénierie sd ingénierie genève sa
Chemin du Gué 99
1213 Petit-Lancy
022 338 30 60

SCALE: 1 : 50	INTERNAL COMPANY NUMBER	127099-400
OFFICIAL DRAWING	---	SDI 1 0369 3007 1 B