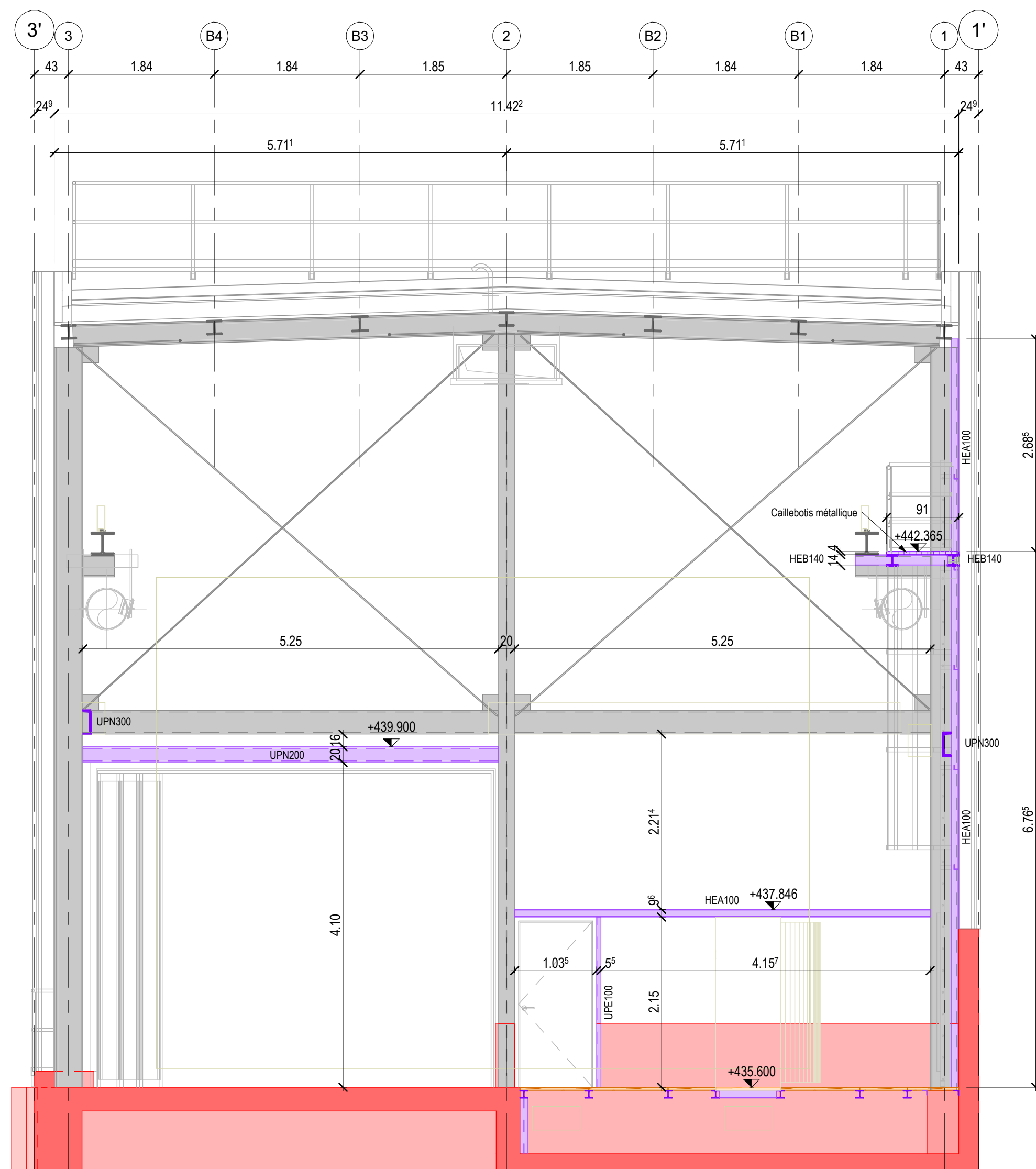
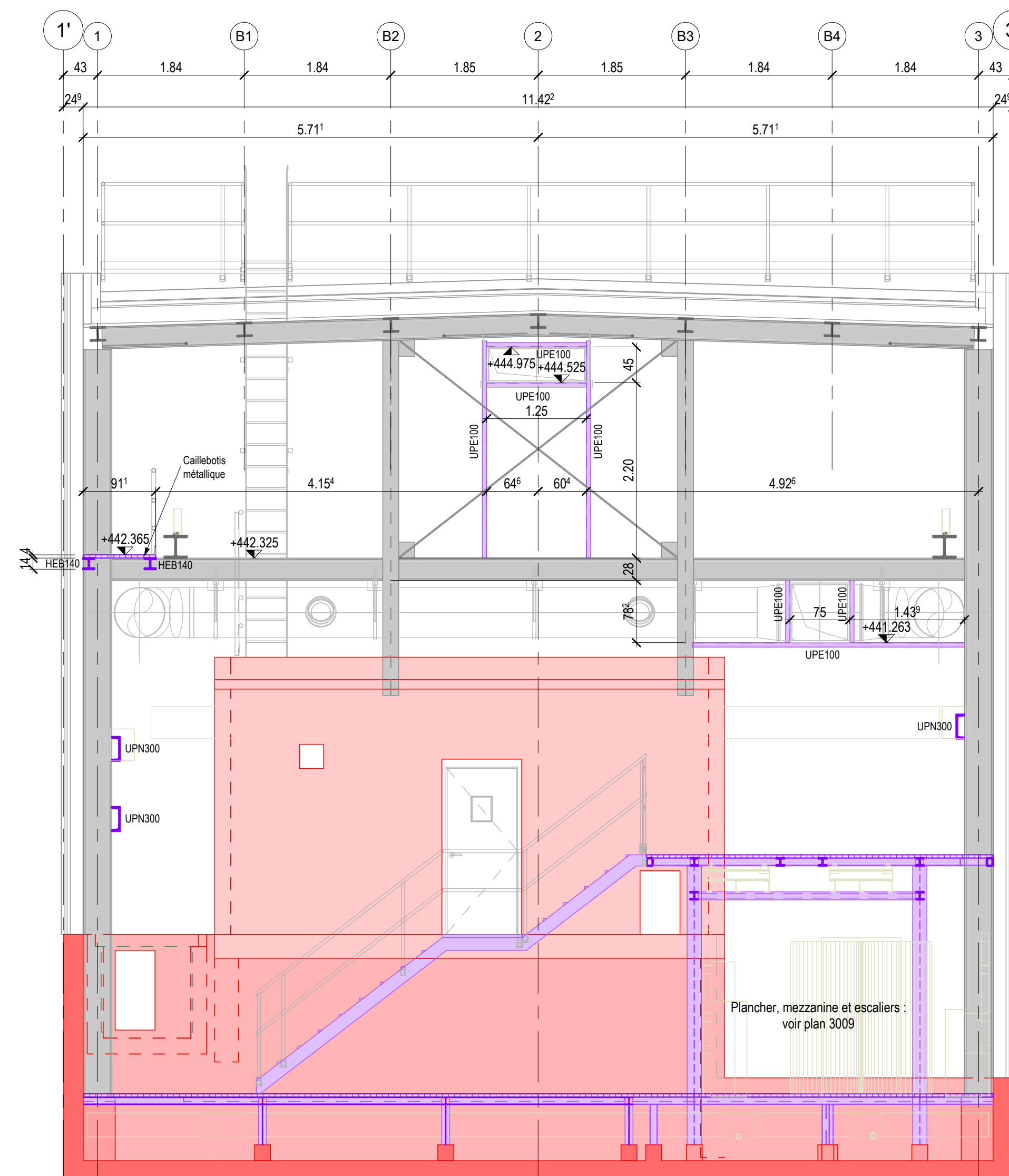


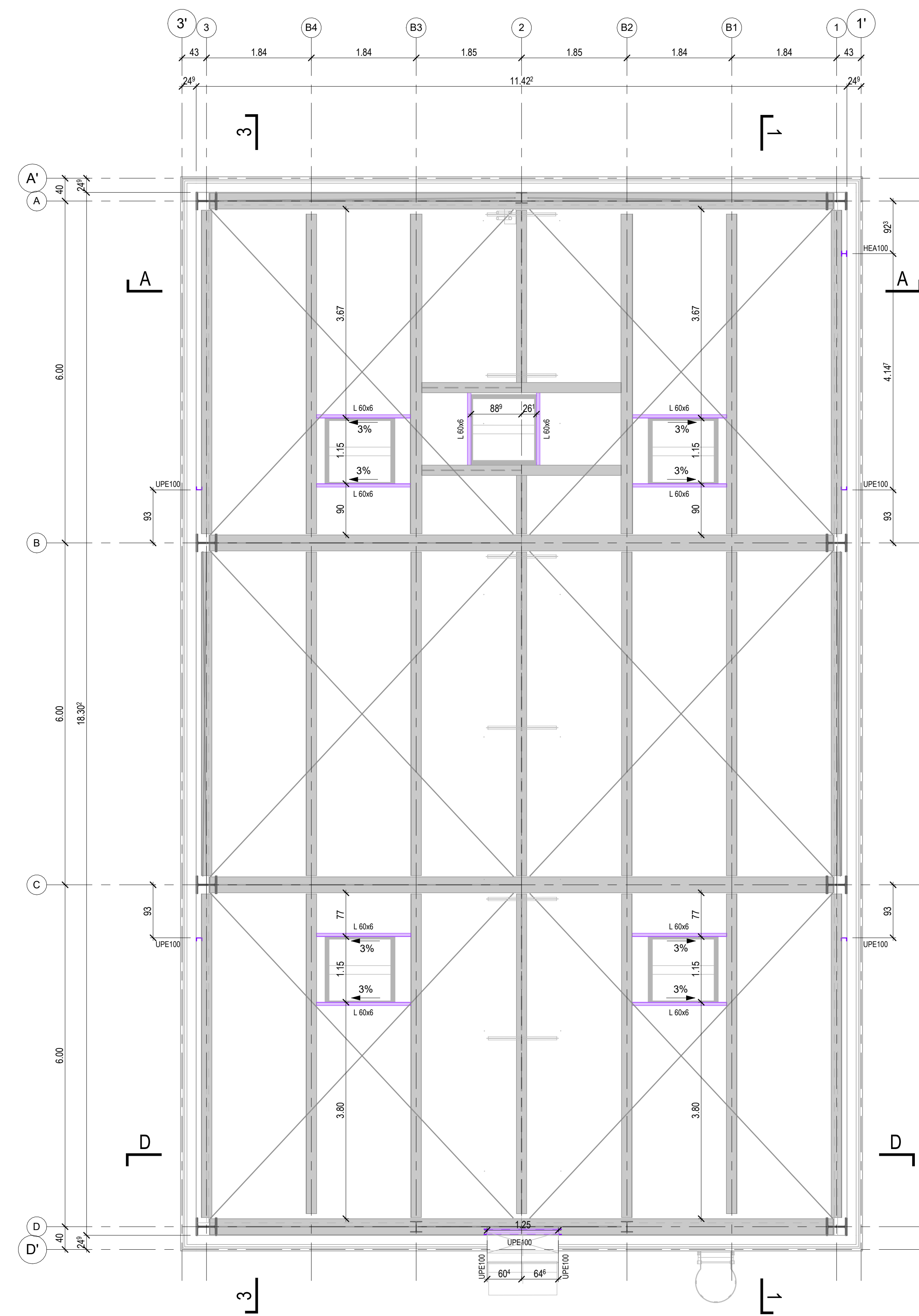
Coupe A-A
Sc. 1 : 50



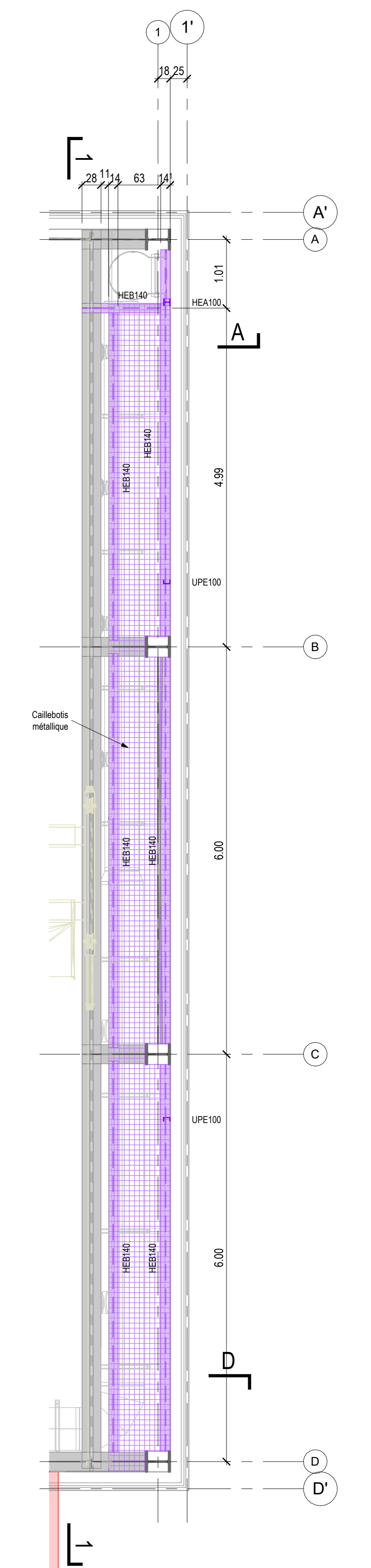
Coupe D-D
Sc. 1 : 50



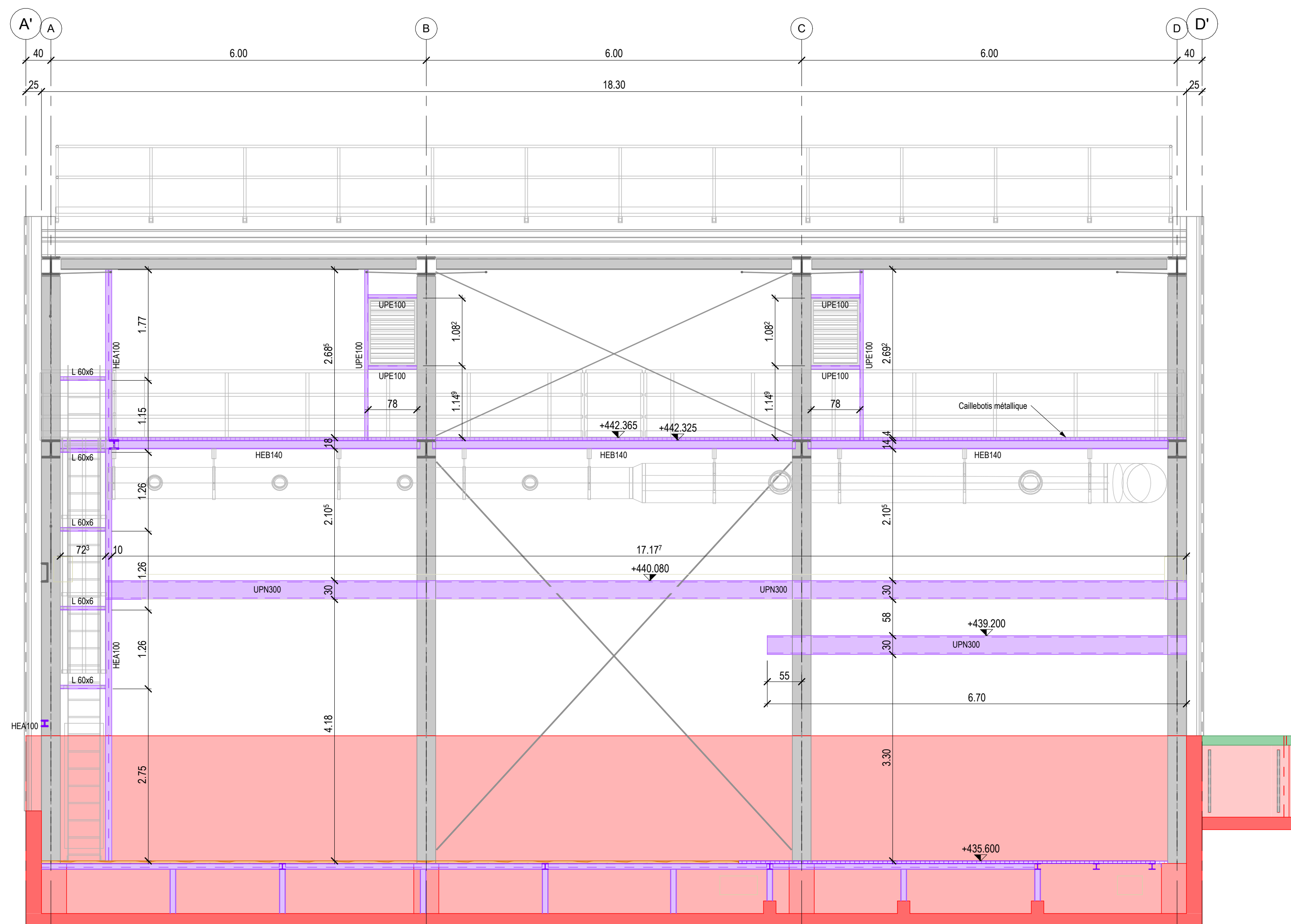
Vue en plan charpente toiture
Sc. 1 : 50



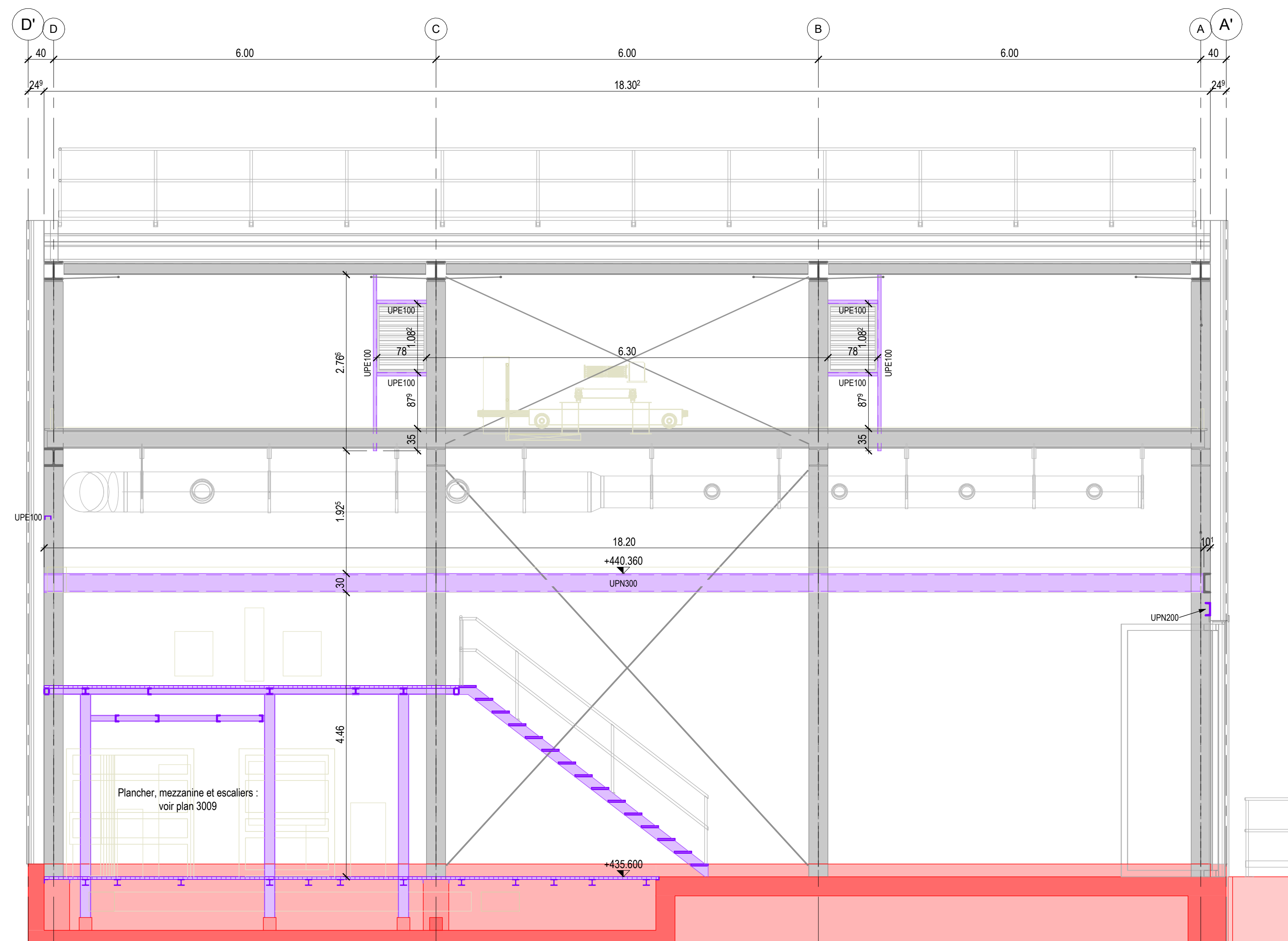
Vue en plan pont roulant
Sc. 1 : 50



Coupe 1-1
Sc. 1 : 50



Coupe 3-3
Sc. 1 : 50



Liste de plans à consulter

- 3001 - Situation générale du projet
- 3002 - Travaux préparatoires et démolition
- 3003 - Installations de chantier
- 3004 - Plats, fondations et murs béton MTE Kickers
- 3005 - Local béton
- 3006 - Charpente métallique principale
- 3007 - Cariveau technique béton
- 3008 - Aménagements extérieurs
- 3009 - Charpente métallique secondaire plancher et mezzanine
- 3010 - Charpente métallique secondaire façades et toiture
- 3011 - Terrassement
- 3012 - Canalisations
- 3013 - Façades MTE Kickers

Légende

- Béton existant
- Béton projet
- Béton projet préfabriqué
- Charpente métallique projet principal
- Charpente métallique projet secondaire
- Façades - voir carnet de détail architecte
- Aménagement des locaux (hors mandat)

Nota

Qualité de l'acier : S355J0 pour les profils du pont roulant (rail + poutre du pont roulant + corbeau + poutre de support côté local HVAC)
Qualité de l'acier : S355JR pour tout le reste de la charpente

Rev.	Date	Drawn by	Checked by	Approved by	Notes
F					
E					
D					
C					
B	18.11.2022	CTR	CHA	GCO	Modifications selon mise à jour détail ASS du 17.11.2022
A	10.11.2022	CTR	CHA	GCO	Modifications selon remarques CERN du 27.10.2022
-	07.10.2022	CTR	CHA	GCO	Phase 41 - Appel d'offres

EUROPEAN ORGANIZATION FOR NUCLEAR RESEARCH
European Laboratory for Particle Physics

B - TENDER

**0369 - MTE KICKERS
PLAN DE STRUCTURE
CHARPENTE METALLIQUE SECONDAIRE
TOITURE ET FACADES
G - STEELWORK**

BUREAU D'INGENIEUR CIVIL

sd ingénierie genève sa
Chemin du Gué 99
1213 Petit-Lancy
022 338 30 60

SCALE: 1 : 50 INTERNAL COMPANY NUMBER: 127099-400
OFFICIAL DRAWING --- - SDI 1 0369 3010 0 B