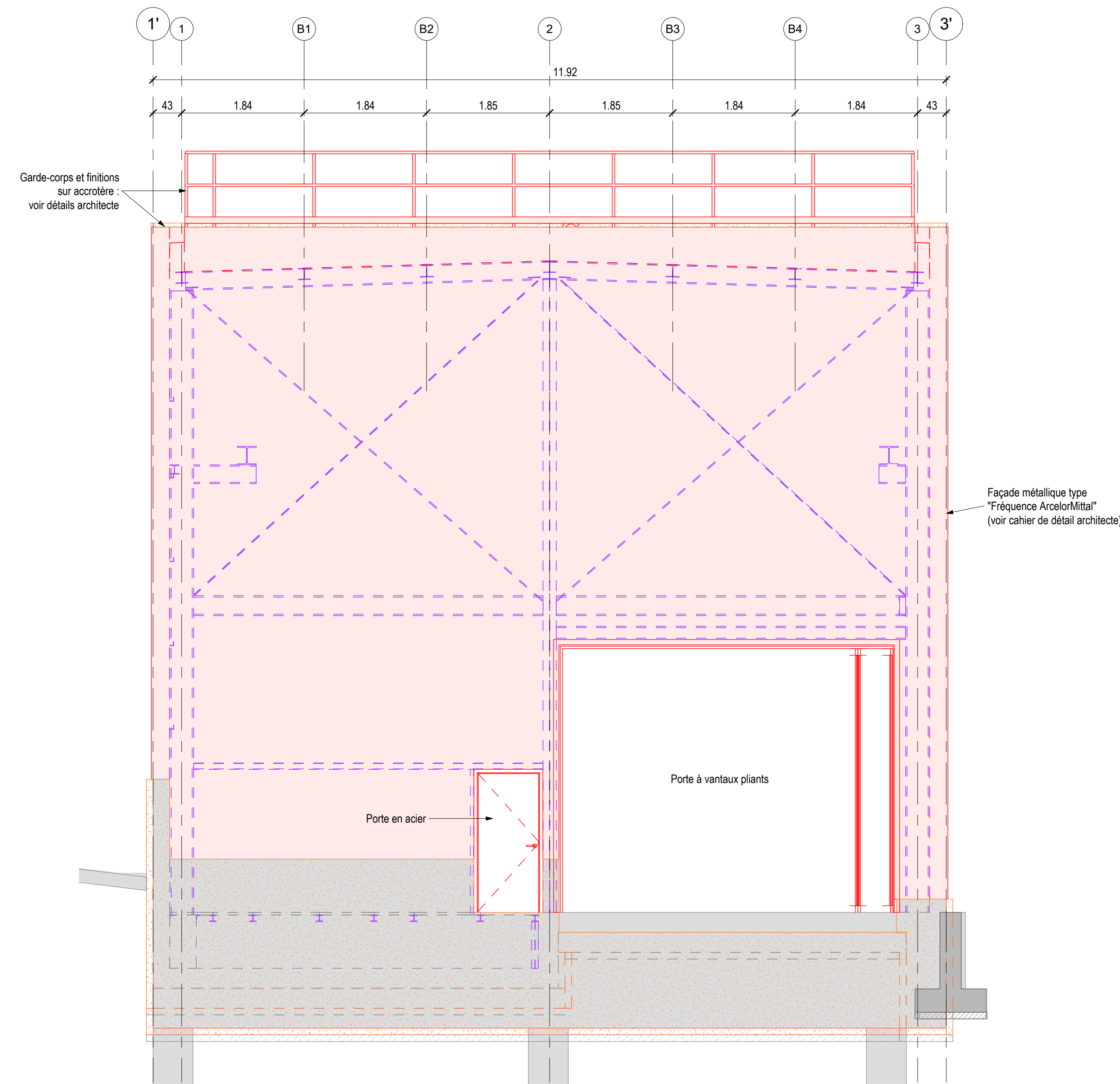
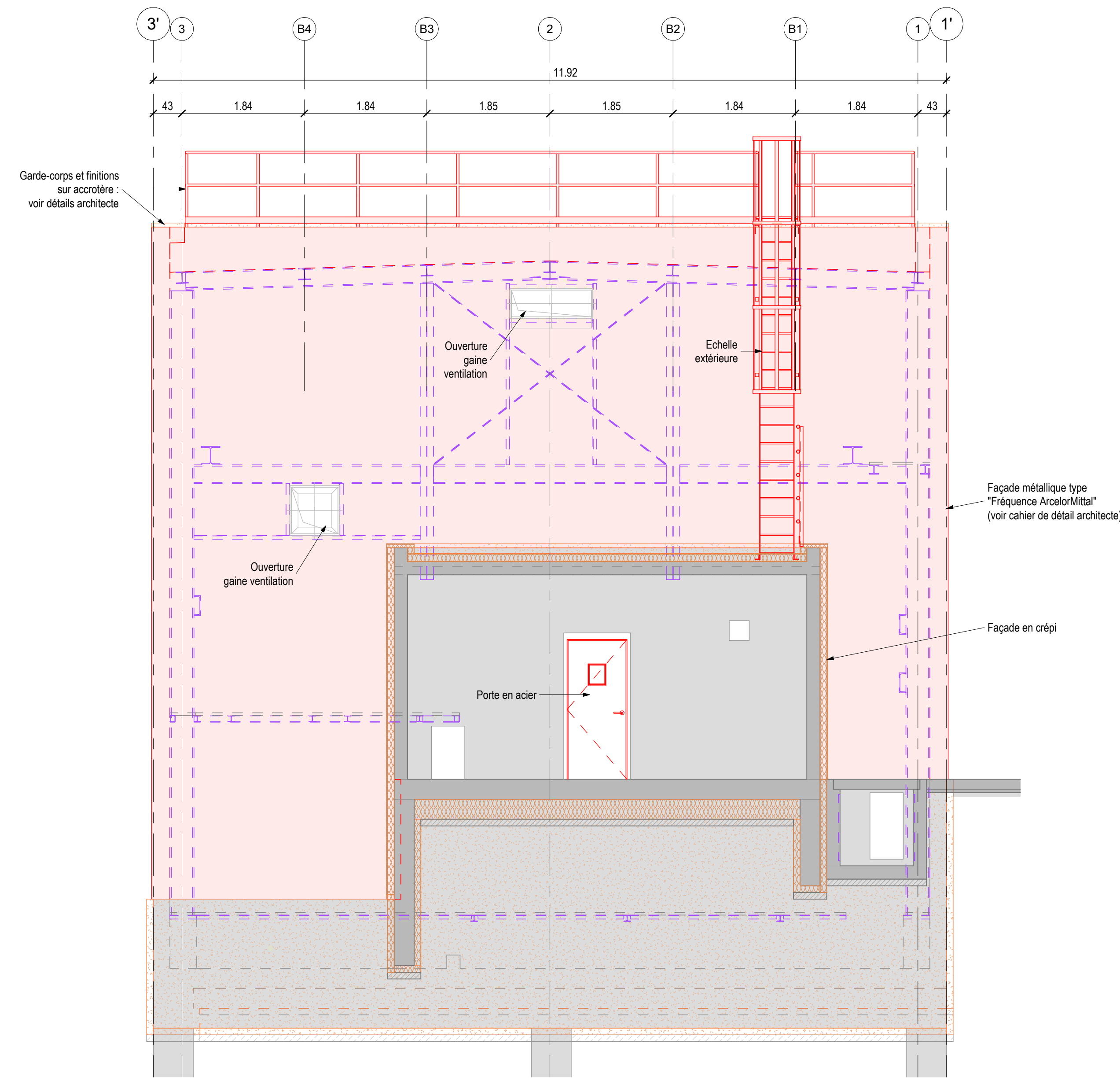


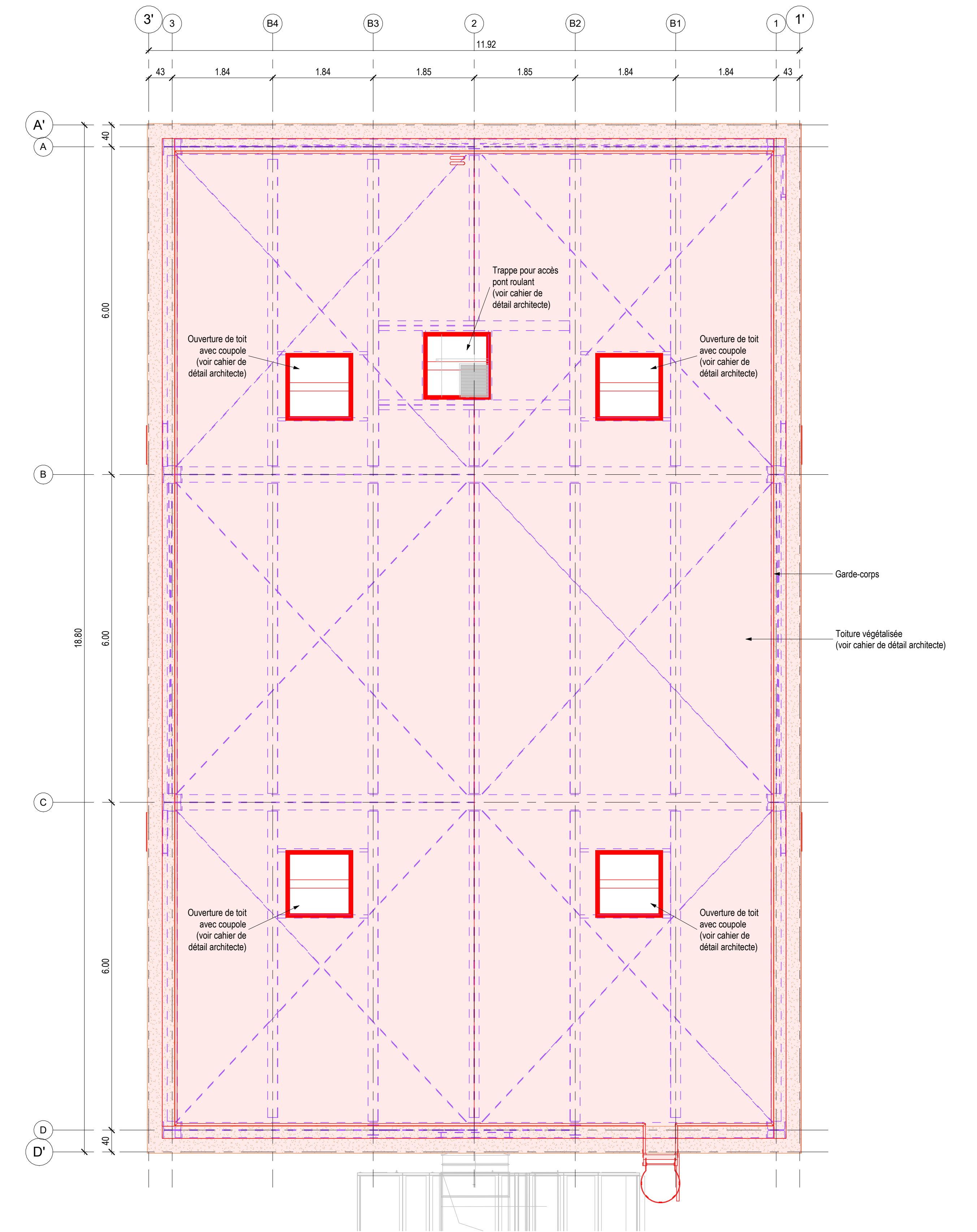
Façade A
Sc. 1 : 50



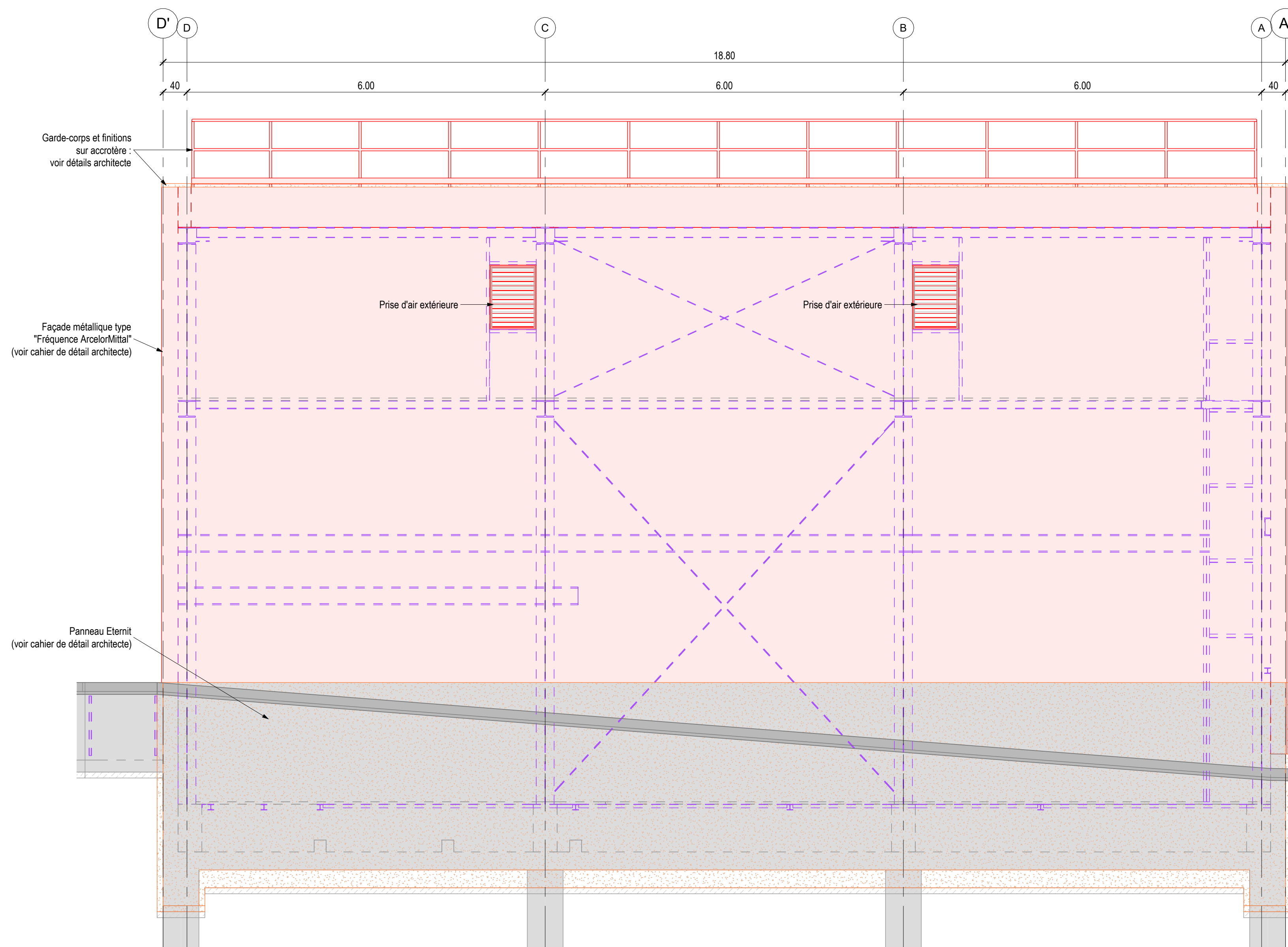
Façade D
Sc. 1 : 50



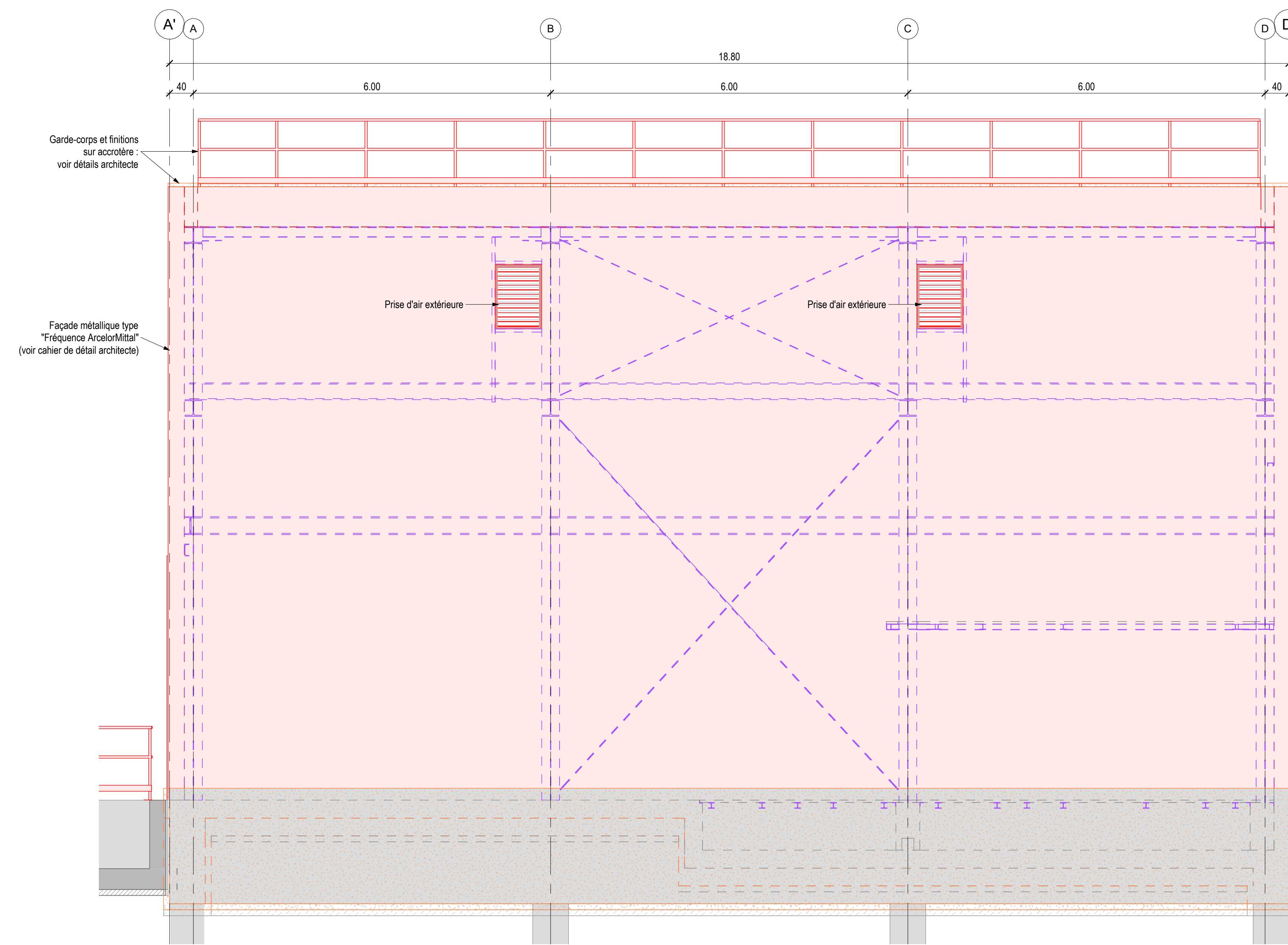
Vue en plan charpente toiture
Sc. 1 : 50



Façade 1
Sc. 1 : 50



Façade 3
Sc. 1 : 50



Liste de plans à consulter

Rev.	Date	Drawn by	Checked by	Approved by	Notes
F					
E					
D					
C					
B	18.11.2022	CTR	CHA	GCO	Modifications selon mise à jour détail ASS du 17.11.2022
A	10.11.2022	CTR	CHA	GCO	Modifications selon remarques CERN du 27.10.2022
-	07.10.2022	CTR	CHA	GCO	Phase 41 - Appel d'offres

Légende

■	Béton existant
■	Béton projet
■	Béton projet préfabriqué
■	Charpente métallique
■	Façades - voir carnet de détail architecte
■	Aménagement des locaux (hors mandat)
■	Isolation - sous radier 10 à 30cm, périphérique, local et toiture - voir carnet de détail architecte

Rev.	Date	Drawn by	Checked by	Approved by	Notes
F					
E					
D					
C					
B	18.11.2022	CTR	CHA	GCO	Modifications selon mise à jour détail ASS du 17.11.2022
A	10.11.2022	CTR	CHA	GCO	Modifications selon remarques CERN du 27.10.2022
-	07.10.2022	CTR	CHA	GCO	Phase 41 - Appel d'offres

EUROPEAN ORGANIZATION FOR NUCLEAR RESEARCH
European Laboratory for Particle Physics

B - TENDER

0369 - MTE KICKERS
PLAN DE STRUCTURE
ENVELOPPE EXTERIEURE
TOITURE ET FAÇADES
G - STEELWORK

BUREAU D'INGENIEUR CIVIL

sd ingénierie génève sa
Chemin du Gué 99
1213 Petit-Lancy
022 338 30 00

SCALE: 1 : 50
INTERNAL COMPANY NUMBER: 127099-400
OFFICIAL DRAWING: --- - SDI 1 0369 3013 0 B