

URKNALL UNTERWEGS



Mobile Ausstellung
Über die Entstehung des Universums und die Welt der Teilchen

IDEE

Inhalte - Vermittlung - Interaktion - Erlebnis

WAS

Ziel: Die mobile Ausstellung Urknall unterwegs zeigt, wie Teilchenphysik unser Verständnis des Universums revolutioniert hat.

Inhalte: Zeitreise in wenigen Schritten: vom Urknall bis zur Gegenwart

WER

Begegnung mit Menschen, die in der Teilchenphysik wissenschaftlich arbeiten: die Urknall-Guides.

WIE

Vermittlung: Urknall unterwegs vermittelt niedrigschwellig komplexe Inhalte und lädt gleichzeitig zum Mitmachen ein.

Interaktion: Universum-Lego, Hadronen-Jenga oder Teilchen-Twister machen generationsübergreifend Spaß und dabei Wissenschaft spielerisch begreifbar.

ELEMENTE

im Innen- und Außenbereich aufzubauen

modular einsetzbar

benötigt permanent Strom

Aktionspavillon

Infosäulen

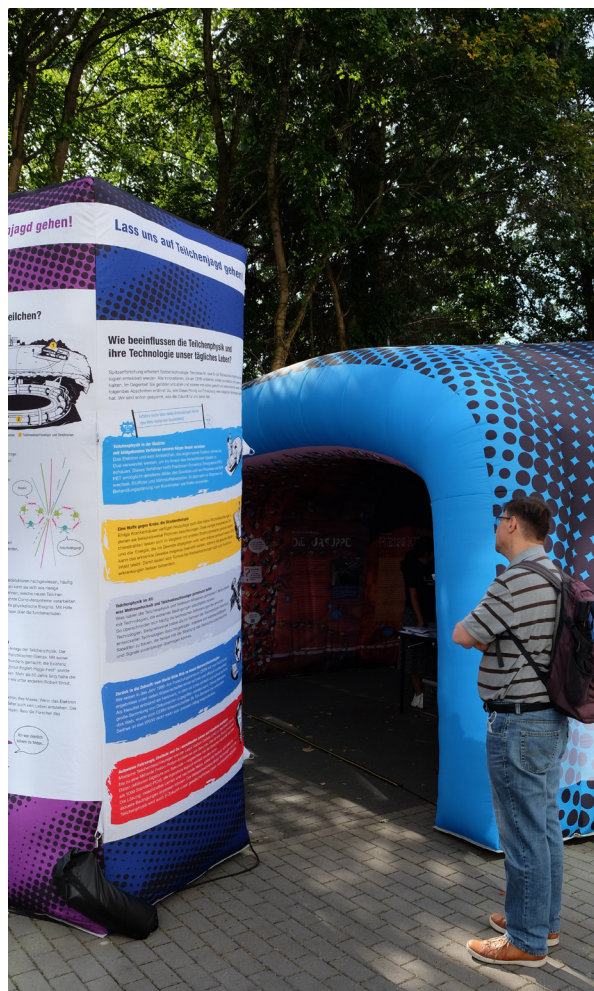


Urknall-Tunnel

INHALTE



Urknall-Tunnel Startpunkt



Infosäulen



Urknall-Tunnel Endpunkt

VERMITTLUNG



Urknall-Guides

INTERAKTION



Teilchen-Twister

INTERAKTION



Hadronen-Jenga



INTERAKTION



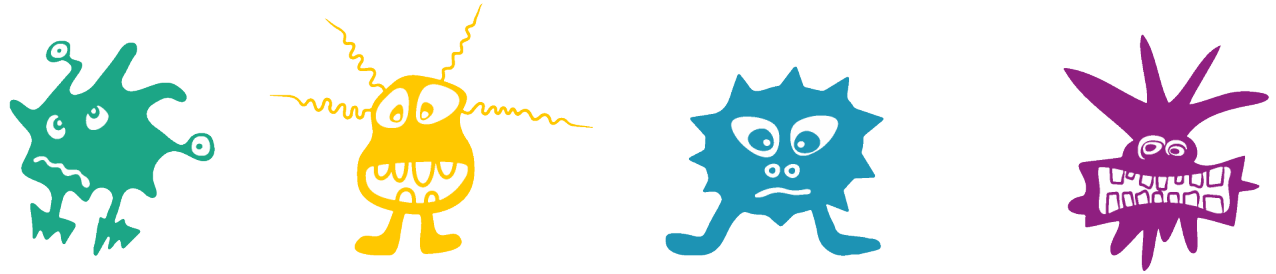
Lego-Universum



ERLEBNIS



Buttons



STATIONEN



 mit der MS Wissenschaft

 2021/22

 steht fest

 in Planung

März: Hamburg | Dresden | Aschaffenburg

Mai: Berlin

Juni: Aachen | Berlin | Münster | (Hamburg) | Karlsruhe

Juli: Bochum | Dortmund | München

August: Bonn | Heidelberg | Hamburg | Frankfurt

Kontexte:

- Tagungen und Wissenschaftsfestivals

- verkaufsoffene Sonntage und Fußgängerzonen

- Stadtteil - und Volksfeste

- Teil der Route der MS Wissenschaft

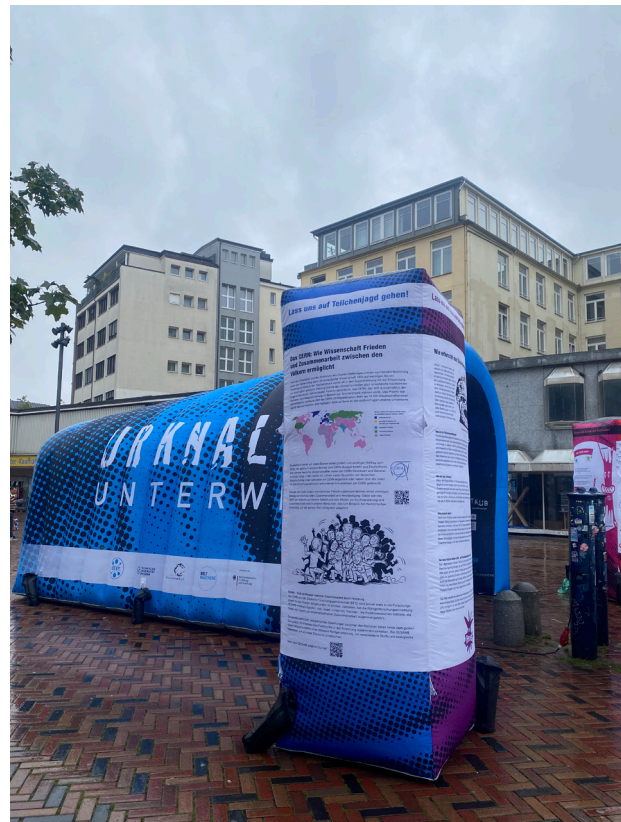
Zielgruppe: breite Öffentlichkeit

STATIONEN



Dresden 2022

Mainz und Hamburg 2022



STATIONEN



Hamburg Start 2023



ÖFFENTLICHKEIT

Facebook search results for 'netzwerk teilchenwelt'. The search results show a post from 'Netzwerk Teilchenwelt in Hamburg' featuring a purple and blue inflatable structure with a cartoon particle character. The post includes the text 'Urknall unterwegs @billeue6 Hamburg-Billstedt' and various hashtags like #urknallunterwegs, #netzwerkteilchenwelt, #billeue, #stardust, #particlephysics, #universelove, #wissenschaftskommunikation, #scienceeolover, #sciencecommunication, #ausstellung, #exhibition.

Facebook post from 'NETZWERKTEILCHENWELT Beiträge'. It features a close-up of the purple and blue inflatable structure with a cartoon particle character. The post includes the text 'Insights ansehen' and 'Beitrag bewerben'. Below the post, it says 'Gefällt hausderkleinforschertrier und 38 weiteren Personen' and lists hashtags: #urknallunterwegs, #netzwerkteilchenwelt, #billeue, #stardust, #particlephysics, #universelove, #wissenschaftskommunikation, #scienceeolover, #sciencecommunication, #ausstellung, #exhibition.

Website screenshot for 'Mobile Ausstellung "Urknall unterwegs"'. The page features a large image of the inflatable structure at an outdoor event. Below the image, it says 'Die Ausstellung "Urknall unterwegs"'. Further down, there is a paragraph of text: 'Die mobile Ausstellung Urknall unterwegs bringt die Teilchenphysik zu den Menschen und veranschaulicht, wie diese unser Verständnis des Universums revolutioniert hat. Mit ihr erleben die Besucherinnen und Besucher eine spannende Zeitreise in wenigen Schritten - vom Urknall bis zur Gegenwart. Außerdem können sie etwas über die Menschen erfahren, die in der Teilchenphysik wissenschaftlich tätig sind: Wie und warum geforscht wird und vor allem wie sich das auf ihren Alltag und die Gesellschaft auswirkt. Dazu gibt es thematisch passende...'.

Website Netzwerk Teilchenwelt

Social Media

Pressebeiträge

Article snippet from 'Legesteine in der Ursuppe' by Andrea Krenz. The article discusses the mobile exhibition 'Urknall unterwegs' and its role in popularizing particle physics. It mentions that the exhibition is free of charge and aims to bring the science of the Big Bang to the public. The article also notes that the exhibition is part of the Science Week and is held at the Gutenbergplatz Station.

Allgemeine Zeitung

Wanderausstellung lässt Mainzer in die Ursuppe eintauchen

Die Mitmachausstellung „Urknall unterwegs“ macht auf dem Gutenbergplatz Station. Dort dreht sich alles rund um das Woher und Wohin des Universums. Kostenlos.

Von **Andrea Krenz**



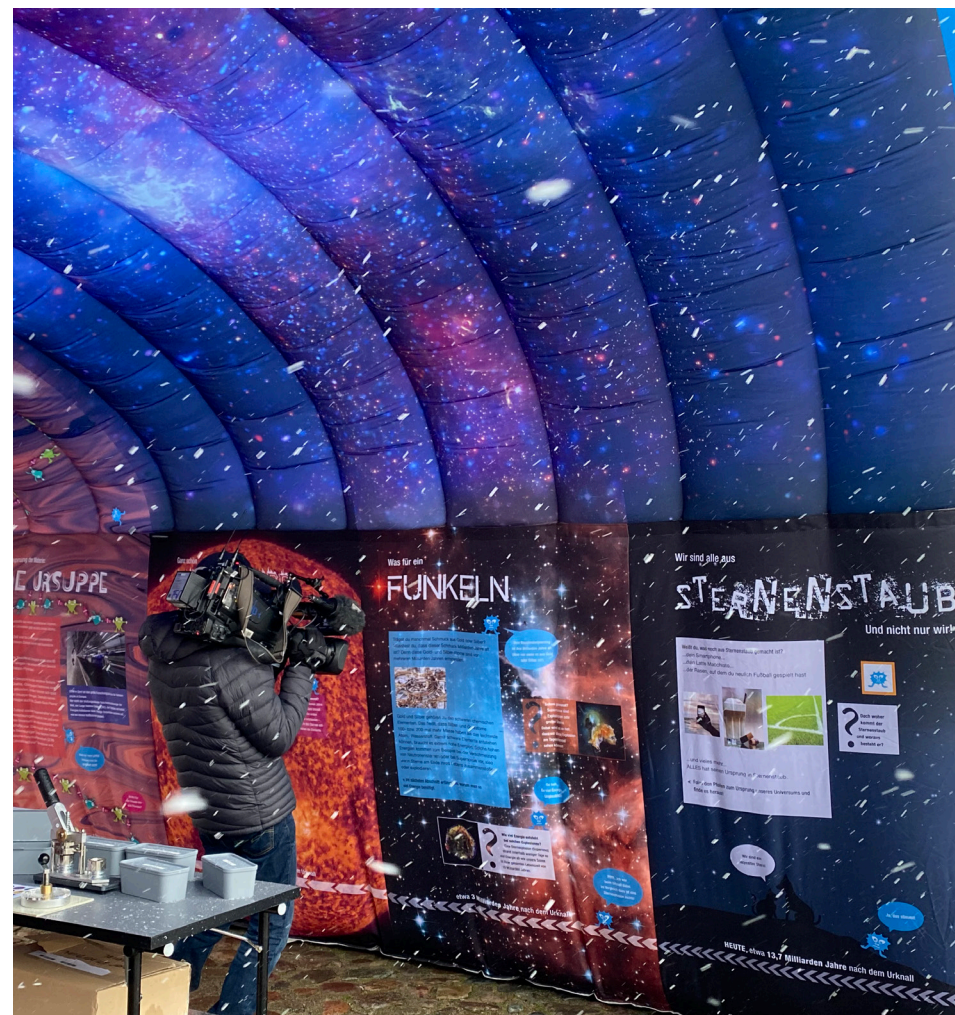
rheinmaintv

„URKNALL UNTERWEGS“: MOBILE AUSSTELLUN... RHEINMAIN IM BLICK VOM 15.09.2022



rheinmain IM BLICK - | rheinmaintv

ÖFFENTLICHKEIT



NDR Beitrag Hamburg Journal Dreh 10.3.23

AUSBLICK

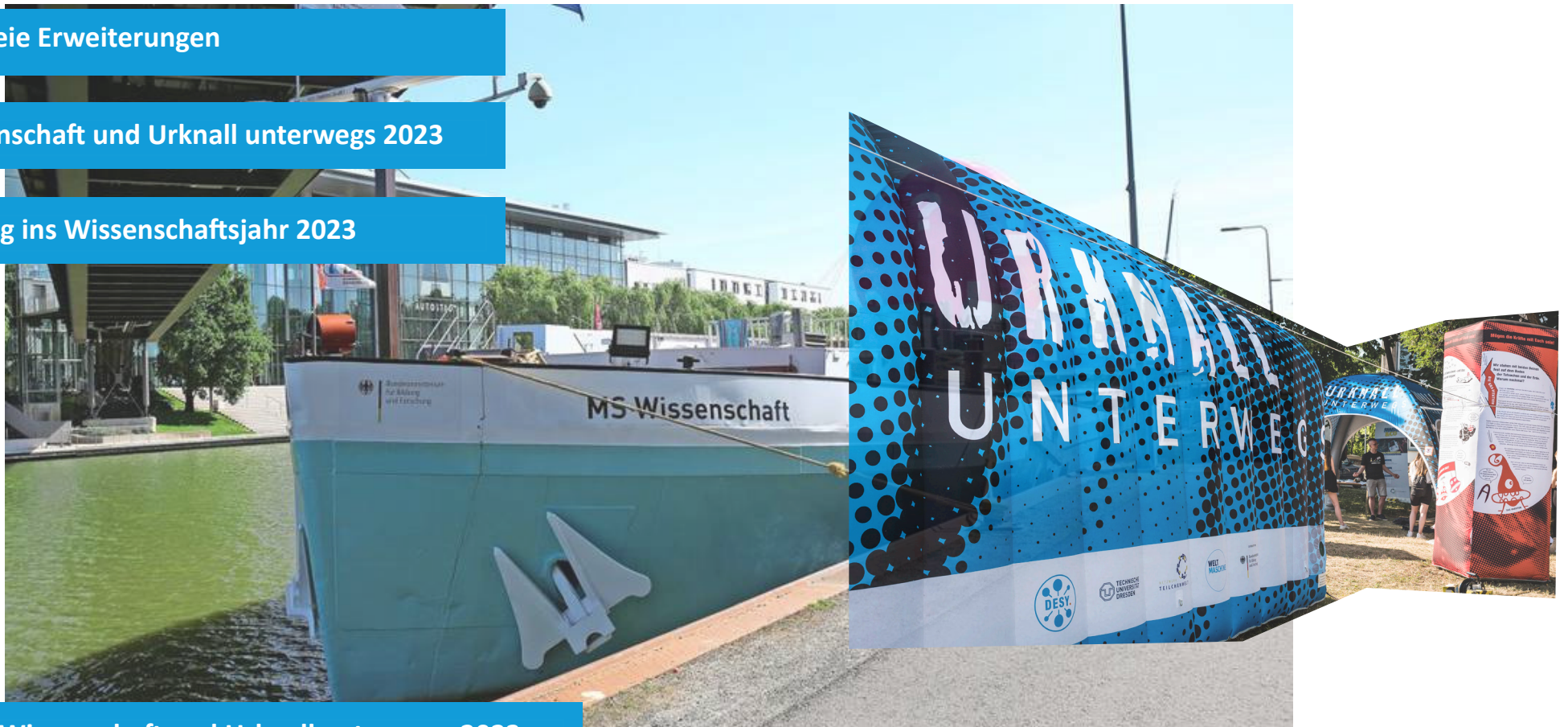
Weiterentwicklung digitale Ebene

zweisprachiger Ausbau (de/eng)

barrierefreie Erweiterungen

MS Wissenschaft und Urknall unterwegs 2023

Einbindung ins Wissenschaftsjahr 2023



MS Wissenschaft und Urknall unterwegs 2023



Besuch von ganz oben

KONTAKT




URKNALL
UNTERWEGS

Sarah Kästner
Projektmanagement *Urknall unterwegs*
TU Dresden | Dienstort DESY Hamburg

sarah.kaestner@tu-dresden.de
040 8998 5373

www.teilchenwelt.de

 @NetzwerkTeilchenwelt

 @netzwerkteilchenwelt

Urknall unterwegs ist eine mobile Ausstellung, die vom Netzwerk Teilchenwelt in Zusammenarbeit mit Weltmaschine bei DESY in Hamburg und Expert:innen aus der Teilchenphysik und Didaktik von der TU Dresden entwickelt wurde.

Urknall unterwegs wird gefördert durch das Bundesministerium für Bildung und Forschung (BMBF) und tourt im Rahmen des an der TU Dresden angesiedelten Wissenschaftskommunikationsprojekts KONTAKT2 durch Deutschland.

