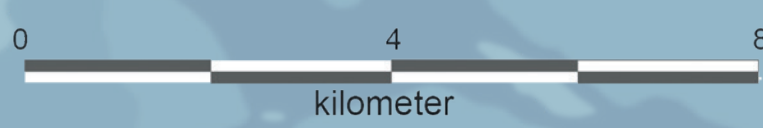


1: walk in MolsBjerge park
2: walk and dinner in Ebeltoft

- Mols Bjerge-stien, 20/60 km
- Kalo-etapen, 20 km
- Bjergetapen, 20 km
- Ebeltoft-etapen, 20 km
- Molsruten
- Kortere vandrester
- Nationalparkgrænse
- ▲▲▲▲ Klintekyst
- Fuglereservat
- ☛ Udsigtspunkt
- ☚ Toilet og parkering
- ☛ Fugletårn
- ☛ Campingplads
- ☛ Shelterplads (kan ikke bookes)
- ☛ Lejrplads (book på udinaturen.dk)
- ☛ Fri teltning
- ☛ Badestrand
- ☛ Handikapfacilitet
- ☛ Kløverstier
- ☛ Hestetrailerplads
- ☛ Overnatning for kajakraere
- ☛ Fiskevand
- ☛ Snorkling
- ☛ Windsurfing



UDFLUGTSMÅL

1. **Kalø Slotsruin** var den største af fire borge, som Kong Erik Menved efter et bondeoprør i 1313 tvang bønderne til at opføre. Her var Gustav Vasa fange i 1518-19, hvorefter han flygtede og senere blev svensk konge. Ruinen ligger for enden af Danmarks længste middelalderlev, der blev anlagt samtidig med opførelsen af slottet. Toilet.
2. **Agri Bavnehøj** er med sine 137 m.o.h. det højeste punkt i Mols Bjerge med udsigt over kuperet istidslandskab. Den ligger præcis midt i landet. Herfra blev det danske landkort oprindeligt udmålt. Toilet.
3. **Porskær Stenhus** er landets største stendyss fra bondestenalderen for mere end 5.000 år siden. Den har en 16,3 ton tung flækket dæksten, hvis anden halvdel på 19 ton ligger på Agri-dyssen ca. 2 km derfra. Toilet.
4. **Trehøje** fra bronzealderen ligger 127 m.o.h. Der er 360 graders panoramaudsigt fra Aarhus til Ebeltoft og kig til fire vige: Kalø, Begtrup, Knebel og Ebeltoft.
5. **Jernhatten** tilbyder enestående udsigt til øen Hjelm fra den 49 m. høje klint. Jernhatten er med i Danmarks Naturkanon.
6. **Ebeltoft Søkebstad** har en velbevaret bymidte med bindingsværk, stokroser og toppede brosten. Her står landets mindste rådhus, der er et populært sted at gifte sig. Oplev autentisk havnemiljø, museer, caféliv og spisesteder samt lokalt kunsthåndværk.
7. **Ørnbjerg Mølle** er skovvild, hvor vandhulet drejer stille rundt. Her har været mølle siden 1500-tallet. Flere vandreruter. Shelter. Toilet.
8. **Hestehave Skov** har kystskrænter med trolde træer ud mod Kalø Vig. Fugletårn med kig over området Føllebund.
9. **Ringelmoske Skov** ligger neden for Kalø Gods, hvorfra kreaturer engang blev drevet ad Fægyden gennem skoven for at komme på græs på strandengen. Helligkilden Tobæ Kilde kan ifølge overleveringer kurere øjensygdom.
10. **Bregnet Kirke** er en middelalderkirke med udsmykning af Arne Haugen Sørensen. Storslået udsigt over Kalø Vig.
11. **Nappedam Lystbådehavn** er anlagt ved en af de anløbsbroer, hvor paketskibe lagde til på ruten mellem Aarhus og Ebeltoft i årene 1874-1935. Badebro på ydersiden af molen mod vest. Toilet.
12. **Besøgscenter Karlsladen** har en udstilling om Kalø Slot, godslandskabet og naturen. Den store bindingsværksbygning var tidligere ladegård under Kalø Slot. Toilet.
13. **Jagtslottet**, opført i 1898-99 for Jenisch-familien, der ejede Kalø Gods, er udført af den landskendte arkitekt Hack Kampmann. I dag huser slottet nationalparkkontoret. Naturfitness. Shelter. Toilet.
14. **Aarhus Plantage** giver kig til markante dødishuller. Det er karakteristiske fordybninger i landskabet skabt af langsomt smeltende is fra gletsjerbrud.
15. **Stabelhøjene** ligger 133 og 135 m.o.h. med udsigt over Kalø Vig til Kalø Slotsruin. Trampestier fører over marker til bronzealderhøjene.
16. **Molslaboratoriet** har heste og gallowaykvæg, der lever vildt i én stor hegn som led i et forskningsprojekt om naturpleje. Feltlaboratoriet er ejet af Naturhistorisk Museum Aarhus. Til børnefamilier selvbetjeningsstationen "På sporet af Nationalparken" i pejsestuen.
17. **Besøgscenter Øvre Strandkær** har en udstilling om Mols Bjerges landskab og natur. Indendørs madpakkerum. Toilet.
18. **Tremosegård** er et dødishul med sø. Oplagt til frokost med mange mennesker ved de opstillede borde-/bænkesæt. Shelter. Toilet.
19. **Tinghulen** er et 30-35 m. dybt kraterlignende hul. Et af de største dødishuller i Mols Bjerge.
20. **Skovbjerg** er tæt på ægte urskov, da jorden her aldrig har været opdyrket. Her er egeskov på rester af oprindeligt egetræk. En sti fører dig rundt i skoven.

21. **Karpenhøj Naturcenter** ligger højt i Mols Bjerge med unik udsigt. Have med mulighed for picnic og jagt på træskulpturer inspireret af nordisk mytologi. Udleje af mountainbike og havkajak. Shelterplads. Toilet.
22. **Fuglsø Strand** tilbyder dasetid på sandstranden under staselige skrænter. Undervandsaktivitetsbane til snorkeldykkere og frissvømmere.
23. **Dragsmur** er en smal landtunge, der forbinder Mols og Helgenæs. Ordet "draget" stammer fra vikingetiden, hvor de trak (drog) skibe over den smalle landtunge. Tæt på ligger resterne af General Ryes skanser fra Treårskrigen mod Tyskland i årene 1848-51.
24. **Femmølle By** er en mølleby med oprindeligt fem vandmøller. I dag er der stadig fire mølledamme. Fra P-pladsen over for Femmølle Efterskole går Mols Bjerge-Stien ind i bjergene.
25. **Egil Fischers Ferieby** er skabt af arkitekt Egil Fischer i 1920'erne som landets første fuldstændige ferieby. Molskroen var den første bygning, han opførte.
26. **Egsmark Plantage** er en demonstrationsplantage om plantingsagen med mange eksotiske træarter. Der er udsigt fra bunden af plantagen til kystskrænter inde i landet. De stod tilbage, da stenalderhavet trak sig ud til nutidens kystlinje.
27. **Ahl Hage** har sandstrand og soppevand. Oplagt til en stille gåtur krydret med udsigt til Mols Bjerge. Handikapvenlig sti. Toilet.
28. **Tollkøke Skov** er en gammel skov med hundredårige bøgetræer med gammeldags graffiti. Her var mormor og morfar til bal og ridseede deres navne i bark.
29. **Bjørnkær/Egedal Skovene** er yngre skove tæt ved byen. Indegnet hundeskov.
30. **Ebeltoft Fægehavn** har forbindelse til Sjælland, men også kyster med et rigt fugleliv. Nordvest for havnen ligger blottede kystkliner, hvor istidens fremstød kan aflæses i afløjingerne.
31. **Øer Havn** er den eneste havn i Danmark, der tilsejles gennem en sluse. Øer Maritime Ferieby, tegnet af Friis og Moltke, ligger på øer i et kunstigt anlagt havnebassin. Adgang til øerstien.
32. **Gåsehage** er den sydligste spids af Hasnæshalvø, også kaldet Ebeltoft Halvø. Kysterne er et eldorad for vade- og trækfugle på jagt efter muslinger og krebsdyr i lavt vand.
33. **Dråby Kirke** var oprindeligt en sømandskirke, da der engang gik en fjord helt ind til byen. De ældste bygningsdele er fra 1200-tallet. Kirken er siden udbygget i gotisk stil. Den store kirke blev engang kaldt Molslandets Domkirke.
34. **Stubbe Sø** Måske du får et glimt af havørn fra fugletårnet (skiltning hertil på Stubbe Søvej) eller fra de sylgede stier i Fugleværnsfondens reservat på Agertoften 16, Gravlev, 8400 Ebeltoft. Søen er et vandfyldt dødishul. Shelter. Toilet.
35. **Gravlevstien** er en otte km lang jernbæsti i et varieret landskab. Der er kig til eksotisk savanne med giraf, zebra og gruhos den zoologiske have Ree Park - Ebeltoft Safari.
36. **Rugård Klint** er en stenfindestrand med sten, der kom hertil med isgletsjere fra fremmede egne. Langs Sønderskoven skrider undergrunden af ler langsomt ud i vandet med klumper af skovbund høje bøgetræer.
37. **Sletterhage** er det sydligste punkt af Helgenæs, hvorfra fyret (opført i år 1894) blinker til søens folk. 16 meter oppe er udsigten mageløs.
38. **Oldtidsstien** i Ringelmoske Skov passerer forbi en enestående koncentration af oldtidsminder, især stendyss fra bondestenalderen. Vandruten er 4,5 km lang og starter og slutter ved Bregnet Kirke.
39. **De Underjordiske** er en 3,5 km lang oplevelsessti i Hestehave Skov. Middelalderens sagrusesener bliver levende i skovbunden og trætoppene. Husk at downloade appen 4Dscan.

NATIONALPARK MOLLS BJERGE
 Til gavn for naturen og glæde for mennesket
 Velkommen i et markant istidslandskab med varieret og sjælden natur.
 I dette levende landskab har vi mennesker været i årtusinder og sat vores præg. Derfor emmer nationalparken af kulturhistorie.
God opdagelsesrejse

OPHOLD OG FÆRDELSEL
 Nationalparken består af både offentligt og privat ejede arealer med forskellige opholdsregler.
 Offentlige arealer: Ophold og færdsel er tilladt døgnet rundt i hele området, herunder uden for stierne.
 Private arealer: Ophold og færdsel til fods og på cykel er tilladt på veje og tydelige stier. På stranden kun til fods.
 I Danmark skal hunde generelt føres i snor.
 Det er kun tilladt at cykle på mountainbike på veje og de stier, der er egnede til at køre på med en almindelig cykel.



NATIONALPARKENS TOP 5
 Oplev de fem nationale ikoner
 Kalø Slotsruin
 Agri Bavnehøj
 Porskær Stenhus
 Trehøje
 Jernhatten

Nationalpark Mols Bjerge
 Din guide til naturoplevelser i nationalparken
 Interaktiv kort med forslag til vandre- og cykelruter m.v.
 Book de vildeste oplevelser på nationalparkbooking.dk



KORT

ISENS STOPPESTED

Is og vand har over millioner af år skabt nationalparkens landskab. Netop her stoppede isgletsjere under seneste isfremstød for ca. 18.000 år siden – og skabte et istidslandskab af international klasse.

Istunger havde skåret sig ind i landet og skabt Kalø og Ebeltoft Vig. Da isen smeltede, efterlod den de langstrakte buede bakker rundt om vigene. De er randmoræner, der består af materiale, isen havde skubbet foran isranden.

Bløkke af is lå smeltende. De skabte markante lavninger i landskabet, kaldet dødishuller. Sten fra fjerne egne kom også med isen.

FREDET NATUR I SÆRKLASSE

Langt oppe over gumlende kvæg svæver en rød glente. En blå sommerfugl flakser hen over et solrigt overdrev. Et grønt markfirben piler gennem sand. Dramatiske kystskrænter, troldeeskov, havørn og vilde orkideer. Nationalpark Mols Bjerges natur er uhyre mangfoldig.

I en klasse for sig er de store sammenhængende naturområder med særlige og truede arter.

EU har lavet en liste med ca. 200 bevaringsværdige naturtyper, kaldet habitatområder, cirka 60 af de naturtyper er at finde i Danmark – og ikke mindre end 40 af dem i nationalparken.

ET LEVENDE LANDSKAB

Disen letter over vigen. Frem toner en rød ruin fra en fjern fortid. Det er den mere end 700 år gamle Kalø Slotsruin, som Kong Erik Menved i modsvar på et bondeoprør lod tvangsopføre. Kalø Slotsruin er den mest besøgte lokalitet i Nationalpark Mols Bjerge.

Alle steder i nationalparken er der spor efter mennesket – og det er oplagt at tage på opdagelse i det levende landskab. Her er bronzealderhøje, mest kendt er ikoniske Trehøje, møller og molbohistorier. Købstaden Ebeltoft står med en velbevaret bymidte med magnetisk tiltrækningskraft på turister.

LOKKENDE UDELIV

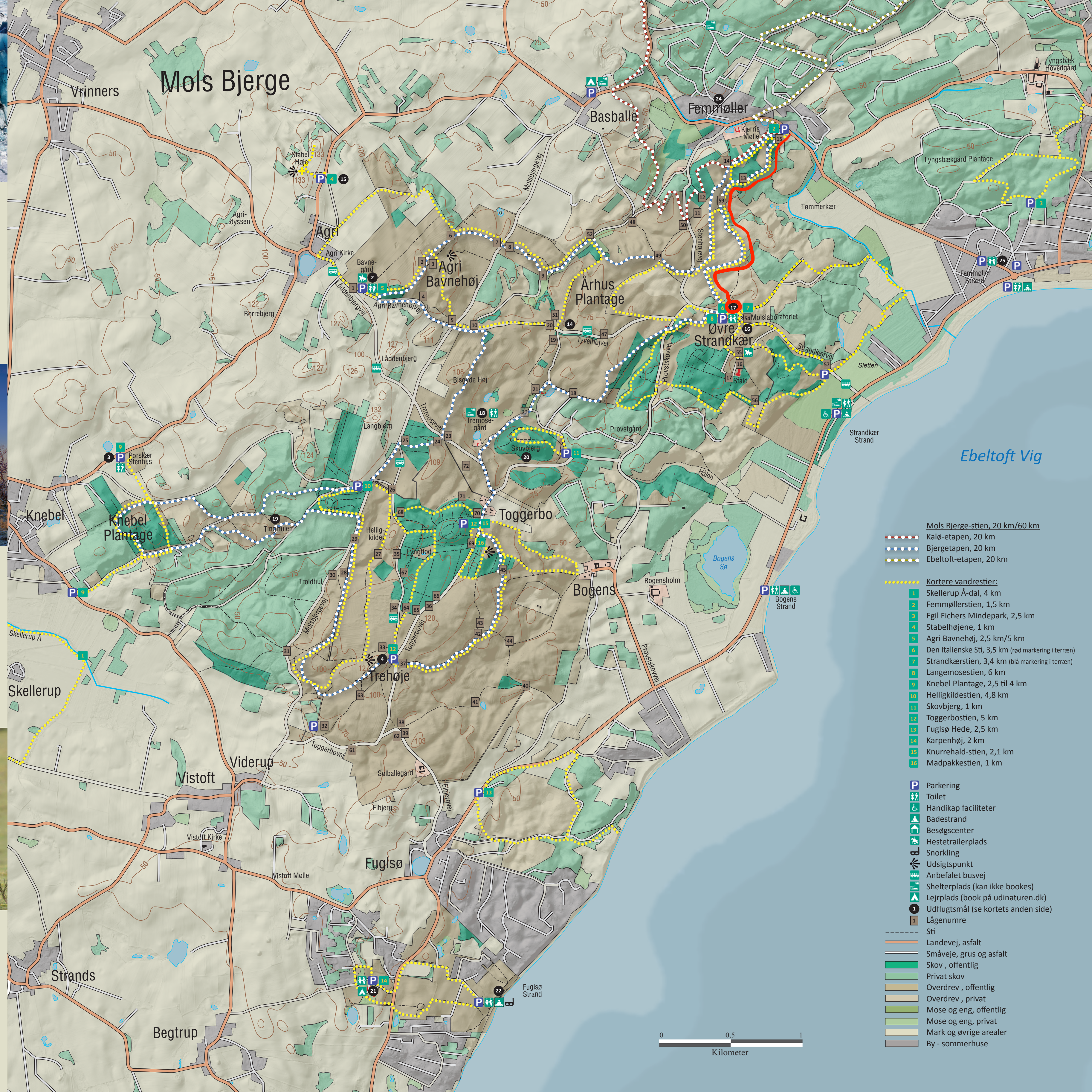
Elsker du at trave eller cykle i landskaber, hvor øjet aldrig bliver træt af at se? Der er rig mulighed for at nyde udeliv i nationalparken. Her kan du fiske, bade, sejle i havkajak og snorkeldykke. Du kan ride, løbe, svæve i paraglider, stå på langrendsski og sove i shelter – kun fantasien sætter grænser.

Et net af stier gør det nemt at bevæge sig til fods, til hest eller på cykel. I nationalparken løber Mols Bjergerstien 60 km gennem det bjerg-rige terræn. Stien tilbyder certificeret høj vandrekvalitet med en bjergetape i en løkke på 20 km gennem Mols Bjerge.

UNIKKE MOLS BJERGE

I hjertet af nationalparken er Mols Bjerge, takket være fredninger, bevaret som et stort naturområde. De sandede bakker huser sjældne arter - og er hotspot for sommerfugle. Her er høje toppe med 360 graders panoramudsigt og dybe dale.

Vildheste, kvæg og får græsser som led i naturpleje – og du må gå ind til dem. Hjælp med at holde vildhestene vilde ved ikke at gå tæt på og fodre dem. Naturplejedyrene er ikke farlige, men undlad at komme mellem dyret og dets afkom. De kan opfatte hunde som fjender, så hold hunde i snor og gå straks ud af folden, hvis dyrene viser interesse for hunden.



Mols Bjergerstien, 20 km/60 km
 Kalø-etape, 20 km
 Bjergetape, 20 km
 Ebeltoft-etape, 20 km

- Kortere vandrestier:**
- 1 Skellerup Å-dal, 4 km
 - 2 Femmøllerstien, 1,5 km
 - 3 Egil Fichers Mindepark, 2,5 km
 - 4 Stabelhøjene, 1 km
 - 5 Agri Bavnehøj, 2,5 km/5 km
 - 6 Den Italienske Sti, 3,5 km (rød markering i terræn)
 - 7 Strandkærstien, 3,4 km (blå markering i terræn)
 - 8 Langemosiestien, 6 km
 - 9 Knebel Plantage, 2,5 til 4 km
 - 10 Helligkildestien, 4,8 km
 - 11 Skovbjerg, 1 km
 - 12 Toggerbostien, 5 km
 - 13 Fuglsø Hede, 2,5 km
 - 14 Karpenhøj, 2 km
 - 15 Knurrehald-stien, 2,1 km
 - 16 Madpakkestien, 1 km

- P Parkering
- ♿ Toilet
- ♿ Handicap faciliteter
- 🏖️ Badestrand
- 🏠 Besøgscenter
- 🚐 Hestetrailerplads
- 🦞 Snorkling
- 📍 Udsigtspunkt
- 🚌 Anbefalet busvej
- 🏠 Shelterplads (kan ikke bookes)
- 🏠 Lejrplads (book på udnaturen.dk)
- 📍 Udflugtsmål (se kortets anden side)
- 📍 Lågenumre
- Sti
- Landevej, asfalt
- Småvej, grus og asfalt
- 🌲 Skov, offentlig
- 🌲 Privat skov
- 🌳 Overdrev, offentlig
- 🌳 Overdrev, privat
- 🌳 Mose og eng, offentlig
- 🌳 Mose og eng, privat
- 🌳 Mark og øvrige arealer
- 🏘️ By - sommerhuse

