

Docteur Jean BRUHIÈRE
Président départemental de la
Ligue contre le cancer de l'Ain

CAMPAGNE sur les CANCERS

C.E.R.N

1^{er} février 2024

Prévention, dépistages

Prévention primaire :

- Réduction ou élimination des facteurs de risque
- Amplification des facteurs de protection

Prévention secondaire :

Dépistage et diagnostic précoce

ACTIONS sur les FACTEURS de RISQUE (1)

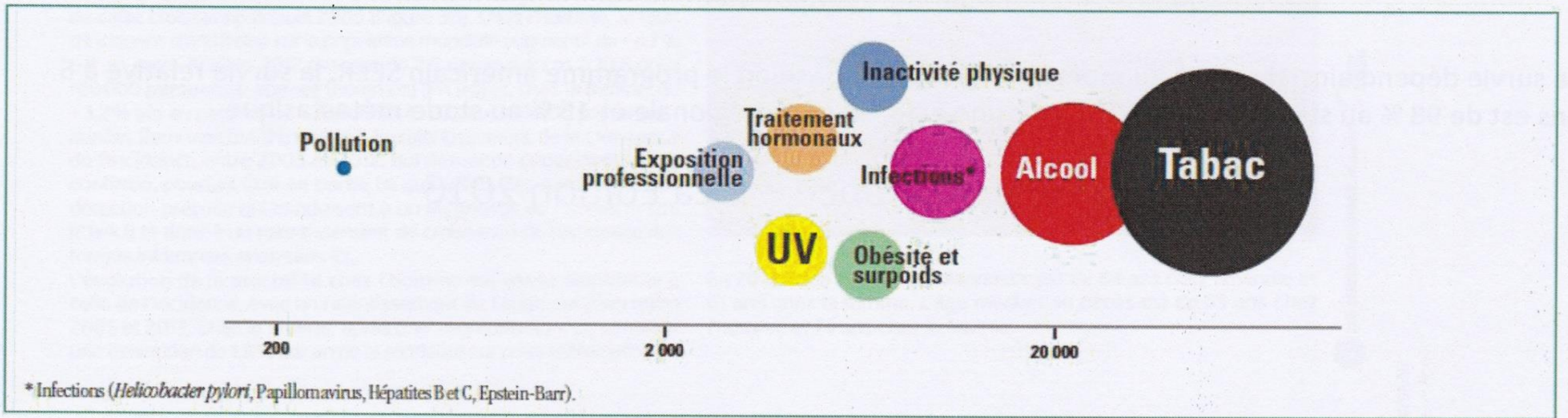
- Tabac : 78 000 morts / an (44 000 par cancer)
- Alcool : 10 000 morts / an dus à l'alcool
- Rayonnements UV : 9 000 cas / an de mélanome (X 3 depuis 1980)
- Obésité et Surpoids : + 15 à 20 %

ACTIONS sur les FACTEURS de RISQUE (2)

- Particules fines
- Agents infectieux : bactéries, virus, parasites....
- Perturbateurs endocriniens : phtalates, pesticides (chlordécone)
- Substances chimiques : Glyphosate, benzène, goudrons, dioxine....
- Radon (3 à 14 % des cancers du poumon)
- Amiante (mésothéliome, cancer du poumon)
- Ondes électromagnétiques (....?....)

Cancers : Place des différents facteurs de risque

Cancers et facteurs de risque



ACTIONS sur les FACTEURS de PROTECTION

- **Chimioprotection**
 - aspirine 100 mg / j (Colo-rectal)
 - contraceptifs oraux (Ovaire)
- **Alimentation** (crucifères, myrtilles)
- **Exercice physique**

DÉPISTAGES



Conditions pour lancer un programme systématique de dépistage

- Cancer fréquent
- Test facile et sans risque
- Dépistage peu coûteux
- Bénéfice prévisible d'un diagnostic précoce.





Gabrielle d'Estrée et sa sœur. Ecole de Fontainebleau. Musée du Louvre

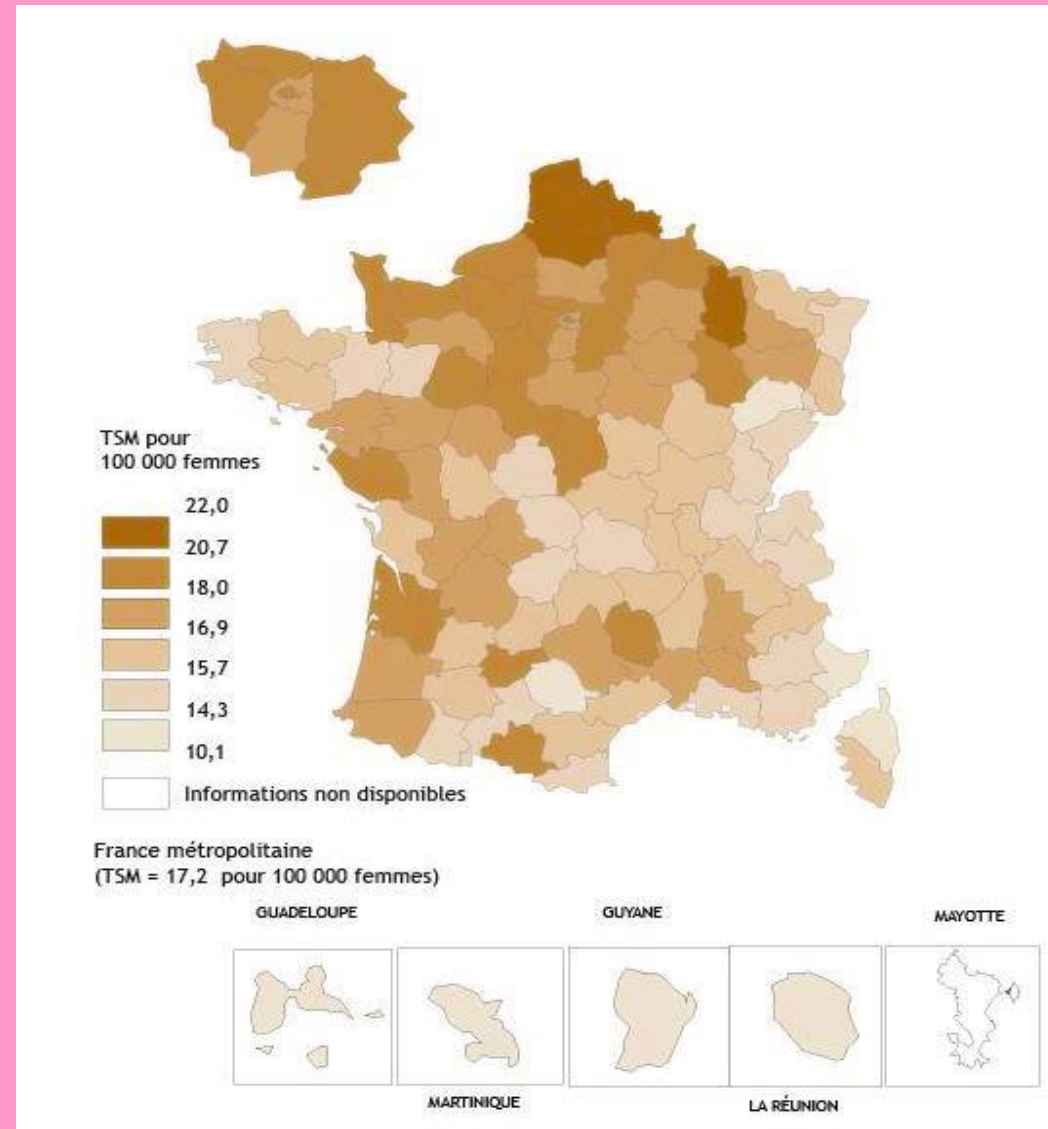
53 000

86 %

Fréquence

- 1^{ère} cause des cancers féminins (53 000 nouveaux cas par an)
- 1^{ère} cause de décès féminins par cancer (12 000 décès par an)
- Taux de survie à 5 ans : 86 %
- 1 femme / 8 développera un cancer du sein
- Dans 2/3 des cas entre 50 et 74 ans
- Une femme qui a eu un cancer du sein = risque x 6 de cancer sur l'autre sein.

Mortalité par cancer du sein



Facteurs favorisants (prévention...)



- 5 à 10 % : héréditaires
- **Tabac, alcool**
- Obésité : + 25 %

Traitements hormonaux au long cours

- Puberté précoce
- Absence de grossesse, grossesses tardives
- Aluminium ????????



Dépistage organisé du cancer du sein

- Femmes de 50 à 74 ans
- Sans antécédent familial
- Mammographie tous les 2 ans
- Double incidence
- Double lecture systématique (2 lecteurs)



Connaissance du dépistage

Nombre de femmes connaissant
l'existence du dépistage = 98 %

Nombre de femme l'ayant fait = 48 %

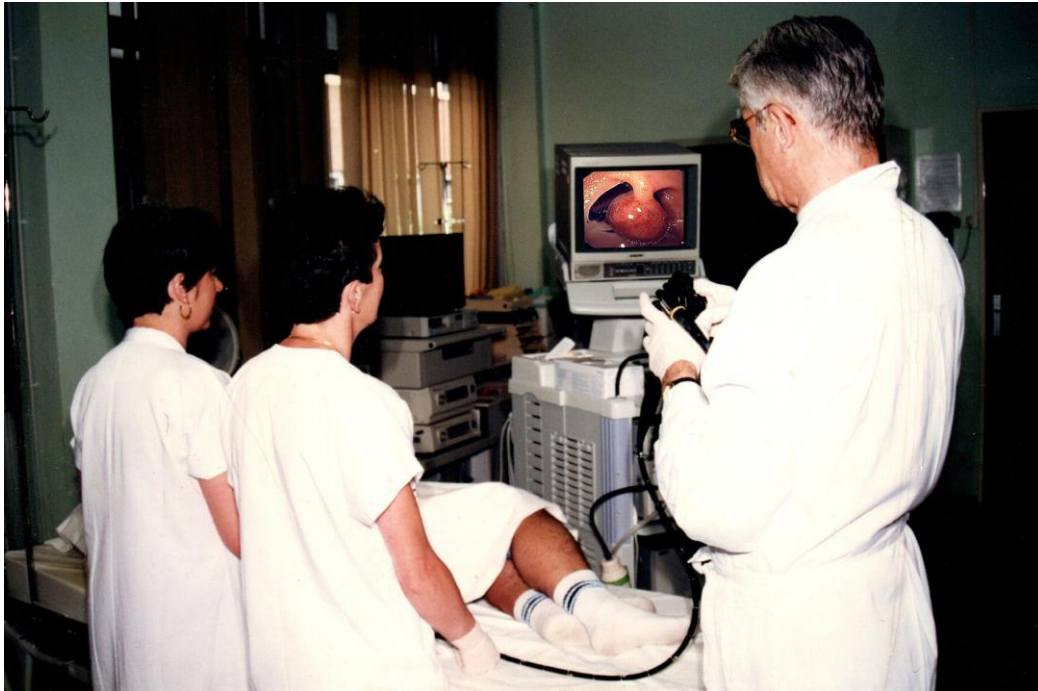


Cancers du sein génétiques

- 5 à 10 % des cancers du sein
- Le plus souvent avant 40 ans
- Antécédents familiaux jeunes (et ♂)
- Mutation du gène BRCA 1 (sein)
- Mutation du gène BRCA 2 (sein & ovaires)
- Chirurgie préventive.



Cancer colo-rectal



43 000

57 %



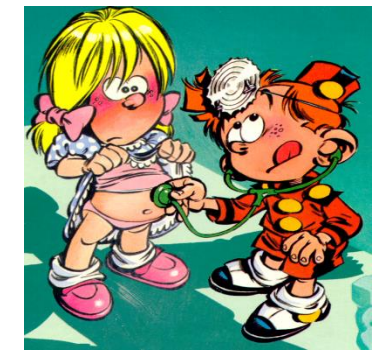
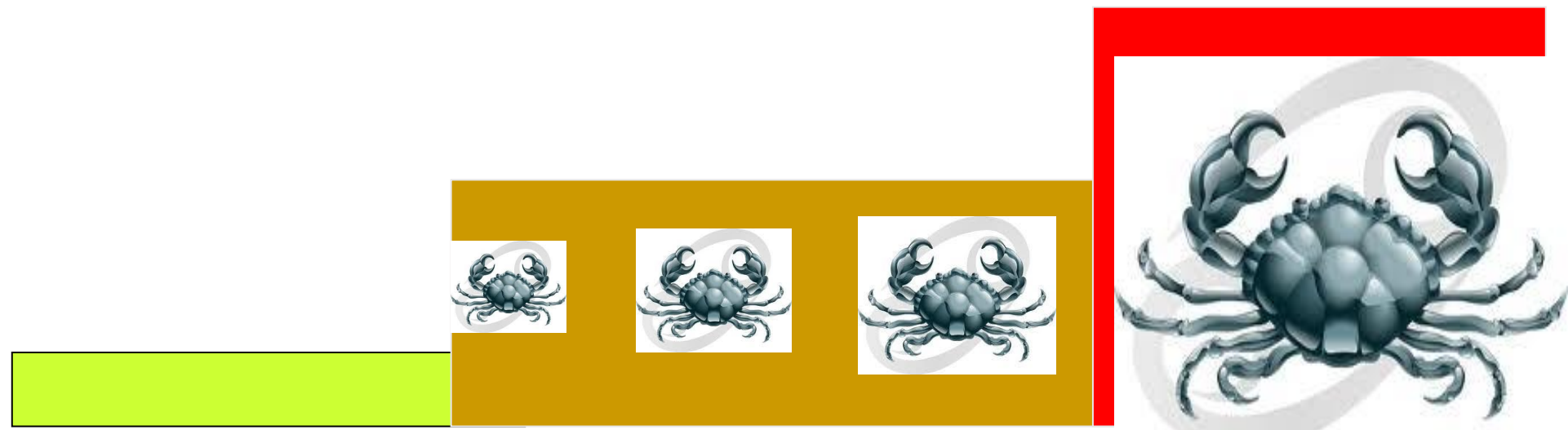


Histoire naturelle du cancer du colon

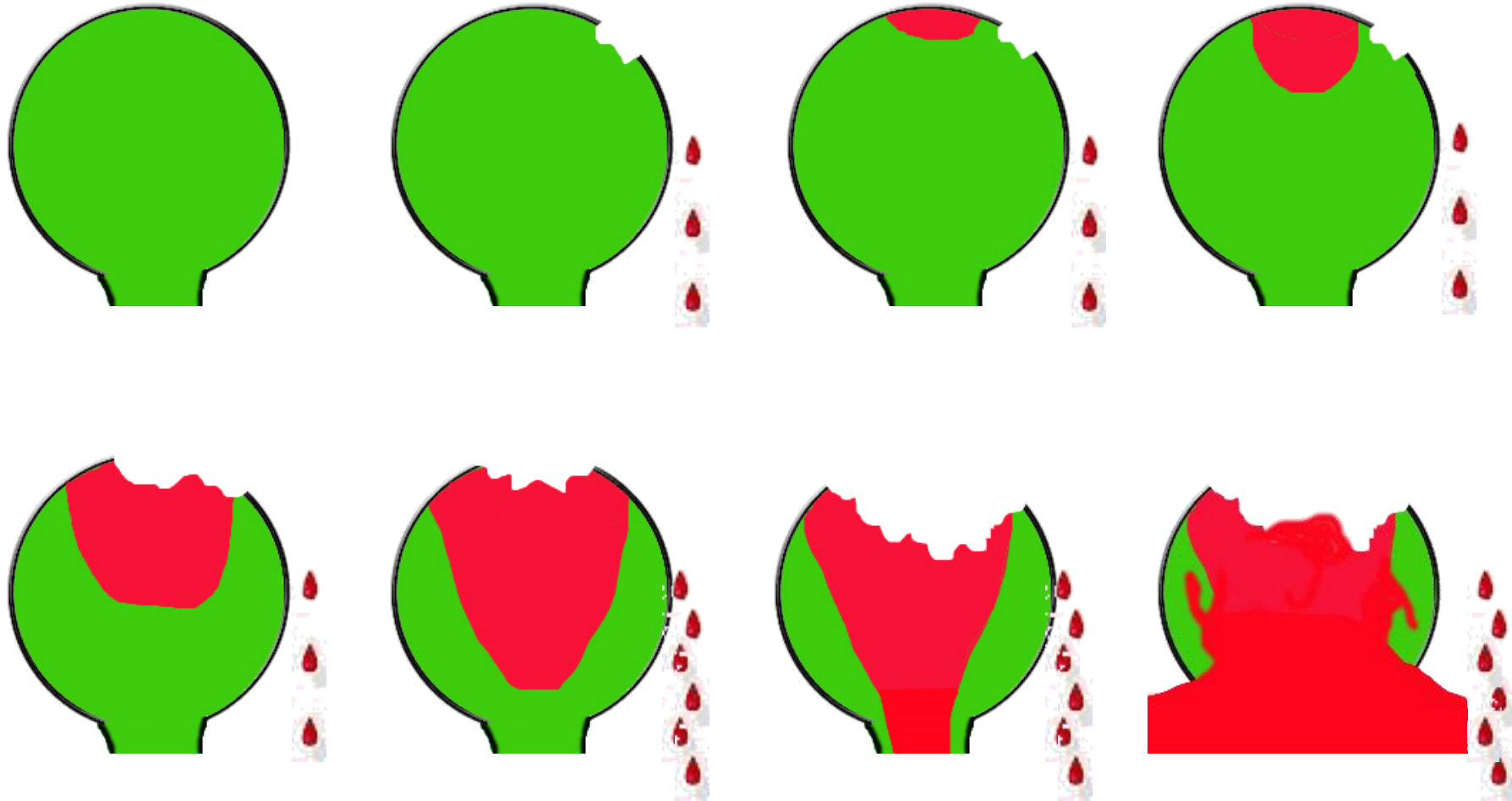
Prévention

Dépistage

Symptômes



EVOLUTION du POLYPE au CANCER



En 5 à 10 ans ...

DEPISTAGE COLO-RECTAL

Le bon test est celui qui est effectivement réalisé

- Simple
- Facilement acceptable par la population
- Sans danger
- Peu onéreux pour la collectivité
- Gratuit pour les sujets invités
- Efficace
- Spécifique (peu de faux positifs)....

>> Test Immunologique (OC-Sensor)"



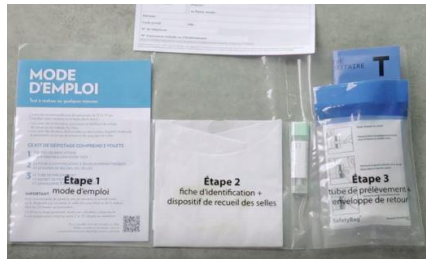
DEPISTAGE COLO-RECTAL

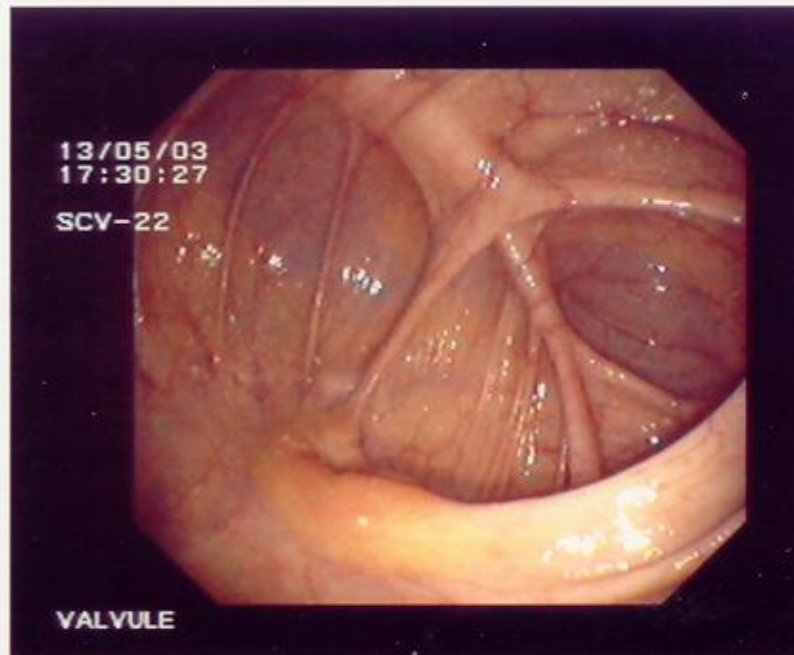
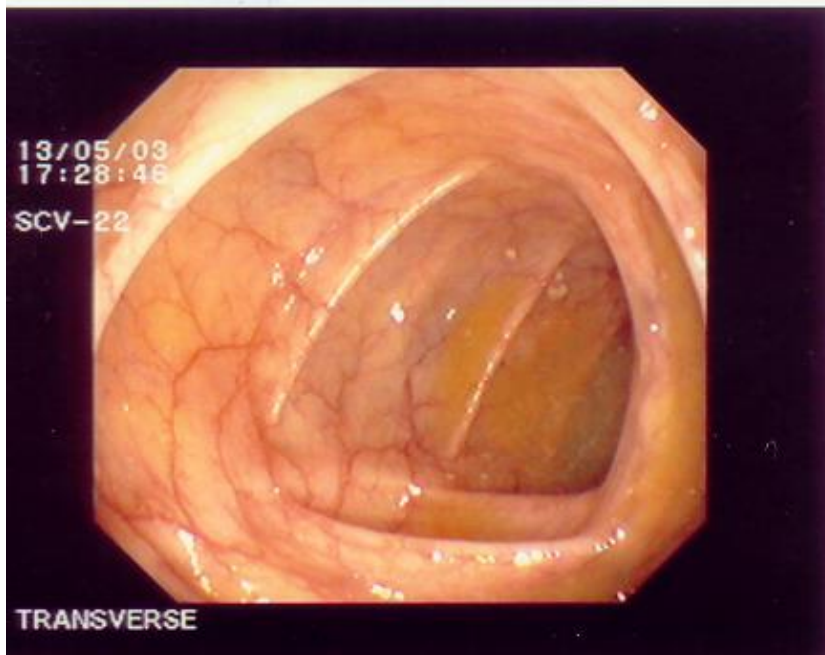
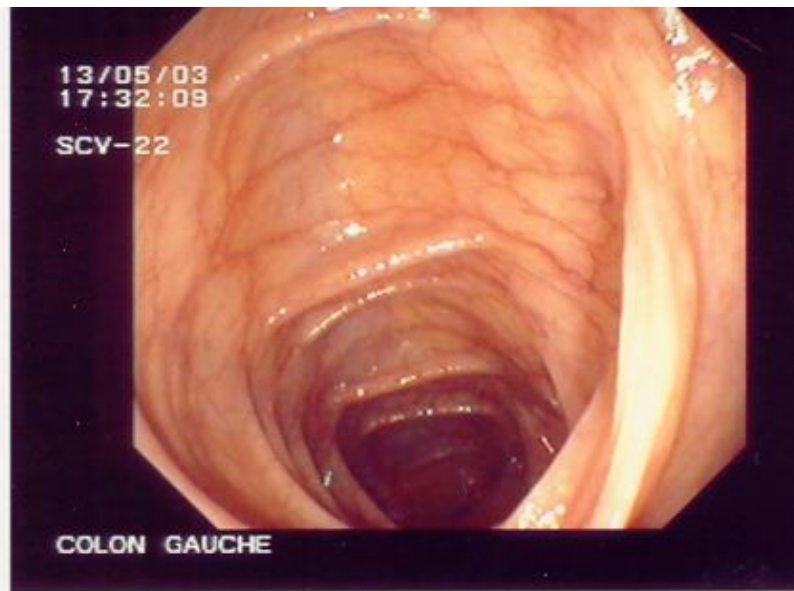
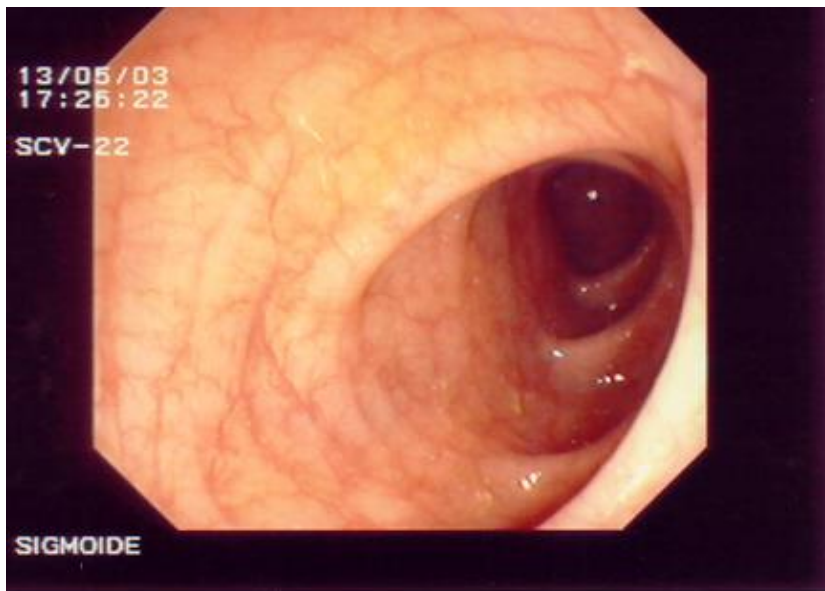


(Hémoccult[®] n'existe plus)

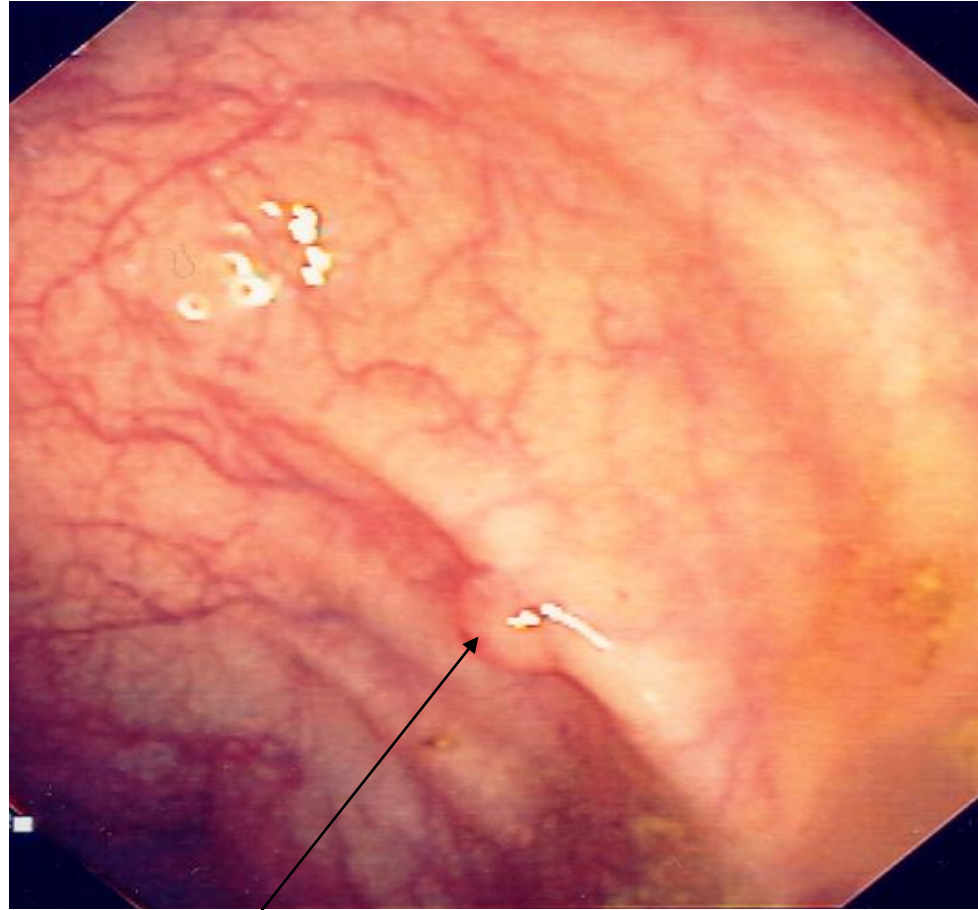


>> Test Immunologique

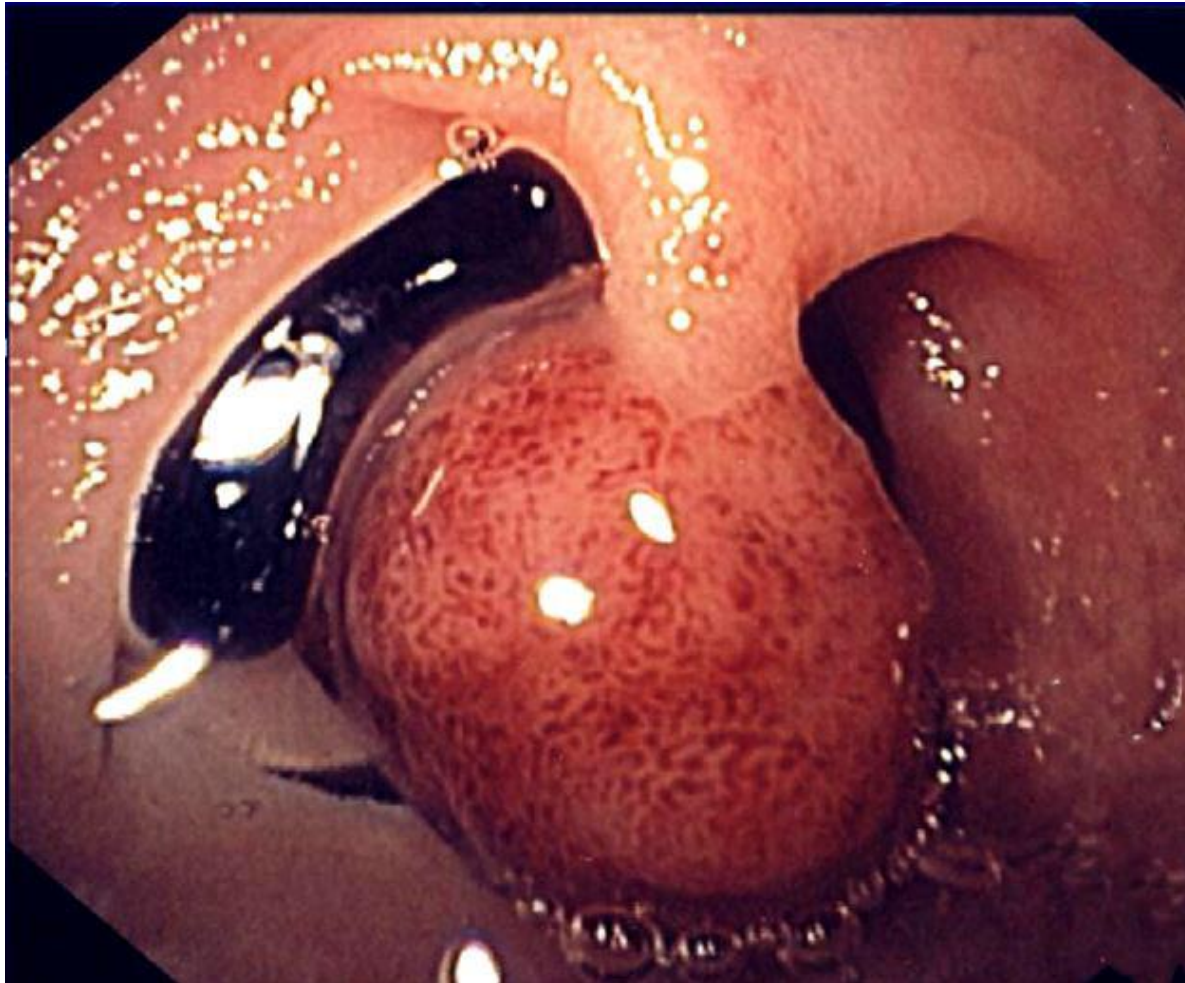




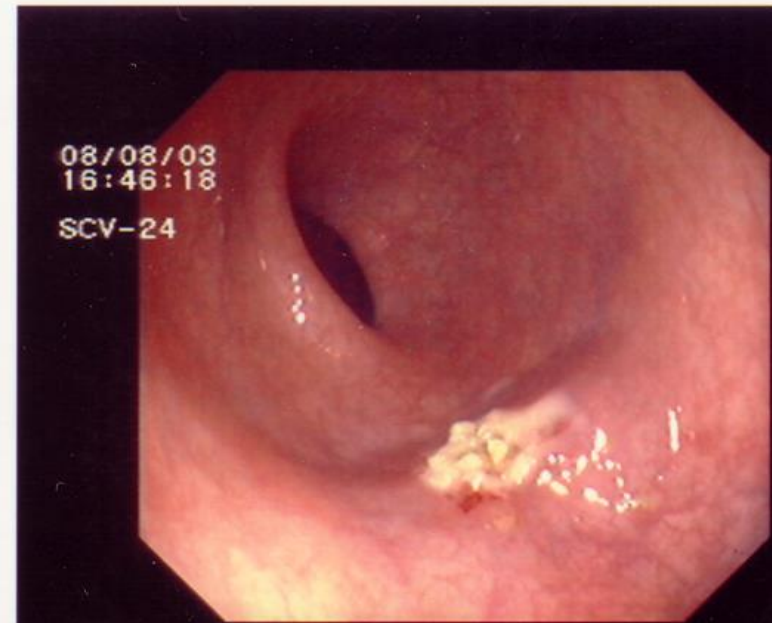
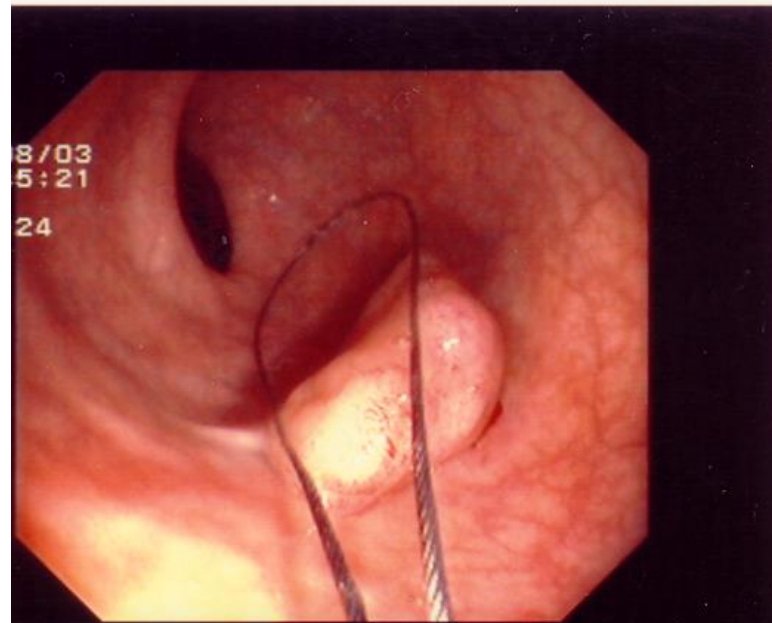
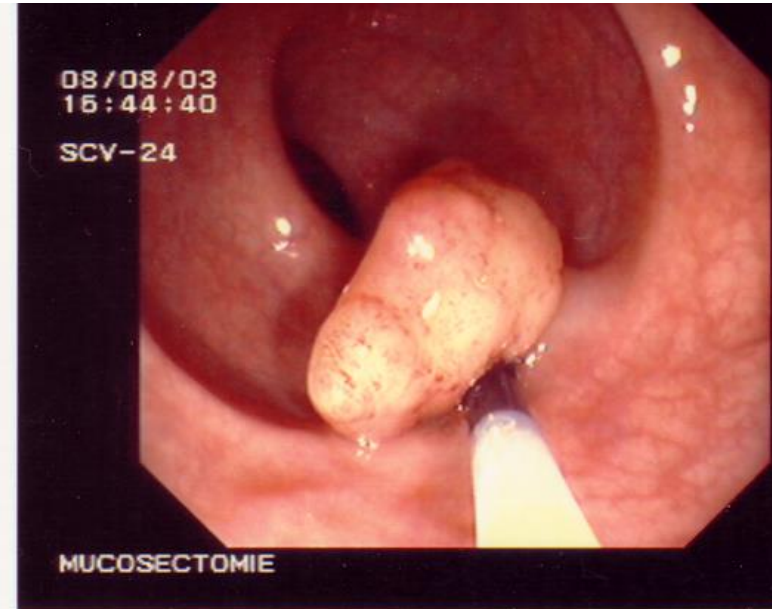
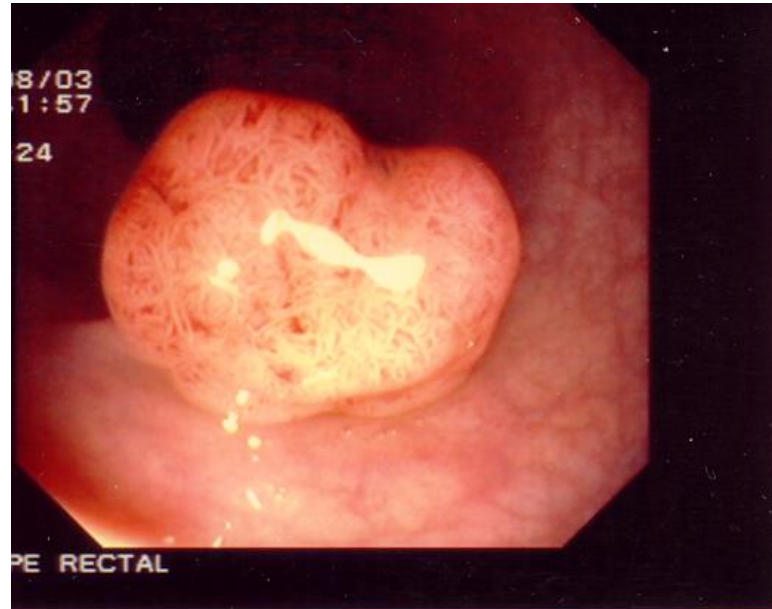
- Coloscopie normale



POLYPE ADENOMATEUX du COLON DROIT (diamètre 3 mm)



Polyadénome bénin du colon transverse (tête 28 mm, pédicule 9 mm)



POLYPE ADENOMATEUX RECTAL : Polypectomie endoscopique



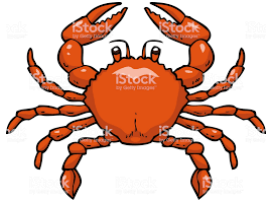
Dépistage du cancer colo-rectal

Cancer colo-rectal: 45 000 nouveaux cas par an en France, 57% de guérison

► Recherche de sang occulte dans les selles, tous les 2 ans chez les hommes et les femmes de 50 à 74 ans, sauf ATCD et sauf symptômes

Résultats : Ain 37 %, France 34 %





Connaissance du dépistage du cancer colo-rectal



- Nombre de français connaissant l'existence du dépistage (colon) = 89 %
- Nombre de français l'ayant fait = 34 %

Pathétique !!

Cancer du col de l'utérus : Dépistage



3 400

(+ 30 000 lésions pré cancéreuses)

67 %

Cancer du col de l'utérus : Dépistage

Sert à repérer les lésions du col à un stade où elles peuvent être enlevées, avant de se transformer en cancer

TOUTES les femmes à partir de l'âge de 25 ans
(DOCU : 25 - 65 ans)

Sans limite d'âge.



DÉPISTAGE ORGANISÉ du CANCER du COL UTÉRIN

- 25 - 30 ans : Frottis pour cytologie, 1 fois par an pendant 2 ans, puis tous les 3 ans
- > 30 ans : Frottis pour test HPV (remplace l'examen cytologique)
- Si HPV négatif, espacer à 5 ans le suivant
- Si HPV positif, examen cytologique.
- Dépistage réalisé : 58 %
- Vaccin HPV : 42 % des filles, 8 % des garçons



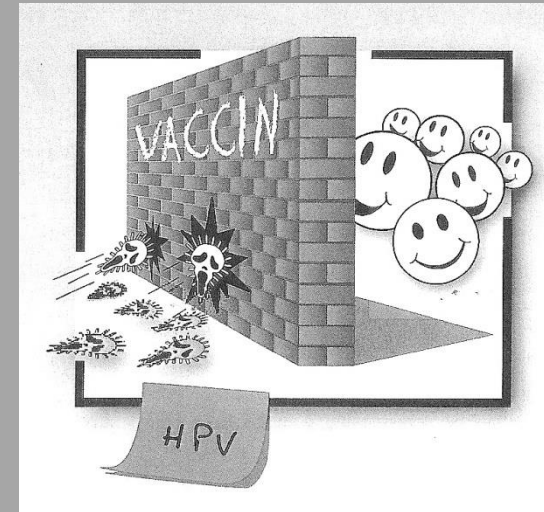
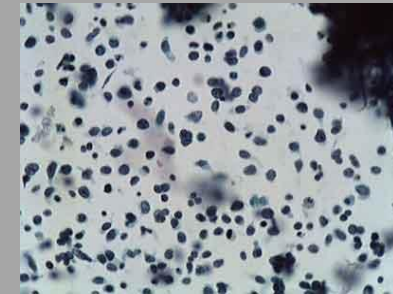
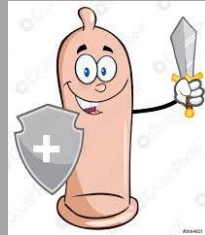
Quand faire le frottis de dépistage ?

- En dehors des règles
- Sans rapport sexuel 48 h avant
- En dehors de tout traitement local
- Même si enceinte
- Coût : consultation + lecture
- Remboursé à 70 % + mutuelle
- Gratuit si DOCU.

Synthèse



- Vers 9-12 ans, se faire vacciner
- Pour la vie sexuelle utiliser des préservatifs
- Ne pas fumer
- Vers 25 ans commencer le dépistage / frottis
- Vaccin + frottis = à terme on peut espérer l'éradication du cancer du col de l'utérus.



Vaccination organisée



- annoncée en mai 2023 pour octobre
- proposée à tous les élèves de 5^{ème}
- 100 000 en AuRA (833 collèges)
- lettre d'information aux parents
- accord des deux parents

- 1^{ère} injection octobre 2023
- 2^{ème} injection mai 2024

>>> Gratuit...



La Ligue contre le cancer demande :



- Sensibilisation grand public
- Vaccination HPV **obligatoire**
- Suivi par la médecine scolaire (...)
- Prise en charge à **100 %**
- Diminution du prix de la dose



56, rue Bourgmayer, 01000 BOURG-en-BRESSE

Tel. : 04.74.22.58.96

Site Internet : www.liguecancer01.net

<https://www.facebook.com/me/>



Merci de votre attention

Et maintenant vos questions ...