
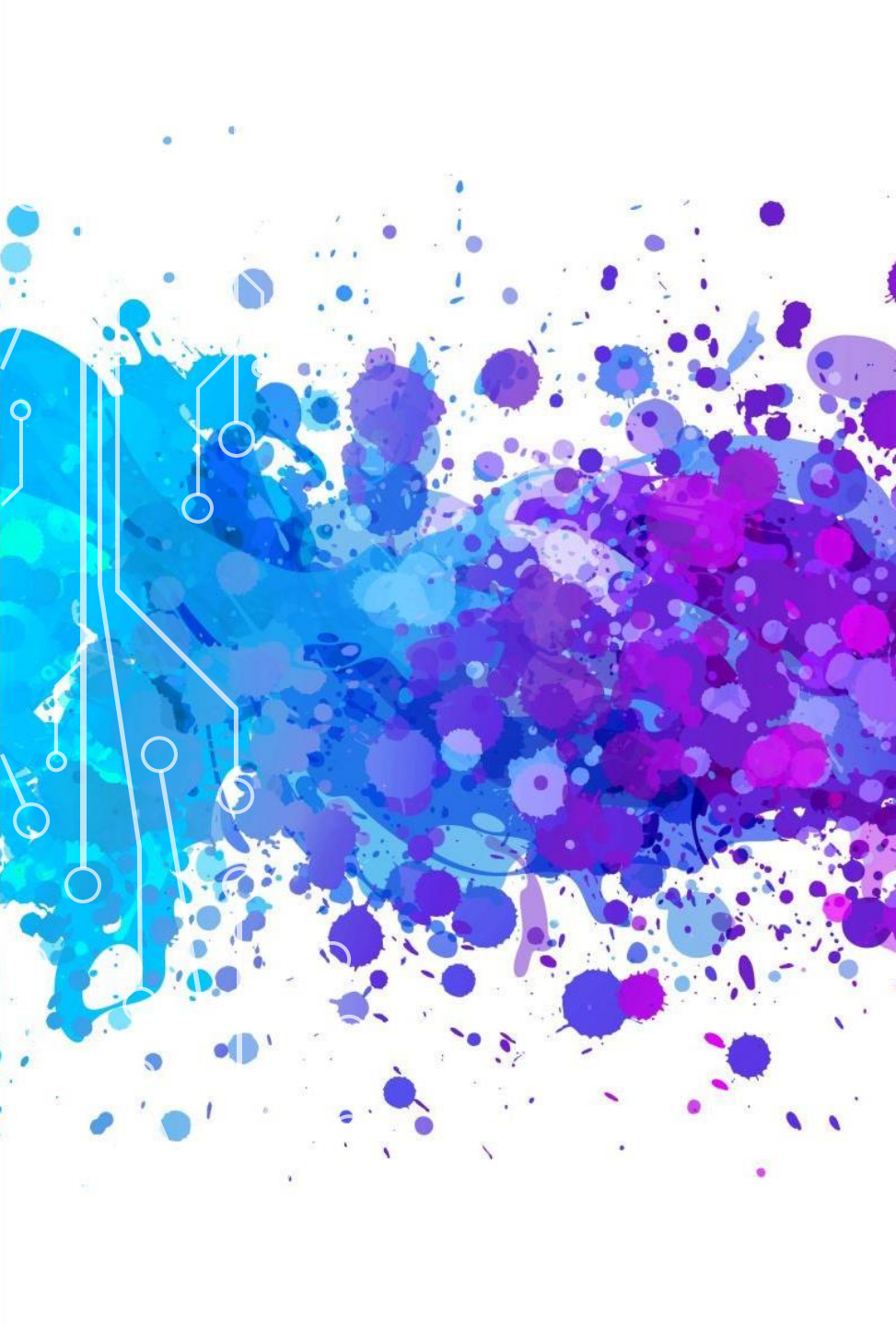




EXPLIQUER LE CANCER

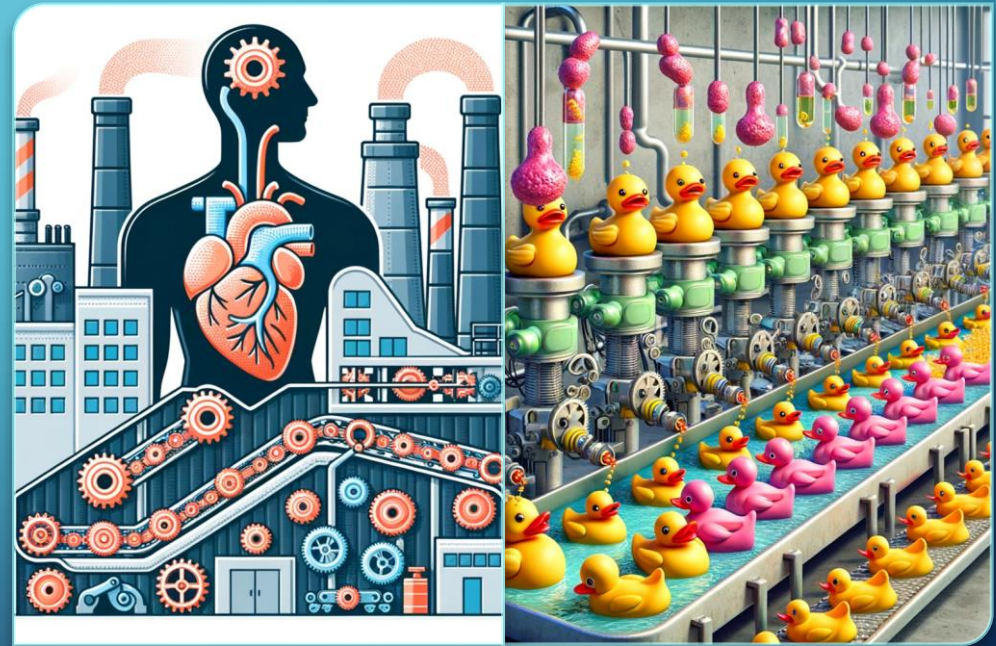
- Jean-Charles GIMENEZ, infirmier spécialisé en oncologie à la Ligue genevoise contre le cancer

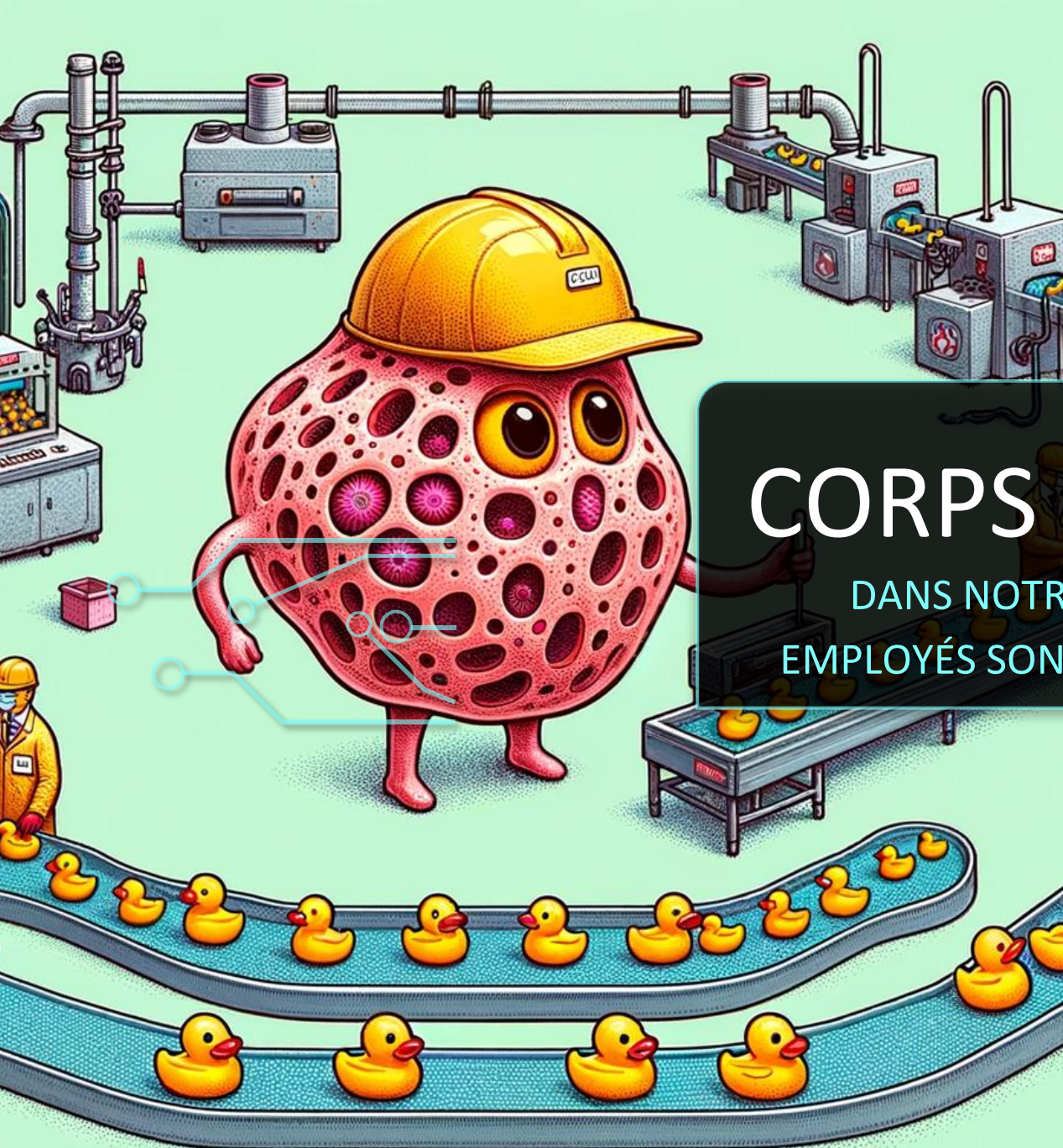
CERN, 1.02.2024



UNE APPROCHE SIMPLE ET IMAGÉE

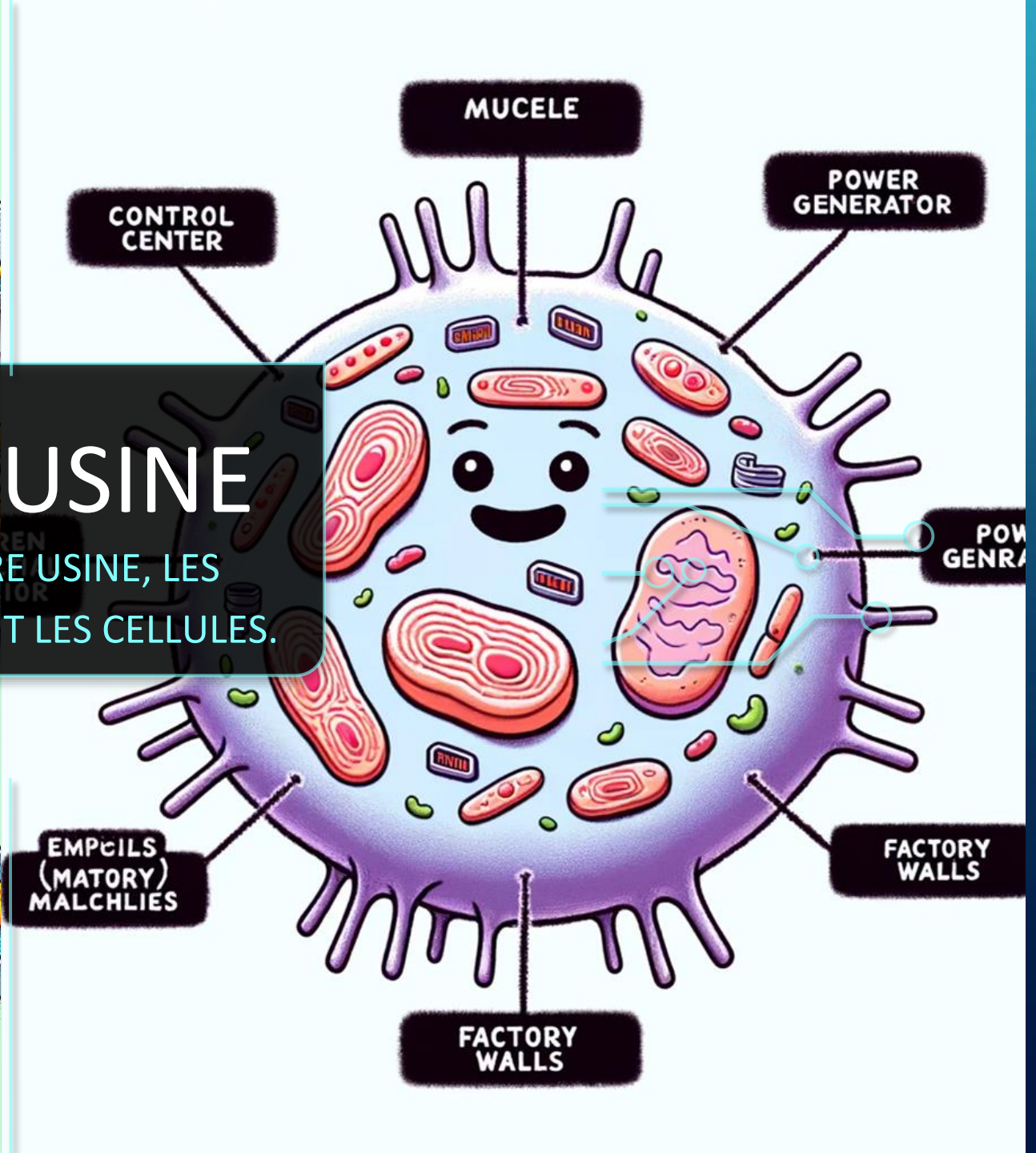
- Notre corps est comme une "usine" de production de cellules.
- Imaginez que cette usine fabriquerait... des canards en plastique.

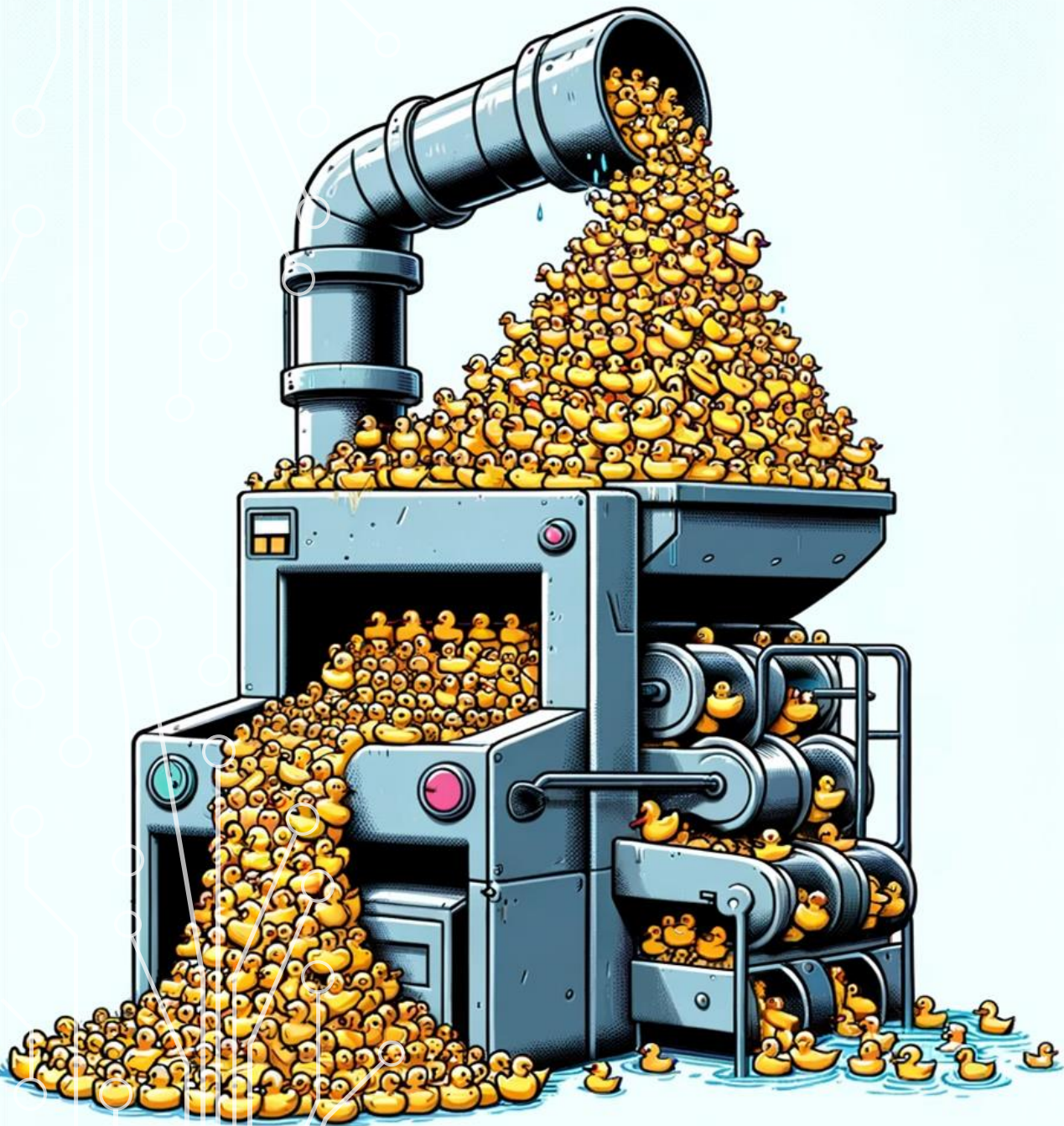




CORPS USINE

DANS NOTRE USINE, LES
EMPLOYÉS SONT LES CELLULES.





DYSFONCTIONNEMENT

- Mais voilà qu'un jour, sans prévenir, une machine s'emballé, elle surproduit des canards, symbolisant le dérèglement du processus de fabrication, similaire à l'émergence d'une pathologie cellulaire.
- Les canards supplémentaires s'accumulent, créant un blocage, c'est-à-dire une tumeur



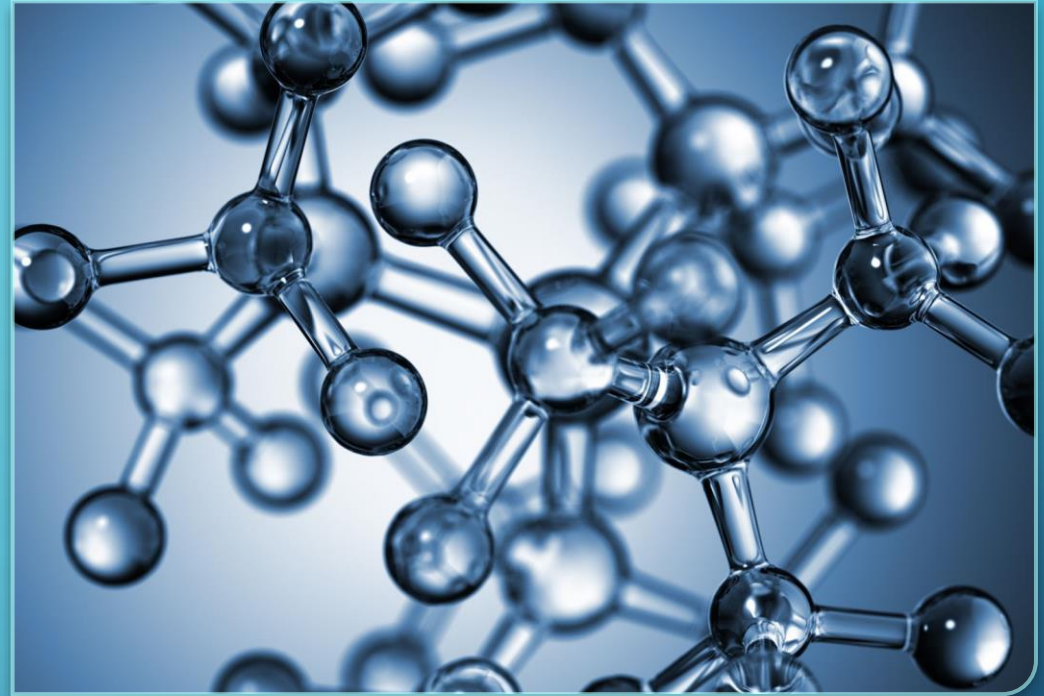
DIFFÉRENTES LOCALISATIONS

- Cette anomalie peut survenir dans n'importe quelle section de l'usine. En temps normal, les contremaîtres détectent et éliminent le produit défectueux. Cependant, il arrive que certains de ces produits défectueux échappent à la surveillance pour diverses raisons.

DÉBORDEMENTS

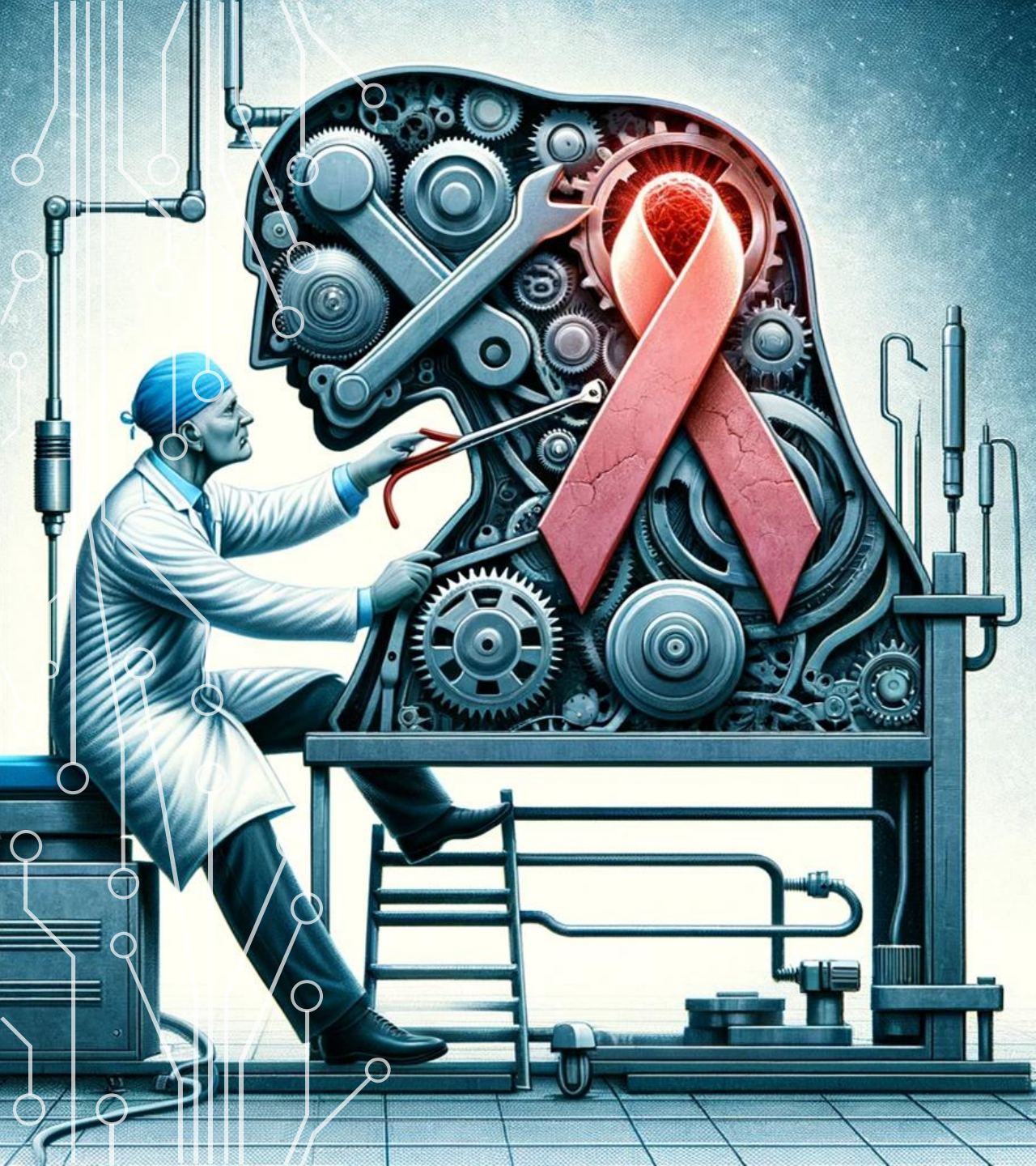
- Comme une usine a plusieurs départements, le cancer peut toucher différentes parties du corps.





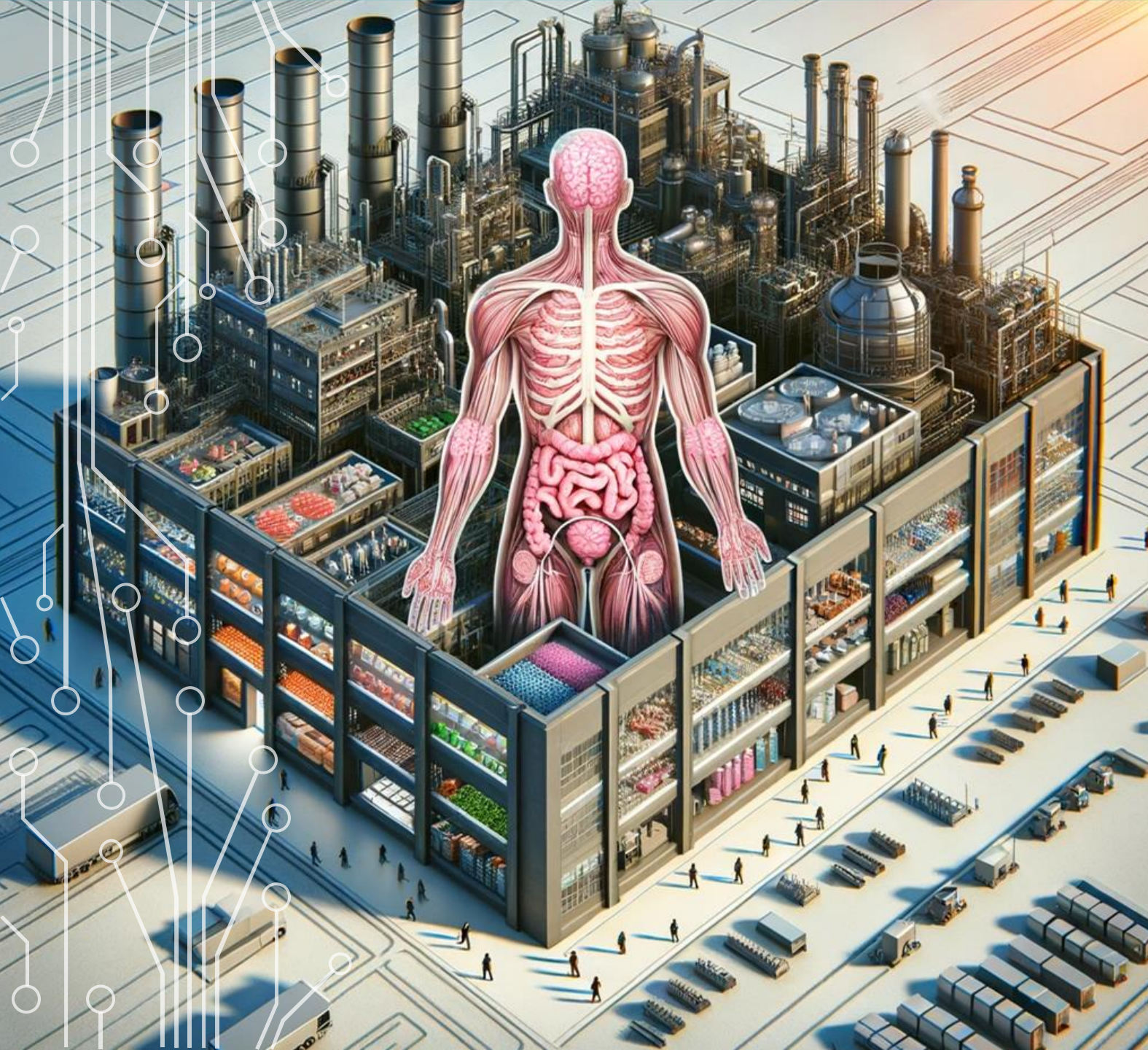
CAUSES DU DYSFONCTIONNEMENT

Les causes peuvent être externes (pollution) ou internes (erreurs de programmation génétique).



TRAITEMENTS

- Les médecins et tout le corps médico-soignants sont comme des techniciens qui diagnostiquent et réparent la machine défectueuse.



PRENDRE SOIN DE SOI / DE SON USINE

- Contrôles réguliers
- Activité physique