



B101 – Rénovation Façade

Rénovation B101

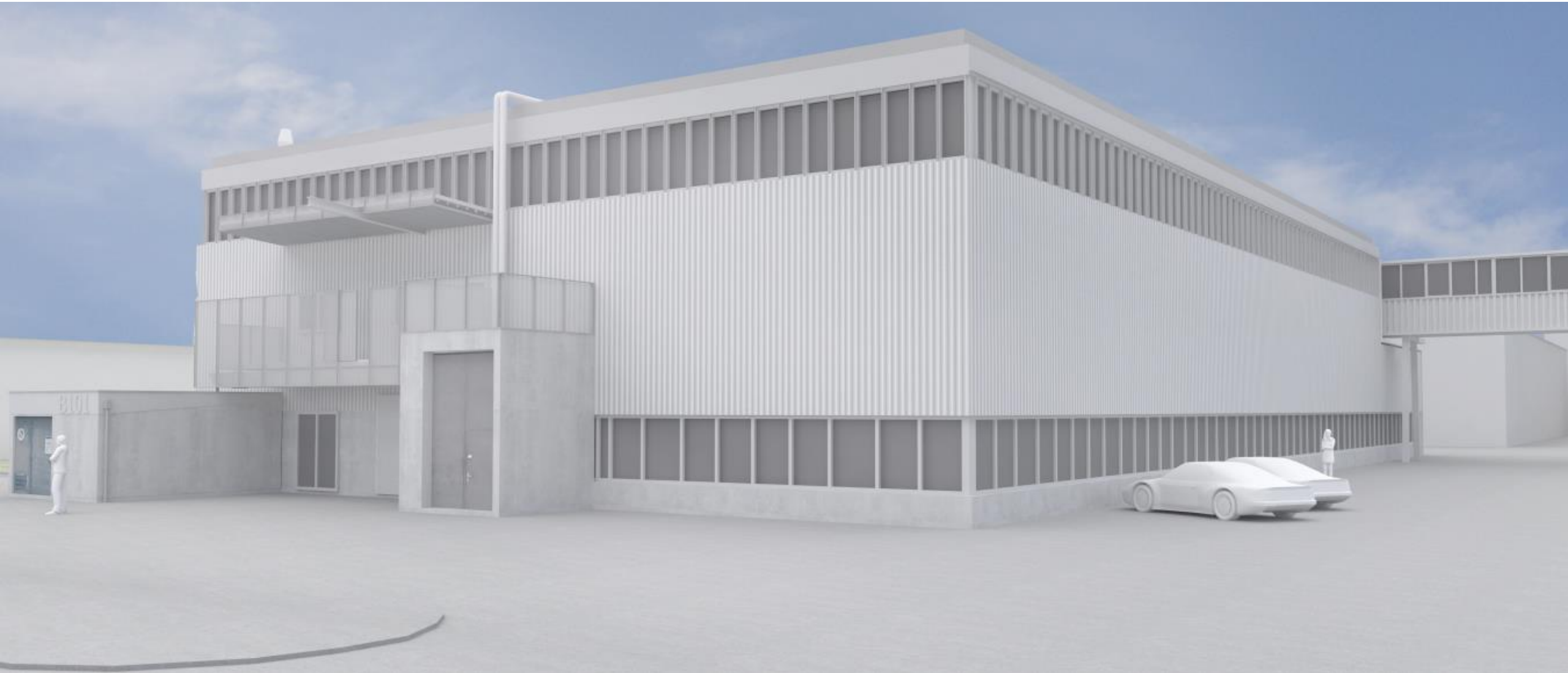
Au cours des vagues de chaleur saisonnières de l'été dernier, la SCE-SAM a été informée que certains joints contenant de l'amiante de la façade vitrée supérieure se détachaient à l'intérieur des laboratoires.

Suite à cette information et compte tenu des faits suivants:

- L'enveloppe du bâtiment a 63 ans.
- La façade en Eternit contient de l'amiante.
- La façade vitrée inférieure contient de l'amiante.
- Les laboratoires hébergés dans le bâtiment ont été récemment rénovés.
- Le bâtiment abrite des laboratoires et des processus qui nécessitent
 - d'être chauffés en hiver
 - D'être refroidis pendant l'été

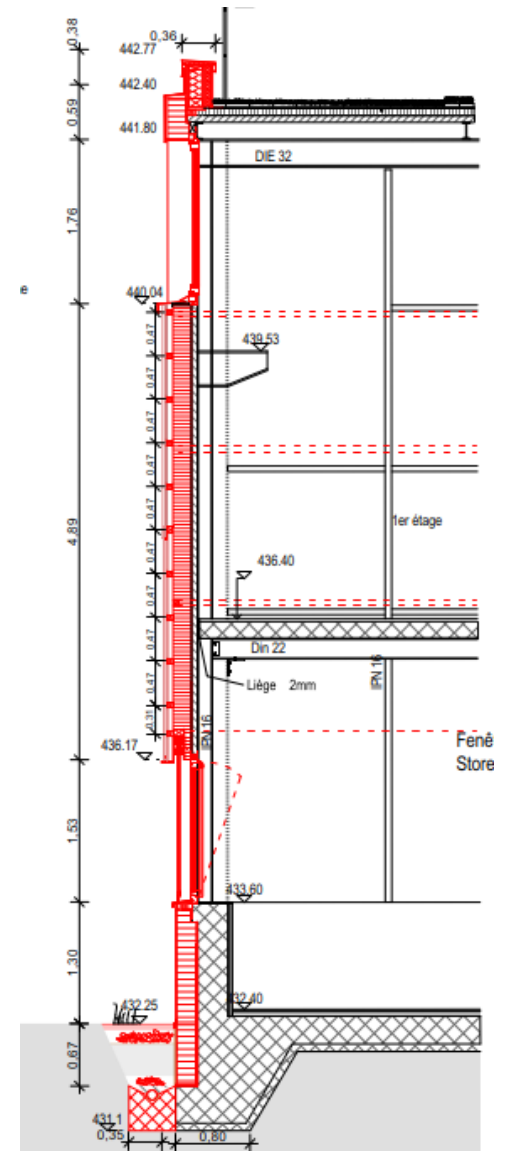
il est pertinent, dans le cadre du programme de consolidation de la SCE-SAM-CE, d'intervenir de manière globale sur la façade.

Rénovation B101

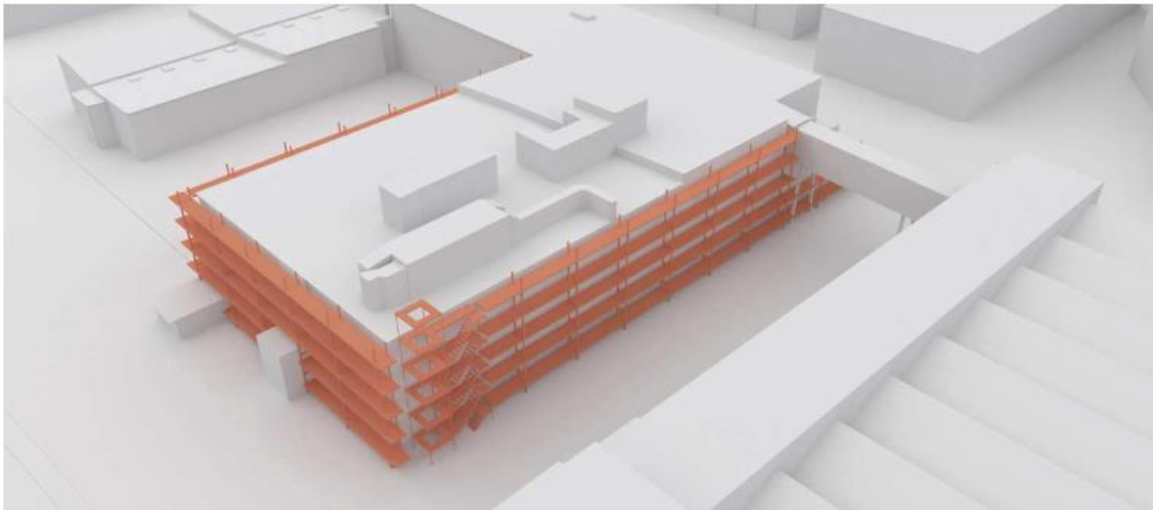
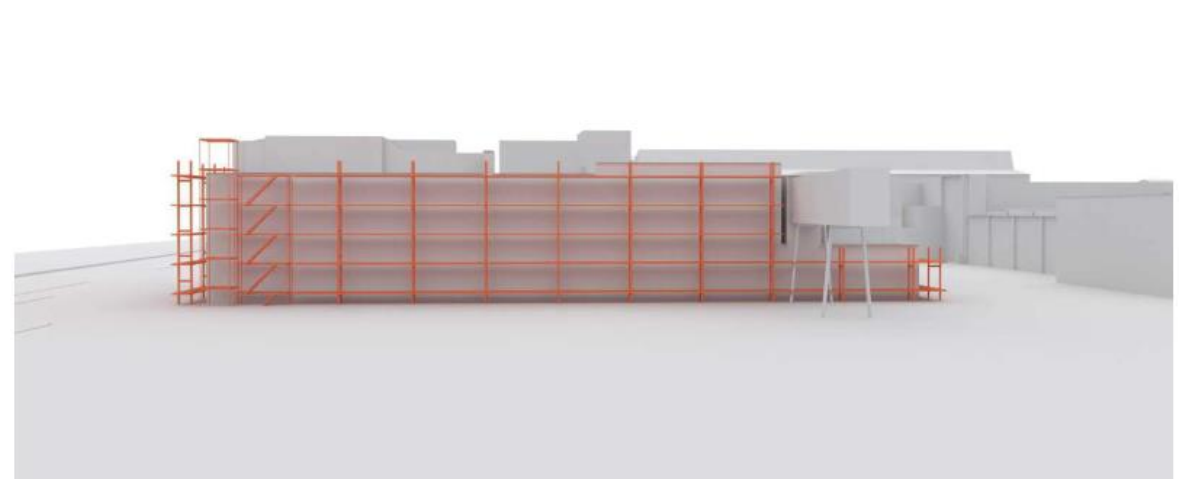
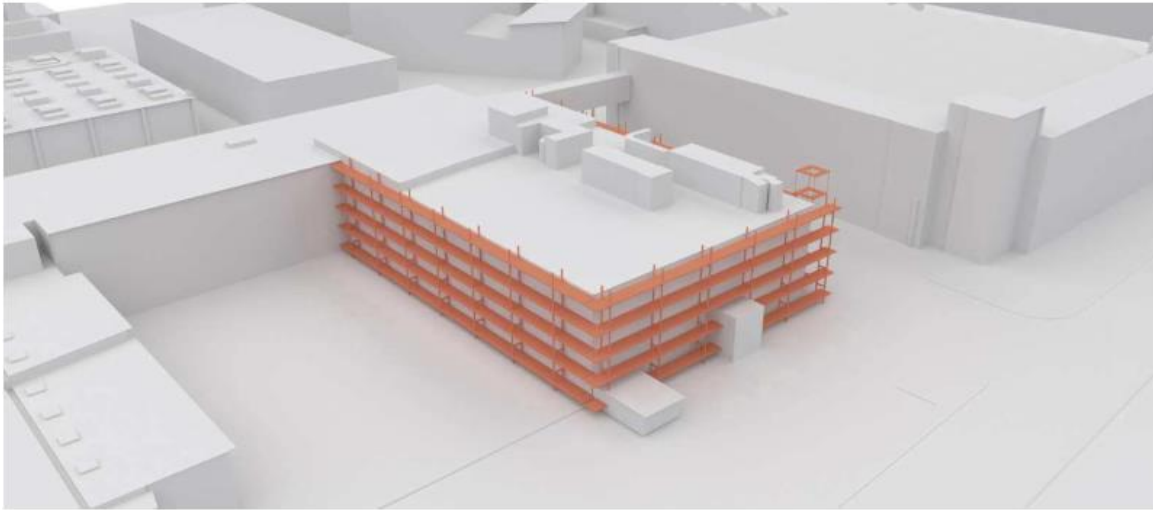


Rénovation B101

- Lot n° 1 - L'isolation périphérique du soubassement y.c. dans le sol, y.c. drainage éventuel,
- Lot n° 2 - Les échafaudages,
- Lot n° 3 - Le démantèlement et l'évacuation des façades existantes, du bardage Eternit, des fenêtres,
- Lot n° 4 -
 - Les étanchéités et fermetures provisoires ;
 - La fourniture et pose des nouvelles façades avec Eternit non amianté ;
 - La fourniture et pose des fenêtres ;
 - La fourniture et pose de serrurerie
 - Le démantèlement de la ferblanterie en toiture (acrotère)
 - La réhausse d'acrotères en toiture
 - Les remontées d'étanchéité sur les nouveaux acrotères
 - La pose d'une nouvelle toiture sur le dépôt côté gauche de la façade Sud-Ouest
- Lot n° 5 - La pose de nouvelles installations techniques en façade,

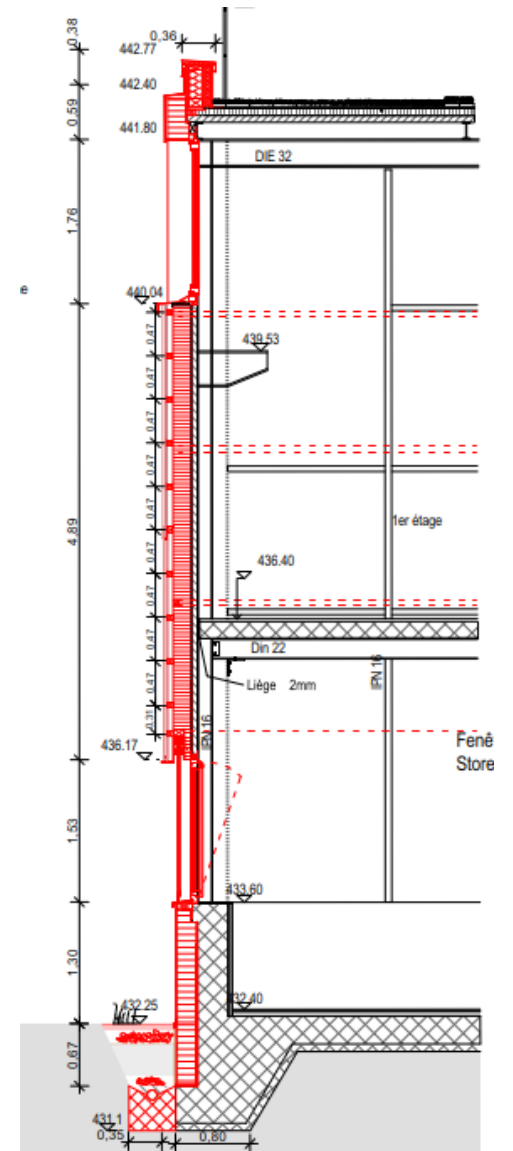


Rénovation B101 – Echafaudage



Rénovation B101

- Lot n° 1 - L'isolation périphérique du soubassement y.c. dans le sol, y.c. drainage éventuel,
- Lot n° 2 - Les échafaudages,
- Lot n° 3 - Le démantèlement et l'évacuation des façades existantes, du bardage Eternit, des fenêtres,
- Lot n° 4 -
 - Les étanchéités et fermetures provisoires ;
 - La fourniture et pose des nouvelles façades avec Eternit non amianté ;
 - La fourniture et pose des fenêtres ;
 - La fourniture et pose de serrurerie
 - Le démantèlement de la ferblanterie en toiture (acrotère)
 - La réhausse d'acrotères en toiture
 - Les remontées d'étanchéité sur les nouveaux acrotères
 - La pose d'une nouvelle toiture sur le dépôt côté gauche de la façade Sud-Ouest
- Lot n° 5 - La pose de nouvelles installations techniques en façade,



Rénovation B101 - Planning Prévisionnel

	Etapes importantes	Semaines	Date indicative
	BATIMENT 101		
T ₀	Notification du Contrat au Contractant : Ordre de Service	T0	S37 2024
T ₁	Livraison du Dossier d'Exécution et autres documents (par. 3.3)	T ₀ + 3	S40 2024
T ₂	Démarrage des travaux : Mobilisation sur site	T0+ 6	S43 2024
T ₃	Installation de chantier	T0+ 6	S43 2024
T ₄	Démarrage de travaux Façade Ouest	T0+ 7	S44 2024
T ₅	Démarrage des travaux Façade Sud	T0+ 10	S47 2024
T ₆	Démarrage des travaux Façade Est	T0+13	S50 2024
T ₇	Réception des travaux	T0+18	S03 2025
T ₁₀	Documentation technique finale	T0 + 20	S05 2025

Rénovation B101 - Locaux particuliers



Local R-020 – M. Rossel



Local 1-001

Rénovation B101- Installation chantier



Rénovation B101- Installation chantier

