

Research to benefit society

About the Swedish Research Council and our missions





**The Swedish Research Council
is Sweden's largest governmental
research funding body.**

**We fund research and research
infrastructure in all scientific
disciplines.**

8

billion SEK

6,000
applications

900

**review panel
members**

80%

**to researcher-initiated
research**



We have a government mandate to nationally coordinate science communication.



Our vision:

**Make research accessible and
useful for everyone who needs it**

**Strengthen a democratic society
and enable a wiser world**

Strategy

- Contribute to the national & international development of policies and practices
- Key actors: Researchers, communicators and journalists
- Strengthen the prerequisites for communication, providing
 - knowledge infrastructures (channels, arenas, publications)
 - training and capacity building (conferences, workshops, lectures)

SciComm initiatives and activities

Contributing

- Science Europe
- EUSEA & PCST
- CoARA
- Open Science
- ERA, Horizon Europe
- Advisory board for scicomm

Providing arenas

- Forum for Science Communication
- Curie/Curie Talks
- Network meetings
- Public conversations

Communicating

- Forskning.se
- Media Service
- Podcasts (Spotify)
- Videos (play.vr.se)

Supporting researchers

- Communication calls
- Coaching for ERC applicants
- Framework for PhD scicomm courses
- Lectures and workshops



Public Communication of Science and Technology



We initiate and support scicomm initiatives

Science Festivals



Forskar Grand Prix

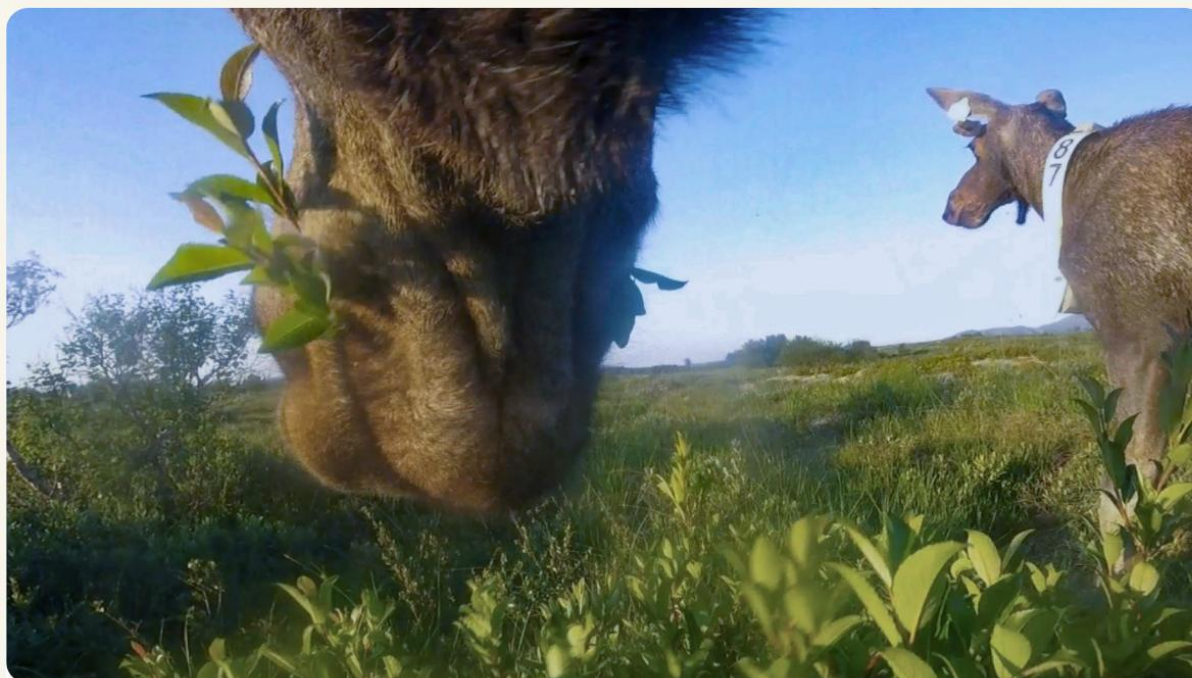


Forum for Science Communication



Pop science magazine Forskning & Framsteg





29 april 2025

Älgarna visar sin meny – med egna bilder

Med hjälp av kamerahalsband och älgarnas egna filmer har forskare undersökt vad som styr deras matvanor. Studien visar att älgarna gör medvetna val bland växterna – för att få i sig precis den näring de behöver.



1.

1 340 305 visningar



DEN STORA ÄLGVANDRINGEN

Den stora älgvandringen

Föl älgarnas vandring till sommarens rika betesmarker

▶ SPELA SENASTE

<https://www.svtplay.se/den-stora-algvandringen>

I flera tusen år har älgarna vandrat samma leder för att komma till sommarens rika betesmarker.

For several thousand years the moose have walked the same path to get to the rich pastures of summer. Follow the walk live from Kullberg in the north of Sweden.

Älgvandringen är tillbaka våren 2026.

NÄSTA AVSNITT

Tis 19 aug

PRODUKTIONSÅR

2022–2025

RÄTTIGHETER

Kan ses i hela världen

Fatta forskning i.e. Get research

Purpose:

- Increase understanding of research among a wider audience
- Strengthening general scientific education

f forskning.se

Sök

Meny

Start / Fatta forskning

Fatta forskning

Även dålig forskning kan göra nytta

Är all forskning bra?


Berömda vetenskapskvinnor

Ada Lovelace skrev den första algoritmen

Det här är en guide för dig som vill veta hur forskning fungerar. Den är uppdelad i tre delar: Vad är forskning, Att förstå forskning och Forskningens historia. Du hittar dem i boxarna lite längre ner. Vårt tips är att du börjar där!


→

→




1. Vad är forskning?

Att forska innebär att bygga kunskap och det är något som människor alltid gjort. För att



2. Att förstå forskning

Ju mer koll du har på hur forskning går till, desto enklare blir det att bedöma saker du hör eller



3. Forskningens historia

Vem var den förste forskaren? Ingen vet, men det vi idag kallar vetenskaplig metod – att

Anpass

The journalist service connects journalists and researchers

678

Journalists has an
account

316

Communicators
part of the
network

54

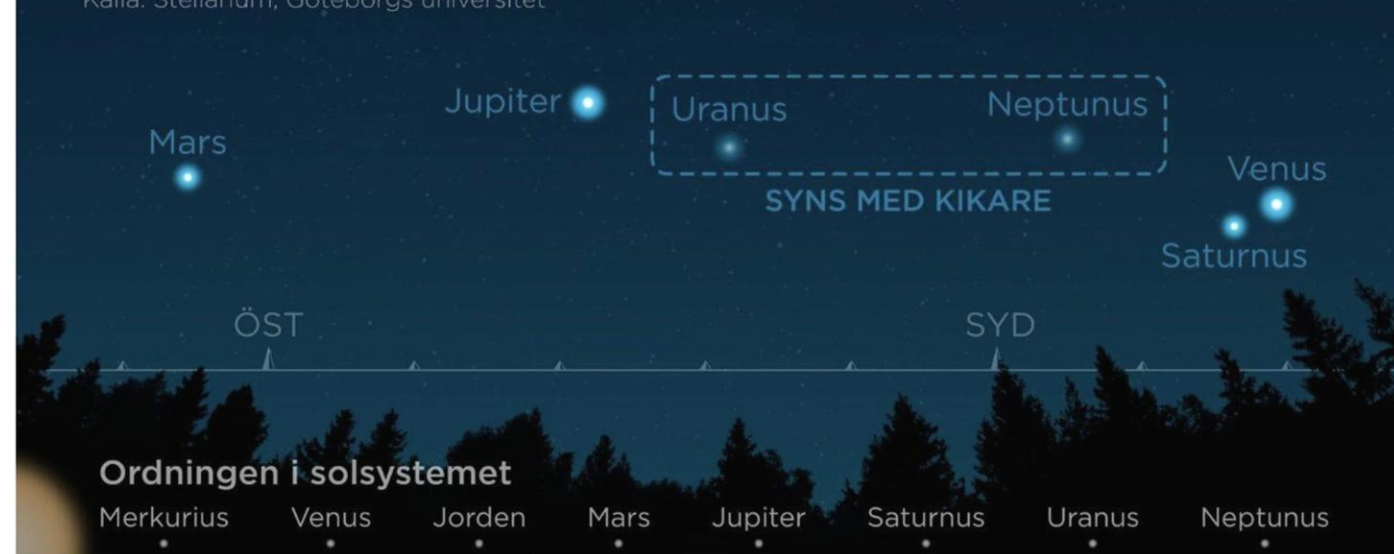
research
organizations
represented

In 2024, 632 questions got 1 554 answers

Se sex planeter samtidigt

Planeterna så som de syns vid 18-tiden.

Källa: Stellarium, Göteborgs universitet



Under januari kan hela sex planeter skådas på stjärnhimlen samtidigt. Bild: Anders Humlebo/TT

Passa på – se planeterna rada upp sig på himlen

Sverige • Kvällshimlen bjuder på en vacker scen nu och några veckor framåt. Vid klar sikt finns en möjlighet att se sex av solsystemets planeter lysa som i en båge över oss.

4 svar

✓ Godkänd

Publicerad: 13 jan 2025 15:01:59

📅 Deadline

15 jan 2025 kl.12:00:00

Rymdexpert sökes

Enligt Nasa och andra källor kommer flera planeter att synas på en linje senare denna månad. Ser dock olika uppgifter om det är fem eller sex planeter, samt vilket/vilka datum fenomenet är synligt. Vem kan hjälpa mig att reda ut a) vad som gäller b) förklara hur den glada amatören bär sig åt för att få syn på raden av planeter?

Stort tack på förhand!

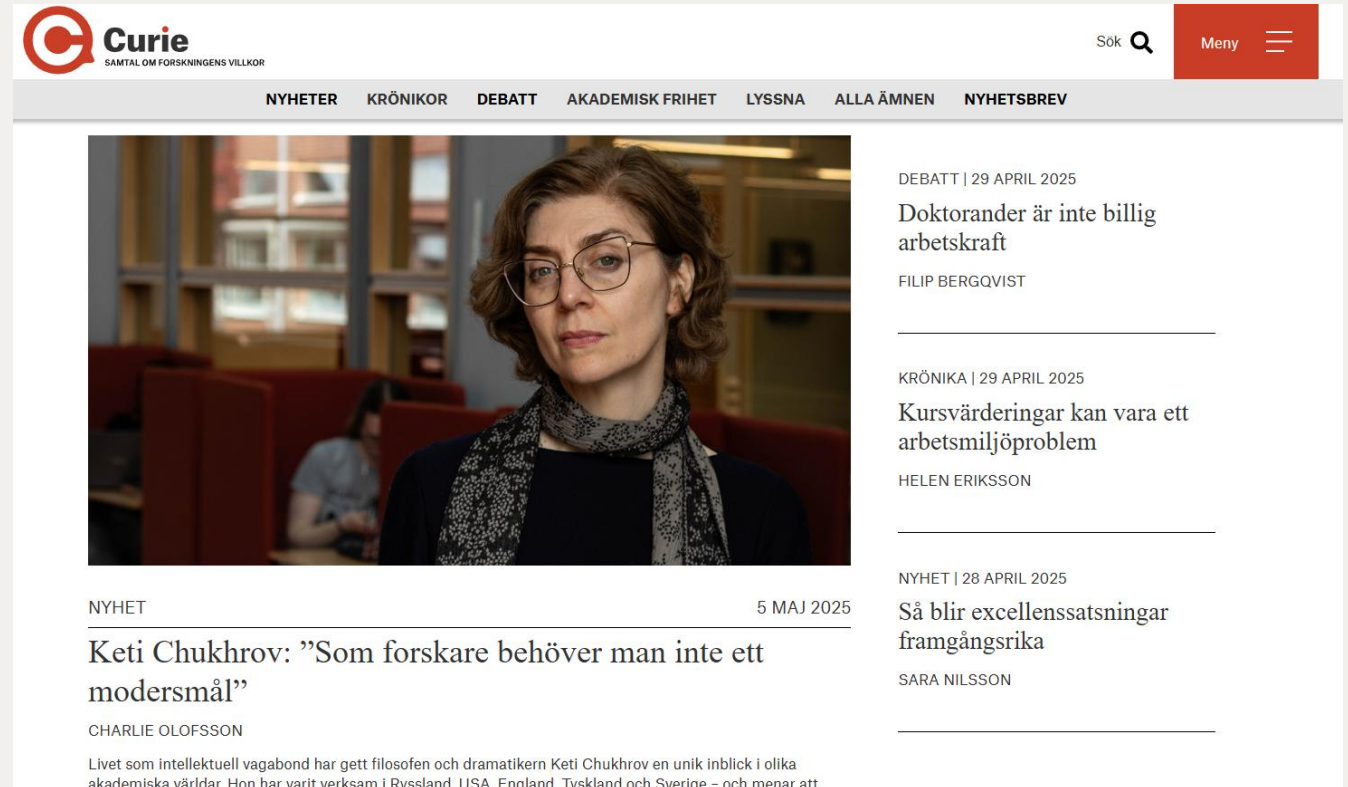
Anna Lena Wallström
TT Nyhetsbyrå
alw@tt.se





Maria Sundin, astrofysiker vid Göteborgs universitet, har varit ute och tittat på bandet av planeter flera kvällar den senaste tiden.

– Det är väldigt vackert. Redan när det skymmer på eftermiddagen och himlen fortfarande är mörkblå och inte kolsvart kan man se flera planeter lysa, säger hon.

- Curie magazine published since 2012
- Arena for conversations about the conditions of research and the everyday life of researchers
- News, columns and debate
- 8-9,000 sessions per month
- Newsletter 13 700 subscribers



Curie
SAMTAL OM FORSKNINGENS VILLKOR

Sök  Meny 

NYHETER KRÖNIKOR DEBATT AKADEMISK FRIHET LYSSNA ALLA ÄMNINGEN NYHETSREV

DEBATT | 29 APRIL 2025
Doktorander är inte billig
arbetskraft
FILIP BERGQVIST

KRÖNIKA | 29 APRIL 2025
Kursvärderingar kan vara ett
arbetsmiljöproblem
HELEN ERIKSSON

NYHET | 28 APRIL 2025
Så blir excellenssatsningar
framgångsrika
SARA NILSSON

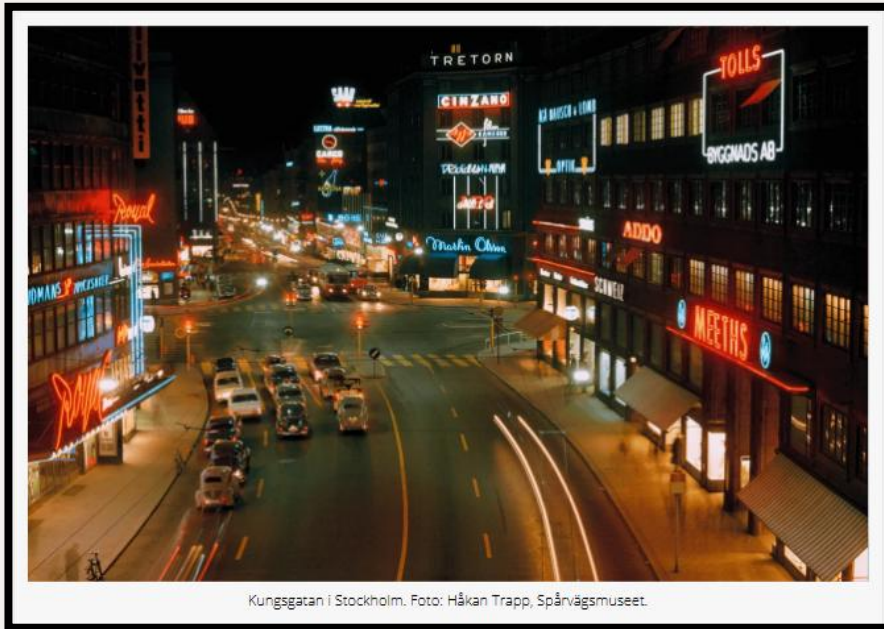
NYHET 5 MAJ 2025

Keti Chukhrov: ”Som forskare behöver man inte ett modersmål”

CHARLIE OLOFSSON

Livet som intellektuell vagabond har gett filosofen och dramatikern Keti Chukhrov en unik inblick i olika akademiska världar. Hon har varit verksam i Ryssland, USA, England, Tyskland och Sverige – och menar att...

Prints in our office



Kungsgatan i Stockholm. Foto: Håkan Trapp, Spårvägmuseet.





“I believe it is incredibly important to inform and engage the general public about what research can achieve for the development of society when it comes to research that is funded by tax money.”

Katarina Bjelke
Director General, Swedish Research Council