

KET

- **KET Jahresversammlung, Bad Honnef 18./19.11.2011**
- **Mehr deutsche User am CERN**

Komitee für Elementarteilchenphysik KET

Wahlkreis 1 (Nord):	Thomas Lohse	-> KAT
Wahlkreis 2 (Mitte):	Bernhard Spaan	chair
Wahlkreis 3 (West):	Klaus Desch	
Wahlkreis 4 (Südost):	Dorothee Schaile	
Wahlkreis 5 (Südwest):	Uli Uwer	
Wahlkreis 6 (CERN):	Michael Hauschild	
Wahlkreis 7 (DESY):	Klaus Mönig	
Wahlkreis 8 (Theorie Nord):	Thomas Mannel	-> KHuK
Wahlkreis 9 (Theorie Süd):	Stefan Dittmaier	

Ex Officio:	DPG	Reinhold Rückl	
	R-ECFA	Thomas Müller	Vertreter anderer Komitees
	CERN Council	Siggi Bethke	KAT Christian Spiering
	BMBF/GA	Karl Jakobs	KHuK Reinhard Beck
	DESY	Joachim Mnich	
	MPI:	Wolfgang Hollik	

KET-Jahresversammlung Bad Honnef

Friday 18 November 2011 Saturday 19 November 2011

Abendessen - (18:00-19:30)

Wahlsystem - (19:30-20:30)

Maria Laach - (20:30-20:45)

- Presenters: Dr. MANNEL, Thomas

Outreach - (20:45-21:00)

- Presenters: Prof. NAUMANN, Thomas

Berichte und Mandate - (08:30-09:00)

Berichte anderer Komitees: KAT - (09:00-09:20)

- Presenters: SPIERING, Christian

Berichte anderer Komitees: KfB - (09:20-09:40)

- Presenters: JANKOWIAK, A.

Berichte anderer Komitees: KHuK - (09:40-10:00)

- Presenters: Prof. WEINHEIMER, Christian

LHC-Performanz und Resultate - (10:00-10:45)

- Presenters: Prof. HEBBEKER, Thomas

Kaffeepause - (10:45-11:15)

DESY/HH-Allianz - (11:15-11:35)

- Presenters: MNICH, Joachim

Belle II - (11:35-11:55)

- Presenters: Prof. FEINDT, Michael

Präzisionsexperimente bei kleinen Energien - (11:55-12:15)

- Presenters: Prof. SCHÖNING, Andre

Neutrinoophysik - (12:15-12:35)

- Presenters: HAGNER, Caren

Mittagspause - (12:35-13:45)

BMBF-Bericht/inkl. DESY-PT - (13:45-14:20)

- Presenters: VIERKORN-RUDOLPH, B.; PRASSE, H.; Dr. MAHLKE, Hanna

GA-Bericht - (14:20-14:35)

- Presenters: JAKOBS, Karl

Europäischer Strategieprozess - (14:35-14:50)

- Presenters: Prof. BETHKE, Siggie

LHC-Computing - (14:50-15:15)

- Presenters: Prof. QUAST, Günter

SCOAP3 - (15:15-15:25)

- Presenters: KUTZ, A.

Bad Honnef

□ Vorschlag für neues Wahlsystem von Achim Stahl

- **Bisher: regionale Wahlkreise + DESY, CERN**
- **Vorschlag: Aufhebung der Wahlkreise, reine Personenwahl ohne geographischen Bezug und ohne Anspruch auf Vertretung eines Forschungszweiges oder Experiments**
- **Diskussion, aber kein Beschluss → keine Änderung zur nächsten KET-Wahl (Sommer 2012)**

□ Helmholtz-Allianz

- **Nur noch bis Ende 2012 finanziert, unklare Situation danach**
- **Mögliche Lösung**
 - **Zwischenfinanzierung 2013/14 (Erhalt von Stellen)**
 - **Danach neue Struktur in veränderter Form**

□ Tier-1, Tier-2 in D

- **Langfristige Finanzierung nicht gesichert**
 - **Auch durch Bund-Länder Probleme**

Teilchenphysik in Deutschland

Status und Perspektiven

November 2002



Empfehlung 1: *Höchste Priorität hat die zügige Fertigstellung des am CERN im Bau befindlichen Large Hadron Colliders LHC und der LHC-Detektoren, sodass die Anlage im Jahr 2007 in Betrieb gehen kann.*

Die Teilchenphysik erforscht die innersten Strukturen von Materie, Raum und Zeit sowie die fundamentalen Kräfte im Universum. In den letzten Jahrzehnten hat sie unser physikalisches Weltbild grundlegend geprägt - dennoch sind wesentliche Fragen noch nicht beantwortet.

Die vorliegende Studie bietet einen anschaulichen Einblick in die Welt der Elementarteilchenphysik, zeigt ihre noch offenen Fragen und großen Ziele auf und spricht - eingebettet in eine langfristige Strategie - Empfehlungen für die künftige Entwicklung der Teilchenphysik in Deutschland aus. Sie wendet sich vor allem an Persönlichkeiten aus Wissenschaft und Politik, an junge Naturwissenschaftler/innen aller Disziplinen, an Vertreter/innen der Medien sowie an interessierte Leser/innen aller gesellschaftlichen Bereiche.

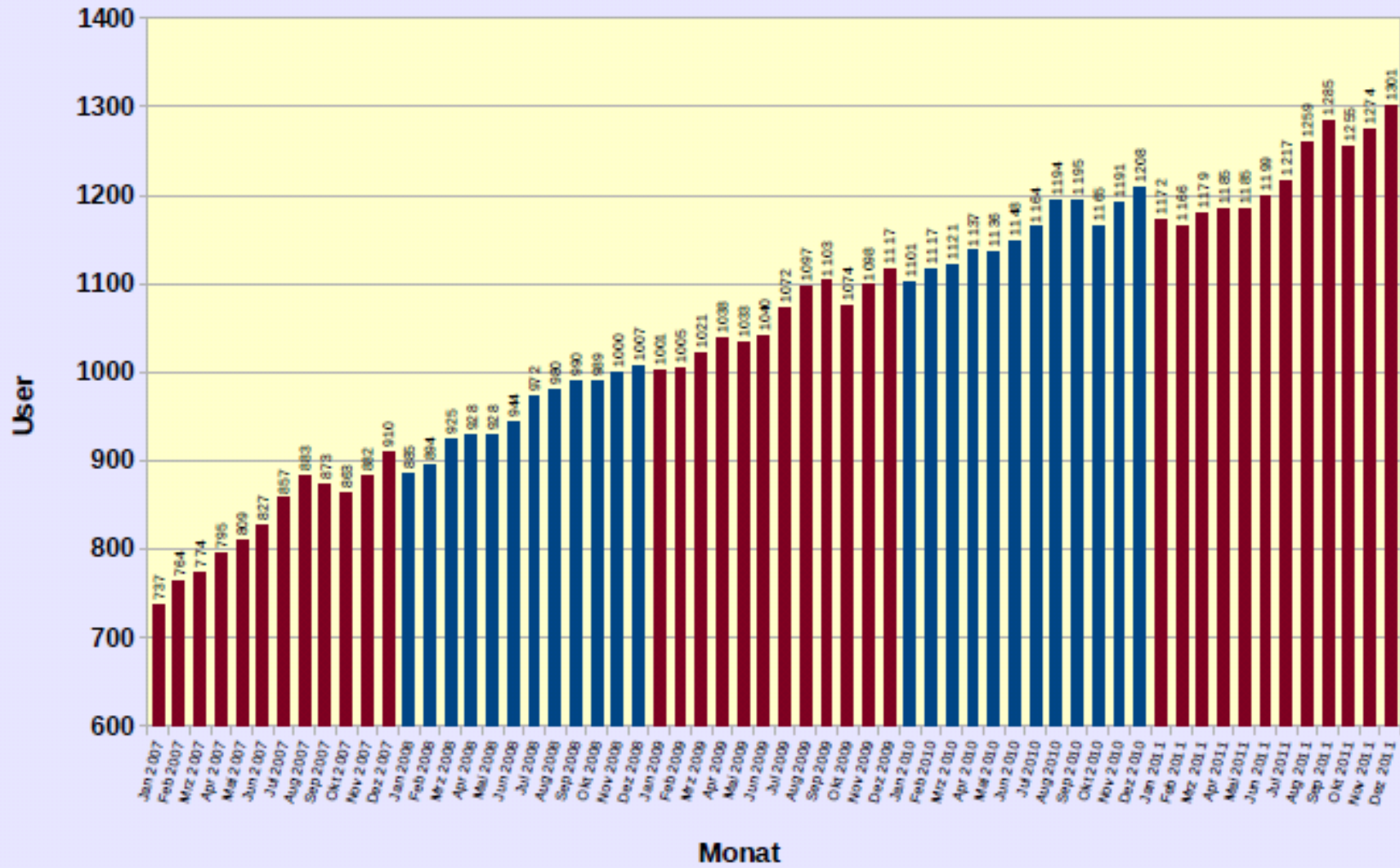
Mit dieser Studie möchte das Komitee für Elementarteilchenphysik KET die Faszination von Grundlagenforschung vermitteln und den Dialog über Physik zwischen Fachwelt und Öffentlichkeit fortsetzen, der mit der Initiative „2000 - Das Jahr der Physik“ neue Impulse erhalten hat.

Komitee für Elementarteilchenphysik KET
November 2002

KET-Broschüre

- ❑ **Update der KET-Broschüre geplant seit einigen Jahren**
 - **Alte Broschüre von 2002 schon lange nicht mehr aktuell**
- ❑ **Erkenntnis nach vielen Diskussionen und z.T. fast fertigen Kapiteln**
 - **Viel zu umfangreich (150 Seiten), zu detailliert, zu textlastig**
 - **Zielgruppe (u.a. BMBF, interessierte Öffentlichkeit, auch Abgeordnete) klar verfehlt**
- ❑ **Neuanfang mit kleinem Editor-Team + prof. Hilfe**
 - **Beschränkung auf 20 Seiten, wenig Text, mehr Bilder, quadratisches Format, neues KET-Logo**
 - **Hoffnung auf Fertigstellung im Sommer**
 - **BMBF drängt**

Deutsche CERN User 2007 - 2011



Deutsche CERN User 2007 - 2011

