

EGEE-III

Guy Wormser
2 Octobre 2007

Esprit général de la proposition

- **Proposition soumise le 20/09**
- **Très semblable à EGEE-II avec les modifications suivantes**
 - Petites modifications des activités (suppression of SA4, JRA2, nouvelle activité NA6)
 - Budget légèrement réduit 36,25 M€
 - Règles de remboursement FP7 significativement différentes de FP6

		EGEE-III (EU contrib)		EGEE-II (EU contrib)
20	CEA	187 781		199 304
21	CGGV	400 674	0	256 000
22	CNRS	2 695 400	0	2 881 900
23	CSSI	534 605	1 000	512 000
24	CRSA	29 110		150 304
80	HEALTHGRID	146 376		53 703

- **Responsabilités WP**
 - SA2 (M. Goutelle) (UREC+CC)
 - NA4 (C. Loomis) (CNRS, CGGV,
- **Fortes participations**
 - NA1 (G. Zaquine)
 - SA1 (CC, CEA, CNRS)
 - NA6 (CCG+CS+CRSA)
 - NA2 (HealthGrid)
- **Activité tournée vers la communauté française**
 - NA3 (CC)

- **Etude préparatoire pour la création d'une European Design Initiative**
- **Projet approuvé par EU (2.5 M€ du 01/09/07 au 30/11/09)**
- **Jalon important: « Blueprint » attendu cet été**
- **Responsabilités françaises:**
 - Leader WP4 : Legal issues
 - Participation WP3 (functions definition)
 - Participation WP5 (EGI implementation)



L'Institut des Grilles

Guy Wormser

Directeur

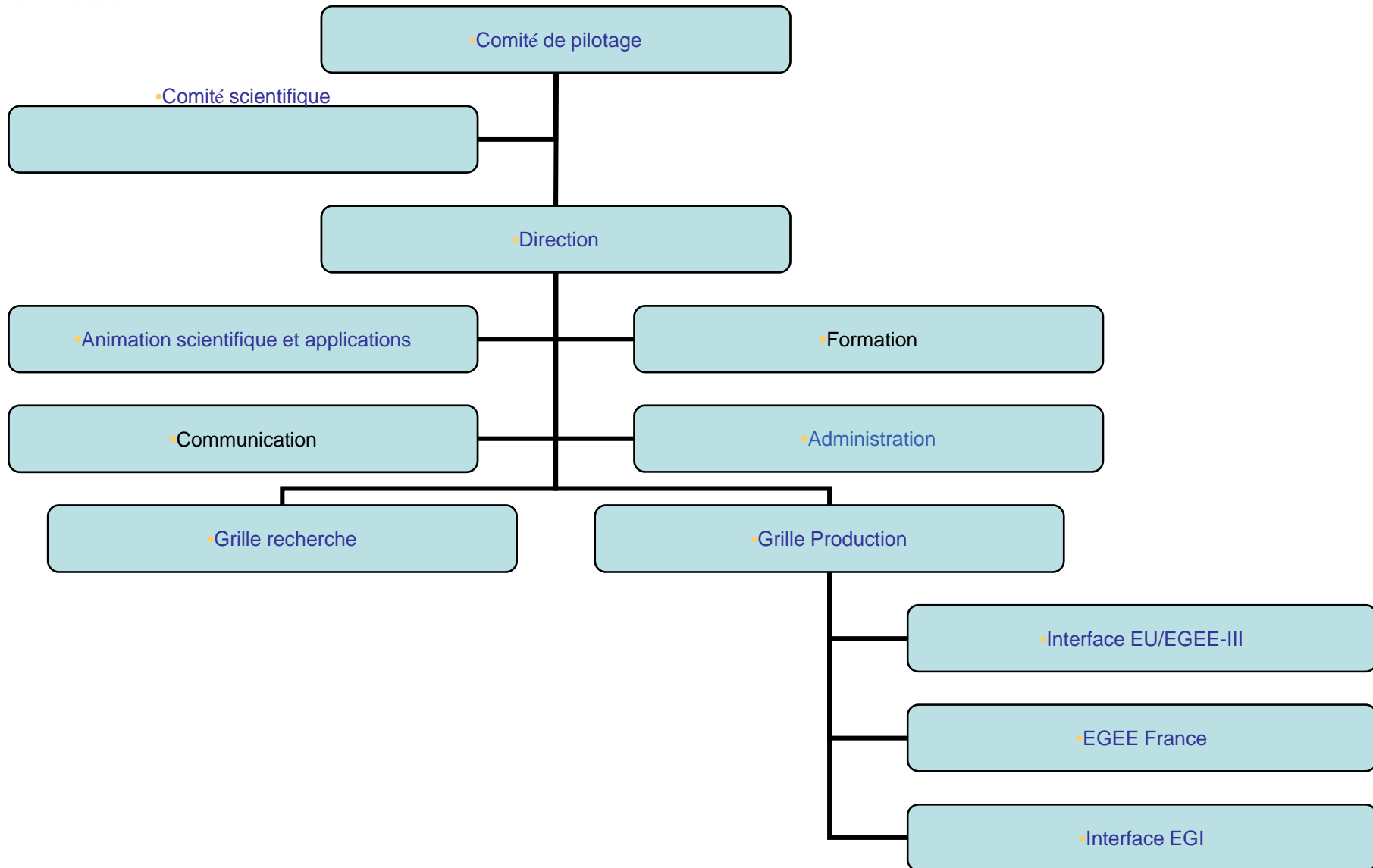
24 Septembre 2007

Pourquoi un Institut des Grilles

- **Fédérer l'ensemble des activités du CNRS dans le domaine des grilles de recherche et des grilles de production**
 - Meilleure visibilité
 - Meilleure efficacité
 - Renforcer l'interaction entre ces deux domaines
- **Point de contact pour les partenariats nationaux et internationaux**
 - Représentant du CNRS pour les contrats européens
 - Noyau central pour la « National Grid Initiative »
 - Partenariat à nouer avec l'INRIA et les autres organismes pour la recherche sur les grilles de calcul
 - Contact Ministère,...
- **Animation scientifique , formation**
- **Noyau d'un futur Institut Français des Grilles**

Ce qu'est l'Institut des Grilles

- **Formellement Unité Propre de Service UPS3107**
- **Possède en tant que telle**
 - Un directeur (GW), deux sous-directeurs (D. Boutigny, V. Donzeau-Gouge)
 - Budget: demande 2008 effectuée
 - Financement projet: EGEE
 - Actions nouvelles
 - Personnel
 - Rattachée au département MPPU
- **Délégation pour les contrats européens (EGEE-III, EGI, EDGES, EELA2)**
- **Liste de diffusion Membres de l'Institut**
- **Comité « de pilotage »**



- **Animation scientifique**
 - Création de groupes de travail: thématiques/transverses
 - Sciences de la vie, Sciences de la terre, sciences humaines, etc
 - Echelon national, régional, local
 - Appels d'offres (post-doc, VE, fonds dédiés)
- **Forum de dialogue Grilles production/grilles de recherche**
 - Interopérabilité GRID5000/EGEE
 - Observatoire de la grille
 - Logiciels du futur
- **Formation**
- **Communication**
 - Voir plan détaillé

- **Série de réunions au Ministère sous l'impulsion d'A. Lichnewski**
 - Grilles de recherche, recherche sur les grilles (20/09)
 - Infrastructures digitales en SHS (21/09)
 - Réunion préliminaire sur les grilles de production (25/09)
- **Très bon climat constructif**
- **Rôle central reconnu pour l'Institut des Grilles**
- **Vers un partenariat étroit (GIS?) entre IdG-CNRS, ADT-INRIA, GET, Universités pour les grilles de recherche**

- Initiative de grande envergure pour réaliser la synthèse des besoins sur les grilles de production
- Sur 12-18 mois
- Maîtrise d'œuvre pourrait être confiée à l'Institut des Grilles, en partenariat avec RENATER
- Conseil scientifique, Comité de pilotage
- « Critères de convergence » des instances provisoires créées pendant cette démarche pour fusion douce dans la structure finale (exemple GIS EGEE-III)
- Recouvrement aussi grand que possible des personnes dans les différents comités

- **Exécuter le plan de communication**
- **Préparer la demande de moyens 2008**
- **Organiser une Réunion plénière adjacente à la journée inaugurale (établir une liste des membres)**
- **Etablir des groupes de travail, nommer leurs animateurs**
- **Contacts Ministère NGI, partenaires (RENATER, CEA,...)**
- **Mise en place du partenariat avec l'INRIA pour Grille5000**
- **Mettre en place les organes statutaires (comite pilotage, etc..) (propositions au DG)**
- **Délégation ponctuelle pour EGEE-III et EGI (DG)**

- **Annonce partenaires institutionnels (DG-Président) (Début Octobre)**
- **Communiqué de presse (fait le 5/9) Version anglaise**
- **Page web**
- **Journée inaugurale avec conférence de presse (Dates DG, Présidente) 3 Décembre**
- **Article Journal CNRS (en cours)**
- **Présentation de l'Institut au Comité direction (principe acté)**
- **Présentation de l'Institut aux Départements et Instituts (P. Guillon et M. Lannoo: visite au CC)**
- **Présentation de l'Institut aux Unités**
- **Présentation de l'Institut aux Délégations Régionales**
- **Présentation aux communiquants**
- **Plaquette de présentation**
- **Powerpoint de présentation**
- **Domaine idgrilles.fr , idgrilles.cnrs.fr ; Adresse électronique**

- **Actuellement prévue les 3/4 Décembre au siège CNRS**
- **Colloque scientifique:**
 - les enjeux, les réussites, les défis pour les grilles de production et les grilles de recherche
 - Inauguration officielle en fin de journée par C. Bréchnignac
- **Lancement de l'exercice national de prospective**
 - Présentation des groupes de travail
- **Journées de l'Institut des Grilles:**
 - Session avec l'ensemble des membres
 - Comité de direction (un représentant par laboratoire engagé)
- **Les partenariats**

- **L'Institut des Grilles existe!** Signe très encourageant de soutien très fort au plus haut niveau au CNRS
- Rôle maintenant reconnu par le ministère
- Très nombreux partenariats à nouer!
- Journée inaugurale: 3/4 Décembre 2007
- Exercice national de prospective
- Entité administrative de plein exercice au sein du CNRS (demandes budgets, personnel, etc..)
- **Outil au service de la communauté : à nous/vous d'en faire le meilleur usage**