

Bienvenue !

L' Association du personnel

Speaker: Helena Zerlauth



Cadre juridique spécifique



- 59 -

CHAPITRE VII
RELATIONS AVEC LE PERSONNEL

Indépendamment du système hiérarchique, les relations entre le Directeur général et le personnel s'établissent soit à titre individuel, soit à titre collectif par l'intermédiaire de l'Association du Personnel.

Le Directeur général tient les membres du personnel informés de la politique générale de l'Organisation.

Les statuts de l'Association du Personnel, approuvés par le personnel, doivent être compatibles avec les objectifs et les activités de l'Organisation ainsi qu'avec son statut d'organisation intergouvernementale. Le Directeur général juge de cette compatibilité.

L'Association du Personnel est représentée de plein droit dans les divers organes consultatifs prévus par les Statuts et Règlement.

Le Directeur général veille à ce que les membres du personnel élus au Conseil de l'Association du Personnel, ainsi que ceux qu'elle mandate, disposent des garanties de temps, de lieu et d'expression nécessaires à l'exercice de leur mandat. La garantie d'expression s'exerce dans les conditions définies aux Articles S I.1.01 et S.07.

L'exercice d'un mandat électif au sein de l'Association du Personnel ne peut avoir d'effet ni sur la carrière, ni sur le plus disciplinaire. A cet effet, les membres du personnel ne peuvent être licenciés :

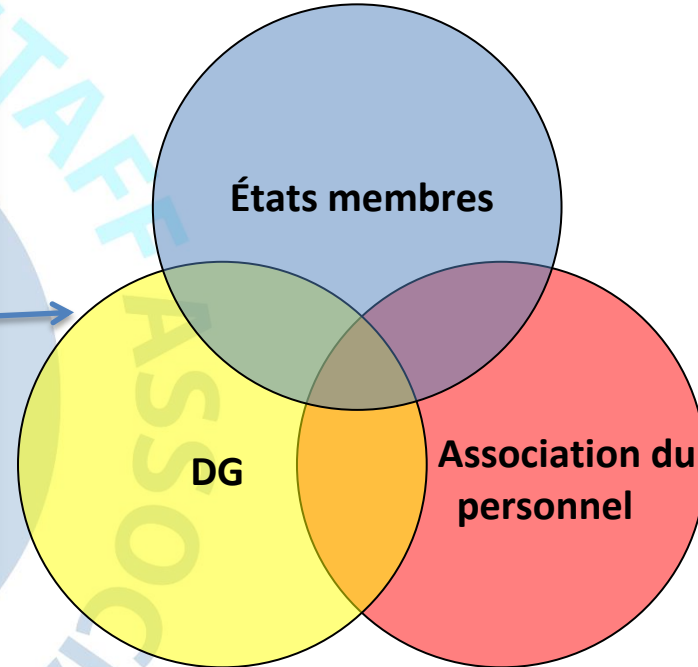
- ni pour services non satisfaisants, réduction de l'effectif ou suppression de poste, sans consultation préalable de la Commission paritaire consultative des Recours,
- ni pour raison disciplinaire sans consultation préalable de la Commission paritaire consultative de Discipline.

Les questions générales concernant le personnel font l'objet d'une concertation entre le Directeur général et l'Association du Personnel.

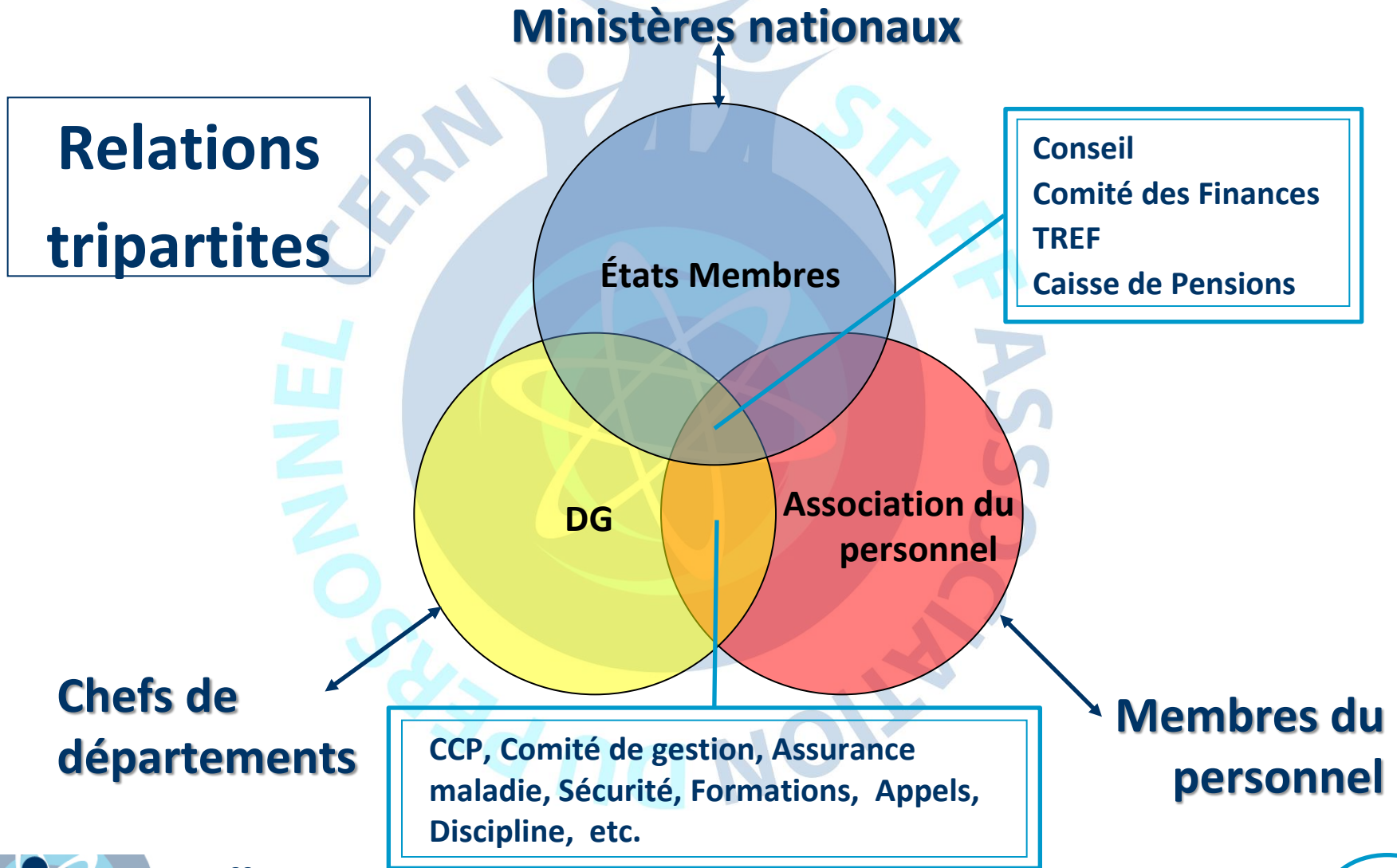
Par concertation, on entend une procédure par laquelle le Directeur général et l'Association du Personnel se concertent afin de parvenir à une position commune.

Il est créé à cette fin un Comité de Concertation permanent (CCP).

STATUT	
Chapitre VII	
Articles S VII 1.01 - 1.08	
1er janvier 2007	
Applicable à	Article n°
MP	S VII 1.01 Relations entre le Directeur général et le personnel
MP	S VII 1.02 Information des membres du personnel
MP	S VII 1.03 Statuts de l'Association du Personnel
MP	S VII 1.04 Représentation dans les organes consultatifs
MP	S VII 1.05 Garanties des représentants du personnel
MP	S VII 1.06 Exercice d'un mandat électif
MP	S VII 1.07 Comité de Concertation permanent (CCP)



Cadre juridique spécifique



Les rôles de l'AP



Vous représenter



Les rôles de l'AP



Vous défendre



Commission des cas particuliers

Mandat

La Commission des Cas particuliers est chargée d'assister les membres de l'Association de l'Organisation. À la demande du Comité exécutif, la Commission peut aussi assister des personnes qui ne sont pas membres de l'Association, en particulier lorsque cela permet de promouvoir l'intérêt d'une partie de celui-ci.

Sur proposition du Comité exécutif, le Conseil du personnel nomme les membres de la Commission des cas particuliers, après consultation de l'Association.

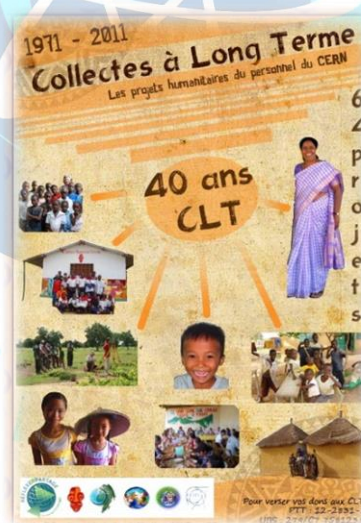
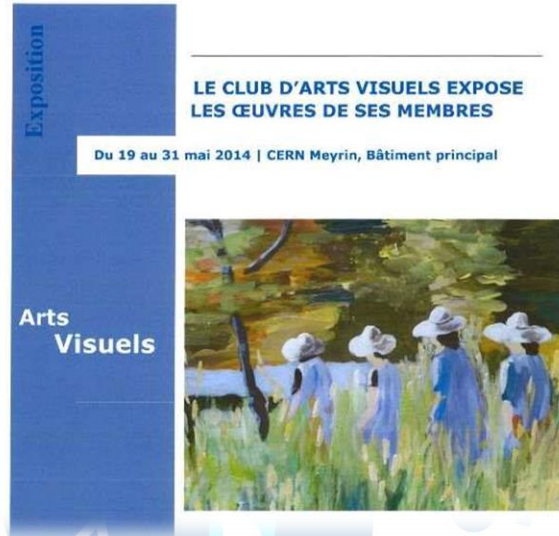
Les rôles de l'AP

Faciliter votre intégration

Clubs (±52)

- Amateur radio club
- Aquarium Club
- Artemusa
- Arts Visuels Club
- Astronomy Club
- Automobile Club
- Basketball Club
- Billiards and Snooker

...





Jardin d'enfants et Ecole de l'Association du personnel du CERN



NOTION

Les acteurs de l'Association

Le Secrétariat de l'Association du personnel :

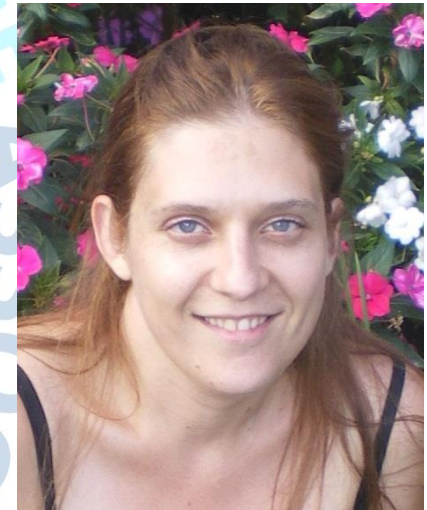
Bâtiment 64/R-010 / Email: staff.association@cern.ch



**Catherine
Regelbrugge**
☎ 74224



Helena Zerlauth
☎ 72819



**Stéphanie
Palluel**
☎ 167247



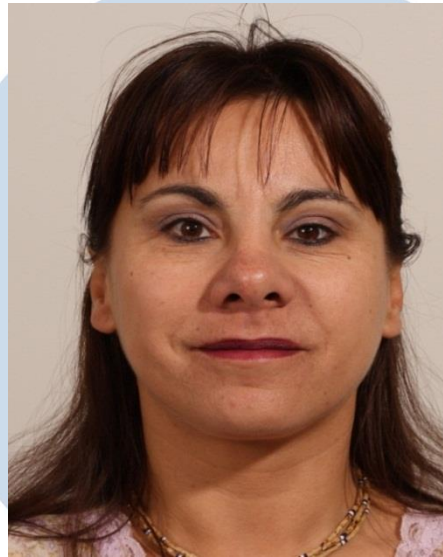
Les acteurs de l'Association

Le Président et Vice-Présidents

Bâtiment 64/R-010/Email: Staff-President@cern.ch




Michel Goossens
Président
 73738



Céline Grobon
Vice-Présidente
 79552



Alessandro Raimondo
Vice-Président et Trésorier
 73471

Les acteurs de l'Association



Vos délégués / Your delegates
2014-2015



Staff
Association

Induction mensuelle

S'informer

- Notre Bulletin bimensuel :

ECHO



- Nos réunions publiques : au moins une fois/an
- Notre site web : <http://staff-association.web.cern.ch/>
-  <https://www.facebook.com/StaffAssociation.Cern>
- Vos délégués dans chaque département
- Staff.Association@cern.ch



Adhésion

- **Soyez solidaires en adhérant en signant le formulaire qui se trouve sur notre site web ou dans les bureaux de notre secrétariat**
 - ✓ **Adhésion volontaire**
 - ✓ **Coût de la contribution en fonction du type de contrat CERN (LD and fellow: 50CHF/year)**
 - ✓ **Possibilité d'adhérer à l'assurance perte de gain**
 - ✓ **Bénéficie de nombreuses remises de nos partenaires**



Staff Association Membership form

Print  Attach file 

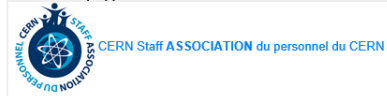
Staff Association Membership form

Staff Association Membership Requestor

Helena Zerlauth 

Membership starting date

Membership application



I wish to join the Staff Association

- I have taken note of the [Association's Status](#) and I undertake to abide by them;
- I hereby authorize yearly payment of dues by payroll deduction in January, until further notice(Staff Membes and Fellows only).

Membership fee

More information

- None --
- Staff Members (IC) 0.2% of the basic salary
- Staff Members (LD) fixed contribution fee of 50 CHF
- Fellow fixed contribution fee of 50 CHF
- Apprentices fixed contribution fee of 50 CHF
- Associated Members of the Personnel fixed contribution fee of 50 CHF

Membership fee details

Membership contribution fee details at Staff Association Pages: [Membership: how do i become a member and how much does it cost?](#)

I acknowledge that I have read and agree to the above Terms and Conditions

Staff Association secretariat

Staff Association secretariat will acknowledge your request and provided you with the needed information to complete the membership process.

Your request will be treated confidentially.

<http://staff-association.web.cern.ch/fr>

<http://www.facebook.com/StaffAssociation.CERN>

Further details

Submit

ASSOCIATION DU PERSONNEL

The logo of the Association of CERN Staff is a circular emblem. It features a central white atomic symbol with three elliptical orbits. Above the atom are three stylized human figures in shades of blue, with their arms raised in a gesture of celebration or unity. The entire emblem is set against a light blue circular background. The text 'ASSOCIATION DU PERSONNEL DU CERN' is written in a light blue, sans-serif font around the perimeter of the circle.

Questions?

Induction mensuelle