

**T
S
E
L
D
O**

TS-EL

Electrical Power and Distribution Group

TS-EL-DO

DOCUMENTATION OFFICE

ST-EL-DO: Documentation Office

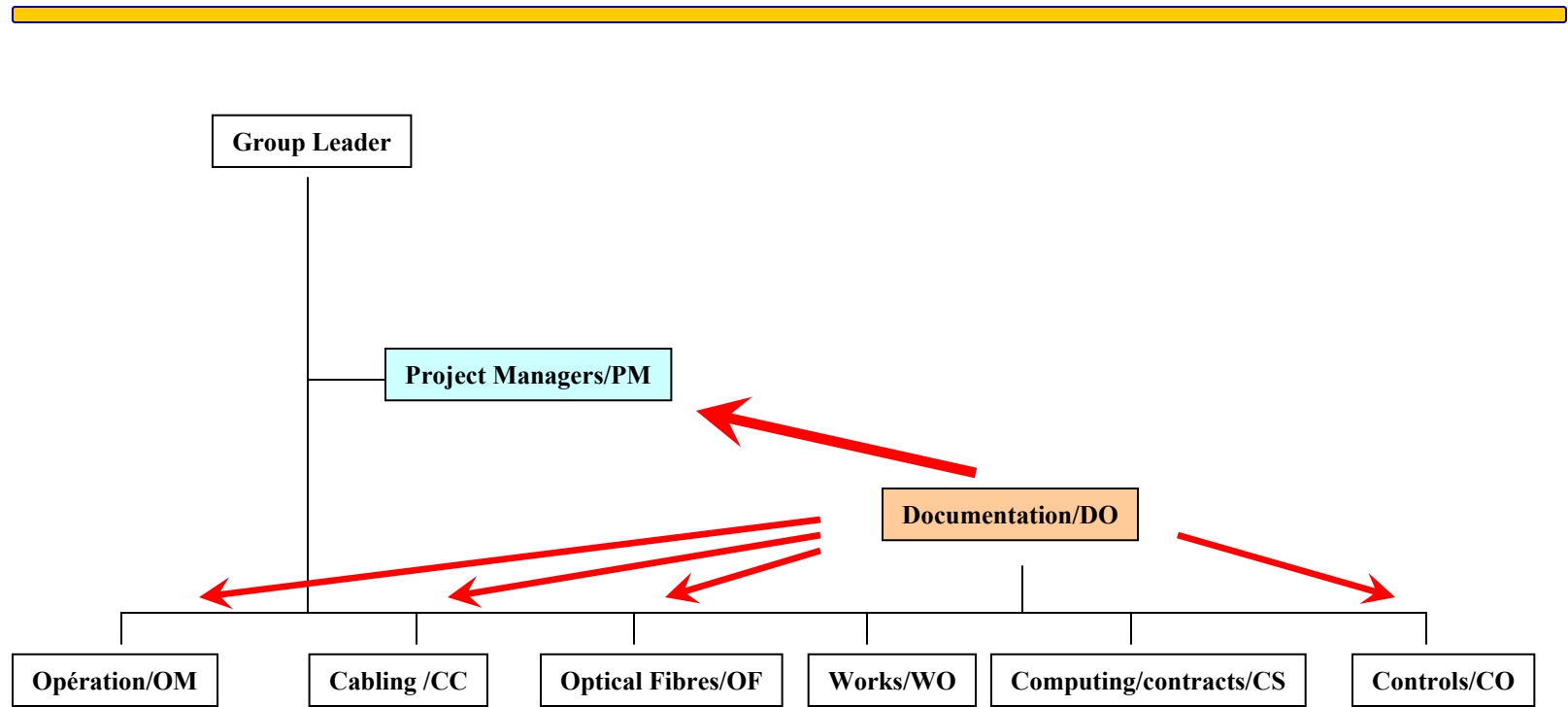
- La section DO dans le groupe EL
- Le mandat de la section
- Organisation de la section
- Evolution avec le projet LHC
- LHC - Méthodes et outils de travail
- Les points forts de cette structure
- Plan qualité LHC
- Documentation fournisseurs
- Documentation opération

ST-EL-DO: Mandat

TS-EL-DO a comme responsabilité de fournir et manager toute la documentation nécessaire au groupe TS-EL :

- Documentation des grands projets
 - Maquettes CAO 3D pour intégration de services
 - Plans services généraux, layouts et échelles à câbles
 - Câblothèques, Départs
- Croquis et schémas pour documentation d'appel d'offres
- Archivages de la documentation fournisseur
- Documentation pour l'opération

TS - EL: organigramme



TS – EL - DO: organigramme

M. DUJARDIN	SL, Schématique, Bdd, SG	<i>Staff</i>
P. LAFAGE	Schématique, Bdd	<i>Staff</i>
JP BILLON GRAND	CAO 3D EUCLID, Schématique, SG	<i>Local Staff</i>
P ORLANDI	CAO 3D EUCLID, Schématique, SG	<i>Staff</i>

TS – EL - DO: organigramme LHC

M. DUJARDIN

SL, relations ext., Bdd

Staff

P. LAFAGE

Schématique, Bdd

Staff

Cellule CAO 3D LHC

JP BILLON GRAND

CAO3D EUCLID

Local Staff

P ORLANDI

CAO 3D EUCLID

Staff

Cellule études SG LHC

(contrat C170)

P GUENAT

Chef équipe, études SG

Externe

N. BOUVARD

CAO2D, études SG

Externe

F COURAJOUD

CAO2D, études SG

Externe

H DAHAN

CAO2D, études SG

Externe

MH DUPERIER

CAO2D/3D, études SG

Externe

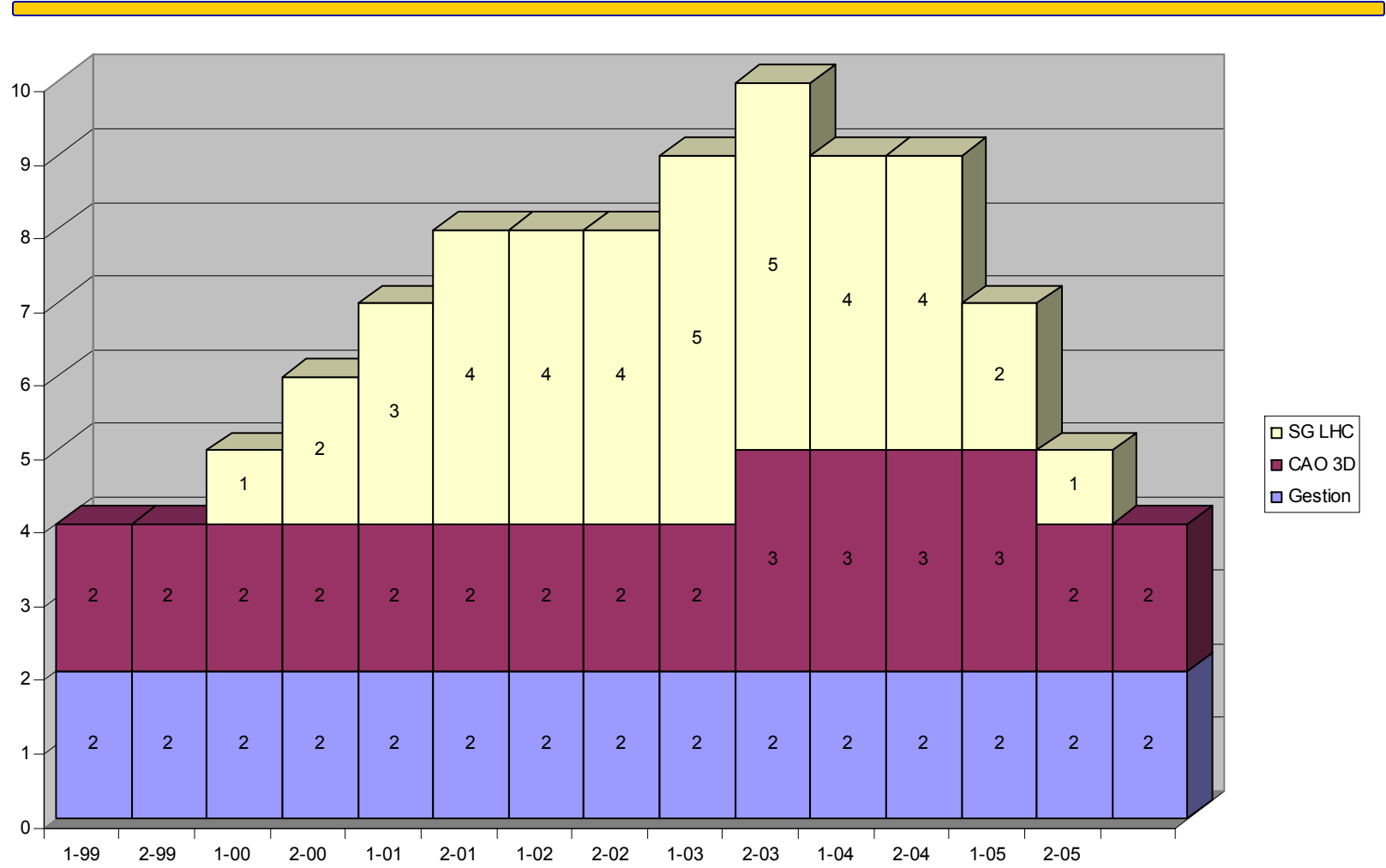
N BEN BOUBAKER

CAO2D, Fibres optiques

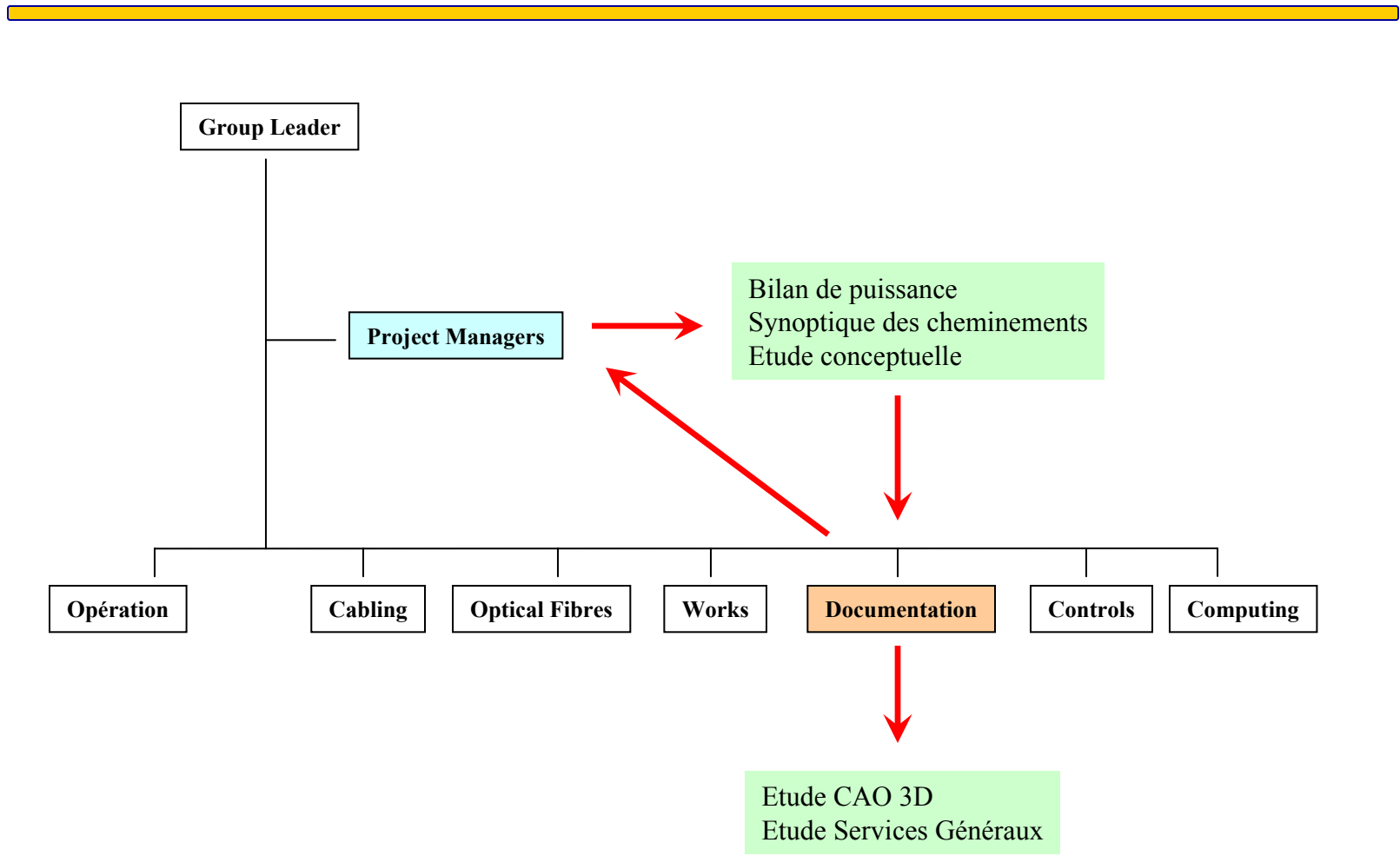
Externe

T S E L L D O

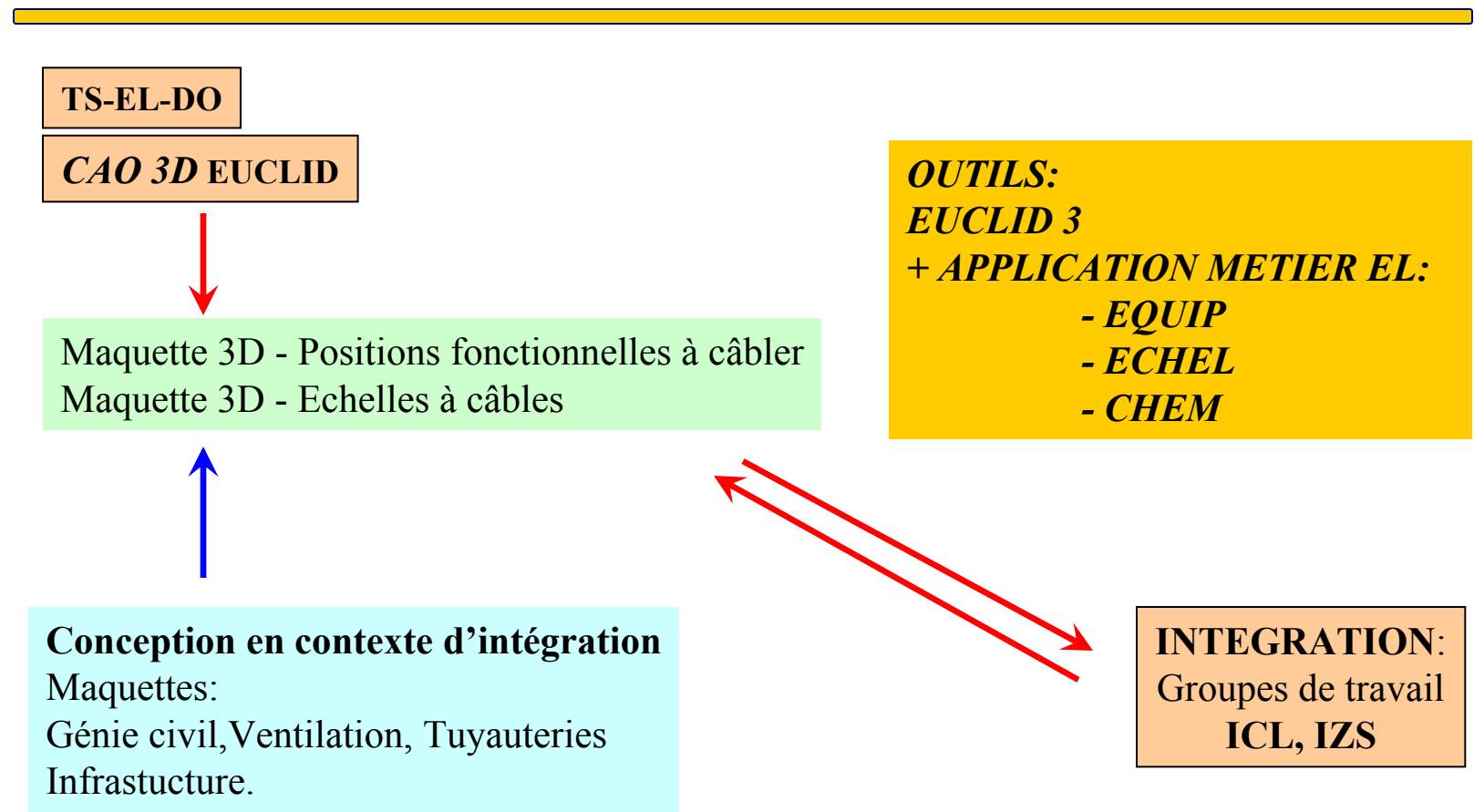
ST-EL-DO: Evolution



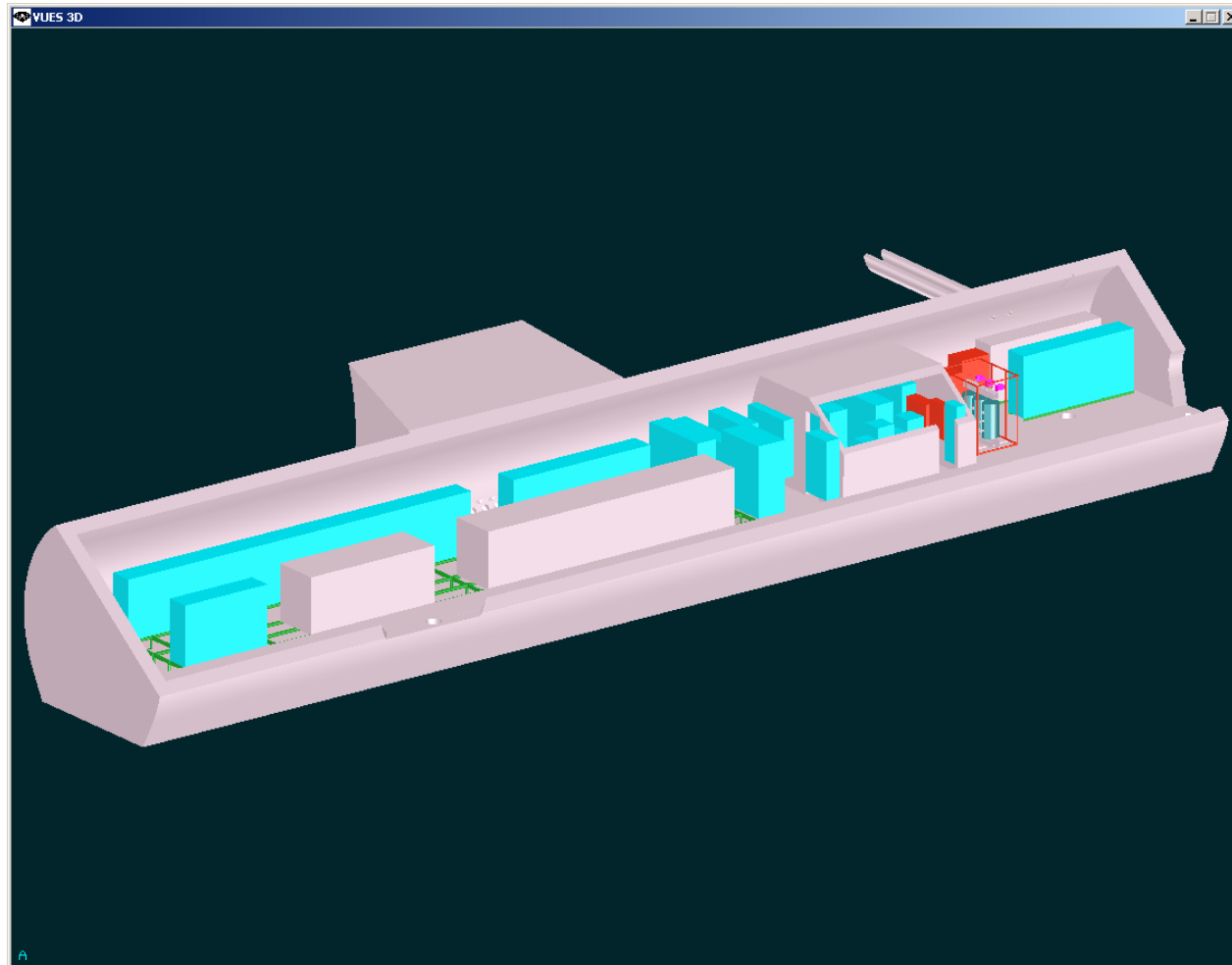
Etudes LHC: Etude conceptuelle



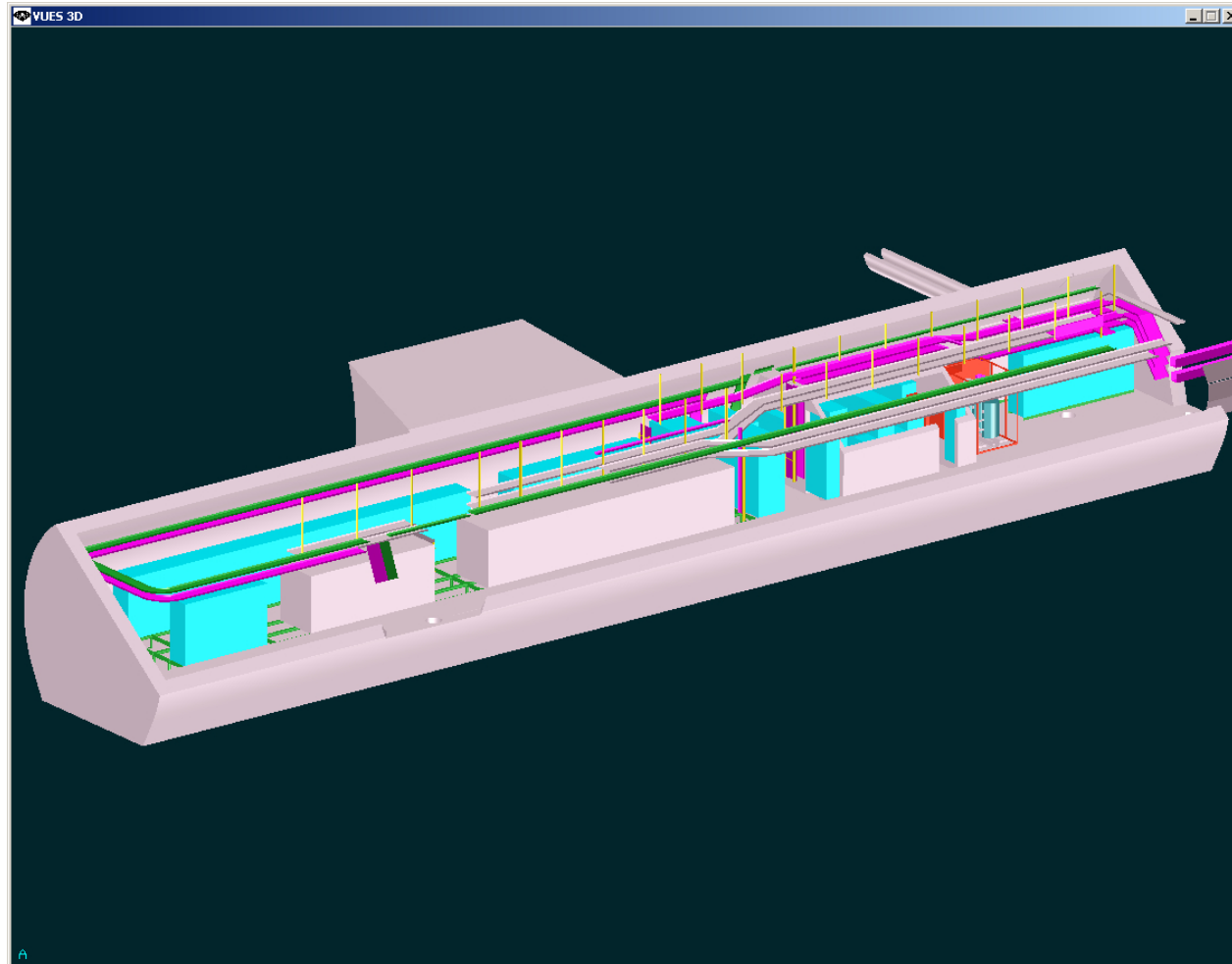
Etudes LHC: CAO 3D



Etudes LHC: CAO 3D



Etudes LHC: CAO 3D



Etudes LHC: CAO 3D

TS-EL-DO

CAO 3D EUCLID

OUTILS:
EUCLID, CONSULT
Décodage EUCLID > ORACLE

Maquette 3D - Positions fonctionnelles à câbler
Maquette 3D - Echelles à câbles

Plans d'installation

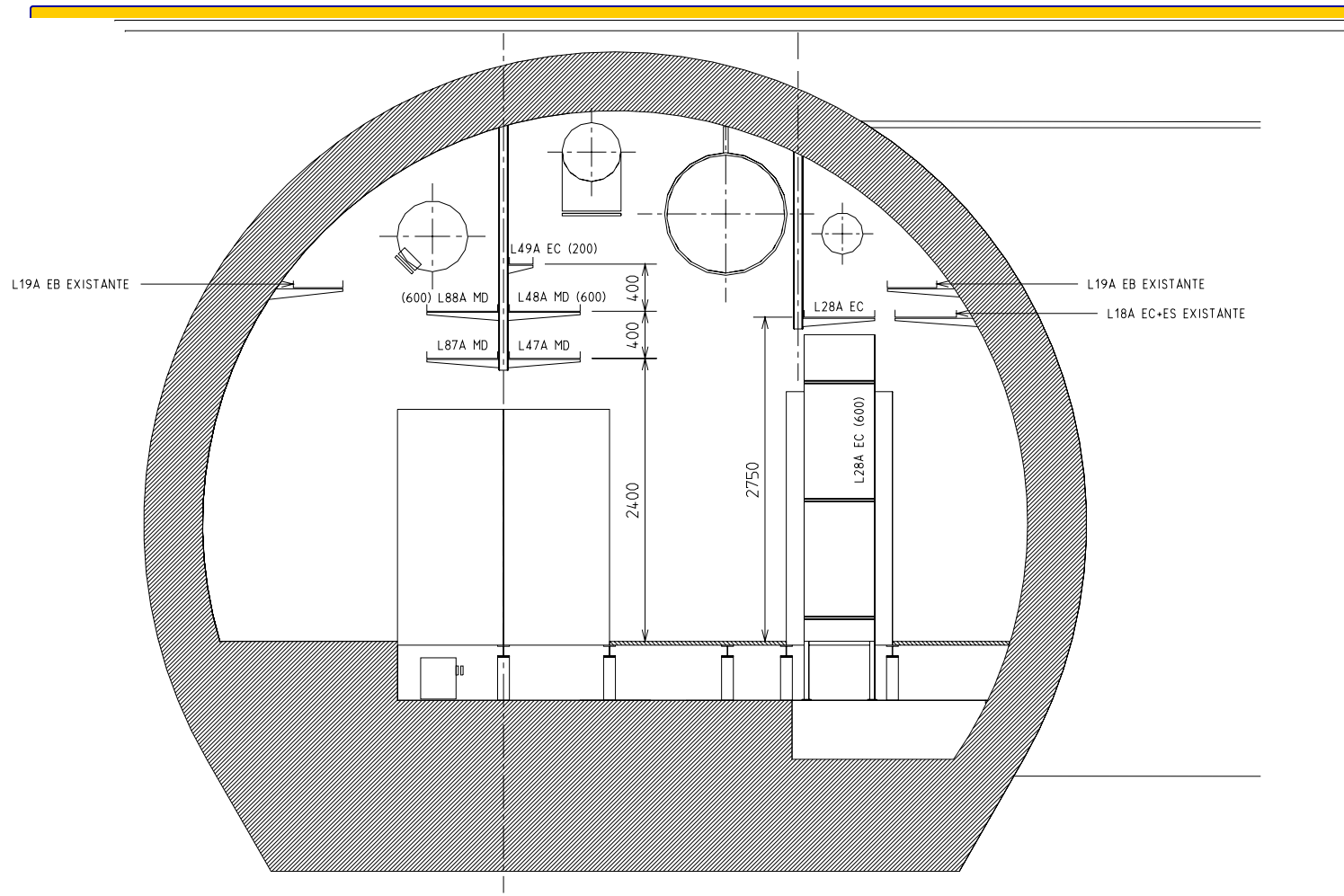
Layout Positions fonctionnelles

Plan d'installation Echelles à câbles

Décodage maquettes +
Chargement tables ORACLE

Fichiers DXF pour fonds de plan

Etudes LHC: CAO 3D, Intégration



Etudes LHC: Services Généraux

TS-EL-DO

Cellule SG LHC



Etudes:
Schémas de sous distribution
Niveaux d'éclairage
Calcul des sections de câbles
Définitions des tranches
Introduction des cheminements
Introduction des départs

Câblothèque
Liste des départs

OUTILS:
AUTOCAD 2D
GESMAR
Applications métiers:
ECODIAL
CALCULUX

Plans d'installation
Mise à la terre, Eclairage, Force et AU

Etudes LHC: Services généraux



<input type="checkbox"/>	EJD=D100	BOITE DE DERIVATION	19	G		
	EJG=NBGX100/3	GAINÉ NORMABARRE GX100A L=3m	6	G		
<input type="checkbox"/> NF	EJG=NB5840	EXTREMITE FEMELLE POUR NORMABARRE	7	G		
	EJG=NBGX100/2	GAINÉ NORMABARRE GX100A L=2m	13	G		
<input type="checkbox"/> NM	EJG=NB5839	EXTREMITE MALE POUR NORMABARRE	35	G		
	EJG=NBGX100/1	GAINÉ NORMABARRE GX100A L=1m	18	G		
<input type="checkbox"/> C 5x10A	EYP=JRD5/10	REGLETTE 5 PC 10A + DIFF. 30 mA	19	C		
SYMB.	CODE ART.	DESIGNATION	QTE	F		
Souterrain / Underground UA87 POWERING DISTRIBUTION DISTRIBUTION FORCE		ECHELLE SCALE 1:125	DES/DRA.	H. DAHAN	2003-03-18	
		CONTROLLED	P. GUENAT	2003-04-07		
		RELEASED	J. GOMEZ	2003-05-07		
		APPROVED	J. GOMEZ	2003-05-19		
		LHC\EBF8016.dwg		REPLACE/REPLACES		
	RELEASED BY PROJECT LEADER OFFICE	FOR INFORMATION	QAC A	LHCEBF__8016	SIZE 0	IND.

Organigramme LHC: les points forts

- ❑ Apporte une réponse aux définitions tardives des installations et modifications en cours de réalisations.
 - Délais réduits
 - Pas de surcoût pour la modification des plans

- ❑ Cellule SG LHC s'adapte facilement aux variations de la charge de travail

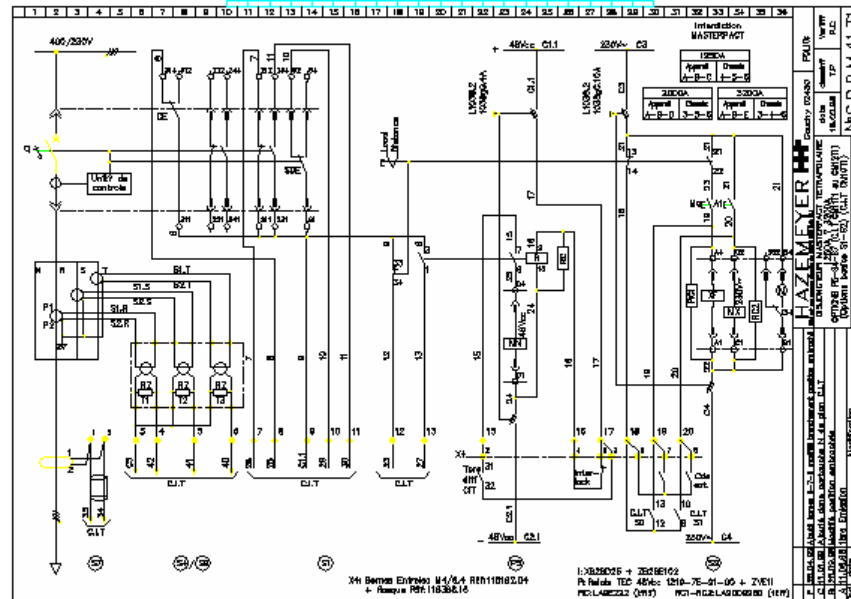
Plan qualité LHC

- Plans d'installation des échelles à câbles et layout d'équipements (EUCLID).
 - Respectent les procédures définies par le plan Qualité LHC (contrôle, archivages et approbation via CDD)

- Plans d'installation Eclairage-Force-Terre (mélange de schémas électriques et de Layout d'équipements) (AUTOCAD)
 - Design Standards - Electrical Schematic Diagrams LHC-PM-QA-403 (contrôle, archivages et approbation via CDD)

Documentation « Fournisseurs »

- Gestion de la documentation des équipements installés:
 - Elle n'est pas liée aux projets (Contrat cadre)
 - Transformateurs
 - Tableaux de distribution
 - Onduleurs, ...



Documentation OPERATION

Aide à l'opération du réseau électrique:
Schémas unifilaires, borniers d'AU

