

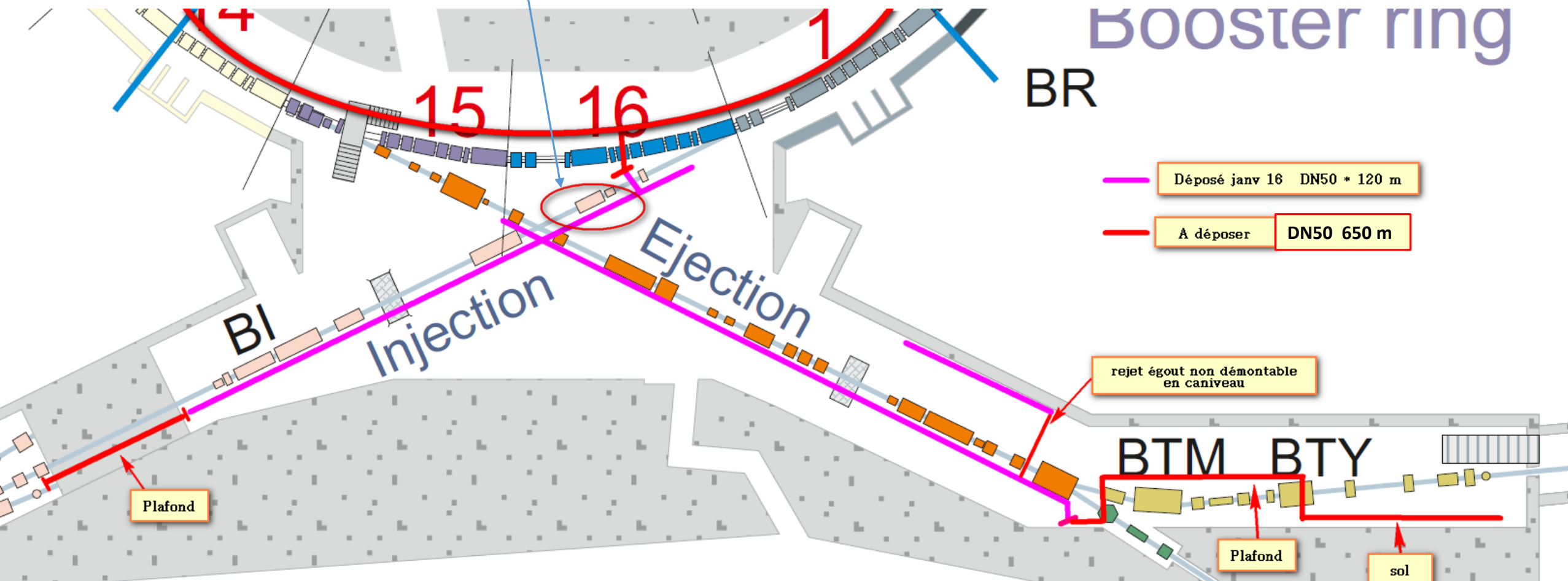
Dépose tuyauterie Obsolète Booster Ligne de transfert et injection

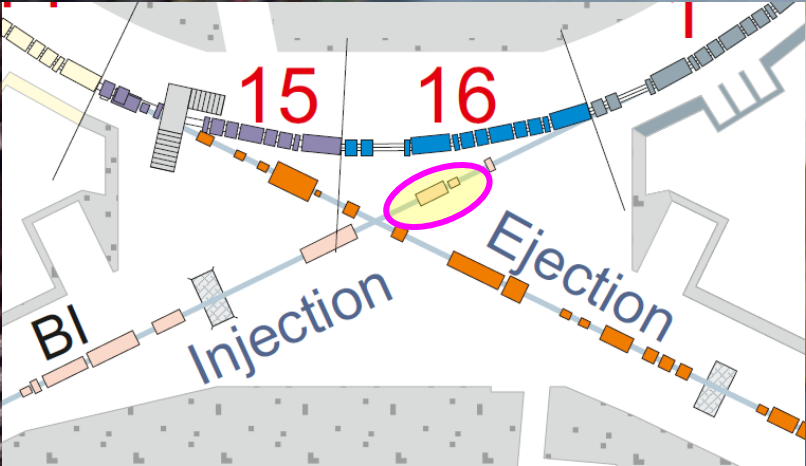
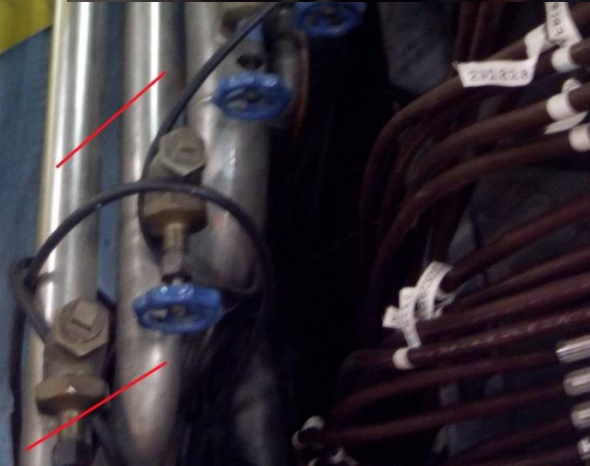
IMPACT 74433 – Travail effectué du 22 au 27 janv 16 (Jacpat)

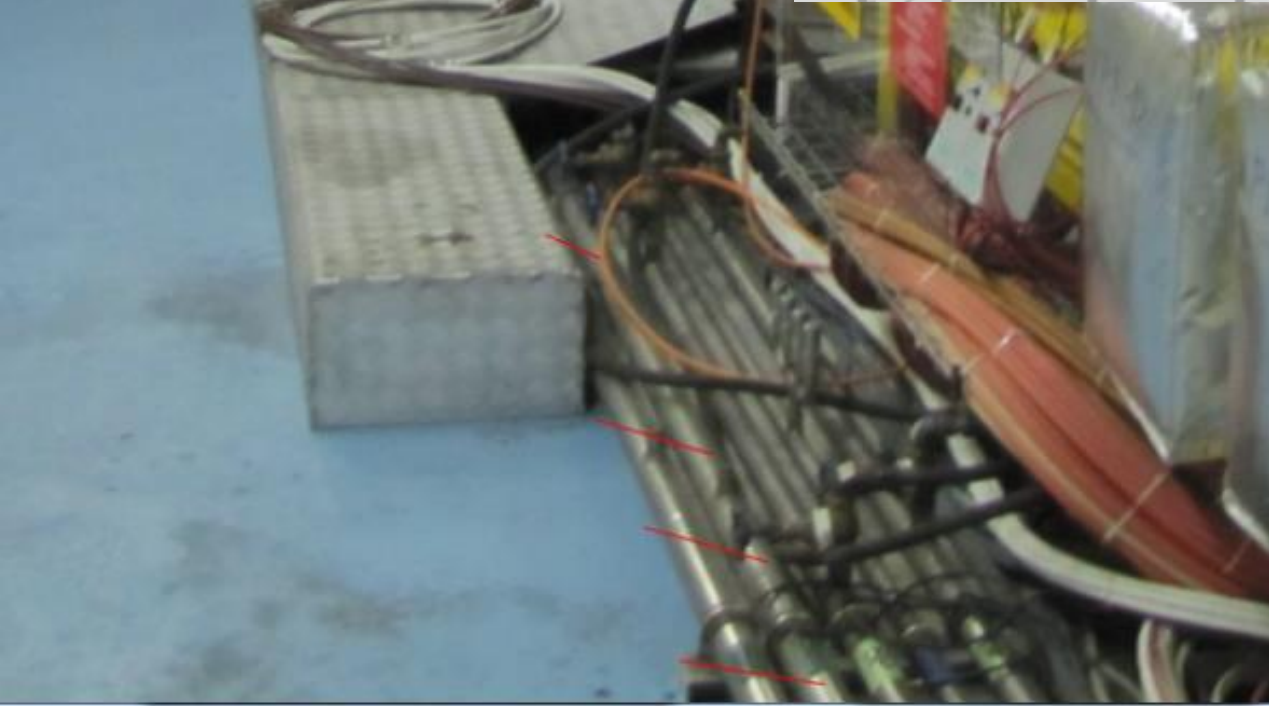
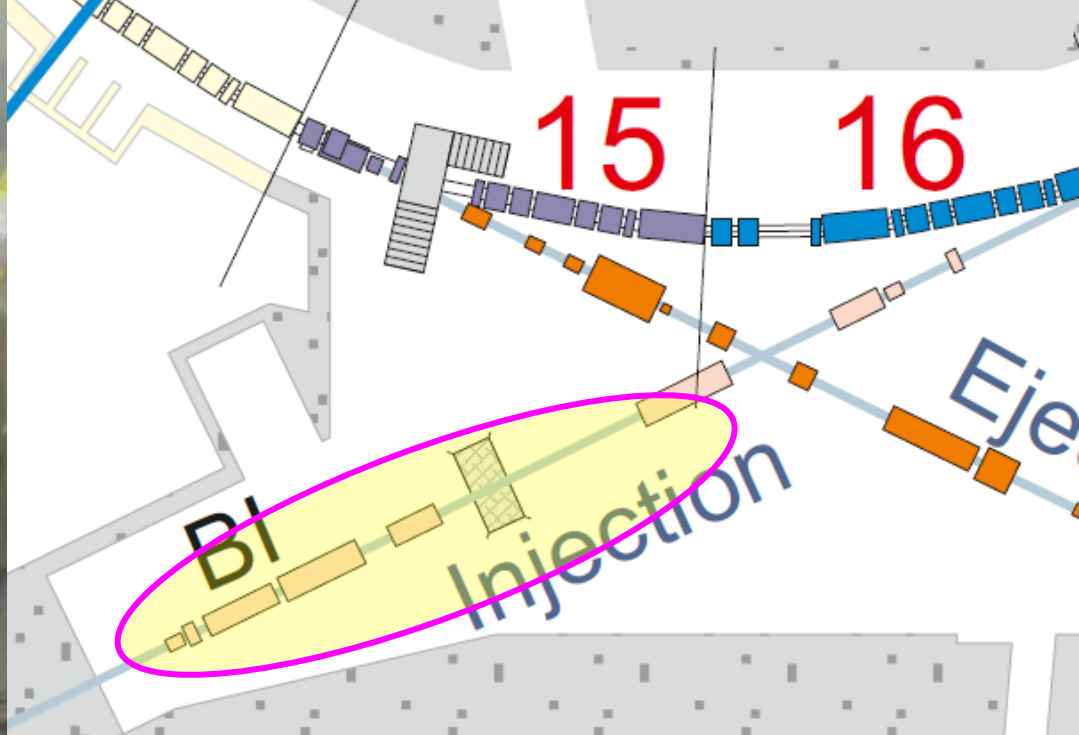
- 120m de DN50 en Inox déposé : Difficulté , Vidange de l'eau stagnante (>>10 ans)
 - découpe des supports , découpe des tuyauteries en grande longueur, évacuation et nettoyage
 - Découpe en petite longueur hors zone dans le sous sol.

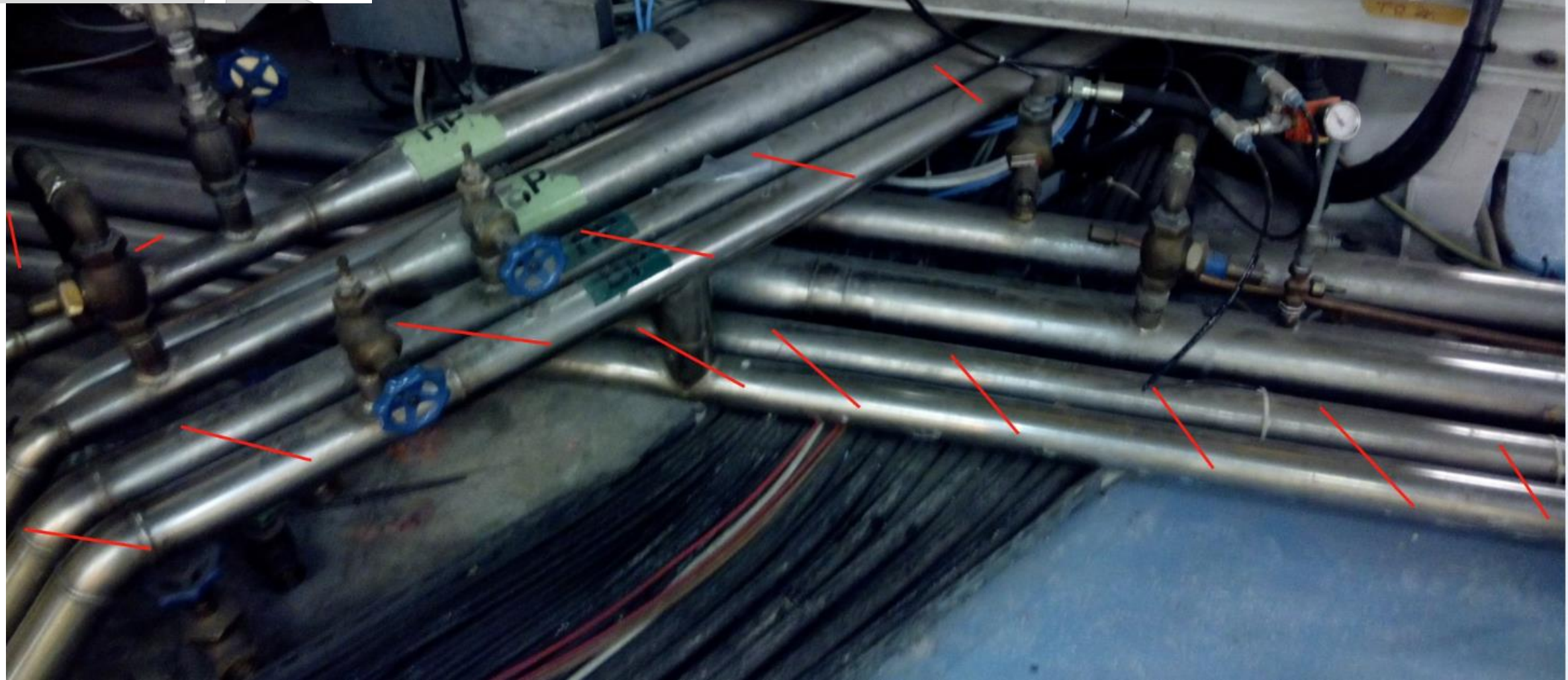
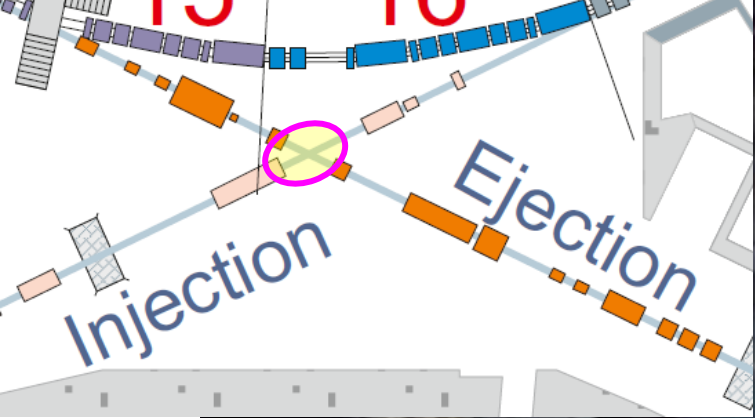
Dose collective 178 μSv - estimatif WDP 604 μSv

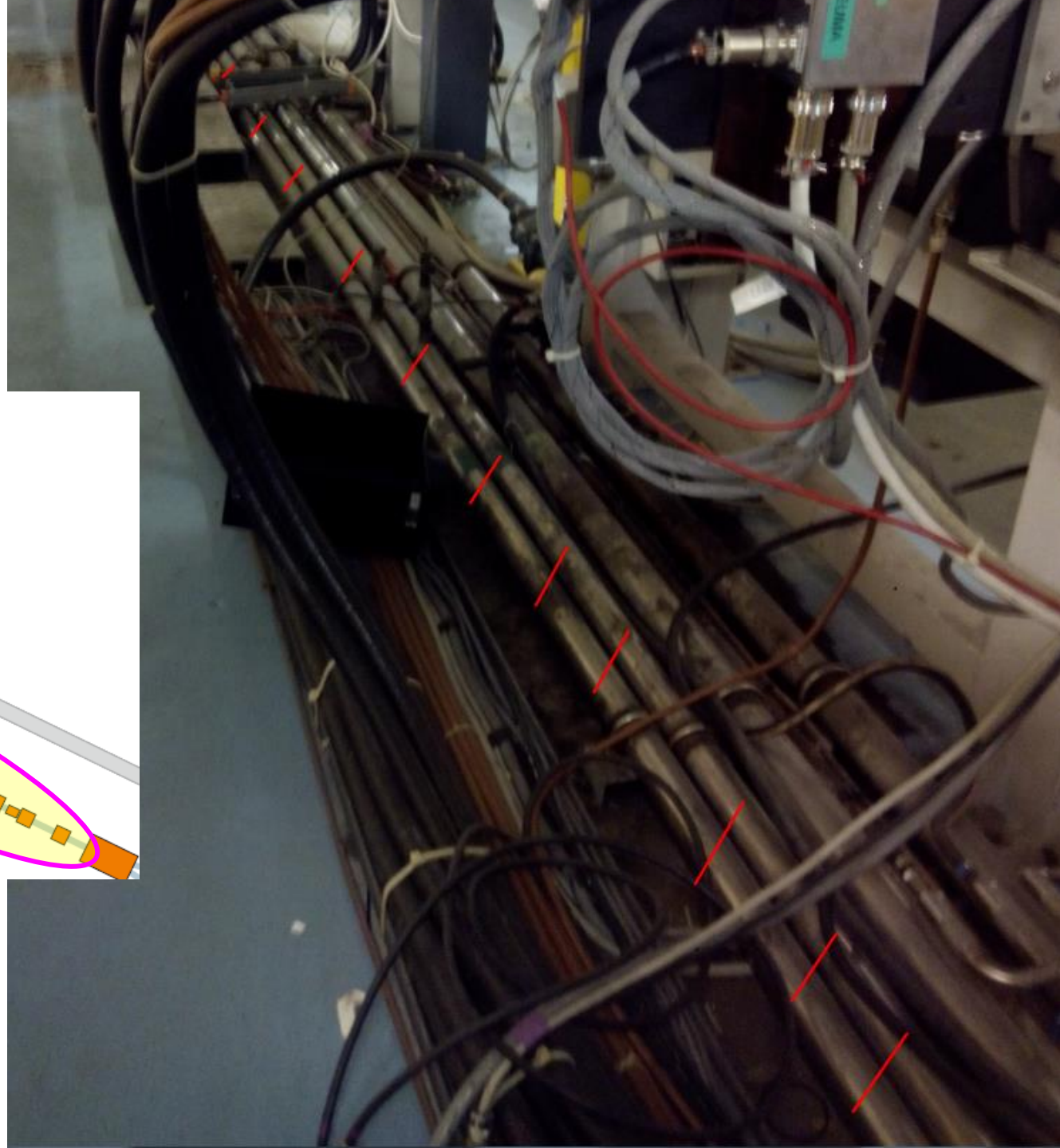
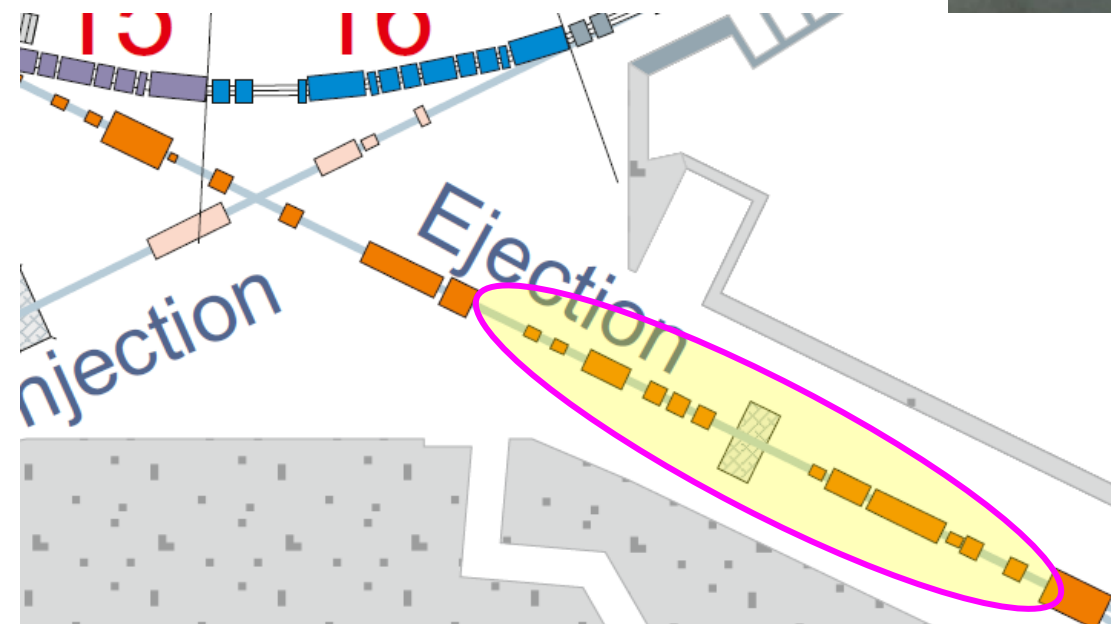
L'idée d'origine : libérer l'espace pour donner un accès aux pieds d'alignement des aimants
Dans l'hypothèse d'être contraint de déplacer les tuyauteries, c'est 2 conduits n'auraient pas été à remettre en place.



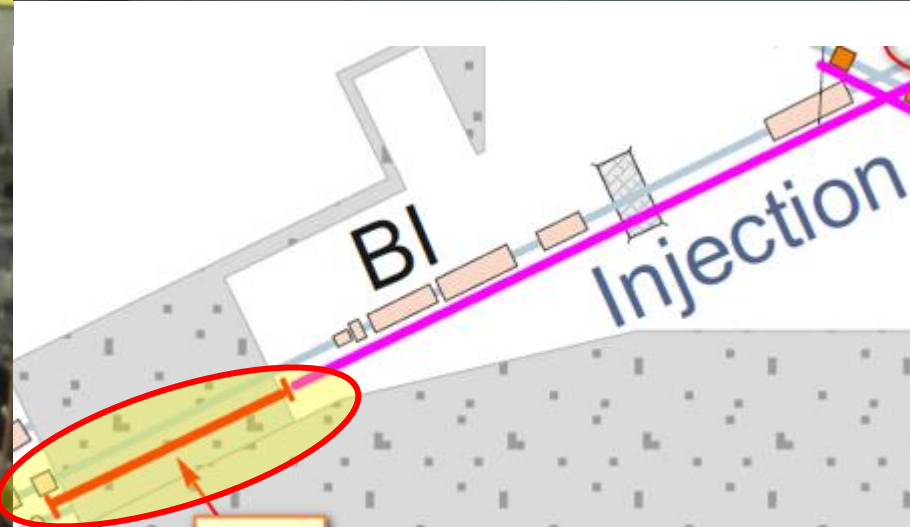




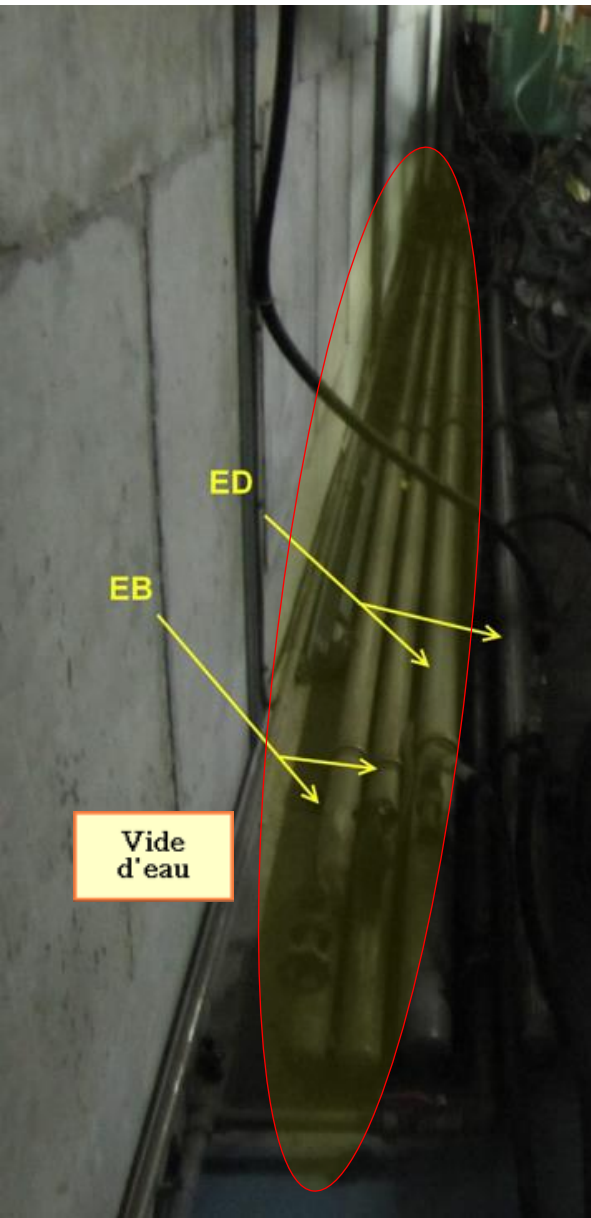
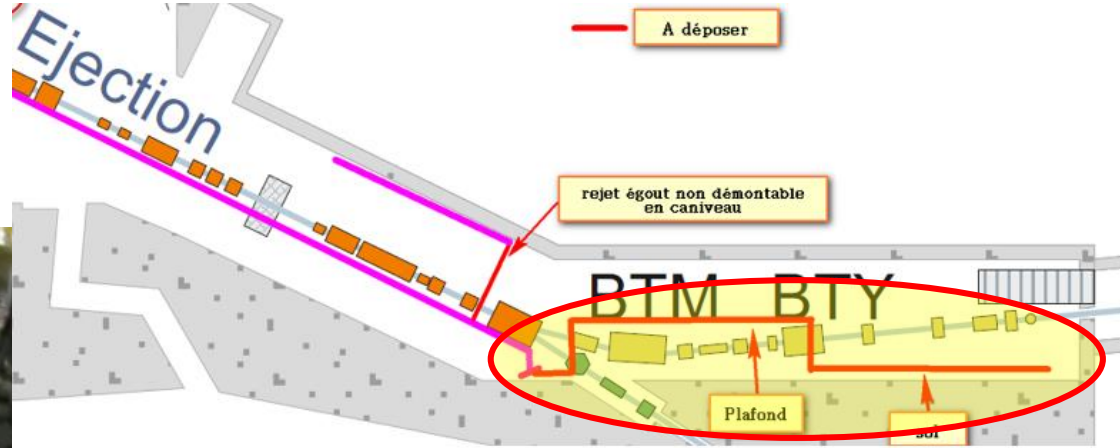




Reste à Déposer



Reste à Déposer



Ring à
Deposer

Fuite en 2012

