



UN MILLION DE MAINS  
SUR UNE SCULPTURE LUNAIRE

## VITAE PROJECT BY ANILORE BANON

UN MILLION DE MAINS SUR UNE SCULPTURE LUNAIRE

**VITAE PROJECT est un projet Art et Sciences qui a pour ambition de réunir les êtres humains de tous les continents autour d'une sculpture participative, respirante qui sera installée sur la Lune et visible de la Terre à certains moments choisis.**

**Elle portera gravée sur sa surface les empreintes d'un million de mains recueillies autour du monde.**

### GENÈSE D'UN PROJET HUMANISTE

La Lune a toujours réuni les hommes dans un rêve commun. À l'heure où l'humanité s'interroge sur la finitude de la Terre, Vitae sera sa première odysée artistique vers le témoin infatigable de nos égarements, mais aussi de nos richesses et de notre créativité.

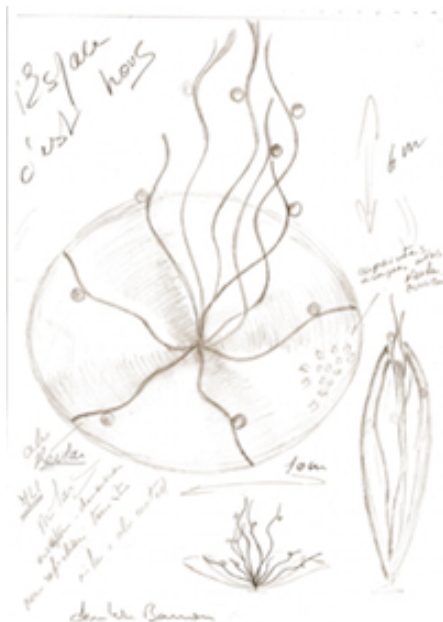
### Le VITAE PROJECT vit à l'intersection de l'art et de l'espace

Il y a 20 000 ans nous avons déposé les empreintes de nos mains sur les murs des grottes.

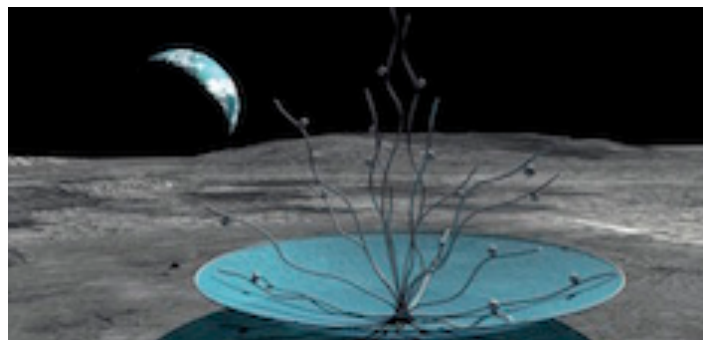
Aujourd'hui, nous refaisons ce geste sur Vitae qui les déposera à son tour sur la Lune.

L'artiste a conçu VITAE en 2 parties :

- **Le « cocon »** sur lequel seront gravées les empreintes de mains recueillies à travers les expositions et les réseaux sociaux. Une fois installée sur la Lune, VITAE vivra au rythme de la chaleur du Soleil. Son cocon se fermera pendant le jour lunaire, et se ouvrira la nuit.
- **Les « personnages »** symboles de l'humanité rassemblée. Mousse à mémoire de forme / Nitinol Vitae sera aussi équipée de camera HD et faisceaux lumineux pour être visible de la Terre à des moments choisis



Croquis



VITAE image 3D ©Gaël Perrin

## ÉTAPES

### VITAE I / 2011

Réalisation de plusieurs maquettes de la sculpture

### VITAE II / Le 30 octobre 2012

Premier voyage de VITAE au bord de l'espace (stratosphère)

Un ballon atmosphérique a été lancé par l'équipe de Vitae depuis « les Braves » à Omaha Beach Saint-Laurent-sur-mer en France

### VITAE III / Début 2016

La station spatiale internationale (ISS) teste le déploiement et les matériaux

### VITAE EMPREINTES DE MAIN / 2016

- Prise d'empreintes des mains
- Expositions internationales de l'odyssée scientifique et artistique

La sculpture emportera, gravé sur sa peau, les empreintes de vie de tous ceux qui veulent participer à cette formidable aventure.

Une série d'événements "May I have your hand?" auront lieu aux quatre coins du monde pour révéler le projet et recueillir les empreintes via une application dédiée.

### VITAE IV

Lancement et installation de Vitae sur la Lune



*Vitae II au bord de l'espace*



*Vitae III déployée après avoir été chauffée dans la Moonbox*



*La « MoonBox » : Un cabinet chauffant pour simuler les températures sur le sol lunaire, utilisé pour tester l'ouverture et la fermeture de VITAE.*

## UNE ODYSSEE ARTISTIQUE RENDUE POSSIBLE GRÂCE À UNE FORMIDABLE ÉQUIPE SCIENTIFIQUE



**Jean AUDOUZE** - Astrophysicien, Directeur de recherches Emerite  
President de la commission française à l'UNESCO  
**DASSAULT SYSTEMES** – Equipe scientifique  
**SCOUTEK Ltd** - Shaun Whitehead, UK  
**MER FORTE** - Michel Desjoyeaux, Denis Juhel, Port-La-Forêt, France  
**NIMESIS** - Alain Hautecoeur Metz, France  
**NOUMENOUN** - Carl de Smet, Belgique  
**INTERNATIONAL SPACE UNIVERSITY-ISU** - Professeur Chris Welch, Strasbourg, France  
**CMN** - Pierre Balmer, Cherbourg, France  
**LASERLINES**- Mark Tyrtania, UK



*Anilore Banon et Shaun Whitehead, directeur technique du projet, travaillant sur VITAE dans l'atelier parisien de l'artiste*

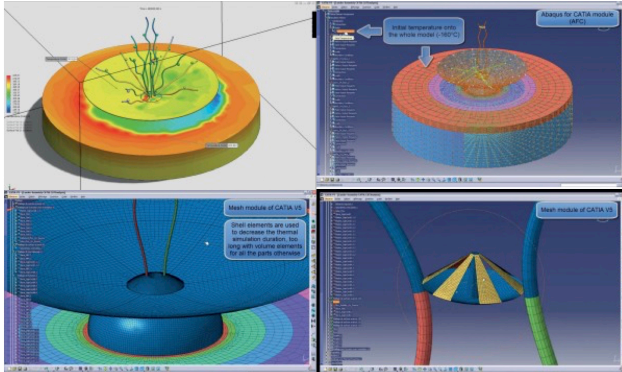


*Anilore Banon avec Patricia Mayes de Nanoracks*

## ÉTUDES DE FAISABILITÉ RÉALISÉES PAR DASSAULT SYSTEMES

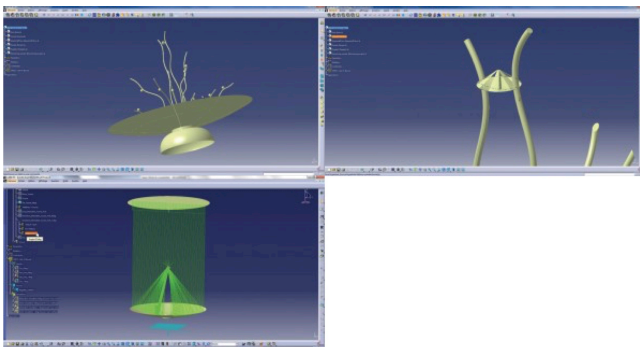
### SIMULATIONS THERMIQUES

Les amplitudes de température sur la Lune variant de -170°C à + 120°C entre la nuit et le jour lunaire, l'électronique embarquée doit supporter ces conditions extrêmes. Ces simulations ont aidé à valider les solutions permettant de réussir ce défi.



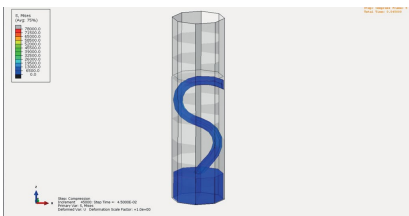
### SIMULATIONS OPTIQUES

Ces simulations ont été réalisées pour capturer et concentrer les rayons du soleil afin de collecter de l'énergie solaire pour alimenter l'électronique embarquée.



### SIMULATIONS MÉCANIQUES

La sculpture se déploie sur la Lune uniquement grâce à des ressources naturelles. Construite à partir de matériau à mémoire de forme, la sculpture s'ouvre et se ferme au rythme de la chaleur du Soleil. Les simulations mécaniques ont aidé à valider les comportements de ces matériaux à mémoire de forme en conditions lunaires.



*Compression de mousse*



## L'ARTISTE ANILORE BANON

Forgeron nomade aux prises avec des titans d'acier, Anilore Banon est une artiste en mouvement. Elle passe son enfance et fait ses études à Paris. Elle part vivre à Los Angeles puis en Italie à Milan. Elle passe plusieurs mois en Chine, puis voyage en Afrique du Sud, visite le Pôle Nord et fait une halte d'une dizaine d'années à New York. Elle travaille désormais à Paris où elle a installé son atelier dans une ancienne forge, dans le 19ème arrondissement.



Le travail d'Anilore Banon célèbre l'immense pouvoir des femmes et des hommes à changer leur destin et à rendre l'impossible à portée de mains et les place, debout, au centre de la vie et de son œuvre. Anilore travaille le monumental - le monumental qui lui permet d'être directement en contact avec l'autre, sans préavis. Le monumental pour créer le questionnement, la surprise, l'émotion. Anilore travaille avec les lieux, partie intégrante de l'histoire racontée.

Anilore a raconté le courage (Les Braves installés dans la mer sur la plage d'Omaha Beach), l'homme debout (Les Portes de la Lumière à la Monnaie de Paris), les Paroles qui, à l'aube du troisième millénaire, inspirent une humanité rassemblée (Les 10 Commandements installés place Vendôme à Paris)...



2000: "10 commandements pour le nouveau millénaire"  
(Place Vendôme, Paris, Canada and Italie)



2004: Les Braves à Omaha Beach

## LIENS

Site d'Anilore Banon:

[www.anilorebanon.net](http://www.anilorebanon.net)

Site du VITAE PROJECT

[www.vitaeproject.com](http://www.vitaeproject.com)

Présentation à l'équipe de l'ISS

<https://vimeo.com/139956140> mot de passe : LECN

Une sculpture sur la Lune :

<https://www.youtube.com/watch?v=wSB6lV9WqI0>

Les Braves :

<https://www.youtube.com/watch?v=yHkOQWPZhyM>

**Contact:**

**contact@vitaeproject.com**