

From: Gerard Cumer Gerard.Cumer@cern.ch

Subject: EHN1 NP_ notes meeting hebdomadaire #1

Date: 6 September 2016 at 15:02

To: Marzio Nessi Marzio.Nessi@cern.ch, Michel Arnaud Michel.Arnaud@cern.ch, Dimitar Mladenov Dimitar.Mladenov@cern.ch, Roberto Rinaldesi roberto.rinaldesi@cern.ch, Franck Daclin Franck.Daclin@cern.ch, Olga Beltramello Olga.Beltramello@cern.ch, John Robert Etheridge John.Etheridge@cern.ch, Estelle Fontaine estelle.fontaine@cern.ch, Jerome Philippe Rodary jerome.philippe.rodary@cern.ch, Thierry Octave thierry.octave@cern.ch, Christophe Alanzeau christophe.alanzeau@cern.ch, Benoit Cumer benoit.cumer@cern.ch, Lau Gatignon Lau.Gatignon@cern.ch, Gerard Cumer Gerard.Cumer@cern.ch, Simon Francois Cherault simon.francois.cherault@cern.ch, Ramon Folch Ramon.Folch@cern.ch, Quentin Bouirek quentin.bouirek@cern.ch, Sylvain Girod Sylvain.Girod@cern.ch

GC

Bonjour,

Quelques notes de notre efficace réunion de ce matin pour vos ajouts, commentaires éventuels ☺

Présents : M. Nessi, O. Beltramello EP/DSO , D. Maldenov EP, R. Ronaldesi, F. Dalcin, EN/HE M. Arnaud, B. Cumer EN/ACE – John Etherige PSO – E. Fontaine, J. Mikoto /SMB, J. Rodary EN/ECV – T. Octave EN/EL – C. Alanzeau DSO/EN, G. Cumer EN/ACE

Excusés : L Gatignon, M Jeckel EN/EA, R Folch, S Cherault, Q. Bourieck

-
1. Hand over intérieur du hall effectif ce mardi 6 septembre, hand over de l'extérieur le 16 sept.
 2. Réunions hebdomadaires tous les mardis 10h, site indico, réunions ouvertes
 3. Planning cette semaine w36 :

6 sept :

- mise en service du PR (AM)
- tests en charge PR (AM)
- descentes blocs dans pit B (PM)
- déplacement plateforme dans pit B (PM)
- déchargement et descentes pièces cryostat dans pit B

7 sept :

- modifications logicielles premier PR , deuxième PR utilisé pour ENH1 existant
- Survey dans Pit A
- Pose des grillage dans pit A (Nacelle à descendre) M. Arnaud
- déchargement et descentes pièces cryostat dans pit B
- interventions SMB dans pit A
- Reprises installations chantier EN/EL

8 sept : (férié)

- modifications logicielles deuxième PR
- Zonages des PR
- interventions SMB partout possibles

9 sept :

- Survey dans Pit B
- Pose des grillage dans pit A (Nacelle à descendre) M. Arnaud
- interventions SMB dans pit A
- Reprises installations chantier EN/EL

4. Planning cette semaine w37 :

- Pose des grillage dans pit B (Nacelle à descendre) M. Arnaud
- EP travaille dans le pit B
- interventions SMB en dehors du pit A
- EN/EL pose éclairage travée 26 (interdiction d'accès pit A !)

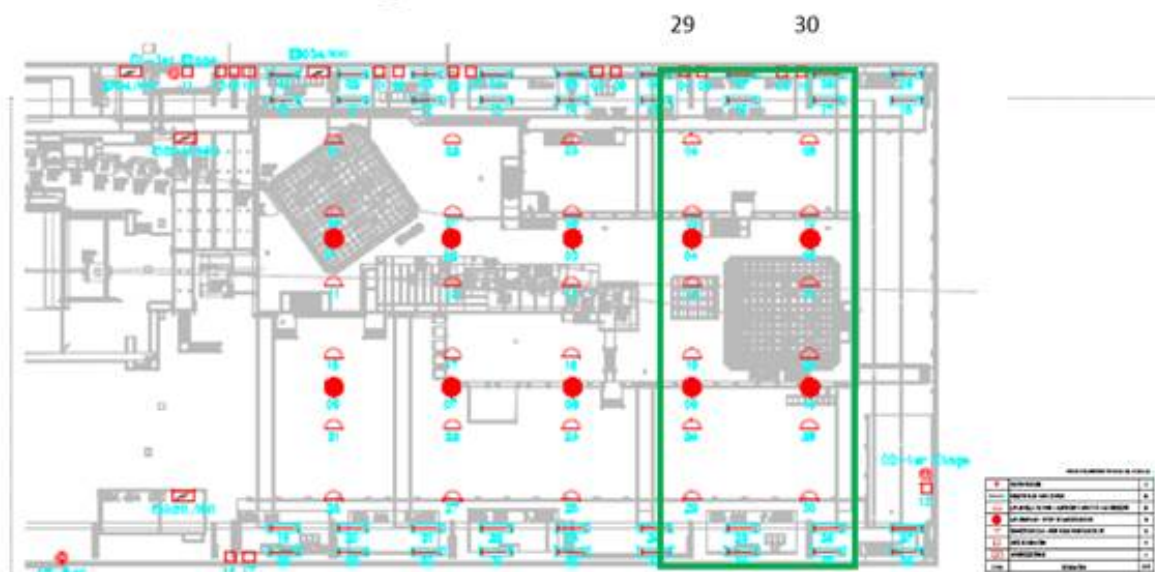
Travaux éclairage zone NP01 – file 26



5. Planning cette semaine w38 :

- EP travaille dans le pit B (zone de montage)
- Pose des grillage dans pit A (Nacelle à descendre) M. Arnaud
- interventions SMB en dehors du pit B et de la zone sous travées EN/EL
- EN/EL pose éclairage travées 29 et 30 (interdiction partielle d'accès pit B !)

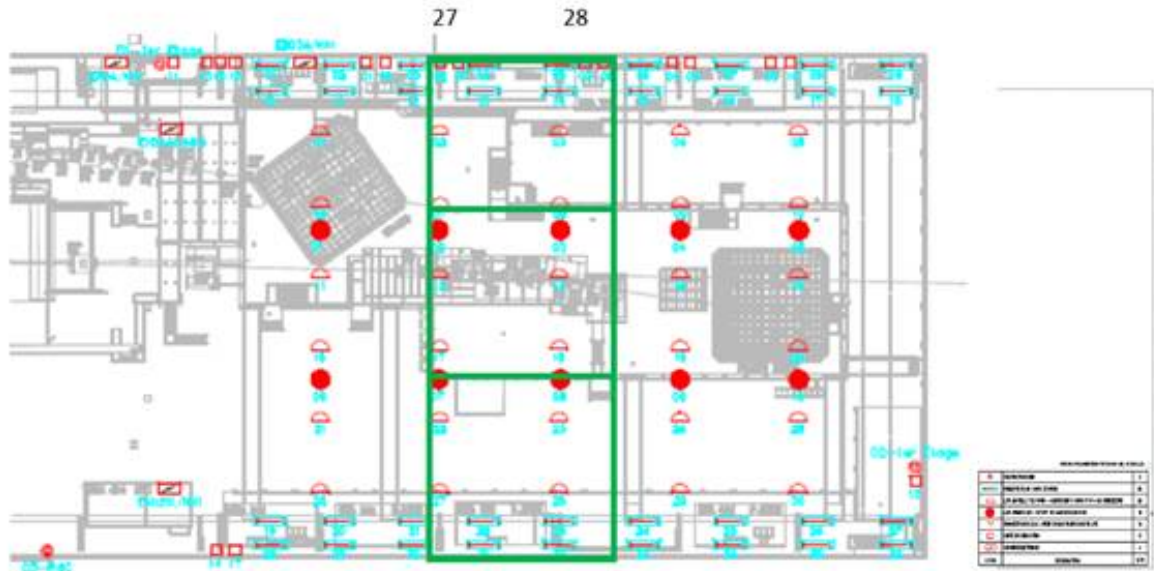
Travaux éclairage zone NP04nord – file 29- 30



6. Planning cette semaine w39 :

- EP travaille dans le pit B (zone de montage)
- Pose des grillage dans pit A (Nacelle à descendre) M. Arnaud
- interventions SMB en dehors du pit B
- EN/EL pose éclairage travées 27 et 28 (interdiction partielle d'accès pit B !) s/ zonages à prévoir et horaires décalés

Travaux éclairage zones NP04 sud – file 27-28



7. Impact EDMS 1550165 _ procédure suit (O. Beltramello)

8. Stockages :

- Zones de stockage temporaire sous les passerelles cote Salève pour CV et EL (à délimiter précisément et à maintenir rangées)
- Zone de stockage EP sous la passerelle cote JURA

C'est parti !!

Bonne journée !

Gerard