

From: Gerard Cumer Gerard.Cumer@cern.ch

Subject: EHN1 NP_ notes meeting hebdomadaire #3

Date: 20 September 2016 at 15:50

To: Marzio Nessi Marzio.Nessi@cern.ch, Michel Arnaud Michel.Arnaud@cern.ch, Dimitar Mladenov Dimitar.Mladenov@cern.ch, Roberto Rinaldesi roberto.rinaldesi@cern.ch, Franck Daclin Franck.Daclin@cern.ch, Olga Beltramello Olga.Beltramello@cern.ch, John Robert Etheridge John.Etheridge@cern.ch, Estelle Fontaine estelle.fontaine@cern.ch, Jerome Philippe Rodary jerome.philippe.rodary@cern.ch, Thierry Octave thierry.octave@cern.ch, Christophe Alanzeau christophe.alanzeau@cern.ch, Lau Gatignon Lau.Gatignon@cern.ch, Simon Francois Cherault simon.francois.cherault@cern.ch, Ramon Folch Ramon.Folch@cern.ch, Quentin Bouirek quentin.bouirek@cern.ch, Sylvain Girod Sylvain.Girod@cern.ch, CHAUBEAU, Joelle joelle.chaubeau@arcadis.com, Aziz Amamou aziz.amamou@cern.ch, Serge Grillot Serge.Grillot@cern.ch, Letizia Di Giulio letizia.di.giulio@cern.ch

Cc: Gerard Cumer Gerard.Cumer@cern.ch

GC

Bonjour,

Quelques notes de notre réunion de ce matin pour vos ajouts, commentaires éventuels ☺

Cordialement

Dimitar, John. Gerard

1. Rappels de sécurité par John [PSO]

2. Planning semaine dernière w37 : **DONE** ☺

- Pose des grillage autour du pit B (Nacelle à descendre) M. Arnaud
- EP travaille dans le pit B
- interventions SMB en dehors du pit A
- EN/EL pose éclairage travée 26 (interdiction d'accès pit A !)
- 1^{er} Test pour valider la mise ne place des pompes en fond de fosse par SMB
- Pose des grillages dans pit A M. Arnaud
- Installation éclairage temporaire galerie par EN/EL

Travaux éclairage zone NP01 – file 26

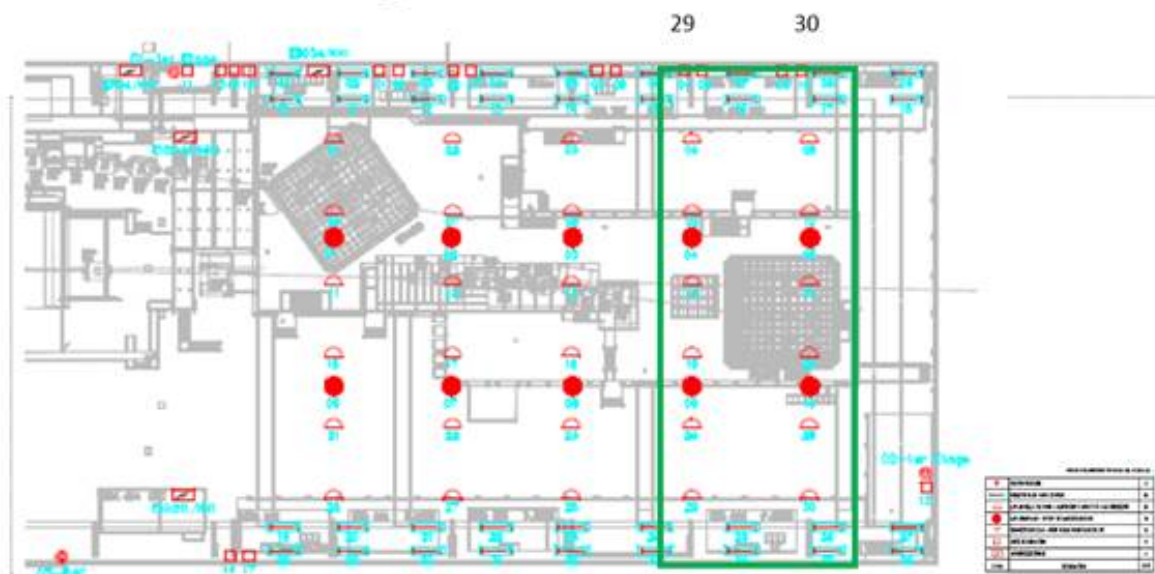




3. Planning cette semaine w38 :

- EP travaille dans le pit B (zone de montage)
- Pose des grillage dans pit A (Nacelle à descendre) M. Arnaud
- interventions SMB en dehors du pit B et de la zone sous travées EN/EL
- EN/EL pose éclairage travées 29 et 30 (interdiction partielle d'accès pit B !) en coordination avec EP, hors mercredi, pas d'horaires décalés
- Travaux installations EL dans galerie
- Travaux installations CV dans galerie
- transport éléments du cryostat en position définitive (EP avec PR)
- Travaux de reprises des non conformités et de nettoyage par SMB (zones de stockage à libérer ponctuellement)
- Parking NORD Lausanne doit être libéré vendredi soir pour installation des ALGECO lundi matin

Travaux éclairage zone NP04nord – file 29- 30

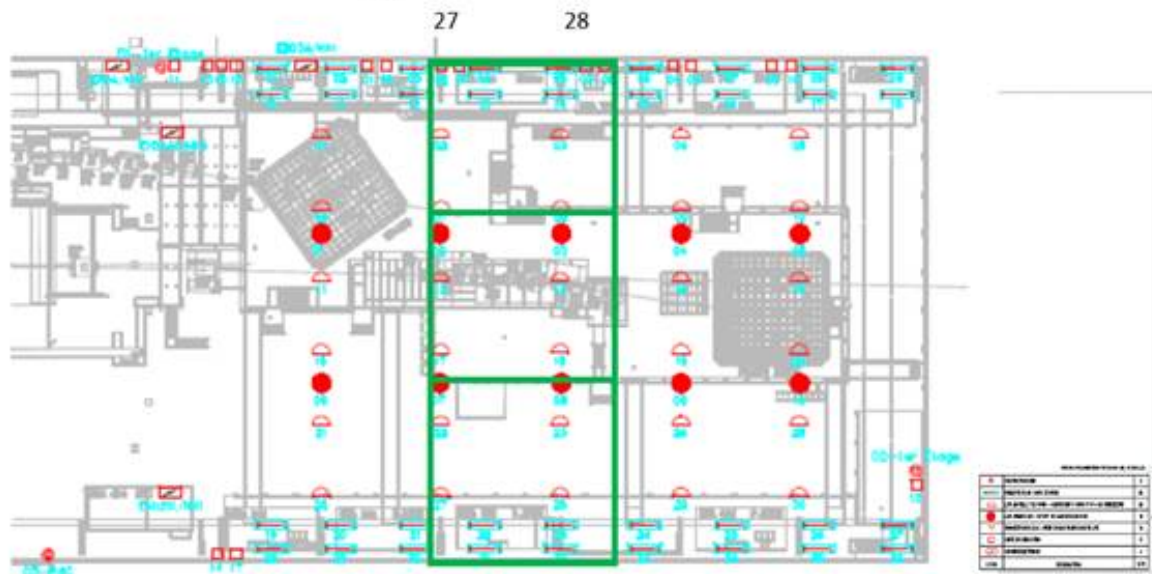


4. Planning semaine prochaine w39 :

- EP travaille dans le pit B (zones de montage)
- interventions SMB en dehors du pit B Travaux de reprises des non conformités et de nettoyage par SMB
- EN/EL pose éclairage travées 27 et 38 (interdiction partielle d'accès pit B !) s/ zonages à prévoir et horaires décalés
- Travaux installations EL dans galerie et sur passerelles
- Travaux installations CV dans galerie et sur passerelles
- Installation du premier panneau vertical du cryostat NP04 maintenu par 2 poutres horizontale

temporaire à fixer dans la dalle (EP verra avec M. Arnaud pour soulever temporairement 2 grillages côté Nord Lausanne

Travaux éclairage zones NP04 sud – file 27-28



5. IMPACT

- EDMS 1550165 _ procédure suit (O. Beltramello)
- meeting technique à organiser avec BE-ICS (Rui – Didier Vaxelaire) pour implémenter SUSI sur les portes d'accès aux puits pendant la phase d'installation (Letizia)

6. Plan d'EVACUATION

- Plans d'évacuation établis et validés
- réunion vendredi dernier pour l'implantation des AUG et systèmes de sécurité (voir CR de Simon en pièces jointe)

7. Stockages :

- Zones de stockage temporaire sous les passerelles cote Salève pour EL (à délimiter précisément et à maintenir rangées)
- Zones de stockage temporaire sous les passerelles cote Salève pour CV (à délimiter précisément et à maintenir rangées)
- Zone de stockage EP sous la passerelle cote JURA (à confirmer)
- Prévoir bennes pour déchets (cartons , bois, palettes...) à l'extérieur

Bonne journée !

Gerard



AUG in

EHN1_16_...6v_02.docx

