

**Maria Skłodowska–Curie Museum in Warsaw  
and 150<sup>th</sup> birthday anniversary celebrations  
MSC2017 “Medicina–Scietia–Cultura”**

**Izabela D. Madura**

*Polish Chemical Society, Warsaw Univeristy of Technology  
00–227 Warsaw, Freta 16*



**Polskie  
Towarzystwo  
Chemiczne**

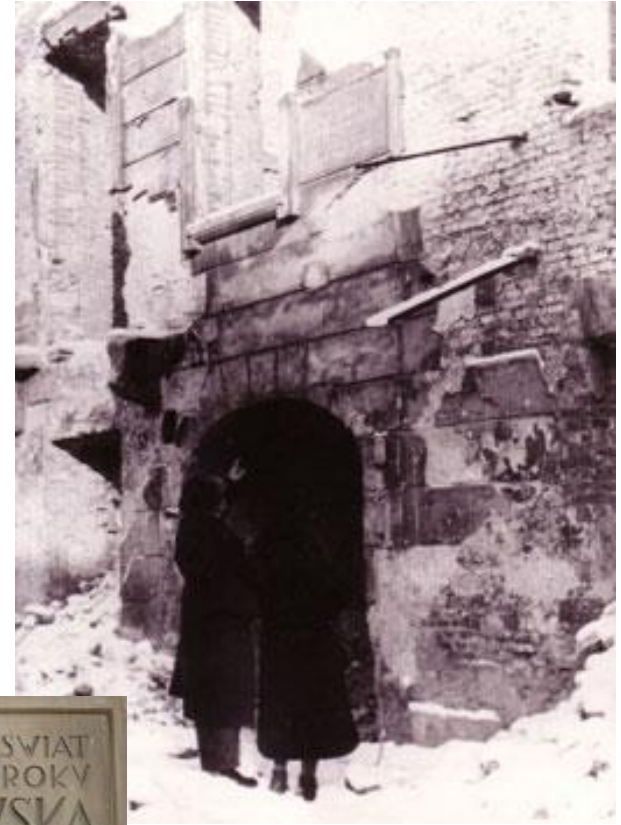


# Warsaw, 16 Freta St. – a birth place of Maria Skłodowska-Curie

~1867



after 1944



in 50's

W TYM DOMY PRZYSZŁA NA ŚWIAT  
DNIA 7<sup>GO</sup> LISTOPADA 1807 ROKU  
MARTA SKŁODOWSKA  
CVRIE.  
W 1898 R. ODKRYŁA PIERWIASTKI  
PROMIENIOTWORCZE  
POLONIUM I RAD



# Museum of Maria Skłodowska-Curie



November 1967

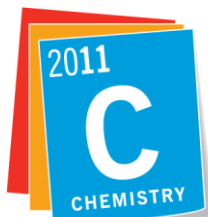


# Warsaw, 16 Freta St. – a birth place of Maria Skłodowska-Curie

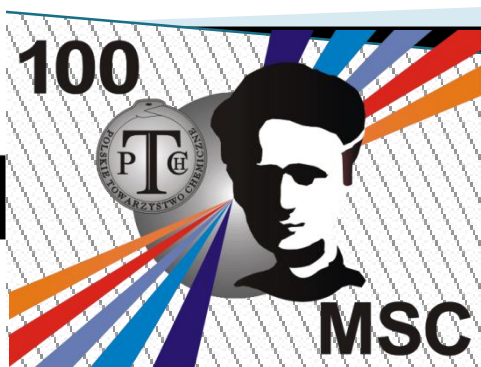


before 2011

in 2011



IYC 2011  
International Year of  
CHEMISTRY



# Warsaw, 16 Freta St. – a birth place of Maria Skłodowska-Curie



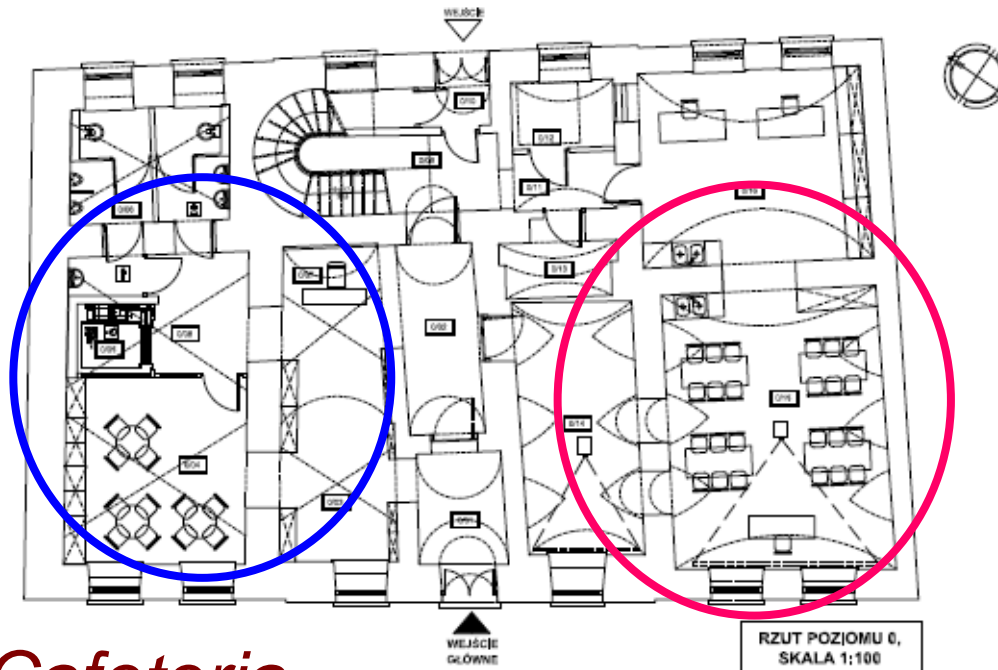
in 2015

NOW



# A project of new Museum of Maria Skłodowska-Curie (Freta 16)

*Chemical lab*



*Cafeteria  
& gift shop*

RZUT POZIOMY 0,  
SKALA 1:100

NR.	POMIESZCZENIE	POBUDZKA	POW.
001	biuro wicekdzi	stan.	7,58
002	biuro	stan.	9,86
003	biuro muzeum	stan.	17,28
004	przebiegnikowe	stan.	35,33
005	biuro składowe	stan.	3,98
006	wydział	stan.	14,38
007	biuro ekspozycyjne	stan.	4,17
008	biuro ekspozycyjne	stan.	9,16
009	biuro ekspozycyjne	stan.	18,88
010	biuro	stan.	3,48
011	biuro	stan.	4,38
012	biuro	stan.	4,38
013	biuro ekspozycyjne	stan.	4,98
014	biuro ekspozycyjne	stan.	20,61
015	biuro ekspozycyjne	stan.	31,28
016	biuro ekspozycyjne	stan.	27,84
RAZEM			188,98 m <sup>2</sup>

UWAGI :

---

PROJEKT :

MUZEUW MARI SKŁODOWSKIEJ - CURIE  
W WARSZAWIE

---

LOKALIZACJA :

WARSZAWA  
ul. Freta 16

---

INWESTOR :

Polskie Towarzystwo Chemiczne  
ul. Freta 16, 00-227 Warszawa

---

GENERALNY PROJEKTANT WYSTAWY :

 Nizio Design International  
ul. Inżynierska 3/4  
03-410 Warszawa  
T +48 22 618 72 07  
F +48 22 618 96 25  
www.nizio.com.pl

---

PROJEKTANT :

MIROSLAW NIZIO

ZESPÓŁ PROJEKTOWY :

LUKASZ BONEWSKI  
KATARZYNA KOZERA  
ROBERT LEWANDOWSKI

---

FAZA PROJEKTU :

WSTĘPNY PROJEKT KONCEPCYJNY

---

TYTUŁ RYSUNKU :

RZUT

---

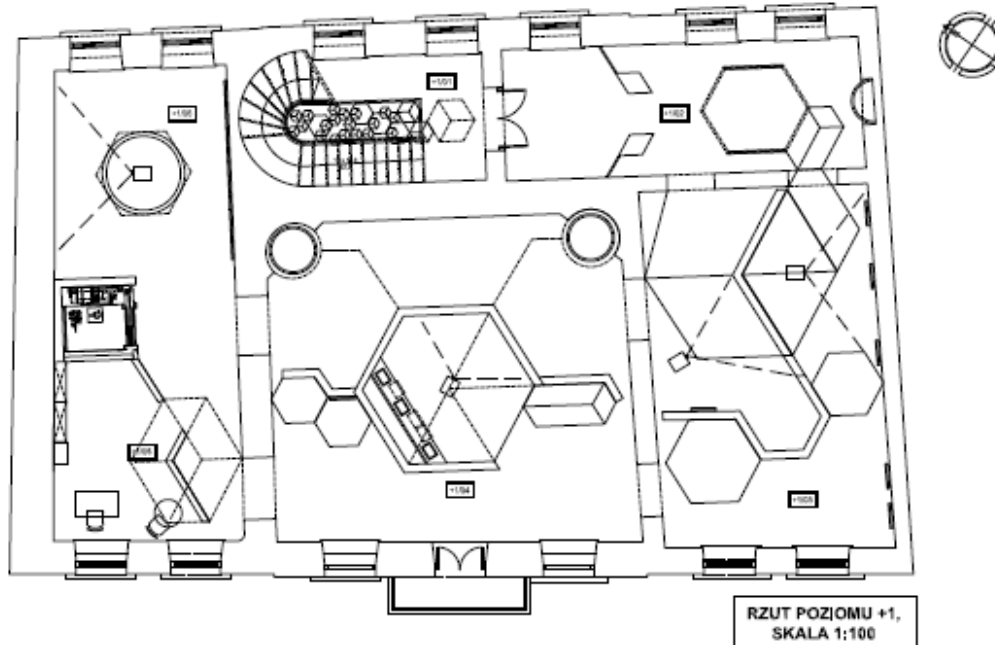
NR RYS. : SKALA :

02 1:100



# A project of new Museum of Maria Skłodowska-Curie (Freta 16)

## The interactive exhibition



NR.	POMIESZCZENIE	POGADZKA	POW.
1101	biuro	biuro	7,48
1102	hol / sala wystaw.	sala	28,88
1103	sala wystaw	sala	80,20
1104	sala wystaw	sala	70,25
1105	sala wystaw	sala	88,75
1106	sala wystaw	sala	21,75
RAZEM			188,08 m <sup>2</sup>

PROJEKT:  
MUZEUM MARIJ SKŁODOWSKIEJ - CURIE  
W WARSZAWIE

LOKALIZACJA:  
WARSZAWA  
ul. Freta 16

INWESTOR:  
Polskie Towarzystwo Chemiczne  
ul. Freta 16, 00-227 Warszawa

GENERALNY PROJEKTANT WYSTAWY:



**Nizio Design  
International**

ul. Inżynierska 3/4  
03-410 Warszawa  
T +48 22 618 72 07  
F +48 22 618 96 25  
www.nizio.com.pl

PROJEKTANT:  
MIROSLAW NIEMCZAK  
ZESPÓŁ PROJEKTOWY:  
LUKASZ BONEWICKI  
KATARZYNA KOZERA  
ROBERT LEWANDOWSKI

FAZA PROJEKTU:  
WSTĘPNY PROJEKT KONCEPCYJNY

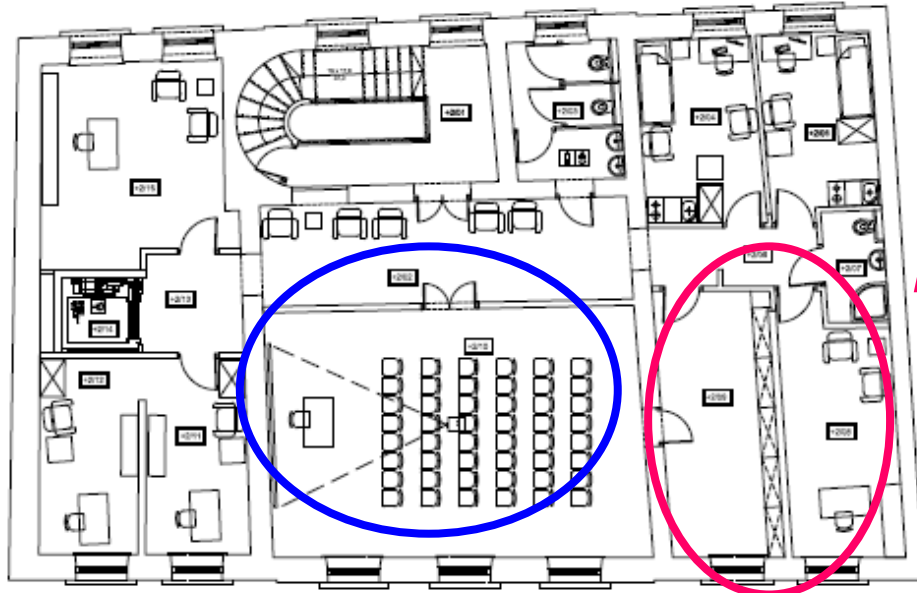
TYTUŁ RYSUNKU:

RZUT POZIOMU +1

NR RYS.: SKALA:  
03 1:100



# A project of new Museum of Maria Skłodowska-Curie (Freta 16)



*library*

*lecture hall (50)*

RZUT POZIOMU +2,  
SKALA 1:100

NR.	KOD	POZIOMY	POWIERZCHNIA	POW.
001	010	okna zewnętrzne	okna	12,68
002	010	010	okna	25,99
003	020	okna drzwi zewnętrzne	okna	6,03
004	020	okna drzwi zewnętrzne	okna	12,60
005	020	okna drzwi zewnętrzne	okna	11,53
006	020	020	okna	3,21
007	030	030	okna	3,92
008	040	okna drzwi zewnętrzne	okna	19,90
009	040	okna drzwi zewnętrzne	okna	15,47
010	050	okna drzwi zewnętrzne	okna	24,37
011	050	okna drzwi zewnętrzne	okna	11,48
012	050	okna drzwi zewnętrzne	okna	11,37
013	050	050	okna	5,58
014	060	okna drzwi zewnętrzne	okna	21,25
015	060	okna drzwi zewnętrzne	okna	21,25
RAZEM				215,96 m <sup>2</sup>

PROJEKT :

**MUZEUW MARI SKŁODOWSKIEJ - CURIE  
W WARSZAWIE**

LOKALIZACJA :

**WARSZAWA  
ul. Freta 16**

INWESTOR :

**Polskie Towarzystwo Chemiczne  
ul. Freta 16, 00-227 Warszawa**

GENERALNY PROJEKTANT WYSTAWY :

 **Nizio Design  
International** ul. Inżynierska 3/4  
03-410 Warszawa  
T +48 22 618 72 07  
F +48 22 618 96 25  
www.nizio.com.pl

PROJEKTANT

MIRGORAW NIZIO

ZESPÓŁ PROJEKTOWY :

ŁUKASZ BONJEWSKI  
KATARZYNA KOZERA  
ROBERT LEWANDOWSKI

FAZA PROJEKTU :

**WSTĘPNY PROJEKT KONCEPCYJNY**

TYTUŁ RYSUNKU :

**RZUT POZIOMU +2**

NR RYS. SKALA:

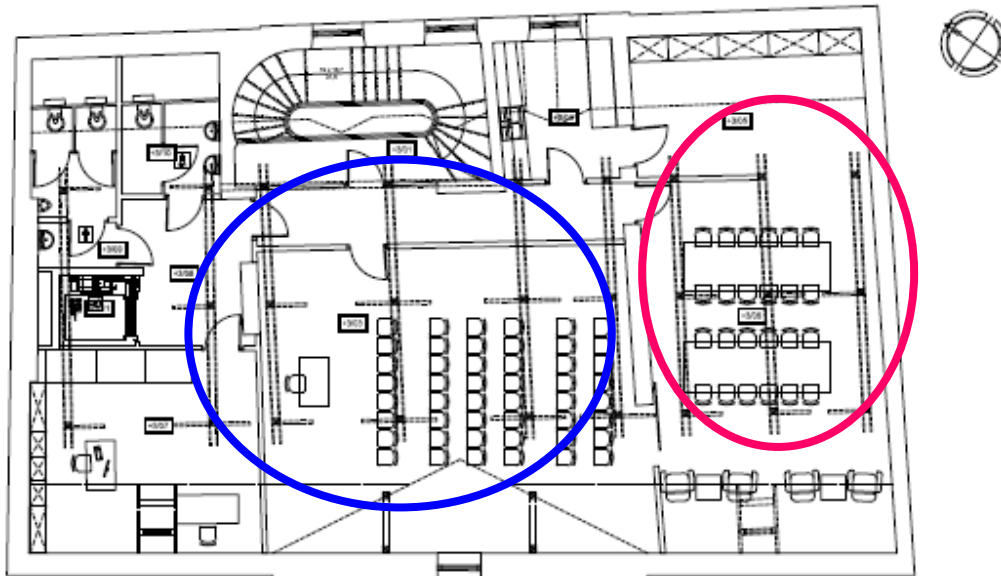
04 1:100





# A project of new Museum of Maria Skłodowska-Curie (Freta 16)

*class room (25)*



RZUT PODDASZA,  
SKALA 1:100

*lecture hall (50)*

NR.	POMIESZCZENIE	PODASZA	POW.
0301	biuro architekta	ant. ko	10.54
0302	biuro	ant. ko	11.88
0303	sala konferencyjna	ant. ko	88.20
0304	zadaniowa sala	gwe	7.50
0305	garn. kuchenna	gwe	0.90
0306	sala klatowa	ant. ko	41.70
0307	garn. recepcyjny	ant. ko	17.80
0308	biuro architekta	ant. ko	0.90
0309	zadaniowa sala	gwe	0.58
0310	zadaniowa sala	gwe	0.18
0311	biuro architekta	gwe	

RAZEM 187,88 m<sup>2</sup>

UWAGI :

PROJEKT :

MUZEUUM MARIJ SKŁODOWSKIEJ - CURIE  
W WARSZAWIE

LOKALIZACJA :

WARSZAWA  
ul. Freta 16

INWESTOR :

Polskie Towarzystwo Chemiczne  
ul. Freta 16, 00-227 Warszawa

GENERALNY PROJEKTANT WYSTAWY :

 ul. Inżynierska 3/4  
03-410 Warszawa  
T +48 22 618 72 07  
F +48 22 618 96 25  
www.nizio.com.pl

PROJEKTANT :

MIRÓSLAW NIZIO  
ZESPÓŁ PROJEKTOWY :

LUKASZ BONJEWSKI  
KATARZYNA KOZERA  
ROBERT LEWANDOWSKI

FAZA PROJEKTU :

WSTĘPNY PROJEKT KONCEPCYJNY

TYTUL RYSUNKU :

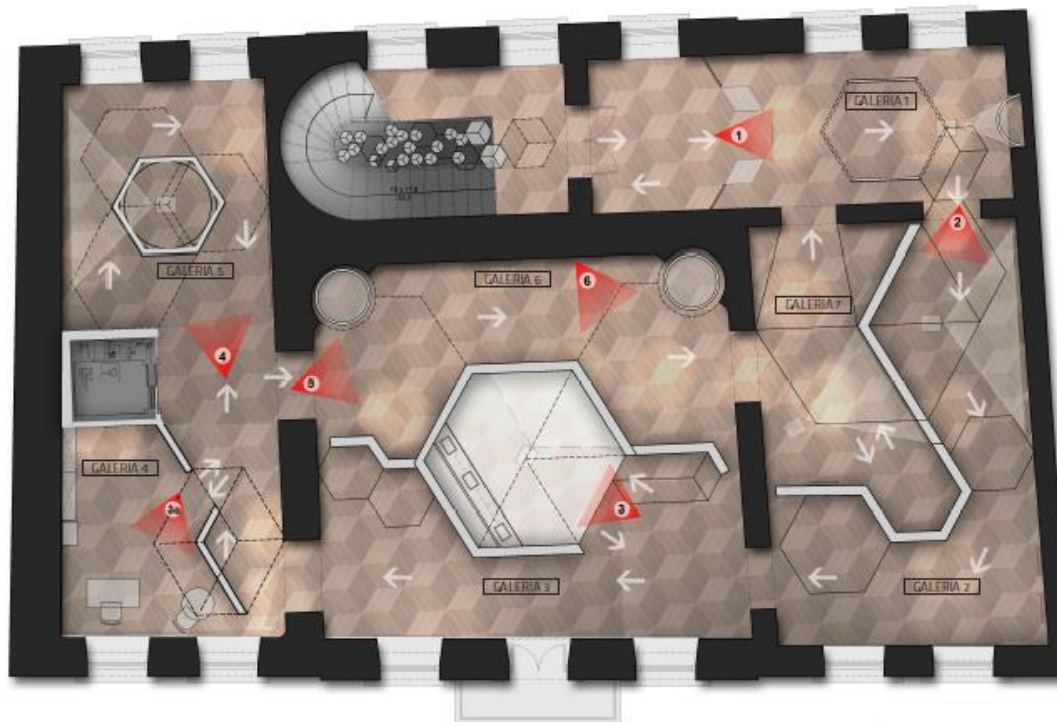
RZUT P

NR RYS. : SKALA :

05 1:100



# Exhibition project by NIZIO DESIGN INTERNATIONAL



WIDOK 3A



WIDOK 6

WIDOK 5

WIDOK 4

WIDOK 3

WIDOK 2

WIDOK 1



# 1st Gallery – a family tree closed in a glass probe



## 2nd Galery – Maria's life in Poland



GALERIA 2 (widok 2)

### ANIMACJA, EKRANY DOTYKOWE

Zapętlona animacja wypełniająca całą powierzchnię ściany przedstawia roczną podróż Marii przez Polskę. Na zainstalowanych w ścianie ekranach dotykowych zwiedzający mogą pogłębiać interesujące ich treści. W momencie kiedy ekrany nie są używane przez gości muzeum stają się częścią prezentowanej animacji, są niewidoczne.

### INTERAKTYWNA TABLICA

Zaprojektowana w przestrzeni tablica szkolna, której część stanowi ekran dotykowy, pozwala na zaprezentowanie rozszerzonych treści dotyczących tego okresu. Jest również formą gry/kwizu gdzie zwiedzający mogą sprawdzić swoje podstawowe wiadomości z chemii i fizyki.



# 3rd Galery – Maria in Paris, her life, study and work



## GALERIA 3 (widok 3)

Przekraczając próg Galerii 3 zwiedzający trafiają do eksycyjującego świata nauki. Laboratorium, które umieszczone centralnie na kształcie jednego z elementów modułowych staje się „sercem” całej narracji.

### MULTIMEDIALNA ŚCIANA

W laboratorium na dwóch ścianach modułowych został zaprojektowany multimedialny układ okresowy pierwiastków. Zwiedzający stojąc na zaznaczonych w podłodze czujnikach ruchu (3 stanowiska) głosami aktywują i podświetlają konkretne pierwiastki, oglądając przy tym prezentacje z ciekawostkami na ich temat.

### INTERAKTYWNE BIURKO

We wnętrzu inspirowanym pracownią Marii został zaaranżowany stół laboratoryjny z wiodzonymi ekranami dotykowymi, na których zwiedzający mają możliwość przeprowadzić proste eksperymenty chemiczne związane z zagadnieniami poruszonymi przez Marię.



# 4th Galery – Maria at Solvay conferences



GALERIA 6 (widok 5)

## MULTIMEDIALNY FOTOPLASTYKON

Poprzez wykorzystanie działania foto-plastykonu zwiedzający mogą eksplorować materiały dotyczące odbywających się konferencji, w których uczestniczyła Skłodowska. Dodatkowo na ścianach pomieszczenia została przygotowana infografika, z wbudowanymi ekranami dotykowymi.

## 5th Galery – Madame's Curie room



# 6th Galery – Maria's discoveries and Nobel Prizes



GALERIA (widok 5)

#### INTERAKTYWNE SZKŁO, HOLOGRAMY

We wnętrzu Galerii zostały zaaranżowane dwa cylindryczne kształty wpisane w modułowy układ przestrzenny. To nawigacja do laboratoryjnych próbek, w ich wnętrzu znajdują się hologramy cząstki polonu. Przezroczysta szybka to ekran dotykowy gdzie zwiedzający mogą pogłębiać informacje dotyczące wydarzeń związanych z odkryciem tych dwóch pierwiastków.

#### LINIA CZASU, MONITORY DOTYKOWE, NAGRODA NOBELA

Na ścianie pomiędzy cylindrami postaci infografiki z zostały wyeksponowane podobne zawodowe Marii. Informacje zwiedzający mogą zgłębiać poprzez umieszczone na infografice ekrany dotykowe. Na przeciwnej ścianie znajduje się moduł z informacjami o Nagrodzie Nobla.

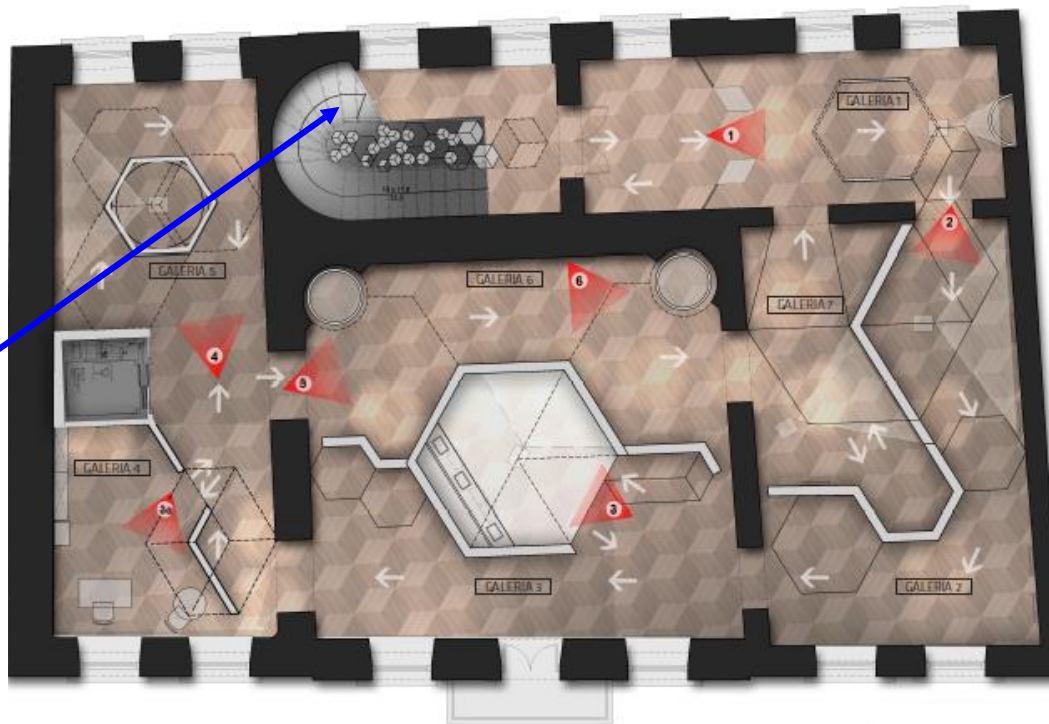




# 7th Galery – Maria's social activity



**The element is sponsored by:**



6 C 12.01 Carbon	7 N 14.01 Nitrogen
78 Pt 195.1 Platinum	79 Au 197.0 Gold

**Some Elements of the Periodic Table are waiting for sponsors!**



# Maria Skłodowska-Curie 150<sup>th</sup> birthday anniversary celebrations

The main slogan:

**M**aria **S**kłodowska-**C**urie  
**MSC2017** - **M**edicine **S**cience **C**ulture



Polskie  
Towarzystwo  
Chemiczne



- Competitions for children and youth
- Issue and promotion of books
- Film (*Maria Skłodowska-Curie* with Karolina Gruszka)
- Exhibitions ( "Maria in Paintings"  
"Maria and the Tatra Mountains"  
"Maria and the World"  
"Maria and Flowers" )
- The stamp of the Polish Post
- A series of lectures
- Outdoor events
- Conferences



# **Maria Skłodowska-Curie 2017**

**MEDICINA SCIENTIA CULTURA**

**6-8 listopada 2017, Warszawa**

**[www.msc2017.pl](http://www.msc2017.pl)**



# Medicina

6 listopada 2017,  
Centrum Dydaktyczne, Warszawski  
Uniwersytet Medyczny,  
Księcia Trojdena 2a, Warszawa

Cultura

Scientia

15:00-15:15

Powitanie

15:15-15:55

Medycyna Regeneracyjna – aktualne poglądy i obecny postęp

Prof. dr hab. Marcin Ratajczak (Warszawski Uniwersytet Medyczny) James Graham Brown Cancer Center, Uniwersytet Louisville, Louisville, USA)

15:55-16:35

Maria Skłodowska-Curie i jej wybitny wkład w dziedzinie medycyny

Prof. dr hab. Jacek Fijałkowski (Warszawski Uniwersytet Medyczny)

16:35-17:15

Przedmowa

17:15-17:55

Onkologia XXI wieku. Celowa, czy personalizowana?

Prof. dr hab. Andrzej Deptala (Warszawski Uniwersytet Medyczny)

18:00-19:30

Współczesna onkologia, radioterapia i sieć ryka...

Dyskusja panelowa: prowadząca, Karolina Głowacka TOK FM

Wystawy towarzyszące:

"Historia powstania Instytutu Radowego w Warszawie" oraz "Piąćdziesiąt lat Instytutu Medycyny - Scientia - Cultura w młodości poronkowej" autorstwa Janka Bojzkowskiego



## Role of Maria Skłodowska-Curie in the development of modern radiotherapy



# Scientia

7 listopada 2017,  
Mała Aula, Gmach Główny  
Politechniki Warszawskiej,  
Plac Politechniki 1, Warszawa

Cultura

Medicina

15:00–15:15  
Powitanie

15:15–15:55

Przyszłość terapii farmakologicznych

Prof. Jerry L. Atwood (Uniwersytet Missouri  
w Columbia, USA)

15:55–16:35

Co mogłoby zmorysować młodą dziewczynę  
do zniszczenia naukowcem?

Prof. Nicole J. Moras (członek Komitetu  
Wykonawczego ICSS, członek Francuskiego  
Komitetu Międzynarodowych Związków  
Naukowych ICOFUSI), członek zarządu  
Francuskiego Towarzystwa Chemicznego)

16:35–17:15

Wypa pierwiastków superciężkich

Prof. Yuri Oganessian (Instytut Badań  
jądrowych, Dubna, Rosja)

17:15–17:45

Przeprawa kawowa

17:45–18:25

Od Marii Skłodowskiej-Curie do przyjaznych  
środowisk antybiotyków nowej generacji

Prof. Ada Yonath (Instytut Naukowy  
Weizmana, Izrael, Laureatka Nagrody  
Nobla z Chemii w 2009 r.)

18:25–19:30

Rola nauki i naukowców w społeczeństwie

Dyskusja panelowa: prowadzenie prof.  
Erykta Meissner, Wydział Fizyki  
Uniwersytetu Warszawskiego

Wystawy towarzyszące:

„Maria Skłodowska-Curie w 150.  
Rocznicę Urodzin: Odkrywanie Ciekawej  
Niesłychanie” oraz EYCN Photochemia 2017  
„Radioaktywny”



## The importance of science and scientists for the society



# Cultura

8 listopada,  
Aula, Wydział Fizyki  
Uniwersytetu Warszawskiego,  
Ludwika Pasteura 5, Warszawa

## Medicina

## Scientia

15:00-15:15  
Powitanie

15:15-15:45  
Życiorys Marii Skłodowskiej-Curie  
w perspektywie historii kobiet  
dr Agnieszka Janiak-Jasińska (Instytut  
Historyczny Uniwersytetu Warszawskiego)

15:45-16:15  
Skłodowska antropolog, czyli Maria  
Czaplika i inne badania  
dr hab. Grażyna Kubica (Instytut Socjologii  
Uniwersytetu Jagiellońskiego)

16:15-16:45  
Jak wyglądałaby droga naukowa Marii  
Skłodowskiej-Curie w XXI wieku? Kariera  
naukowe kobiet w ujęciu socjologicznym  
dr hab. Izabela Wagner-Saffray (Instytut  
Socjologii Uniwersytetu Warszawskiego)

16:45-17:15  
Przedwiedza

17:15-17:45  
Marie, ależ Ty dzielna promieniujesz. Maria  
Curie-Skłodowska we współczesnym  
dyskursie wiatulnym  
dr hab. Iwona Karw (Instytut Kultury  
Polskiej Uniwersytetu Warszawskiego)

17:45-18:15  
Maria Wykłępa. Od emigracji do popkultury.  
Portret kobiety z Warszawy w tle  
Sybilla Chamska (jaskółka, doktorantka,  
Instytut Kultury Polskiej  
Uniwersytetu Warszawskiego)

18:15-19:00  
Podsumowująca dyskusja z udziałem  
publiczności, prowadzenie dr Renata  
Hryniak, Instytut Etnologii i Antropologii  
Kulturowej Uniwersytetu Warszawskiego

Wystawa towarzysząca:  
"Kobiety w Nauce" ze zbiorów PAN



About Maria in historical-sociological  
and anthropological context  
A round table discussion  
about women and by women





# 9<sup>th</sup> of November Birthday Gala



**The story of Maria's life  
involving all human senses**



representatives of state and local authorities,  
embassies, invited scientists, everyone  
engaged, sponsors and media