



**ASSOCIAZIONE PER LA DIFFUSIONE DELLA
CULTURA SCIENTIFICA E TECNOLOGICA**

LA LIMONAIA SCIENZA VIVA

LA LIMONAIA SCIENZA VIVA ASSOCIAZIONE PER LA DIFFUSIONE DELLA CULTURA SCIENTIFICA E TECNOLOGICA



LA NASCITA

Nel 1998, per iniziativa della Provincia di Pisa e dell'Università di Pisa, nasce l'Associazione per la diffusione della cultura scientifica "La Limonaia" (dal 2007 prenderà in nome La Limonaia Scienza Viva).

Sono Soci fondatori: la Provincia, l'Università di Pisa, la Scuola Normale Superiore, la Scuola Superiore Sant'Anna, i Comuni di: Pisa, Buti, Cascina, Peccioli, Vicopisano, Volterra.

GLI OBIETTIVI

L'Associazione ha il compito di diffondere la cultura scientifica e tecnologica nella società civile affinché diventi patrimonio fondamentale dello sviluppo della personalità umana in tutte le sue fasi, da quella della formazione scolastica a quella della vita comune del cittadino a garanzia delle libertà e per una costruzione consapevole e democratica del futuro.

I DESTINATARI

L'Associazione ha funzione di raccordo fra enti locali, istituti universitari, scuole di ogni ordine e grado, enti di ricerca, cittadini e pertanto si rivolge a tutti, organizzando eventi culturali di valenza generale o mirati a specifiche esigenze.

I NUOVI SOCI

Aderiscono la Provincia di Livorno, l'Ente Parco Regionale Migliarino, S.Rossore, Massaciuccoli, La Comunità Montana Alta Val di Cecina, i Comuni di Pomarance, Montecatini Val di Cecina.

LE ATTIVITA' PLURIENNALI



UNO SCHERMO PER LA SCIENZA

Rassegna di film e documentari scientifici raccolti nella teca dell'Associazione da far circolare in un ambito sempre più vasto.



SCIENZIATE DI IERI E DI OGGI

Nata nel 2002, l'iniziativa si propone di far conoscere alcune figure di scienziate che hanno dato nel passato un grande contributo al progresso della Scienza e di quante oggi sono impegnate ad alti livelli nella ricerca scientifica.



SETTIMANA DELLA CULTURA SCIENTIFICA

Redazione di un catalogo on-line e cartaceo su tutte le iniziative programmate in occasione della Settimana della Cultura Scientifica.



PIANETA GALILEO

Manifestazione promossa dalla Regione Toscana. La Limonaia collabora con la Provincia di Pisa alla realizzazione di numerose iniziative. Cura in particolare la proiezione di documentari, le mostre e le visite guidate ai laboratori di ricerca presenti nella nostra provincia.

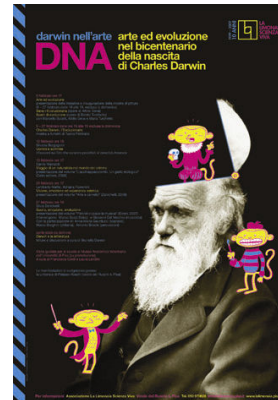
LE ATTIVITA' PLURIENNALI

Aluni esempi



LA DANZA DEI BIT. OPERETTA PER BAMBINI

La danza dei bit è una interessante ed originale iniziativa rivolta alla scuola elementare



DARWIN

DNA – DARWIN NELL'ARTE
Arte ed Evoluzione nel bicentenario della nascita di Darwin



INCONTRO CON L'AUTORE

Presentazioni di pubblicazioni a carattere scientifico



ENERGIA E GEOTERMIA

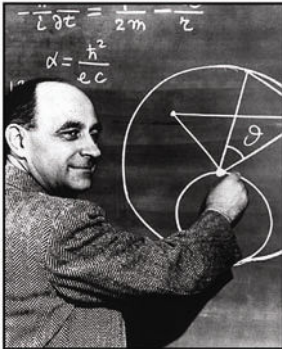
Si tratta di eventi realizzati sulle questioni energetiche, in particolare sulla Geotermia in collaborazione con il Comune di Pomarance (Larderello) e all'Unione Geotermica Italiana

I DOCUMENTARI

LA LIMONAIA PRESENTA

Scienziati a Pisa: Enrico Fermi

un documentario di Francesco Andreotti



DVD

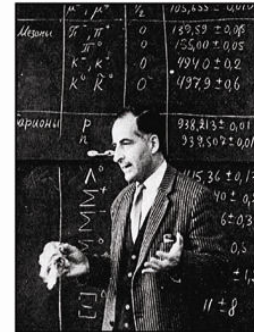
LA LIMONAIA PRESENTA

ENRICO FERMI

LA LIMONAIA PRESENTA

Scienziati a Pisa: Bruno Pontecorvo

un documentario di Ella Vlasova



DVD

LA LIMONAIA PRESENTA

BRUNO PONTECORVO

Scienziati a Pisa: Leonardo Fibonacci

un documentario di Francesco Andreotti



DVD

LEONARDO FIBONACCI

Scienziati a Pisa: Antonio Pacinotti e il secolo dell'elettricità

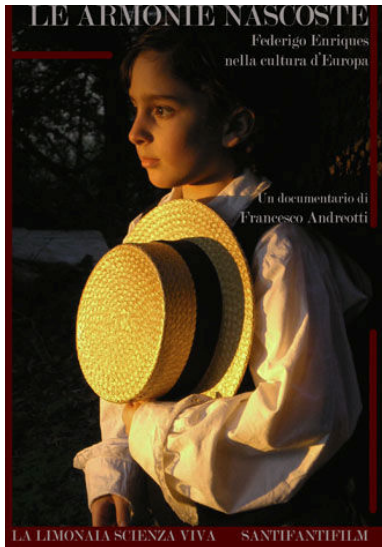
un documentario di Stefano Nannipieri



DVD

ANTONIO PACINOTTI

I DOCUMENTARI



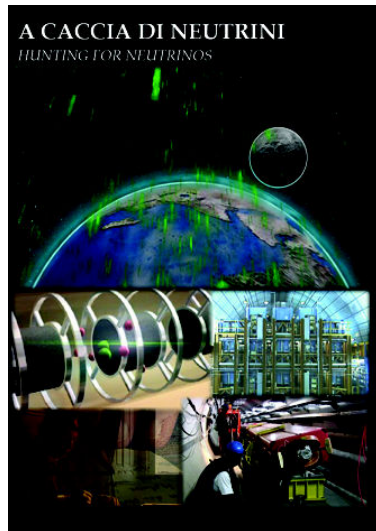
FEDERIGO ENRIQUES

LA LIMONAIA PRESENTA

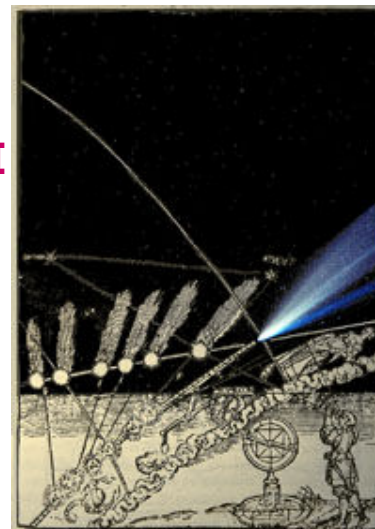
Scienziati a Pisa:
L'eredità di Vito Volterra
un documentario di Stefano Nannipieri



VITO VOLTERRA



A CACCIA DI NEUTRINI



**FANTASMI NEL CIELO.
LE COMETE: SCIENZA E STORIA**

LE VISITE AI LABORATORI DI RICERCA



TRE TIPI DI VISITE:

1 - Politici, amministratori e tecnici

2 - Istituti scolastici superiori

3 - Università

OBIETTIVI

Far conoscere (soprattutto agli studenti):

- le attività di ricerca
- le applicazioni tecnologiche ad esse collegate.

Far capire (soprattutto ai politici):

- che la ricerca produce forti sviluppi tecnologici con ricadute applicative di enorme portata sull'intera società.

LE VISITE AI LABORATORI DI RICERCA



LABORATORI:

- Osservatorio Gravitazionale Europeo (EGO) - Progetto Virgo (Cascina - Pisa).
- CERN – Ginevra
- Polo tecnologico della Valdera (Scuola Superiore Sant'Anna)
- Polo tecnologico di Navacchio
- Laboratorio del Centro Interdipartimentale di ricerca Enrico Piaggio

ALTRI LABORATORI IN PROGRAMMA:

- LABEC - Università di Firenze
- Centro Interdipartimentale Biomasse Energetiche Scuola Superiore Sant'Anna
- Nanotecnologie - Scuola Normale
- Enel Ricerca - Larderello
- Laboratori Nazionali del Gran Sasso
- Laboratori di Frascati
- CNR area di Pisa

LE MOSTRE



ENRICO FERMI: IMMAGINI E DOCUMENTI



LA MEDICINA GRECO-ROMANA



**MINERALI & FRANCOBOLLI:
IL MONDO DIETRO UNA
LENTE**



**INSETTI E
FRANCOBOLLI**



**ATOMI & FARFALLE:
LA STORIA DI FRANCO RASETTI**

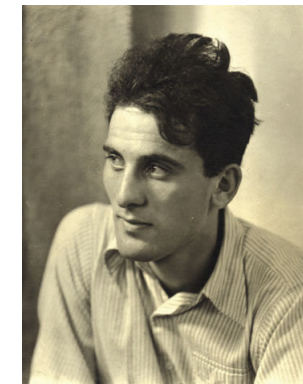
LE MOSTRE



**IL SOLE E L'ORA.
MERIDIANE E OROLOGI
SOLARI DELLA PROVINCIA DI
PISA**



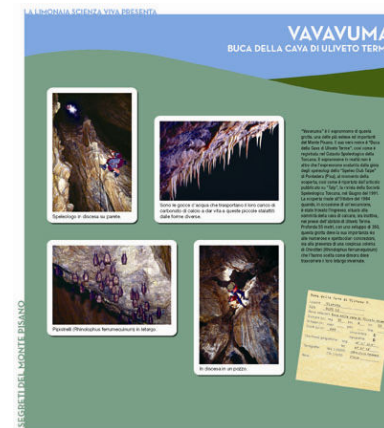
**GRANDI SCIENZIATE DEL
'900**



**GIUSEPPE OCCHIALINI,
UNO SCIENZIATO
ALLA SCOPERTA
DELL'UNIVERSO INVISIBILE**



**MINI DARWIN ALLE GALAPAGOS.
L'EVOLUZIONE RACCONTATA DAI BAMBINI**



I SEGRETI DEL MONTE PISANO