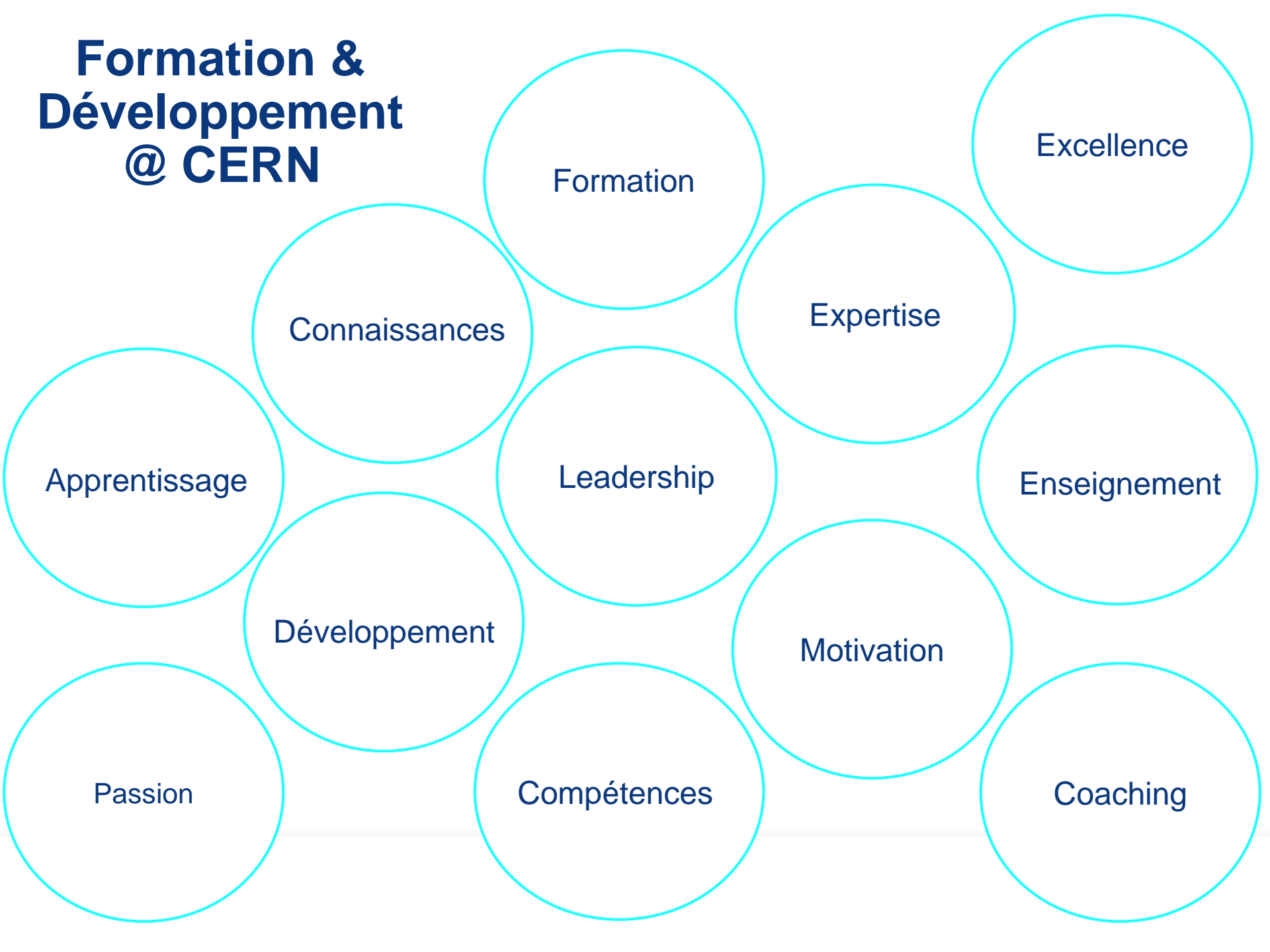




# Formation & Développement @ CERN

# Formation & Développement @ CERN



Formation

Excellence

Connaissances

Expertise

Apprentissage

Leadership

Enseignement

Développement

Motivation

Passion

Compétences

Coaching





**RECHERCHE**  
**EDUCATION**

Développement  
Formation

Cours de formation

**TECHNOLOGIE**  
**COLLABORATION**

# Formation & Développement @ CERN

WHY



Promues activement au plus haut niveau de l'Organisation, la formation et le développement sont considérés comme des **activités stratégiques** constituant des outils essentiels pour réaliser la mission de l'Organisation

# Objectifs de Formation & de Développement

WHY

RENFORCER  
L'EFFICACITE  
ET LA  
MOTIVATION

COMPETENCES  
CLEFS EN  
LEADERSHIP

VALEURS  
DU CERN

APPROCHE  
COHERENTE

ACCES  
EQUITABLE

# Quelles catégories de personnel peuvent bénéficier de la formation et du développement?

WHO

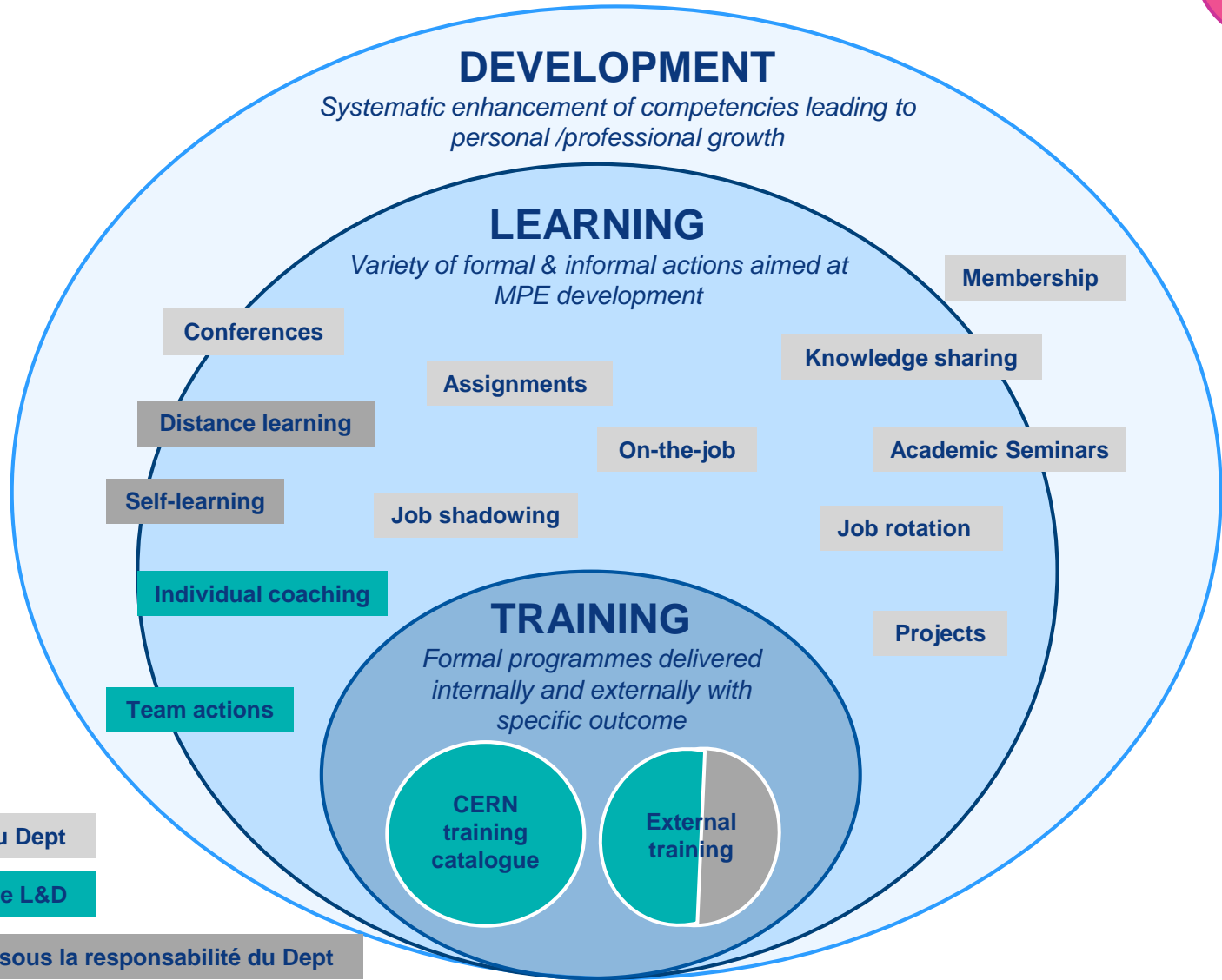


**Toutes les catégories  
peuvent s'inscrire**



# Diversité des possibilités de formation

HOW



# Formations prioritaires

HOW

## Qu'est ce que cela signifie ?

Obligatoires pour remplir une fonction ou un rôle dans l'organisation

ET / OU

Nécessaires pour assurer une intégration réussie dans l'Organisation  
et / ou dans la région

# Priorités de formation

## Qu'est-ce que cela comprend ?

- **Onboarding** programme
- **Formations et/ou sensibilisation à la sécurité**
- **Programmes de perfectionnement technique**
- **Formations aux logiciels de bureautique CERN** (EDH, HRT, etc)
- **Cours de base en langues** (anglais & français)
- **Programmes de perfectionnement en compétences de leadership et d'encadrement**
- **Cours de communication**
- **Sensibilisation aux questions de diversité** sur le lieu de travail

# Comment s'inscrire? 1ère OPTION

HOW

CERN Accelerating science

[Sign in](#) [Directory](#)



[About CERN](#)

[Students & Educators](#)

[Scientists](#)

[CERN community](#)

[English](#) [Français](#)



## CERN Updates

- [Combating cancer in challenging environments](#)  
9 November
- [Marie Skłodowska-Curie: more alive today than ever](#)  
7 November
- [How much does a kilogram weigh?](#)  
2 November

[Past updates >](#)

Search this site

Search

CLLOUD BANANA CLOUD, 13/11/2011 00:00

[view image](#)

A banana plot from the CLOUD experiment showing several particles growing from tracks



# Comment s'inscrire? 2ème OPTION

HOW

CERN Home > FAP Department

Welcome Margot Lea Josepha MONTASSINE



EDH

EDH

[Home](#) | [Tasks](#) | [Search](#) | [News](#) | [Settings](#) | [Whats New](#) | [Statistics](#) | [About](#) | [Help](#) | [Logout](#)

## Tasks



Other Tasks



Absence Request



Access Request



Catalogue - CERN  
Stores



GSM Subscription  
Request /  
Modification



Inter Departmental  
Transfer (TID)



Material Request  
(Stores)



Official Travel  
Request



Purchase Requisition  
(DAI)



Shipping Request  
(Expedition)



Training: Classroom  
(CTA)



Training: Online (SIR)



Transport Request  
(CERN Site)



## Searches



Documents Created  
By Me



Documents To Sign  
By Me



Search Documents



Stored Searches

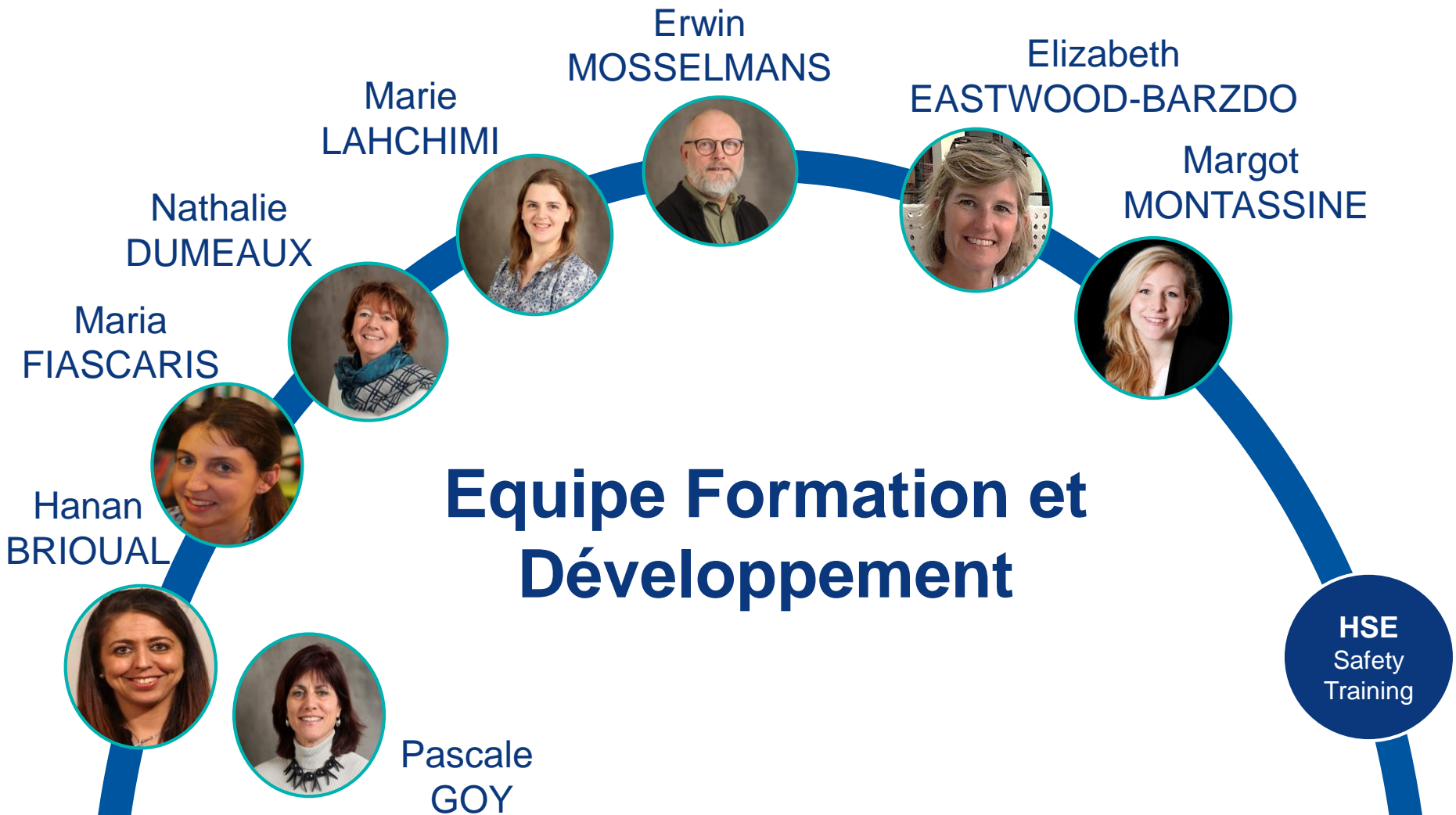
# Expertises internes en formation

HOW



# Vos contacts RH – Experts en formation

WHO



# Votre DTO\*

WHO

## International Relations

**RCS** KNOORS Nathalie

**IR** FROMM Christina

## Director General Units

**DG** MEICHTRY Lynda

## Health & Safety and Environmental unit

**HSE** WIJNANDS Thijs

## Pension Fund

**PF** MARME Ghislaine

## Accelerators and Technology

**BE** MONTESINOS Eric

**EN** CAPATINA Ofelia  
(NICQUEVERT Bertrand)

**TE -  
ATS** HOBGEN Georgina

## Finance and Human Resources

**FAP** KLEM Doreen

**HR** CHOY Aurelie

**IPT** LEONARD Anne-Laure

**SMB** ANGELINI Veronique

## Research & Computing

**IT** KWIATEK Michal

**TH** KNOORS Nathalie

**EP** KNOORS Nathalie

**RCS** KNOORS Nathalie

\*DTO = Departmental Training Officer



WHO

YOU

**Personal  
+ Professional growth  
= EXCELLENCE**

**WHY**

**WHAT**

**HOW**

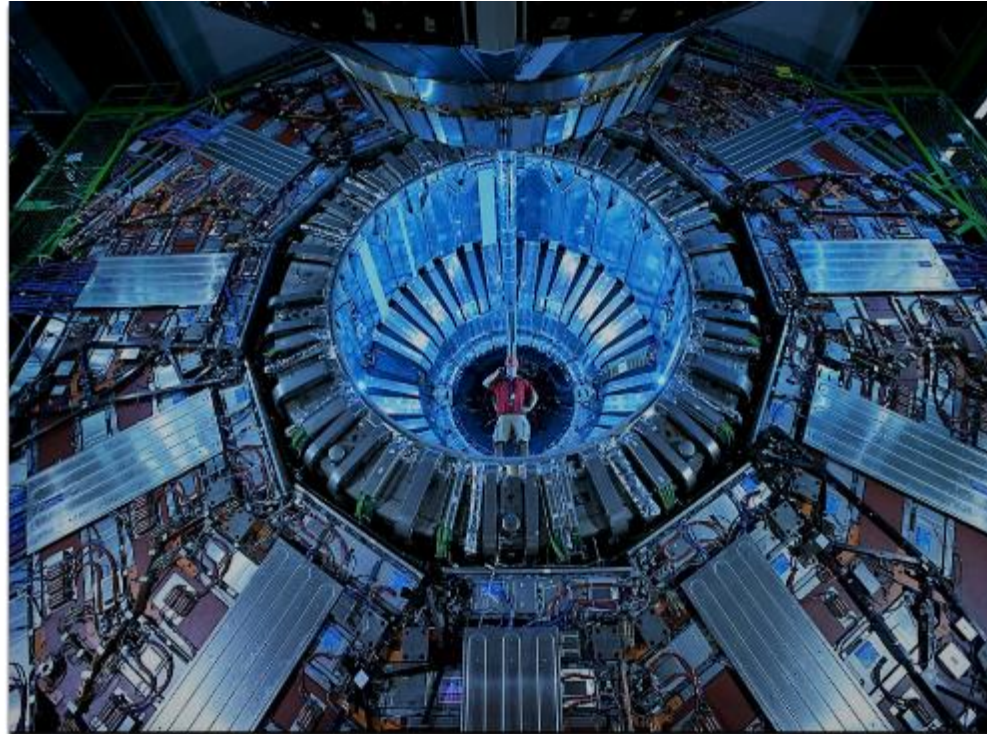
**me  
+ supervisor  
= PARTNERSHIP**

WHY

WHAT

HOW

# Prêt à 'accélérer' votre parcours de formation au CERN?



**Merci pour votre attention**