



Organisation des visites

Journées des liquéfacteurs 2019



Sécurité

- Porter des chaussures fermées de préférence
- Respecter les circuits de visites
- Casques fournis pour le sous-terrain
- Badges visibles

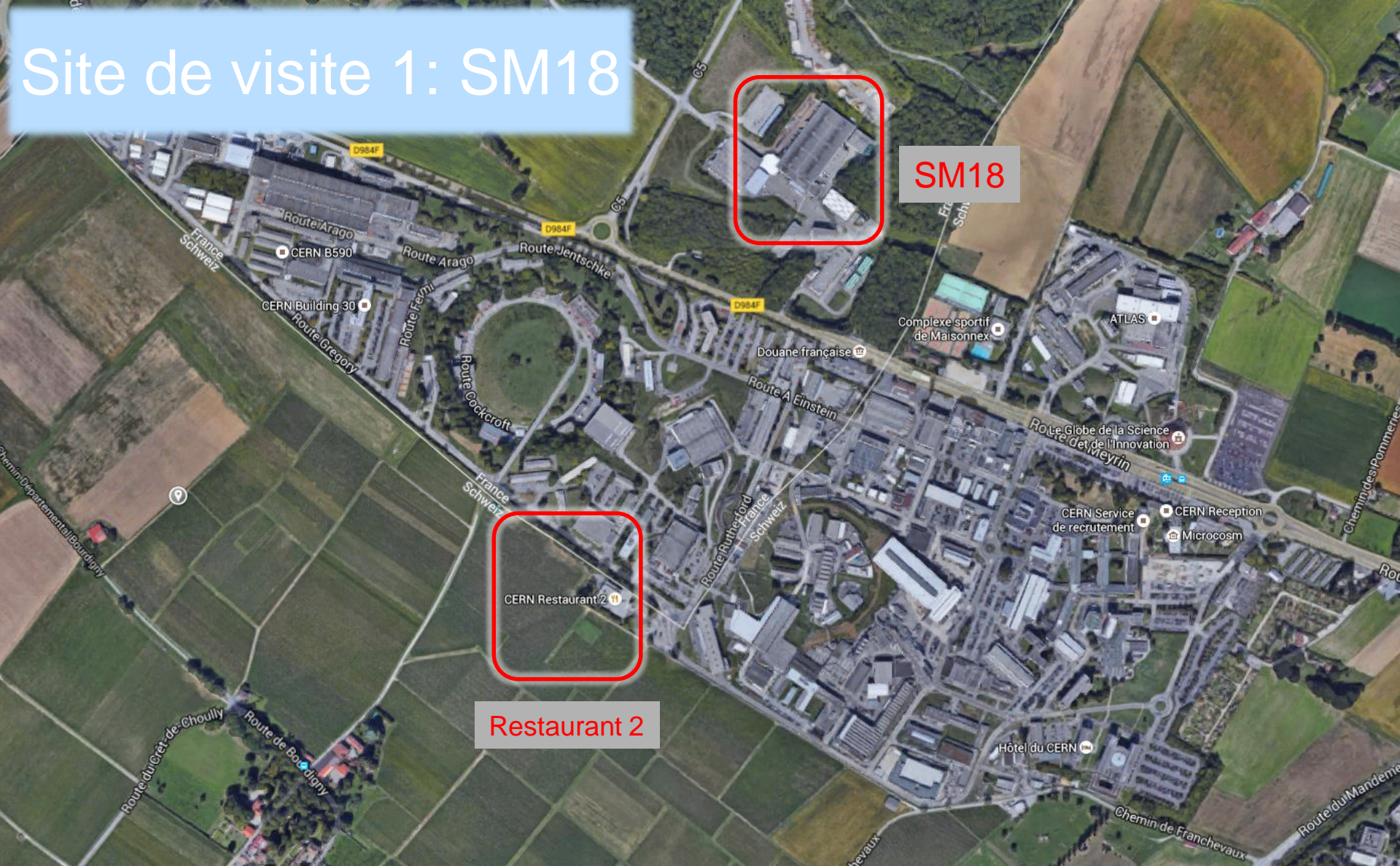
Visites

- Mardi 17 septembre de 13h à 18h
- Planning
 - **SM18** : durée de la visite 2x45'
Guides CRG: N. Guillotin – S. Claudet – JP. Lamboy
 - **CMS** : durée de la visite 2x45' + 30' Cryo.
Guides CMS: Personnes habilitées pour CMS
Guides CRG: R. Mauny – A. Escoleira

PLANNING DES VISITES

	Groupe 1 - 18 personnes		Groupe 2 - 18 personnes
	Départ Restaurant 2 Meyrin		
13:00-13:15	Transfert en BUS vers SM18		
	Formation des 2 groupes		
13:15-13:30	Circuit habituel des visites	13:15-13:30	Visite zone cryo. actuelle et projet 35g/s
13:30-13:45		13:30-13:45	
13:45-14:00		13:45-14:00	
14:00-14:15	Visite zone cryo. actuelle et projet 35g/s	14:00-14:15	Circuit habituel des visites
14:15-14:30		14:15-14:30	
14:30-14:45		14:30-14:45	
14:45-15:00	Tranfert en BUS vers CMS		
15:00-15:15			
15:30-15:45	Visite CMS surface	15:30-15:45	Visite CMS Caverne
15:45-16:00		15:45-16:00	
16:00-16:15		16:00-16:15	
16:15-16:30	Visite CMS Caverne	16:15-16:30	Visite CMS surface
16:30-16:45		16:30-16:45	
16:45-17:00		16:45-17:00	
17:00-17:30	Visite chantier génie civil Hi Lumi et Cryo CMS		
17:30-18:00	Transfert en BUS CERN Meyrin		
18:00			

Site de visite 1: SM18

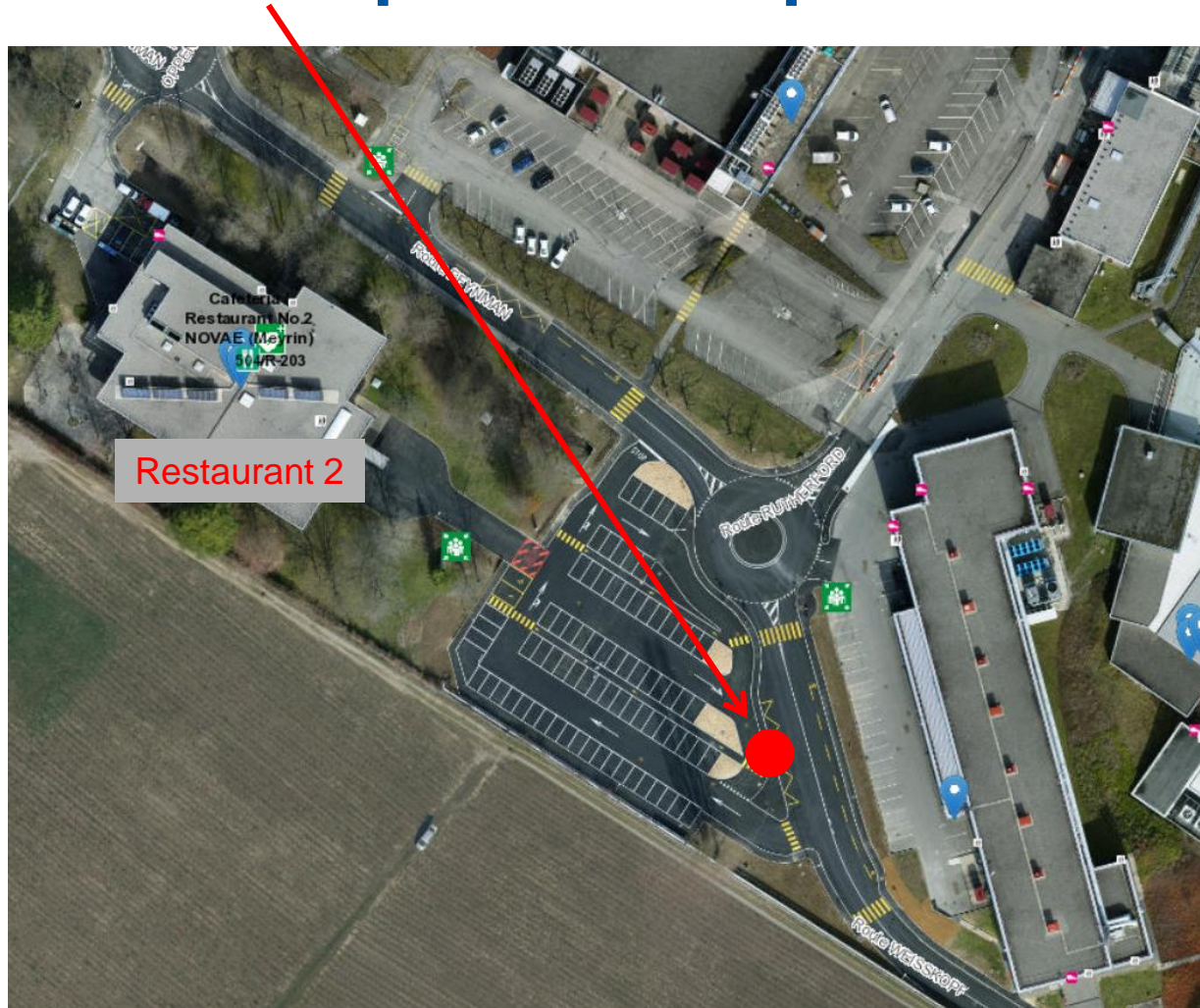


SM18

Restaurant 2



Point de rdv pour départ à 13h



Point de rdv au SM18 à 13h15

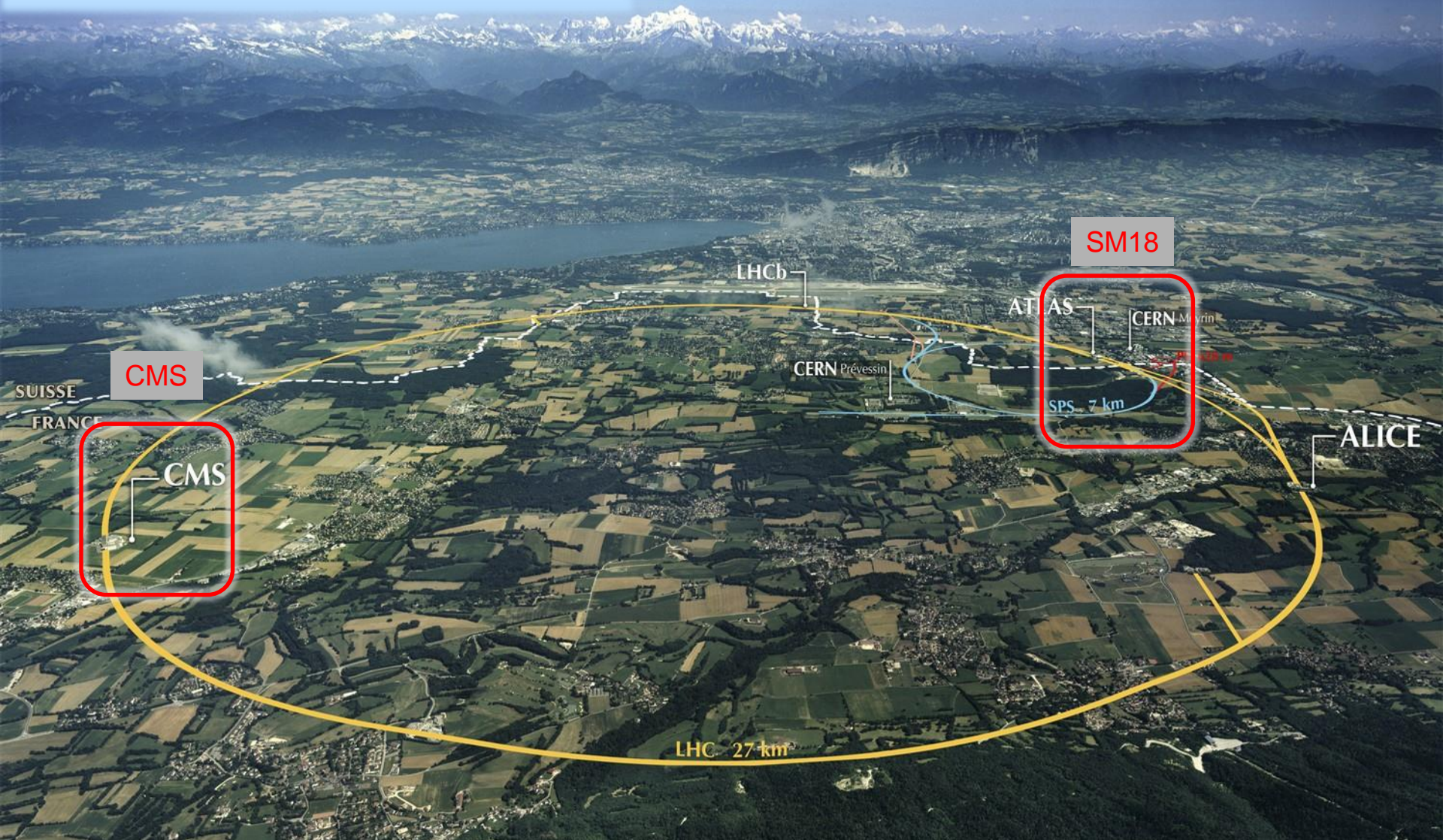


Guides SM18

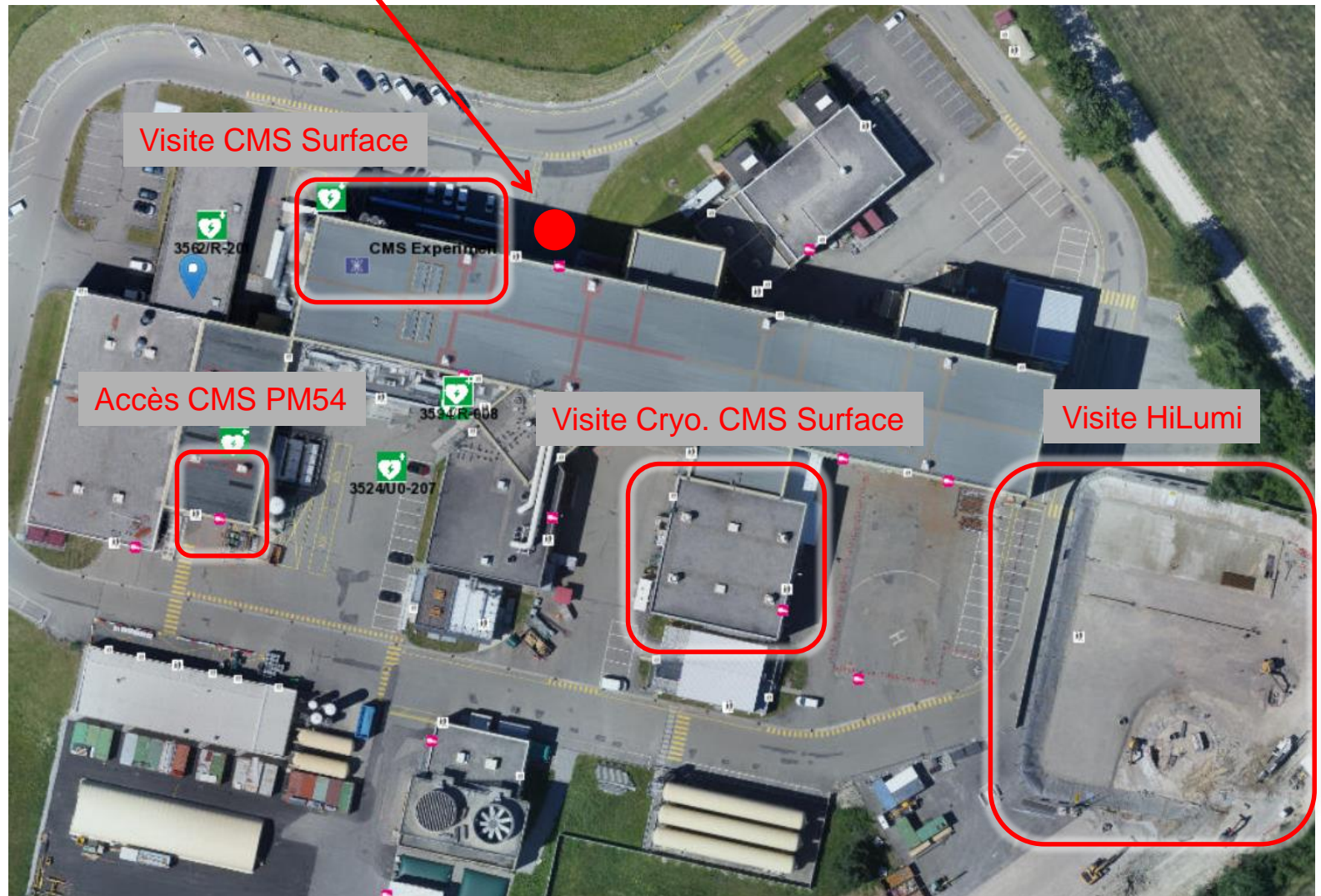
- Visite Zone 1: Circuit habituel des visites
 - Guide MSC: Marta Bajko
 - Guide RF: Franck Peauger
 - Nicolas Guillotin

- Visite Zone 2: Cryo. actuelle et projet 35g/s
 - Jean Paul Lamboy
 - Serge Claudet
 - Nicolas Bonetti

Site de visite 2: CMS



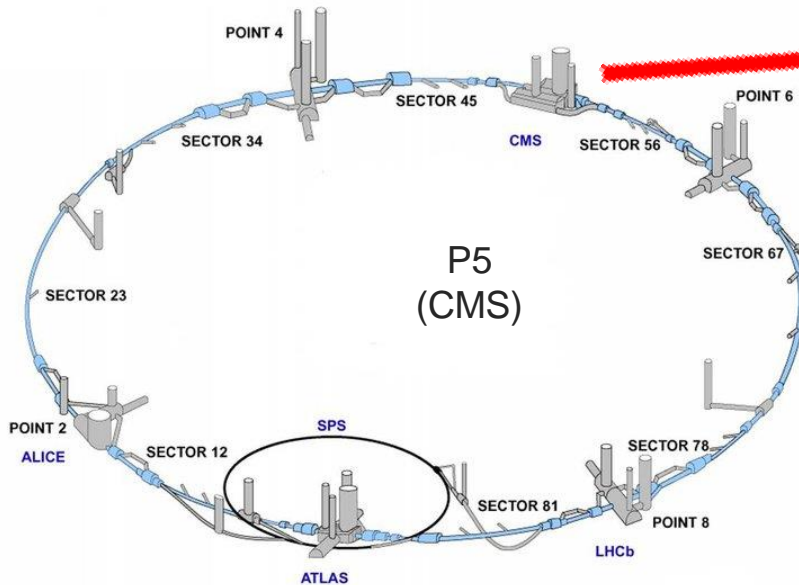
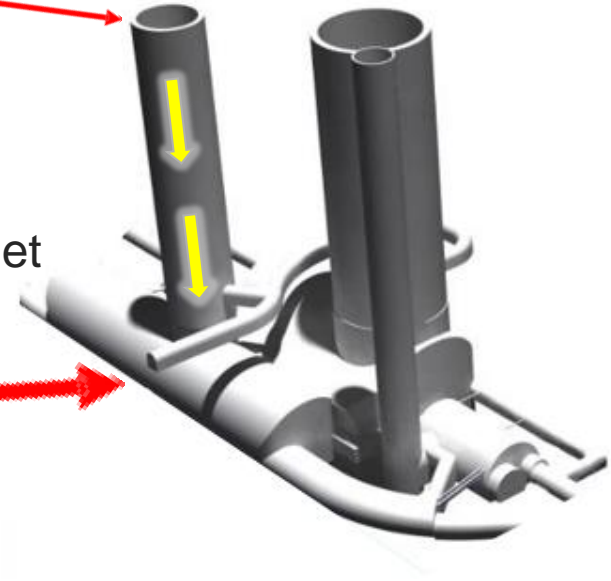
Point de rdv sur CMS à 15h30



Détails visite en sous terrain CMS

Accès visite CMS
par PM54

Visite caverne
expérimentale CMS et
Boite Froide



Guides CMS

- Visite surface Expérience CMS
 - Guide CMS
 - Antoine Escoleira
 - Nicolas Guillotin

- Visite caverne Expérience CMS
 - Guide CMS
 - Nicolas Bonetti
 - Rémi Mauny

- Visite Cryo. CMS
 - Rémi Mauny
 - Antoine Escoleira



www.cern.ch