



HSE

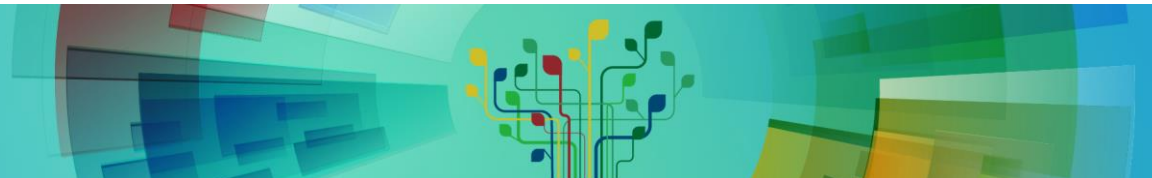
Occupational Health & Safety
and Environmental Protection unit



Manutention manuelle

Atelier TSO TE – 14/11/2019

Laetitia Wohlgemuth





<https://www.suva.ch/fr-CH/materiel/Film/portez-fute-film>

Principe général : Questions importantes avant de soulever une charge

- Dois je transporter la charge à la main ou puis-je utiliser un moyen auxiliaire?
 - Exemples : chariot, palan



Principe général : Questions importantes avant de soulever une charge

- Puis-je diminuer la charge? Diviser la charge?
 - Exemple : Prendre une ramette de papier au lieu du carton
- Aide d'un collègue?

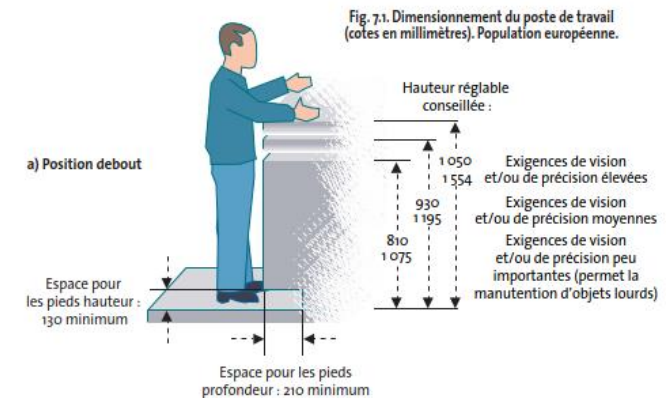


- La charge est elle difficile à saisir? Utilisation de ventouse?



Conception des postes de travail – Exemples de points à regarder

- Espace disponible pour la personne autour du poste de travail
- Espace disponible pour les jambes et les pieds (posture debout ou assise).
- Hauteur du poste de travail –
Hauteur des zones de stockage



Exemple issu de l'INRS : Dimensionnement de poste de travail (en mm)

Vos outils

- Formation “Geste et postures” disponible sur le LMS (lms.cern.ch)
- Charge lourde ou port répétitif → une analyse de risque doit être faite : Contacter TE safety.
- Etude de poste : contacter le service conditions de travail (working.conditions@cern.ch) ou le service medical (medical.service@cern.ch).



www.cern.ch