



La Frontline est composée de conseillers en ressources humaines et d'une équipe support



# Sujets du jour



Structure  
HR



Quel type  
de support  
offrons-  
nous ?

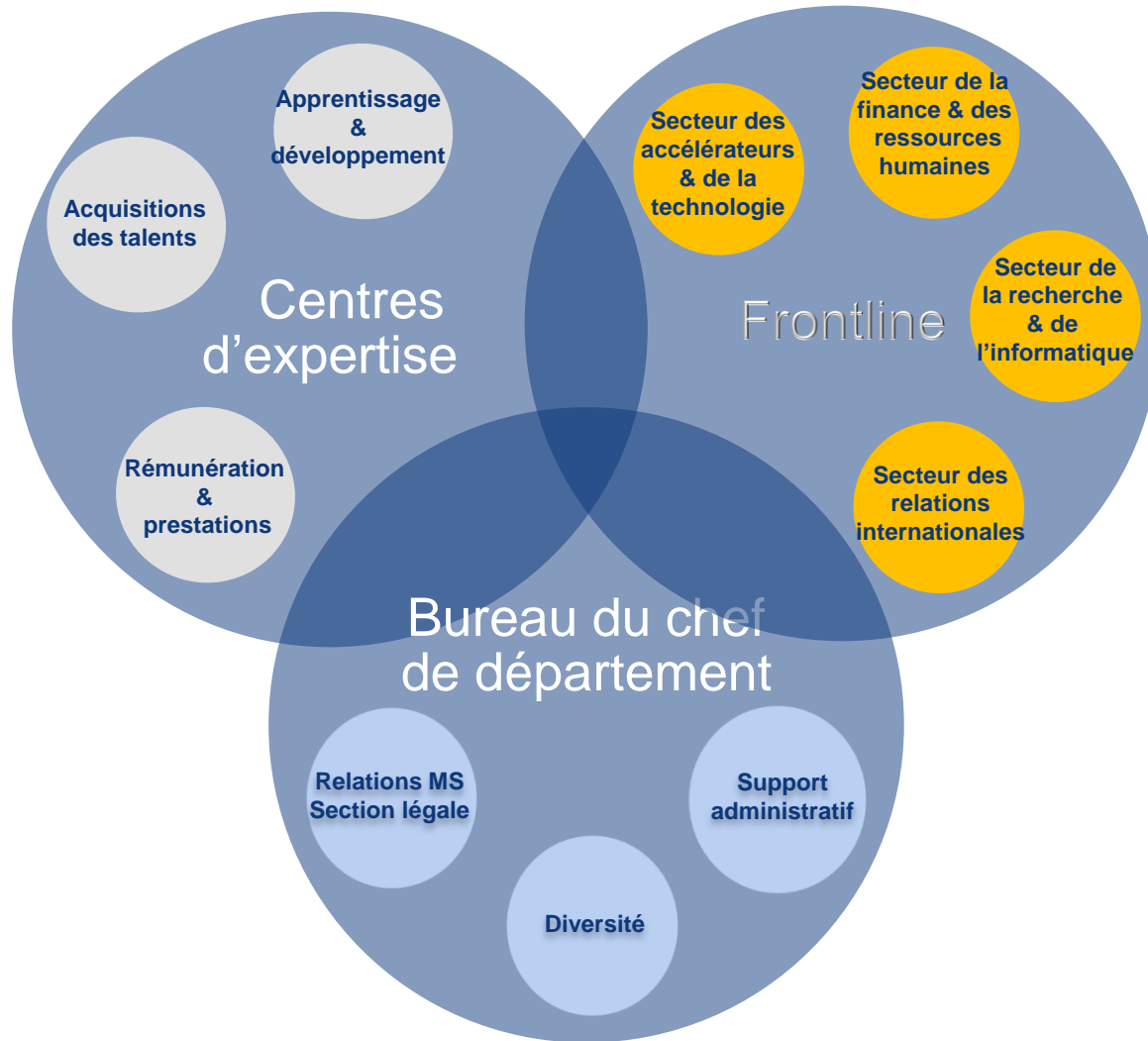


Evolution  
possible  
de votre  
situation  
contractuel  
-le



Qui est  
qui ?

# Structure HR



# Quel type de support offrons-nous ?

Le conseiller en ressources humaines (HRA)  
Votre contact privilégié pour toute question RH

## Opérationnalisation des grands processus RH

Intégration/ période  
probatoire

MERIT  
Performance  
Promotions

Contrats de durée  
indéterminée

Gestion des carrières

Mobilité  
interne

## Autres activités RH

Contribution au  
design et à  
l'implémentation de  
la stratégie, des  
politiques et  
processus RH

Gestion  
opérationnelle des  
activités RH au  
travers du cycle de  
carrière du  
personnel

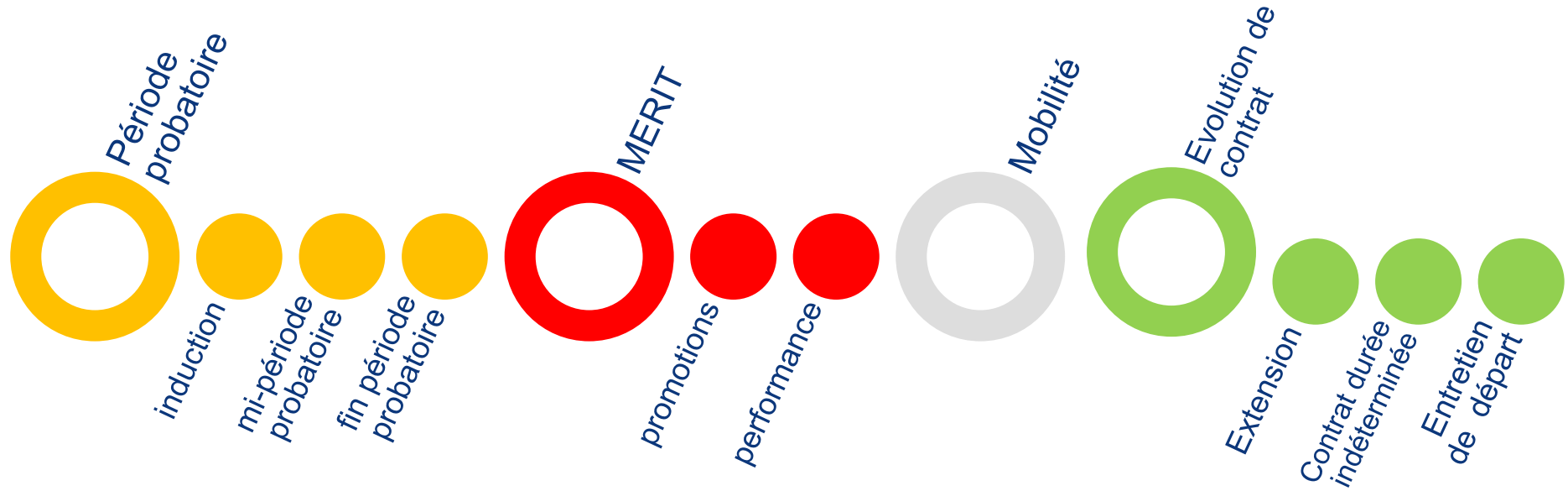
Participation aux  
initiatives de  
gestion du  
changement, en  
ligne avec les  
meilleures  
pratiques RH

Conseil auprès des  
membres du  
personnel (inclus  
les superviseurs)  
et/ou préparation  
d'analyses RH afin  
de faciliter la prise  
de décision

Contribution  
et/ou gestion de  
projets RH

Nous utilisons des méthodes ou outils professionnels afin  
de garantir équité et confidentialité

# La vie d'un Membre du personnel





**Lore TAILLIEU**  
**Group Leader**  
 62644 - 168558

# nous contacter



just ask...

## CONSEILLERS



**Aurélie CHOY**  
 HRA for BE, DG  
 79344



**Ronald MOERBEEK**  
 ALICE, CMS, EP-SFT,  
 EP-ESE and EP-DT  
 63335 - 167510



**Marie-Luce FALIPOU**  
*Deputy Group Leader*  
 HRA for HR, HSE, IR  
 74701 - 161210



**Stefano FATTORI**  
 HRA for TE, TH, PF  
 665471



**Nina KOIVUNEN**  
 HRA for EP, RCS  
 63856



**Benjamin Salignat**  
 HRA for IPT, IT  
 65138 - 160556



**Sara KRIGEI**  
 HRA for SY, FAP  
 65555



**Anne-Laure TANTOT**  
 HRA for EN, SCE, ATS  
 64621

## SUPPORT



**Oxana GOPONOVA**  
 EN, TE, PF, SCE, IR, TH



**Jarmila LITRAS**  
 IT



**Joana COCUZ**  
 RCS, HSE



**Jennifer DEMBSKI**  
 IPT



**Jenni SUUTALA**  
 ATS, DG, FAP, HR, SY