



FORUM WISSEN

GÖ

Knowledge in the making.

Forum Wissen - a new university museum

Karsten Heck

Digital Collections Manager

Centre for Collections Development



GEORG-AUGUST-UNIVERSITÄT
GÖTTINGEN

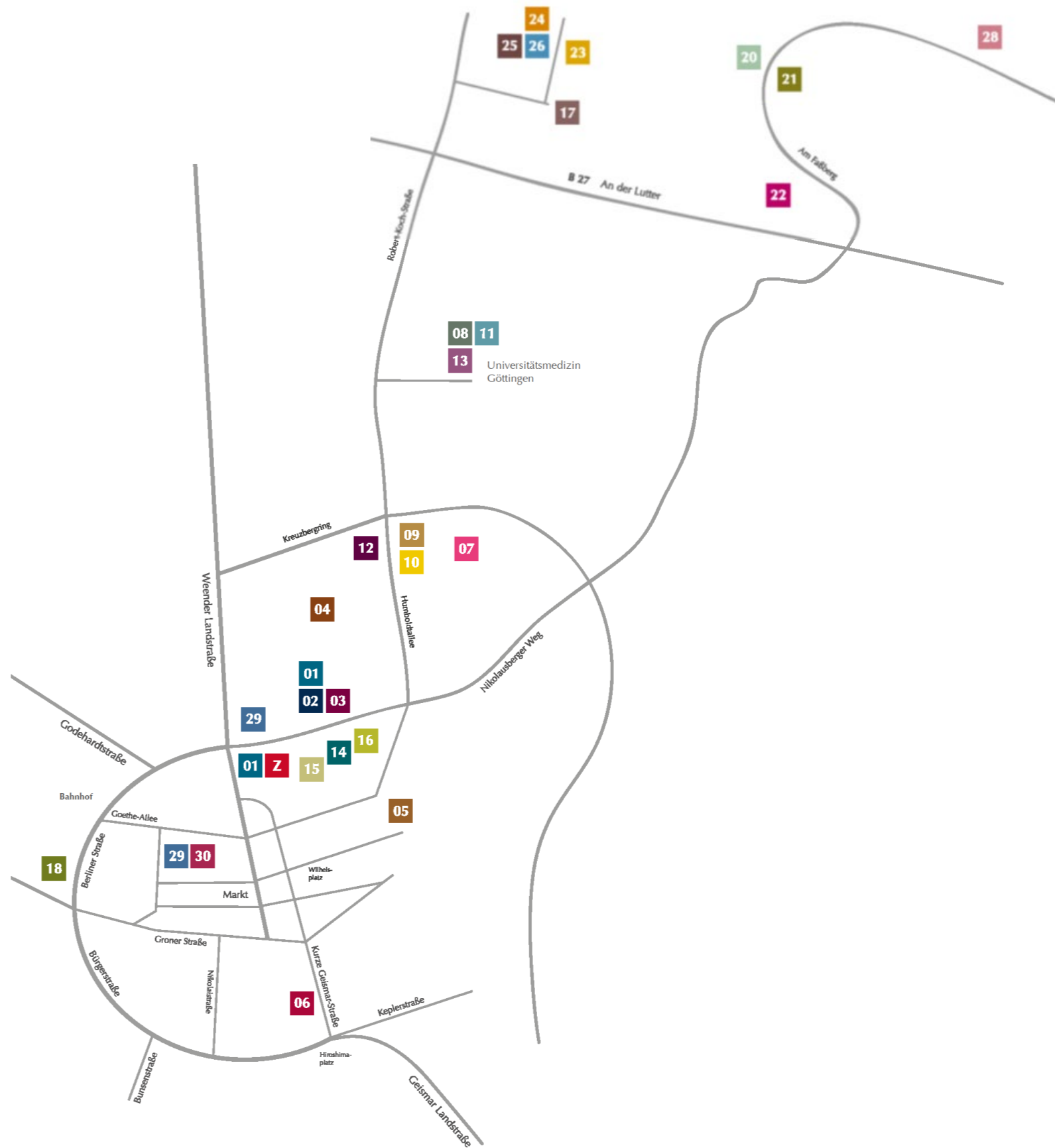


F. Pfeiffermann del. 1816.

Das Museum.

Graetzels Haus.

University of Göttingen – Academic Collections





UNIVERSITÄT GÖTTINGEN / GILDEHAUSPARTNER.DE, F. FLECHTNER

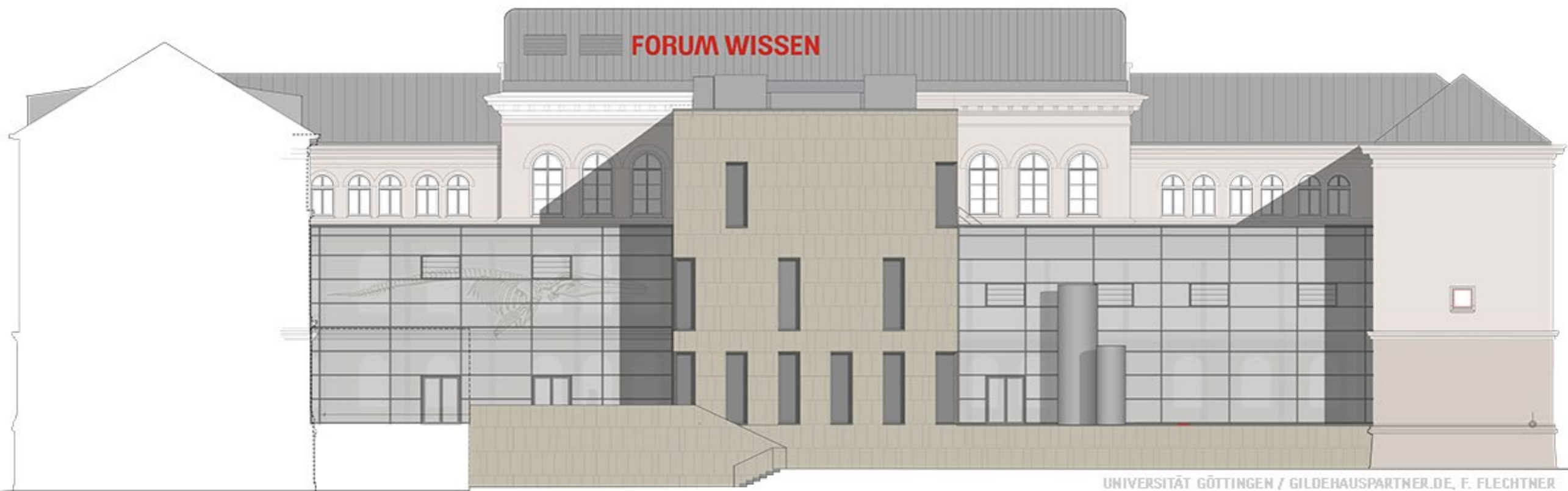
<https://www.forum-wissen.de/>

<https://www.facebook.com/ForumWissenGoe/>

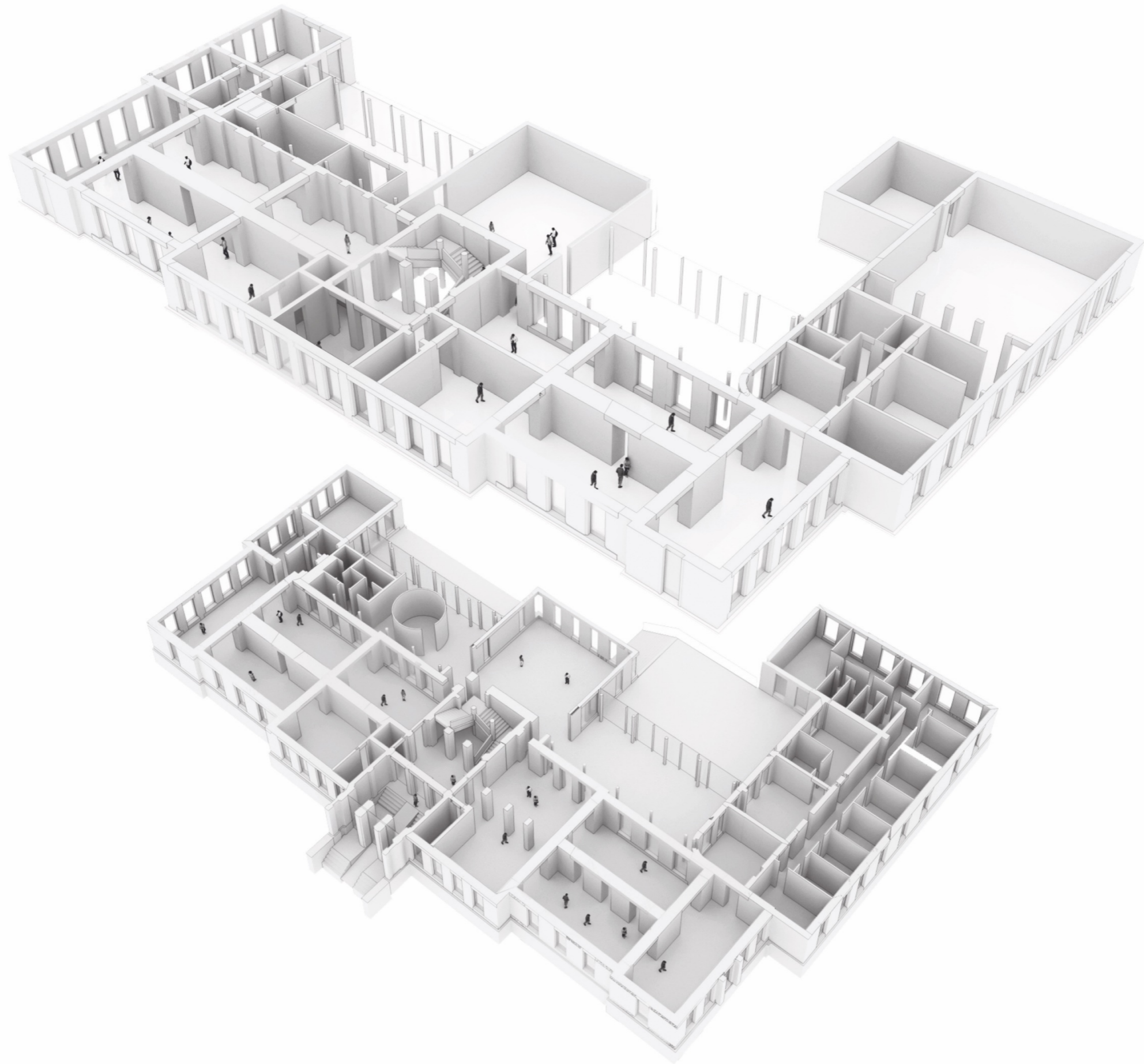
<https://twitter.com/ForumWissenGoe/>

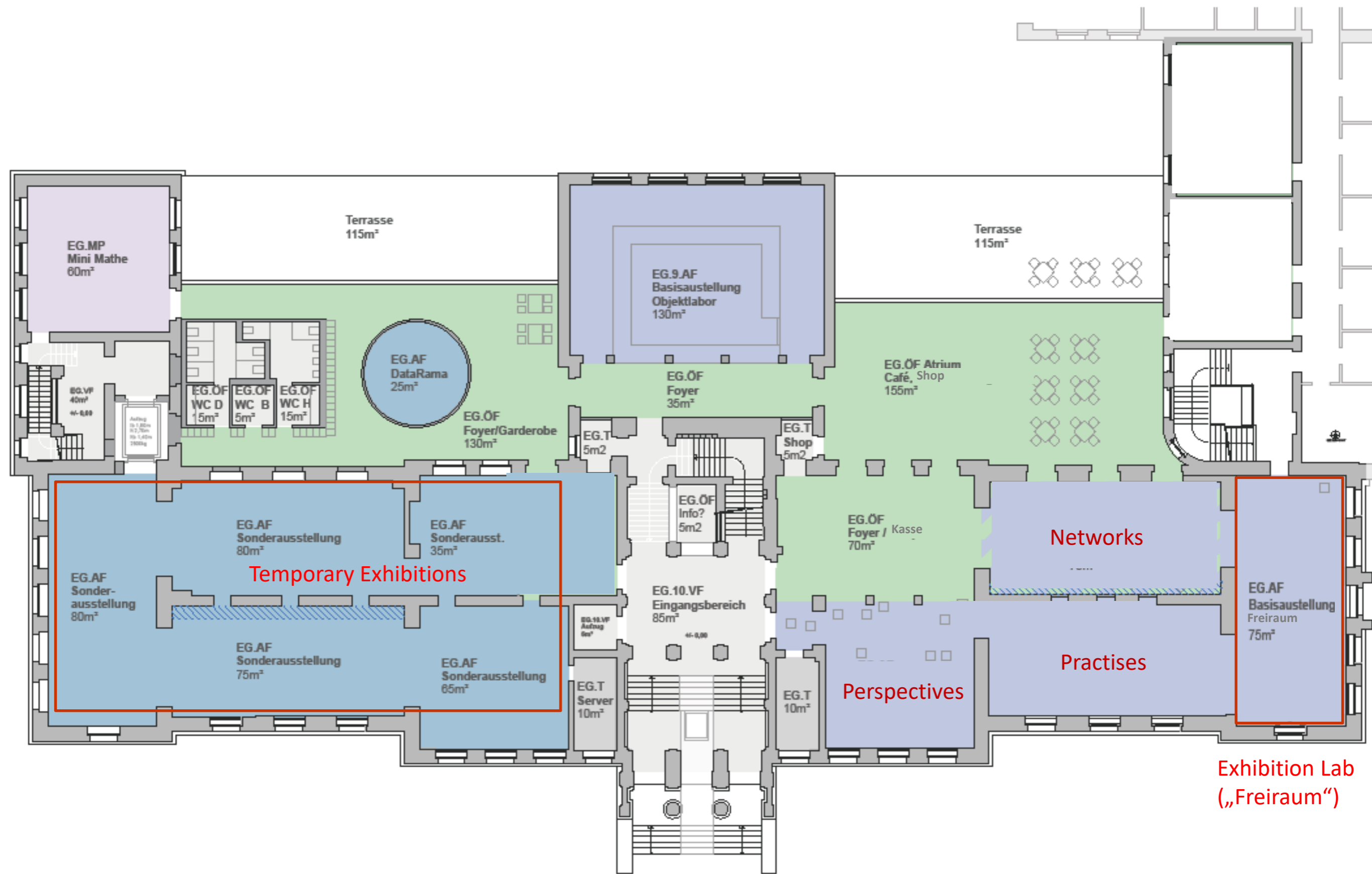
<https://www.instagram.com/ForumWissenGoe/>

https://www.youtube.com/playlist?list=PLgoiCMgV-zrfnWn_J6mv4K-FeWoM9iVQU



UNIVERSITÄT GÖTTINGEN / GILDEHAUSPARTNER.DE, F. FLECHTNER





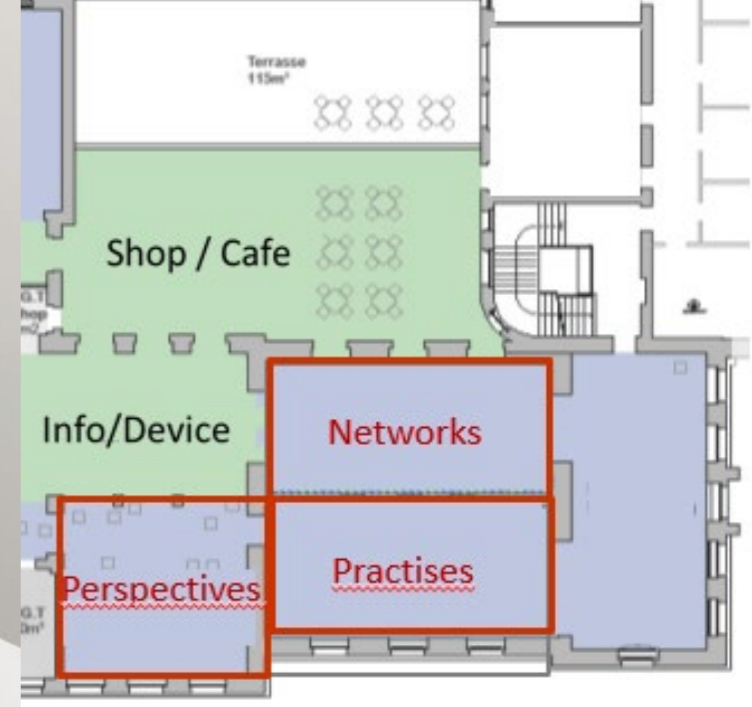
Temporary Exhibitions

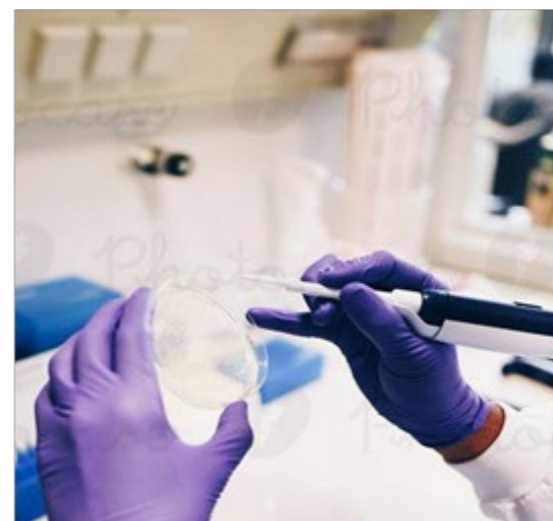
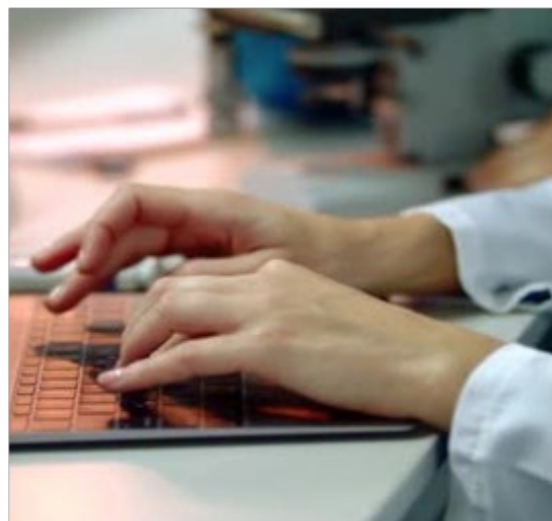
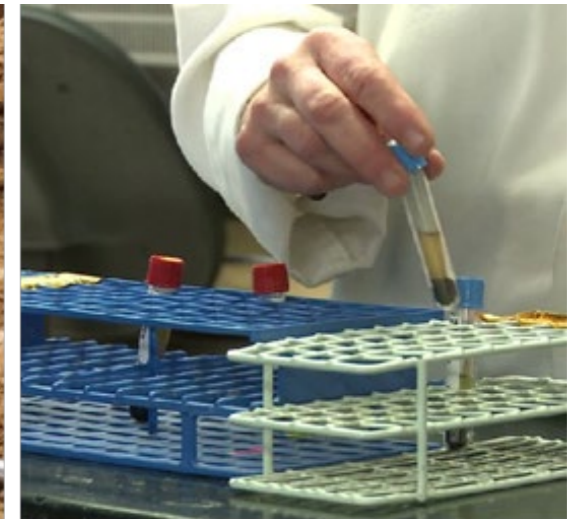
Networks

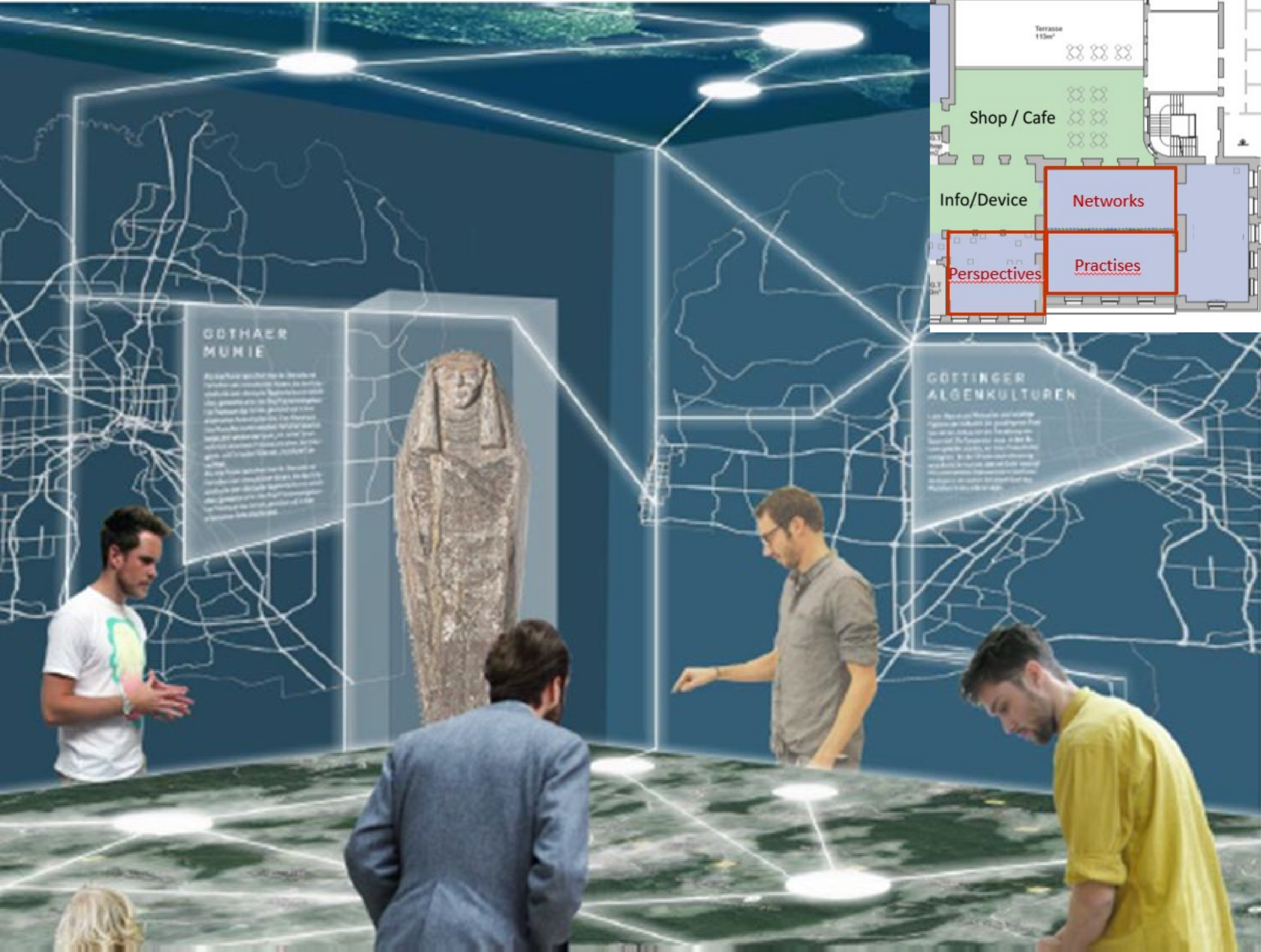
Practises

Perspectives

Exhibition Lab („Freiraum“)







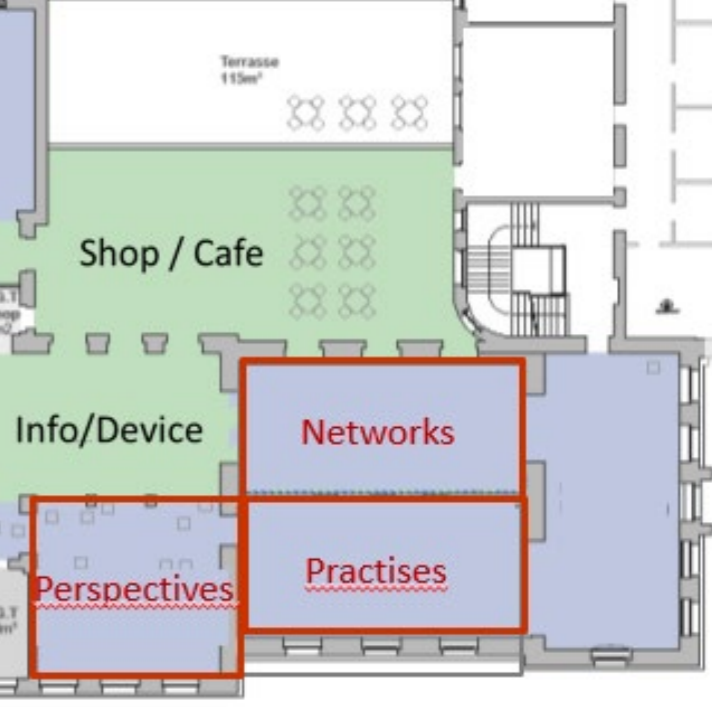
GOTHAER MUMIE

Die Gothaer Mumie ist eine der besterhaltenen Mumien der Welt. Sie wurde im Jahr 1826 in der Stadt Gotha in Thüringen entdeckt. Die Mumie ist eine Frau, die im Jahr 1794 verstorben ist. Sie wurde in einem Sarg aus Stein gefunden. Die Mumie ist heute im Gothaer Museum ausgestellt.

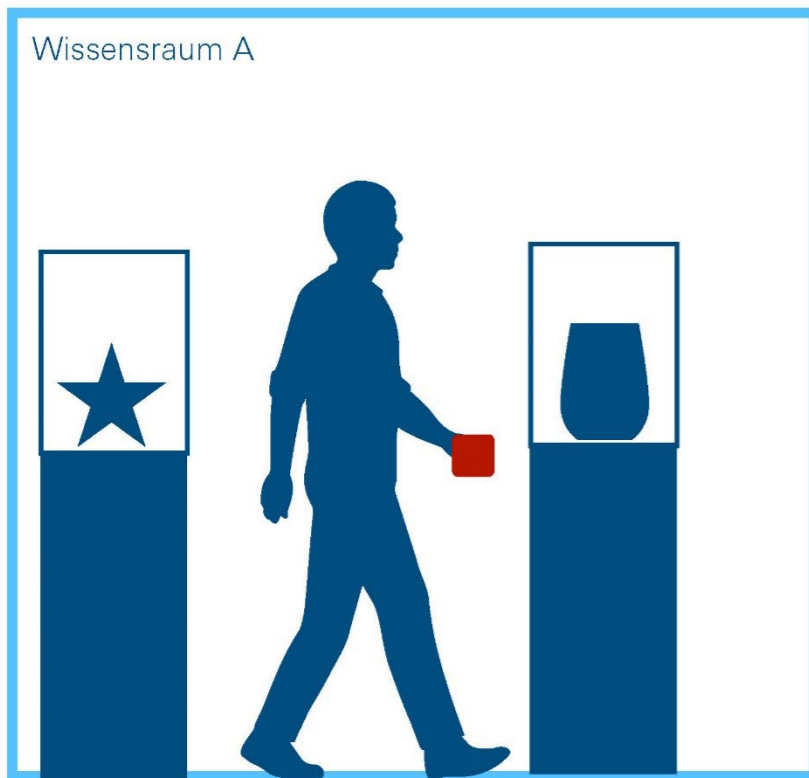


GOTTINGER ALGENKULTUREN

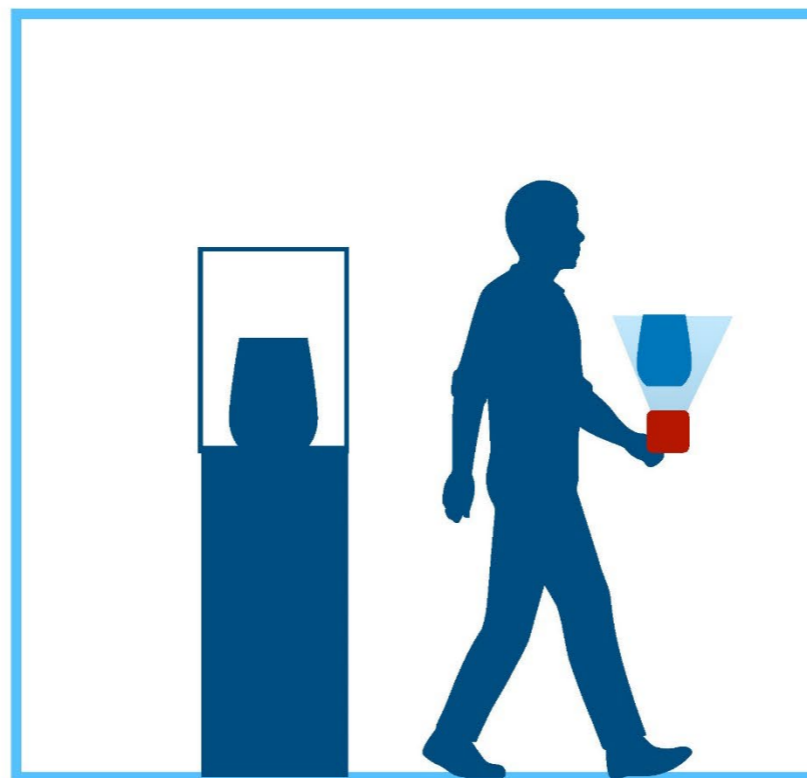
Die Göttinger Algenkulturen sind eine der größten Algenkulturen der Welt. Sie wurden im Jahr 1858 in Göttingen in Deutschland gegründet. Die Kulturen sind heute im Göttinger Museum ausgestellt.



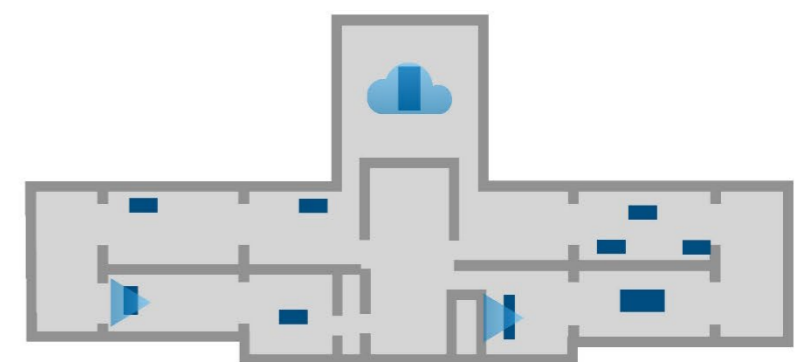
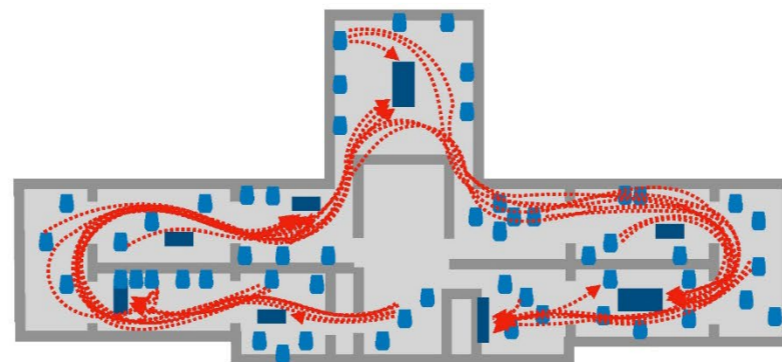
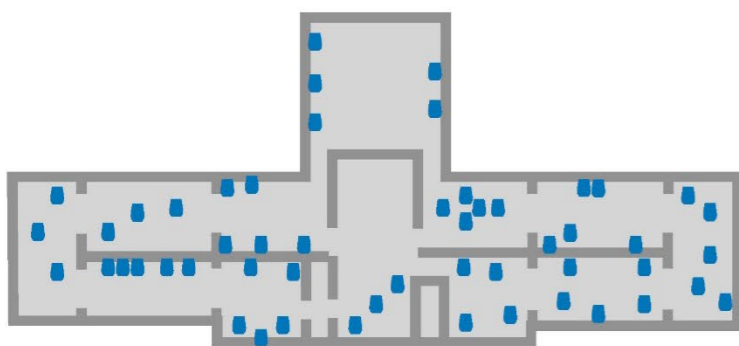
OBJEKT AUSWÄHLEN

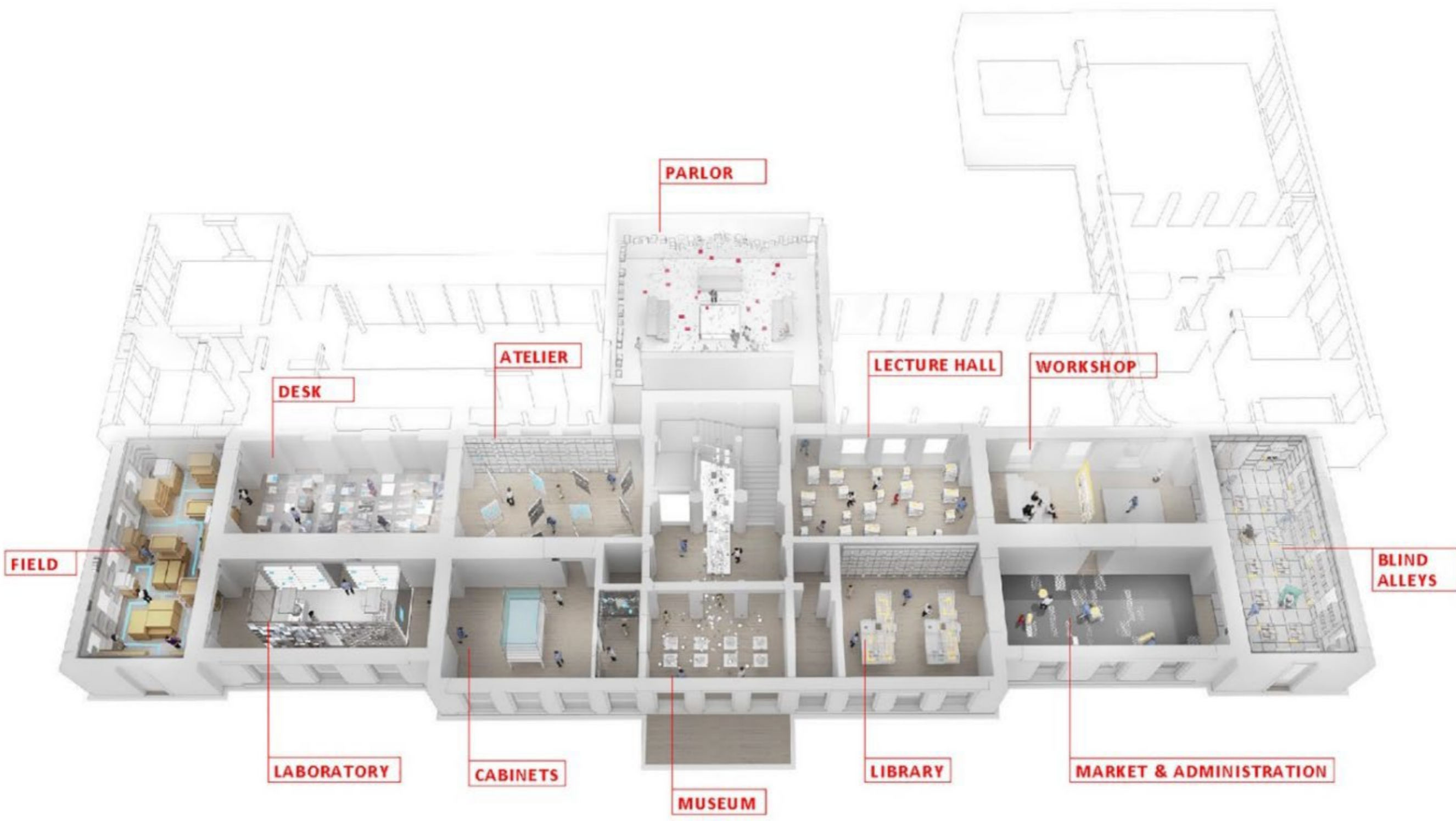


OBJEKT MITNEHMEN



OBJEKT AKTIVIEREN





FIELD

LABORATORY

CABINETS

MUSEUM

LIBRARY

MARKET & ADMINISTRATION

WORKSHOP

LECTURE HALL

ATELIER

PARLOR

DESK

BLIND ALLEYS



Raum_1.104_Objektintegration

Legende

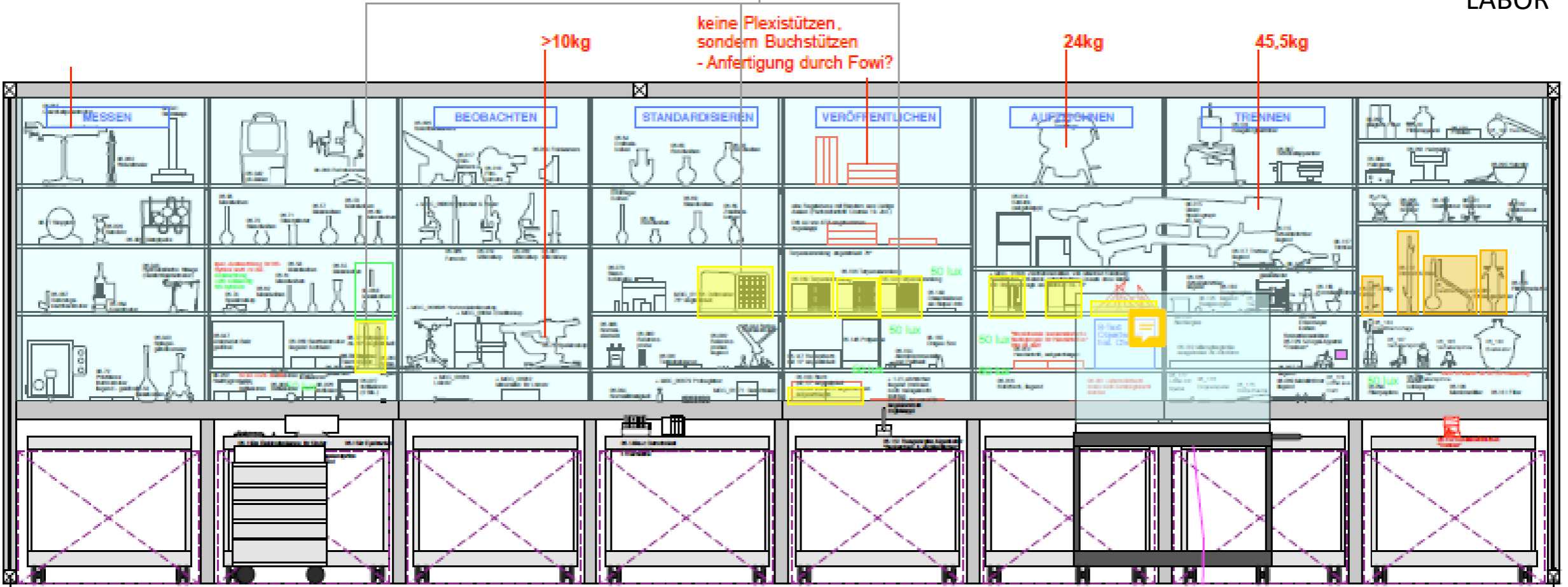
- LICHT
- GRAFIK
- MEDIEN

- GEBÄUDETECHNIK
- ARCHITEKTUR
- AUSSTELLUNG

- PLEXIGLASSTÜTZEN
- LABORSTATIVE >10kg

08_051 u. 08_052 in handelsüblichen Plexiglasständer

LABOR



104.1.1

104.1.2

104.1.3

104.1.4

104.1.5

104.1.6

104.1.7

104.1.8

SALON

SCHREIBTISCH

ATELIER

HÖRSAAL

WERKSTATT

FELD

LABOR

SCHRÄNKE

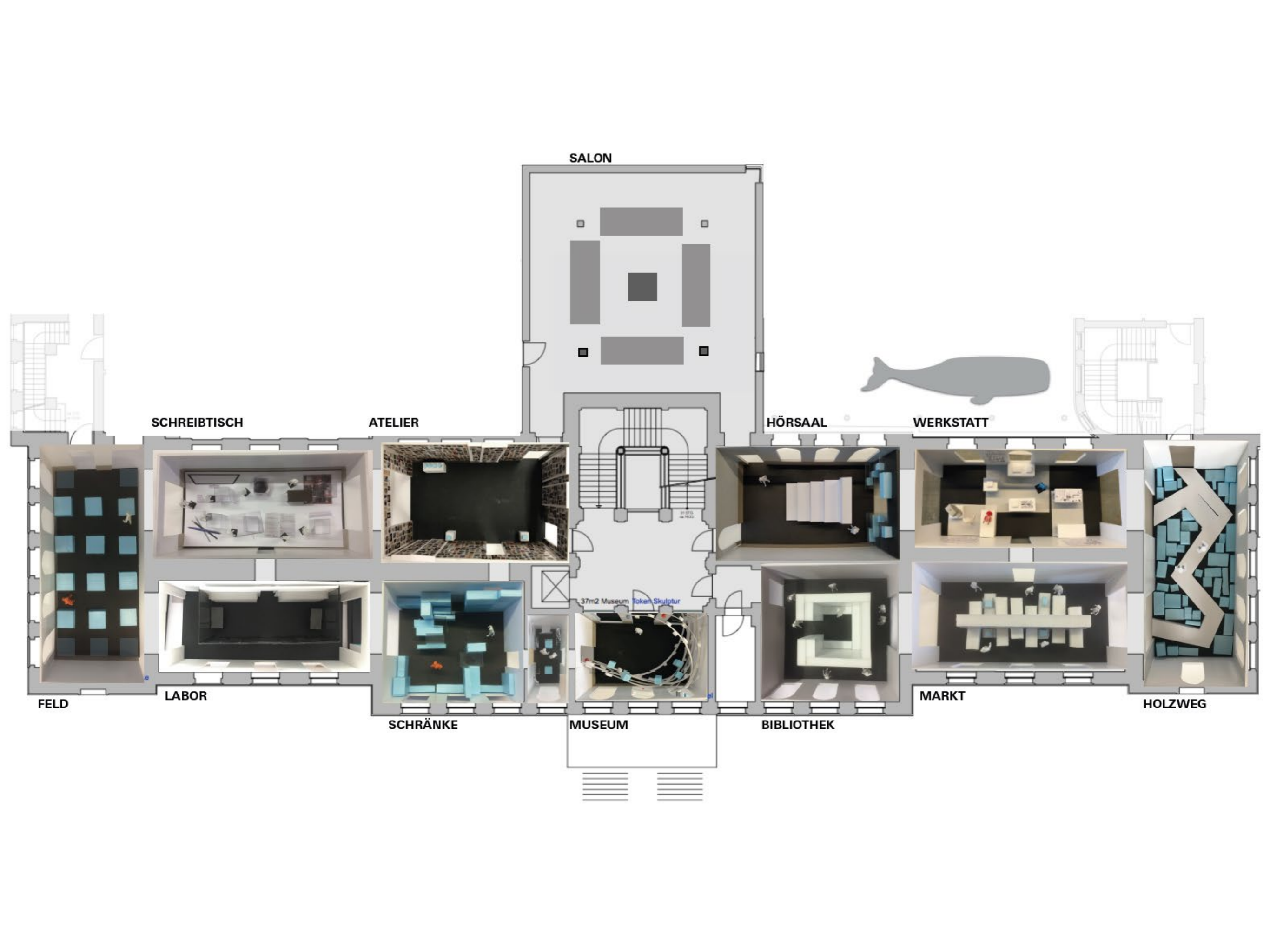
MUSEUM

BIBLIOTHEK

MARKT

HOLZWEG

37m2 Museum Token Skulptur



Development of Forum Wissen

ZENTRALE KUSTODIE

SAMMLUNGEN | MUSEEN | GÄRTEN

Overall concept
(operating since 2013)



Joachim Baur | Katrin Pieper

Curatorial concept
(operating since 2014)

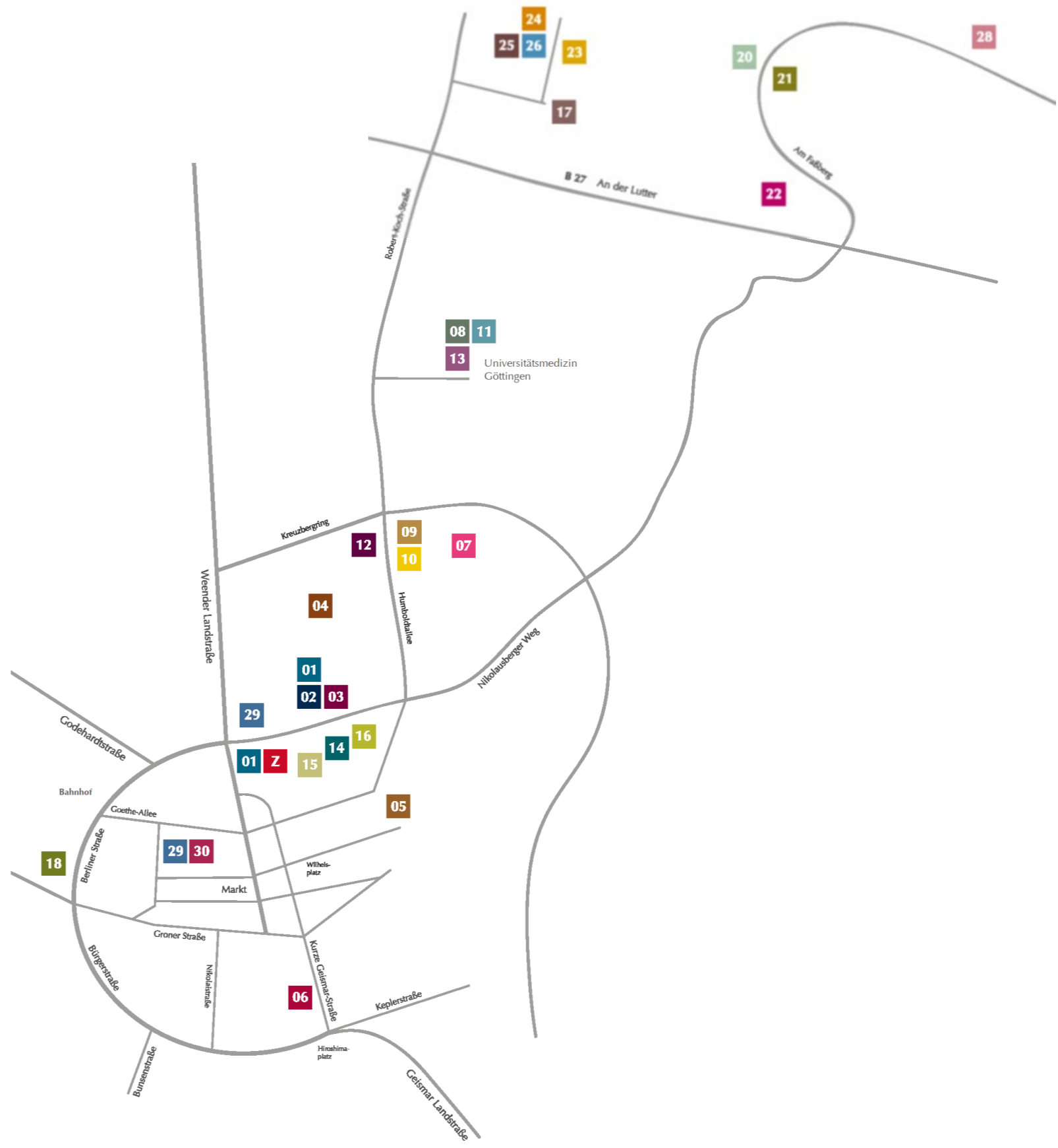
ATELIER BRÜCKNER

ARCHITEKTUREN
AUSSTELLUNGEN
SZENOGRAFIEN

Exhibition Design
(operating since 2017)



University of Göttingen – Academic Collections





Suchen



Erweiterte Suche

Startseite

Wissenschaftliche Sammlungen der Georg-August-Universität Göttingen

„Akademische Kabinette, deren gänzliche Bestimmung dahin abzweckt, dass sie nicht zum Prunk, sondern lediglich zum Gebrauch, zur Untersuchung und zum Unterricht dienen sollen.“

Die Universität Göttingen bewahrt einen der bedeutendsten Bestände wissenschaftlicher Sammlungen. An über 30 verteilten Standorten auf dem Göttingen Campus bilden die Sammlungen dessen disziplinäre Vielfalt ab: Von der Archäologie bis zur Zoologie, von Astrophysikalischen Instrumenten bis zu den lebenden Zellkulturen der Algen Sammlung reicht das Spektrum. Historische Altbestände datieren zurück ins Zeitalter der Aufklärung. Die Gründungsbestände des Königlich Akademischen Museums der Georg-Augusta sind in weiten Teilen erhalten. Forschung und Lehre greifen bis heute auf die Sammlungsobjekte zu und vermehren die Bestände. Lernen Sie in diesem Portal unsere Sammlungen kennen, anhand derer seit drei Jahrhunderten Wissen geschaffen wird.

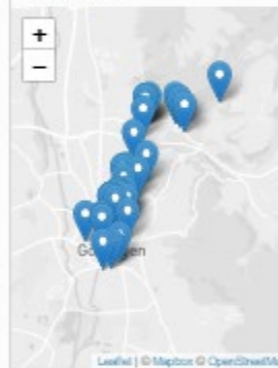
Willkommen in den Akademischen Kabinetten der Universität Göttingen!



(Georg Christoph Lichtenberg: „Etwas vom Akademischen Museum in Göttingen“ (1779))



Lage der Sammlungen im Stadtgebiet



Leaflet | © Mapbox © OpenStreetMap

Objektgattungen



Objektgattung

- Architekturelement (20)
- Arzneimittel/Droge (1275)
- Binärer Speicher (7)
- Bühnenausstattung (1)
- Chemischer Stoff (175)
- Computer (59)



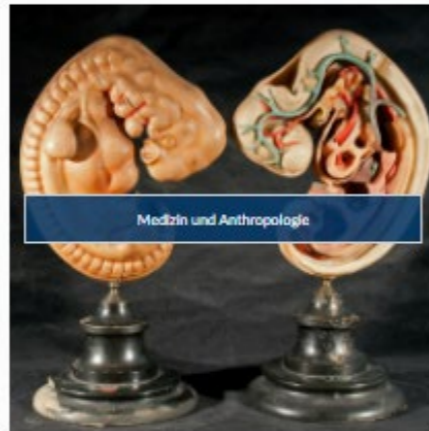
Kulturwissenschaften



Naturkunde

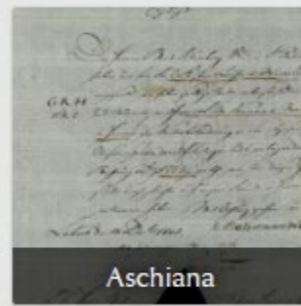
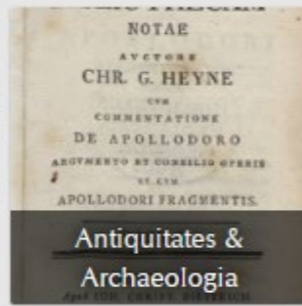


Apparate und Modelle



Medizin und Anthropologie



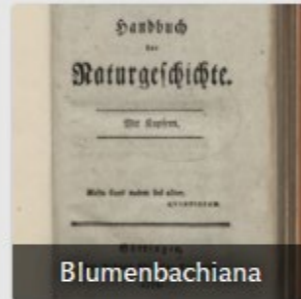


Antiquitates & Archaeologia

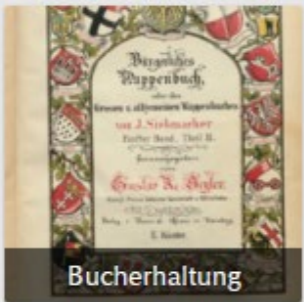
Aschiana

Druckwerke und Handschriften

Das Göttinger Digitalisierungszentrum (GDZ) erfasst Druckwerke, Handschriften und Bildwerke elektronisch und stellt diese für Forschung, Lehre und Studium zur Verfügung.



Blumenbachiana



Bucherhaltung

Über 15 Millionen Seiten

Nutzen Sie unsere umfangreiche Sammlung mit über 15 Millionen digitalisierten Seiten und informieren Sie sich über die von uns angebotenen Dienstleistungen.



DigiWunschbuch



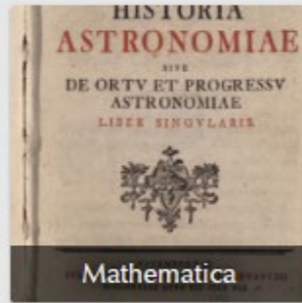
FID Mathematik



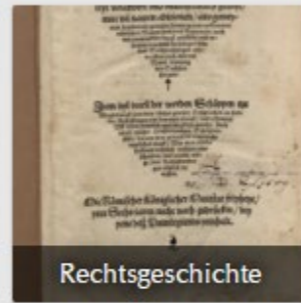
Göttinger Universitäts-geschichte – Gedruckte Werke



Itineraria



Mathematica



Rechtsgeschichte

FORUM WISSEN



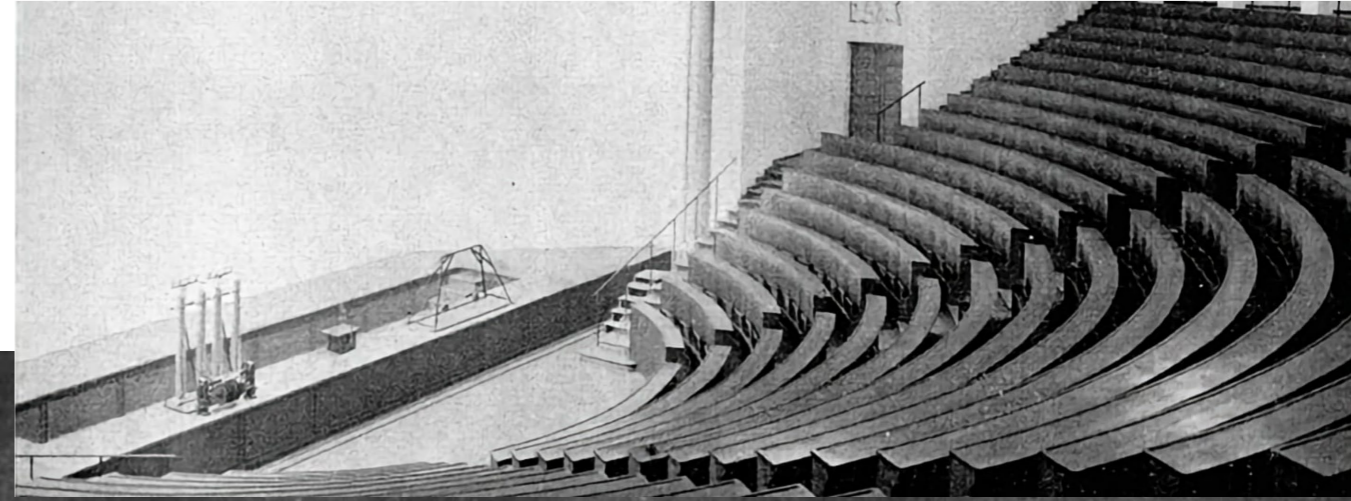
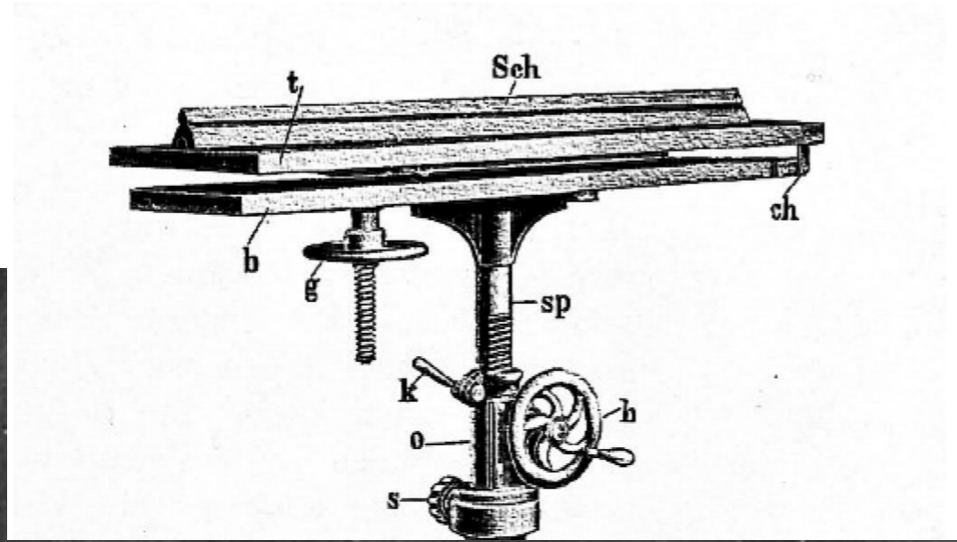
GÖ

Was Wissen schafft.





<https://uni-goettingen.de/en/629688.html>



SCHATTENPROJEKTIONEN

Blog des Forschungsprojektes „Projektionen. Die Lehrsammlung Robert Wichard Pohl“

<https://uni-goettingen.de/de/634648.html>



Ausstellung

ON/OFF

Vom Nobelpreis und den
Grenzen der Wissenschaft

FORUM WISSEN



Was Wissen schafft.

Dinge Denken Lichtenberg

Ausstellung zum 275. Geburtstag
Georg Christoph Lichtenbergs

1.7. – 3.10.2017



NIEDERSÄCHSISCHE STAATS- UND
UNIVERSITÄTSBIBLIOTHEK GÖTTINGEN | SUB

FORUM WISSEN



Was Wissen schafft.



FACE THE FACT

**Wissenschaftlichkeit
im Portrait**

AUSSTELLUNG
27. SEPTEMBER 2018
BIS 3. MÄRZ 2019

<https://facethefact.gbv.de/>



FORUM WISSEN

GÖ

Knowledge in the making.

Thank you for your attention!

Karsten Heck

Digital Collections Manager

heck@kustodie.uni-goettingen.de

Centre for Collections Development



GEORG-AUGUST-UNIVERSITÄT
GÖTTINGEN